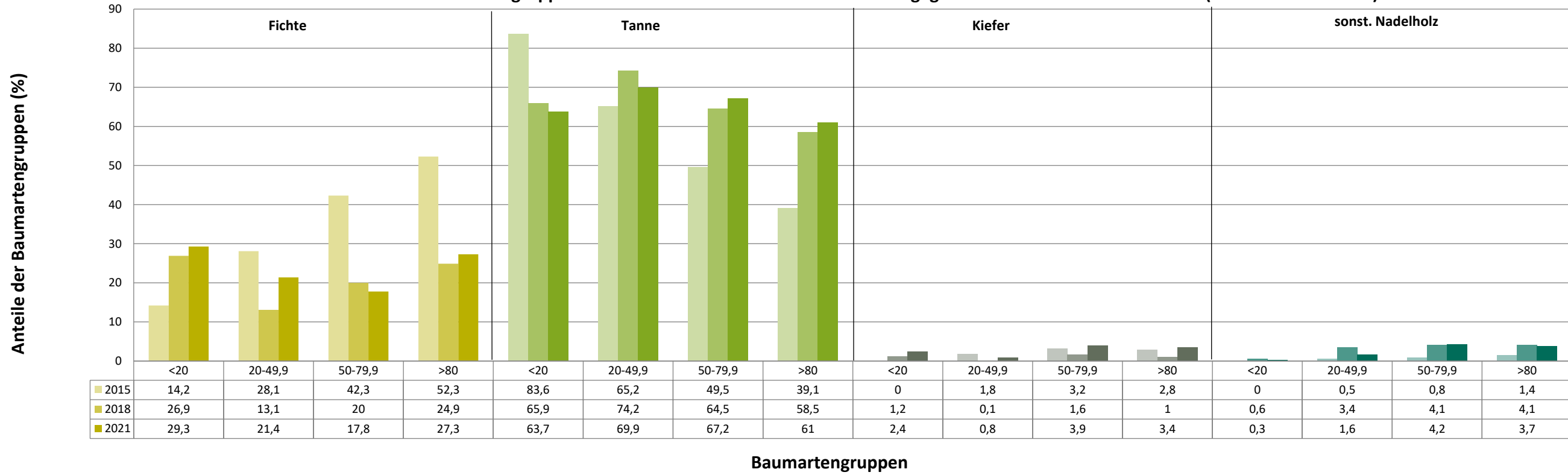
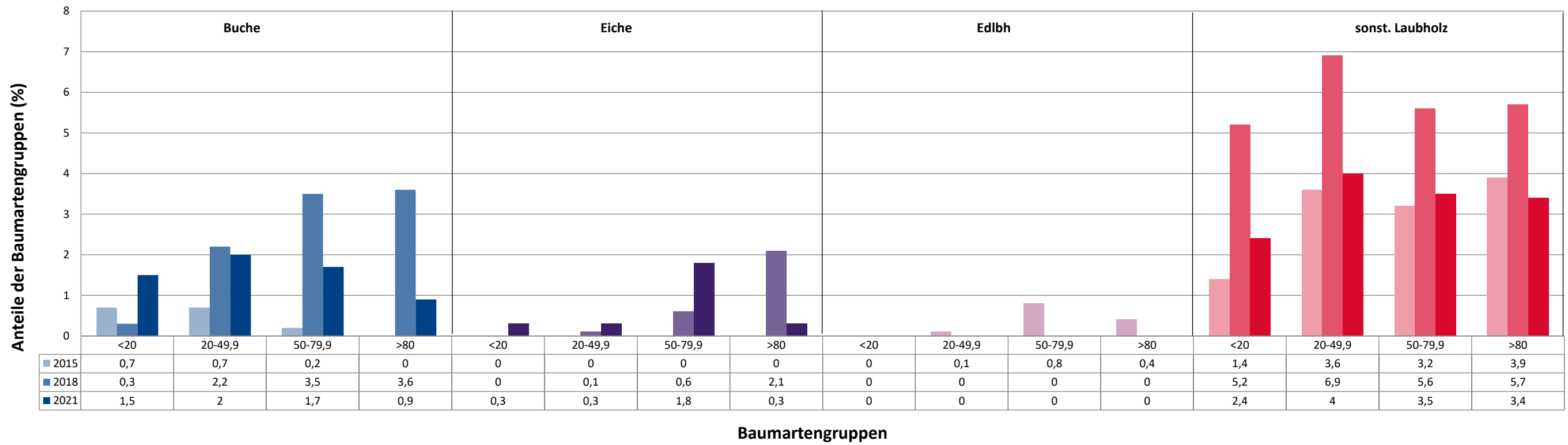


Anteile der Baumartengruppen in verschiedenen Höhenstufen für die Hegegemeinschaft 256 - Pfarrkirchen II (Landkreis Rottal-Inn)

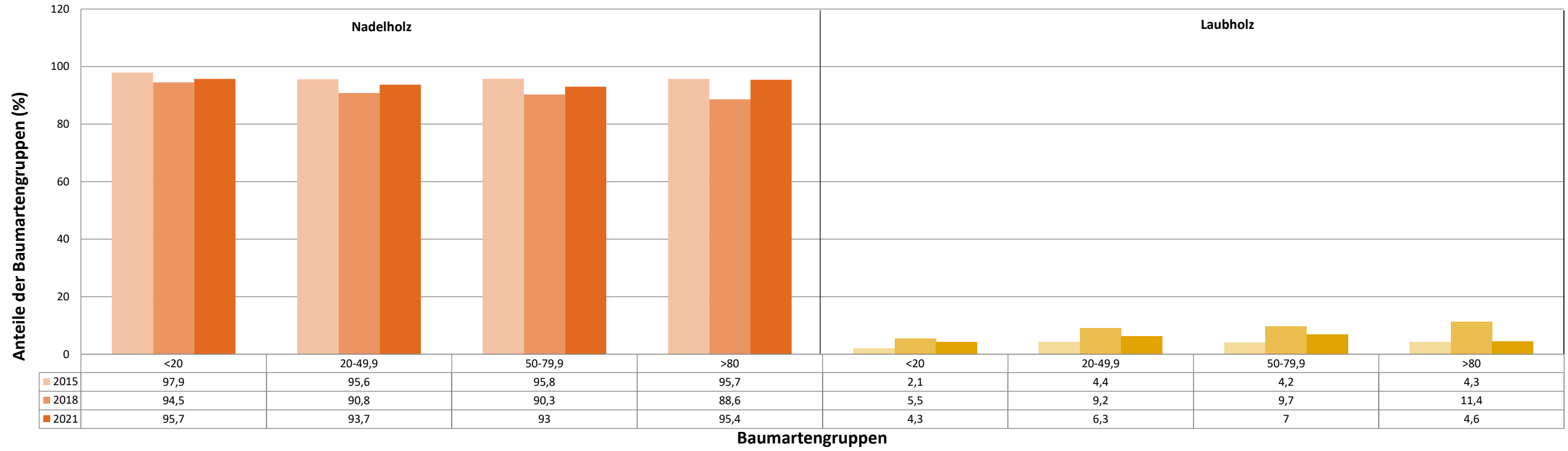


Baumartengruppen

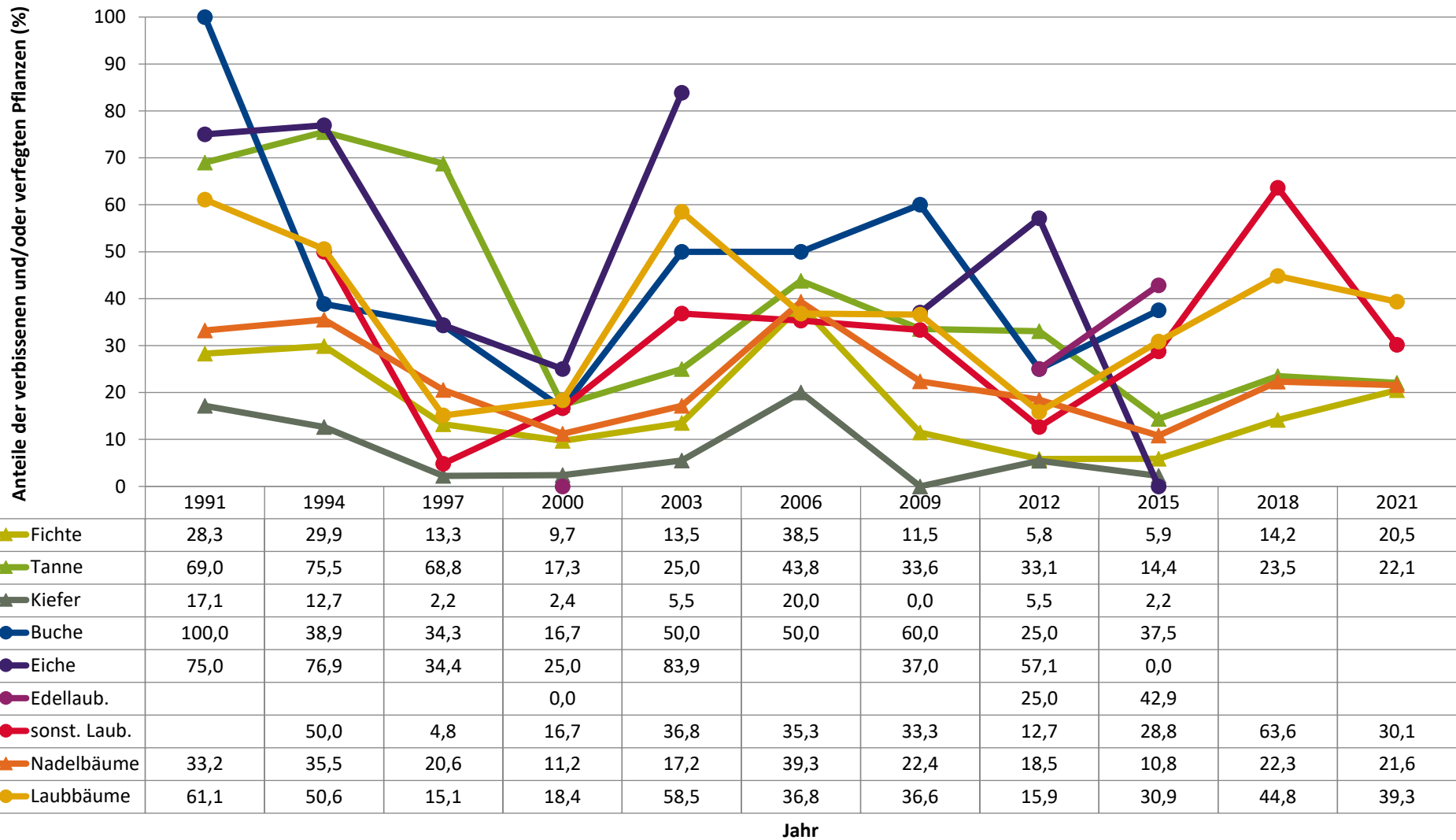
Anteile der Baumartengruppen in verschiedenen Höhenstufen für die Hegegemeinschaft 256 - Pfarrkirchen II (Landkreis Rottal-Inn)



Anteile der Baumartengruppen in verschiedenen Höhenstufen für die Hegegemeinschaft 256 - Pfarrkirchen II (Landkreis Rottal-Inn)

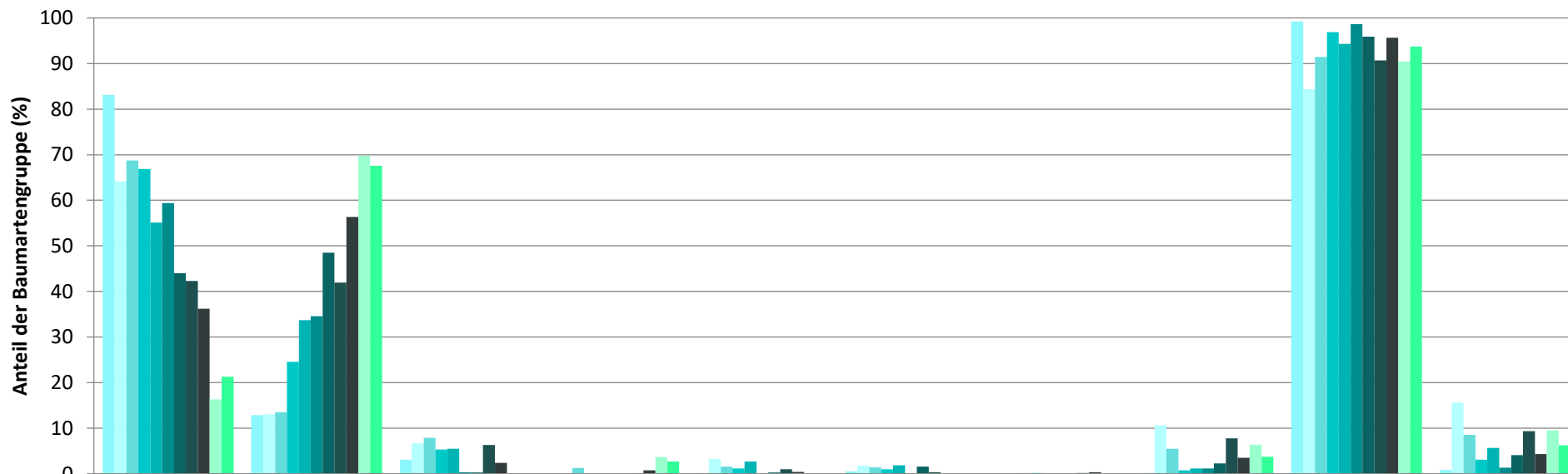


**Zeitreihe der Anteile der Pflanzen mit Verbiss und/oder Fegeschäden**  
**Höhenbereich: ab 20 Zentimeter bis zur maximalen Verbisshöhe**  
**Hegegemeinschaft 256 - Pfarrkirchen II (Landkreis Rottal-Inn)**



**Zeitreihe der Baumartenanteile der aufgenommenen Verjüngungspflanzen  
Höhenbereich: ab 20 Zentimeter Höhe bis zur maximalen Verbisshöhe  
Hegegemeinschaft 256 - Pfarrkirchen II (Landkreis Rottal-Inn)**

2021



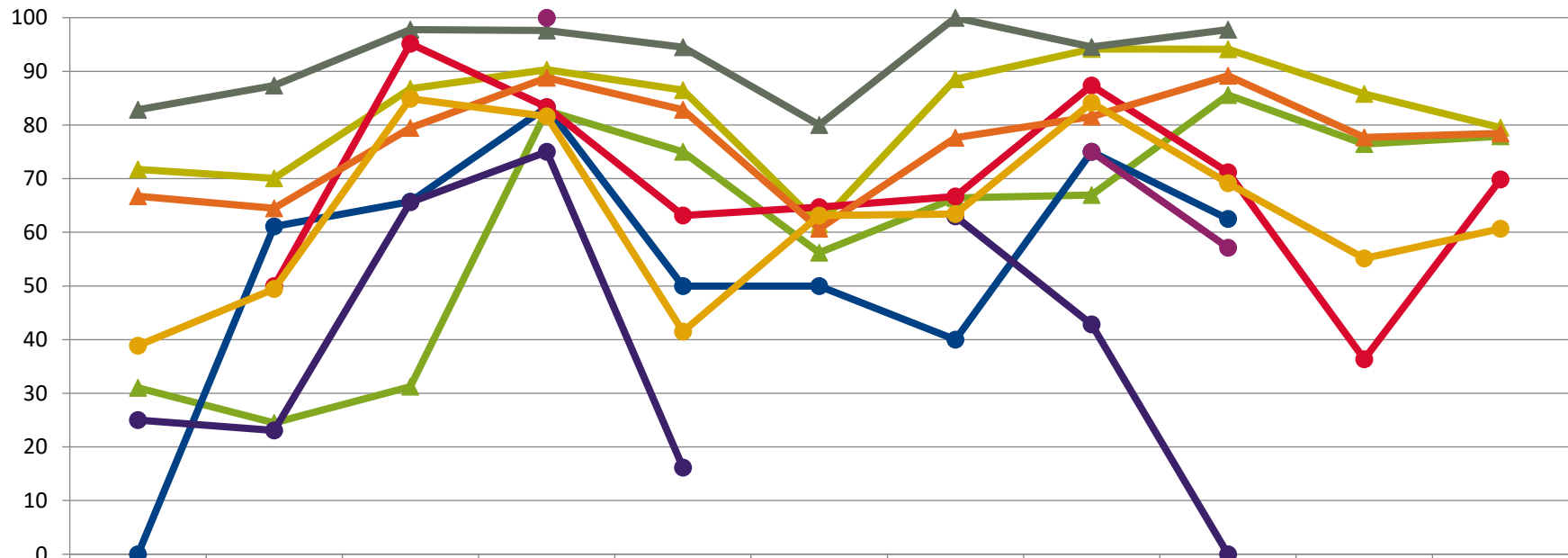
	Fichte	Tanne	Kiefer	sonst. Nadelholz	Buche	Eiche	Edellaubholz	sonst. Laubholz	Nadelholz ges.	Laubholz ges.
1991	83,2	12,9	3,1		0,1	0,5		0,2	99,2	0,8
1994	64,2	13,1	6,7		3,2	1,7	0,0	10,7	84,4	15,6
1997	68,8	13,5	7,9	1,3	1,6	1,4	0,0	5,5	91,5	8,5
2000	66,9	24,6	5,3		1,1	1,0	0,2	0,8	96,9	3,1
2003	55,1	33,7	5,5		2,7	1,9		1,2	94,3	5,7
2006	59,4	34,6	0,4		0,1			1,2	98,7	1,3
2009	44,0	48,5	0,3		0,3	1,6		2,3	95,9	4,1
2012	42,3	42,0	6,3	0,0	1,0	0,3	0,2	7,8	90,7	9,3
2015	36,2	56,3	2,4	0,7	0,4	0,0	0,4	3,5	95,7	4,3
2018	16,3	69,7		3,7				6,4	90,4	9,6
2021	21,3	67,6		2,7				3,7	93,7	6,3

**Baumartengruppe**

**Zeitreihe der Anteile der Pflanzen ohne Verbiss und ohne Fegeschäden  
Höhenbereich: ab 20 Zentimeter bis zur maximalen Verbisshöhe  
Hegegemeinschaft 256 - Pfarrkirchen II (Landkreis Rottal-Inn)**

2021

Anteile der unverbissenen und unverfegten Pflanzen (%)

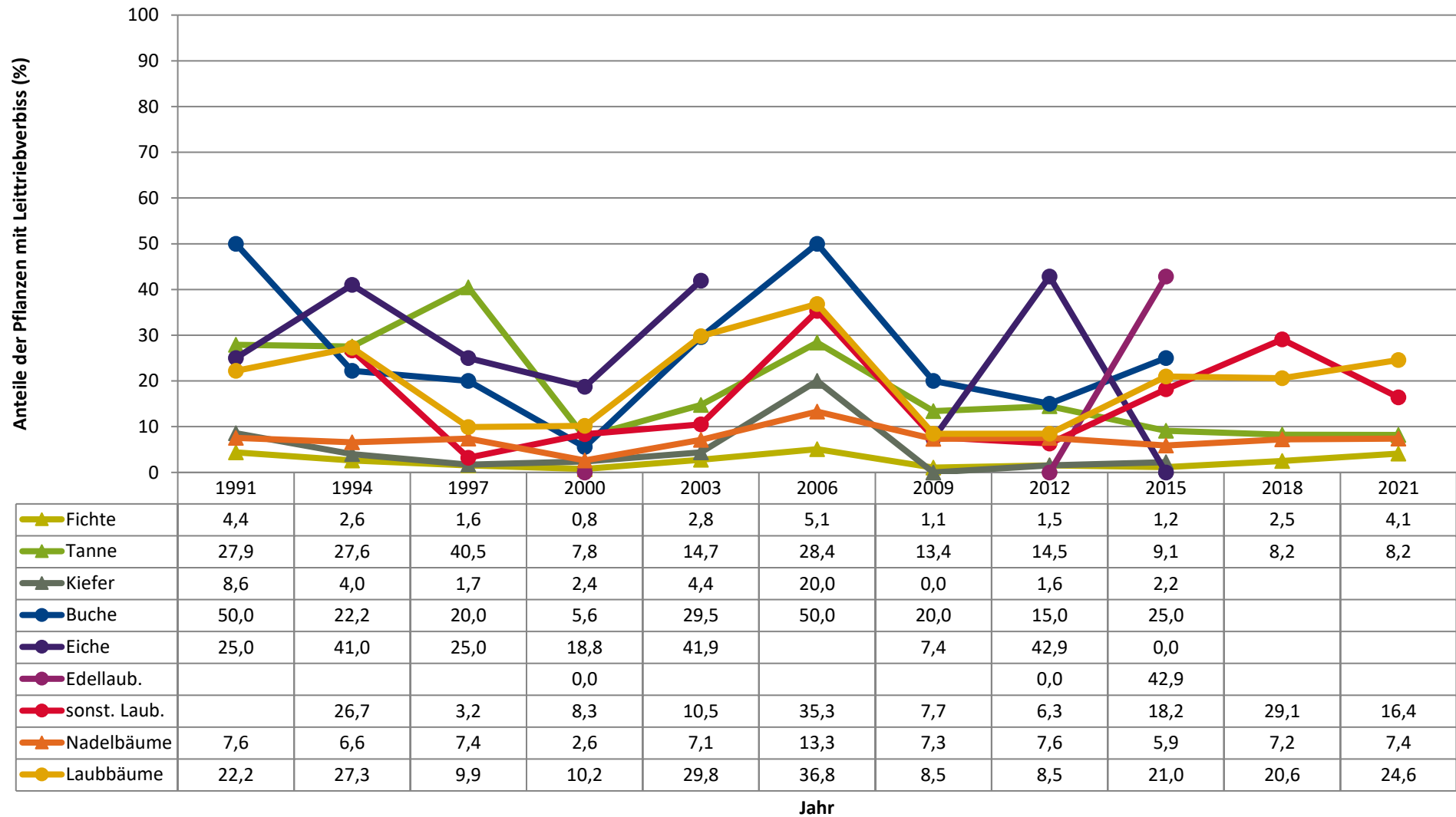


	1991	1994	1997	2000	2003	2006	2009	2012	2015	2018	2021
▲ Fichte	71,7	70,1	86,7	90,3	86,5	61,5	88,5	94,2	94,1	85,8	79,5
▲ Tanne	31,0	24,5	31,3	82,7	75,0	56,2	66,4	66,9	85,6	76,5	77,9
▲ Kiefer	82,9	87,3	97,8	97,6	94,5	80,0	100,0	94,5	97,8		
● Buche	0,0	61,1	65,7	83,3	50,0	50,0	40,0	75,0	62,5		
● Eiche	25,0	23,1	65,6	75,0	16,1		63,0	42,9	0,0		
● Edellaub.				100,0				75,0	57,1		
● sonst. Laub.		50,0	95,2	83,3	63,2	64,7	66,7	87,3	71,2	36,4	69,9
▲ Nadelbäume	66,8	64,5	79,4	88,8	82,8	60,7	77,6	81,5	89,2	77,7	78,4
● Laubbäume	38,9	49,4	84,9	81,6	41,5	63,2	63,4	84,1	69,1	55,2	60,7

Jahr

**Zeitreihe der Anteile der Pflanzen mit Leittriebverbiss**  
**Höhenbereich: ab 20 Zentimeter bis zur maximalen Verbisshöhe**  
**Hegegemeinschaft 256 - Pfarrkirchen II (Landkreis Rottal-Inn)**

2021



**Anteile der Baumartengruppen in den verschiedenen Höhenstufen**  
**Verteilung der Pflanzen ab 20 Zentimeter bis zur maximalen Verbisshöhe auf drei Höhenstufen**  
**Hegegemeinschaft 256 - Pfarrkirchen II (Landkreis Rottal-Inn)**

2021

Baumartengruppe	Aufgenommene Pflanzen insgesamt						Pflanzen ohne Verbiss und ohne Fegeschaden						Pflanzen mit Verbiss und/oder Fegeschaden					
	20 - 49,9 cm		50 - 79,9 cm		80 cm - max. Verbisshöhe		20 - 49,9 cm		50 - 79,9 cm		80 cm - max. Verbisshöhe		20 - 49,9 cm		50 - 79,9 cm		80 cm - max. Verbisshöhe	
	Anzahl	Anteil (%)	Anzahl	Anteil (%)	Anzahl	Anteil (%)	Anzahl	Anteil (%)	Anzahl	Anteil (%)	Anzahl	Anteil (%)	Anzahl	Anteil (%)	Anzahl	Anteil (%)	Anzahl	Anteil (%)
Fichte	220	21,4	106	17,8	89	27,3	170	77,3	83	78,3	77	86,5	50	22,7	23	21,7	12	13,5
Tanne	718	69,9	401	67,2	199	61	517	72	330	82,3	180	90,5	201	28	71	17,7	19	9,5
Kiefer	8	0,8	23	3,9	11	3,4	7	87,5	22	95,7	11	100	1	12,5	1	4,3	0	0
Sonstiges Nadelholz	16	1,6	25	4,2	12	3,7	12	75	19	76	6	50	4	25	6	24	6	50
<b>Nadelholz gesamt</b>	<b>962</b>	<b>93,7</b>	<b>555</b>	<b>93</b>	<b>311</b>	<b>95,4</b>	<b>706</b>	<b>73,4</b>	<b>454</b>	<b>81,8</b>	<b>274</b>	<b>88,1</b>	<b>256</b>	<b>26,6</b>	<b>101</b>	<b>18,2</b>	<b>37</b>	<b>11,9</b>
Buche	21	2	10	1,7	3	0,9	4	19	7	70	3	100	17	81	3	30	0	0
Eiche	3	0,3	11	1,8	1	0,3	0	0	8	72,7	1	100	3	100	3	27,3	0	0
Edellaubholz	0	0	0	0	0	0	0	0	0	0	0	0	0	0	0	0	0	0
Sonstiges Laubholz	41	4	21	3,5	11	3,4	24	58,5	17	81	10	90,9	17	41,5	4	19	1	9,1
<b>Laubholz gesamt</b>	<b>65</b>	<b>6,3</b>	<b>42</b>	<b>7</b>	<b>15</b>	<b>4,6</b>	<b>28</b>	<b>43,1</b>	<b>32</b>	<b>76,2</b>	<b>14</b>	<b>93,3</b>	<b>37</b>	<b>56,9</b>	<b>10</b>	<b>23,8</b>	<b>1</b>	<b>6,7</b>
<b>Alle Baumarten</b>	<b>1027</b>	<b>100</b>	<b>597</b>	<b>100</b>	<b>326</b>	<b>100</b>	<b>734</b>	<b>71,5</b>	<b>486</b>	<b>81,4</b>	<b>288</b>	<b>88,3</b>	<b>293</b>	<b>28,5</b>	<b>111</b>	<b>18,6</b>	<b>38</b>	<b>11,7</b>



Auswertung der Verjüngungsinventur 2021 für die Hegegemeinschaft 256 - Pfarrkirchen II (Landkreis Rottal-Inn)

2021

Anzahl der erfassten Verjüngungsflächen: 30, davon ungeschützt: 25, teilweise geschützt: 1, vollständig geschützt: 4

Verjüngungspflanzen ab 20 Zentimeter Höhe bis zur maximalen Verbisshöhe

Baumartengruppe	Aufgenommene Pflanzen insgesamt		Pflanzen ohne Verbiss und ohne Fegeschaden		Pflanzen mit Verbiss und/oder Fegeschaden		Pflanzen mit Leittriebverbiss		Pflanzen mit Verbiss im oberen Drittel		Pflanzen mit Fegeschaden	
	Anzahl	Anteil (%)	Anzahl	Anteil (%)	Anzahl	Anteil (%)	Anzahl	Anteil (%)	Anzahl	Anteil (%)	Anzahl	Anteil (%)
Fichte	415	21,3	330	79,5	85	20,5	17	4,1	85	20,5	0	0
Tanne	1318	67,6	1027	77,9	291	22,1	108	8,2	291	22,1	0	0
Kiefer	42	2,2	40	95,2	2	4,8	1	2,4	1	2,4	1	2,4
Sonst. Nadelholz	53	2,7	37	69,8	16	30,2	9	17	16	30,2	1	1,9
<b>Nadelholz gesamt</b>	<b>1828</b>	<b>93,7</b>	<b>1434</b>	<b>78,4</b>	<b>394</b>	<b>21,6</b>	<b>135</b>	<b>7,4</b>	<b>393</b>	<b>21,5</b>	<b>2</b>	<b>0,1</b>
Buche	34	1,7	14	41,2	20	58,8	14	41,2	20	58,8	0	0
Eiche	15	0,8	9	60	6	40	4	26,7	6	40	0	0
Edellaubholz	0	0	0	0	0	0	0	0	0	0	0	0
Sonst. Laubholz	73	3,7	51	69,9	22	30,1	12	16,4	22	30,1	0	0
<b>Laubholz gesamt</b>	<b>122</b>	<b>6,3</b>	<b>74</b>	<b>60,7</b>	<b>48</b>	<b>39,3</b>	<b>30</b>	<b>24,6</b>	<b>48</b>	<b>39,3</b>	<b>0</b>	<b>0</b>
<b>Alle Baumarten</b>	<b>1950</b>	<b>100</b>	<b>1508</b>	<b>77,3</b>	<b>442</b>	<b>22,7</b>	<b>165</b>	<b>8,5</b>	<b>441</b>	<b>22,6</b>	<b>2</b>	<b>0,1</b>

Verjüngungspflanzen kleiner 20 Zentimeter Höhe

Baumartengruppe	Aufgenommene Pflanzen insgesamt		Pflanzen ohne Verbiss im oberen Drittel		Pflanzen mit Verbiss im oberen Drittel	
	Anzahl	Anteil (%)	Anzahl	Anteil (%)	Anzahl	Anteil (%)
Fichte	96	29,3	93	96,9	3	3,1
Tanne	209	63,7	182	87,1	27	12,9
Kiefer	8	2,4	6	75	2	25
Sonst. Nadelholz	1	0,3	1	100	0	0
<b>Nadelholz gesamt</b>	<b>314</b>	<b>95,7</b>	<b>282</b>	<b>89,8</b>	<b>32</b>	<b>10,2</b>
Buche	5	1,5	2	40	3	60
Eiche	1	0,3	1	100	0	0
Edellaubholz	0	0	0	0	0	0
Sonst. Laubholz	8	2,4	4	50	4	50
<b>Laubholz gesamt</b>	<b>14</b>	<b>4,3</b>	<b>7</b>	<b>50</b>	<b>7</b>	<b>50</b>
<b>Alle Baumarten</b>	<b>328</b>	<b>100</b>	<b>289</b>	<b>88,1</b>	<b>39</b>	<b>11,9</b>

Verjüngungspflanzen über Verbisshöhe (Erhebung von Fegeschäden)

Baumartengruppe	Aufgenommene Pflanzen insgesamt		Pflanzen ohne Fegeschaden		Pflanzen mit Fegeschaden	
	Anzahl	Anteil (%)	Anzahl	Anteil (%)	Anzahl	Anteil (%)
Fichte	35	18,2	35	100	0	0
Tanne	106	55,2	106	100	0	0
Kiefer	8	4,2	8	100	0	0
Sonst. Nadelholz	10	5,2	10	100	0	0
<b>Nadelholz gesamt</b>	<b>159</b>	<b>82,8</b>	<b>159</b>	<b>100</b>	<b>0</b>	<b>0</b>
Buche	7	3,6	7	100	0	0
Eiche	8	4,2	7	87,5	1	12,5
Edellaubholz	1	0,5	1	100	0	0
Sonst. Laubholz	17	8,9	17	100	0	0
<b>Laubholz gesamt</b>	<b>33</b>	<b>17,2</b>	<b>32</b>	<b>97</b>	<b>1</b>	<b>3</b>
<b>Alle Baumarten</b>	<b>192</b>	<b>100</b>	<b>191</b>	<b>99,5</b>	<b>1</b>	<b>0,5</b>