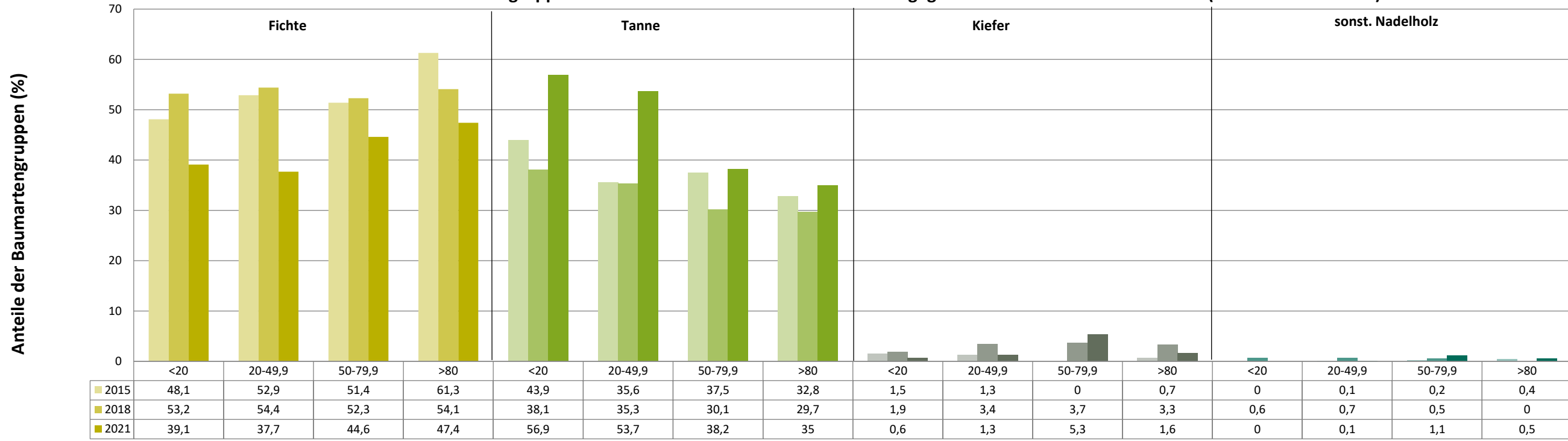
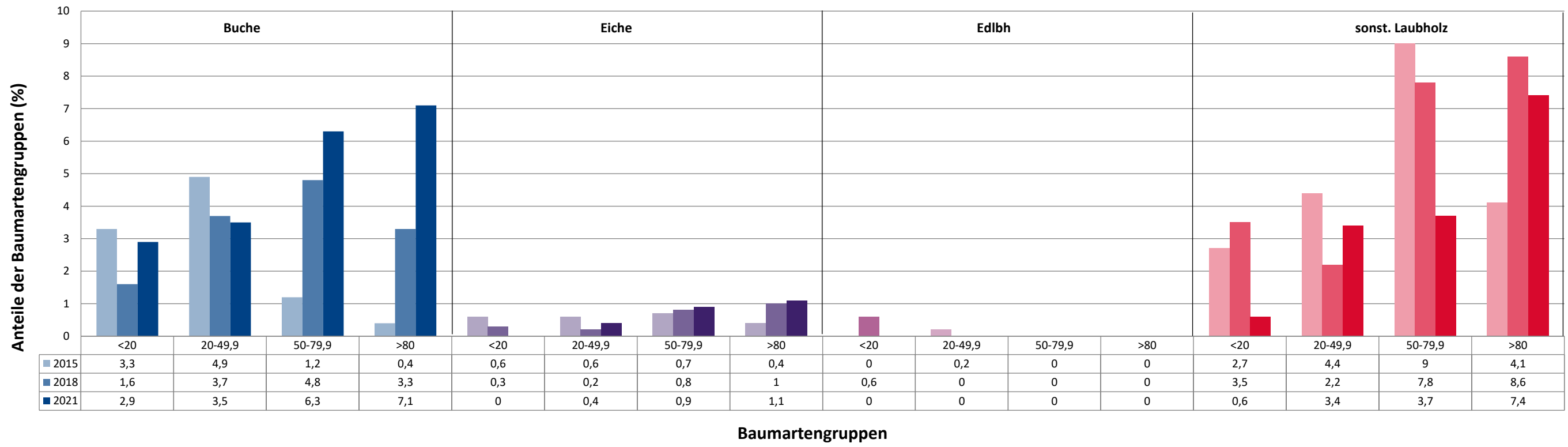


Anteile der Baumartengruppen in verschiedenen Höhenstufen für die Hegegemeinschaft 257 - Pfarrkirchen III (Landkreis Rottal-Inn)

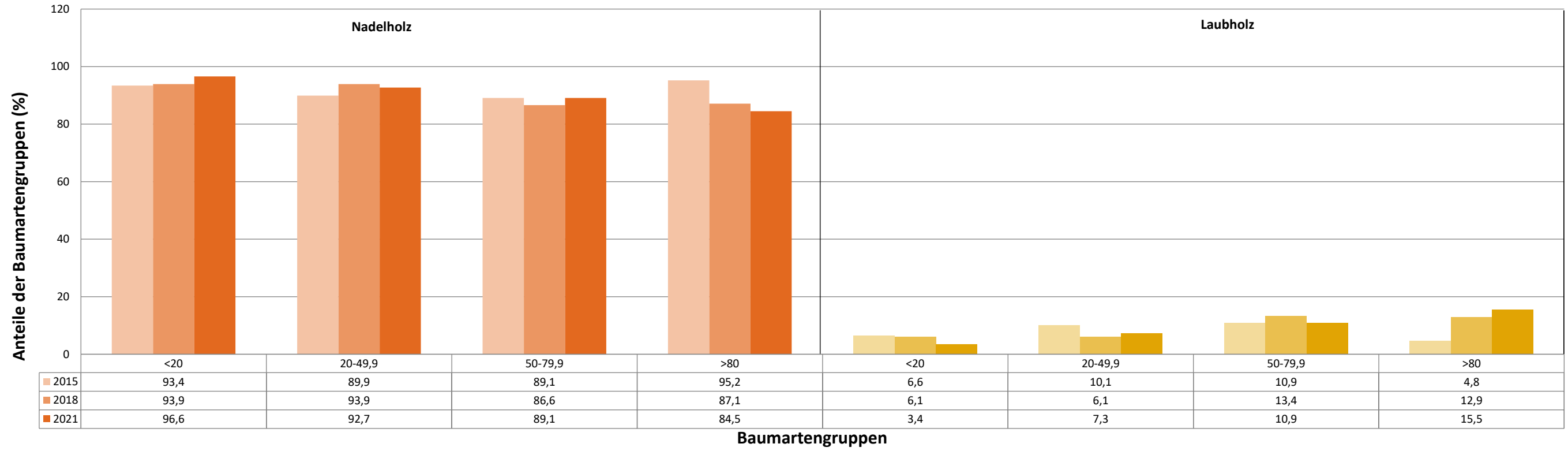


Baumartengruppen

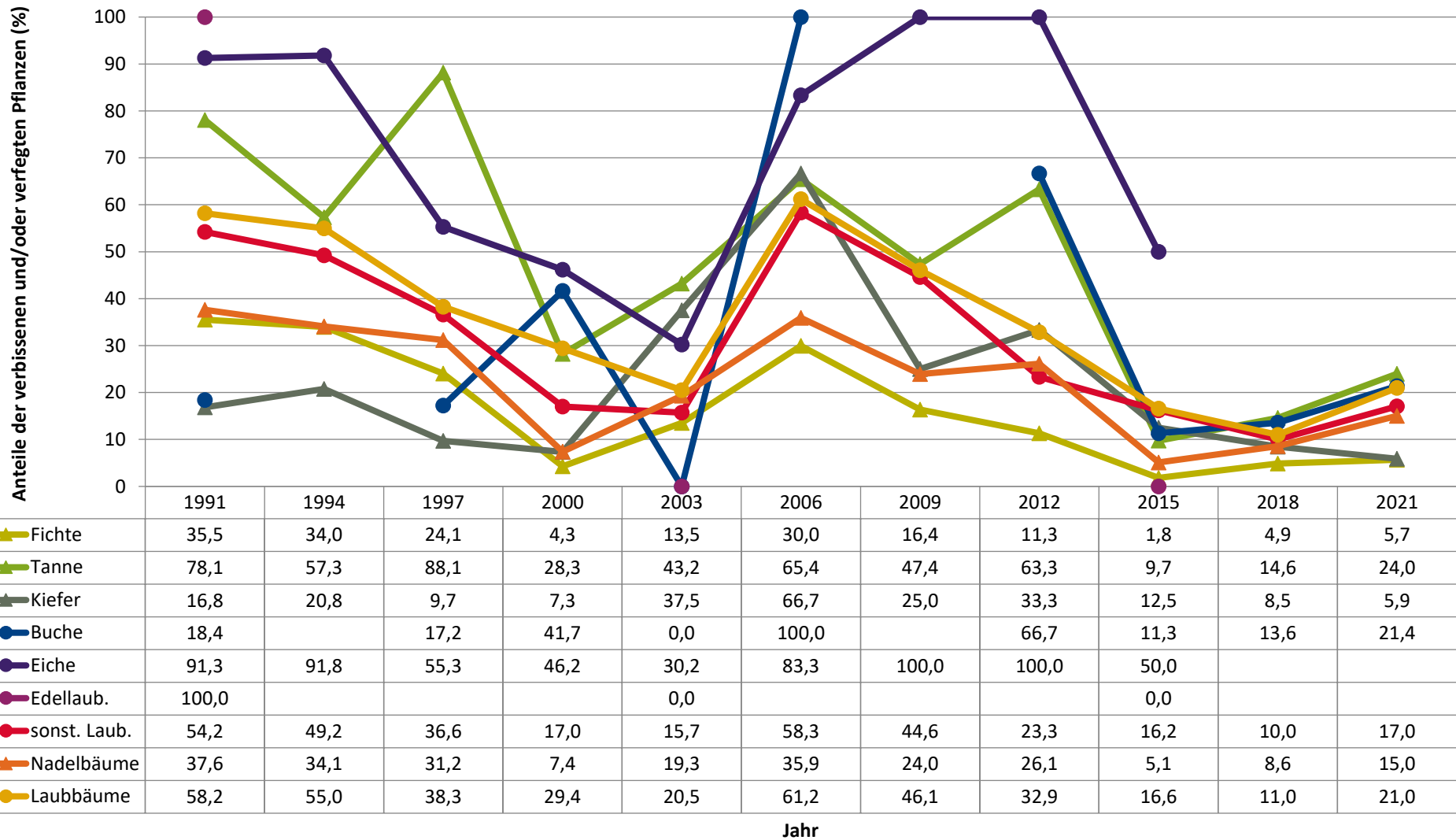
Anteile der Baumartengruppen in verschiedenen Höhenstufen für die Hegegemeinschaft 257 - Pfarrkirchen III (Landkreis Rottal-Inn)



Anteile der Baumartengruppen in verschiedenen Höhenstufen für die Hegegemeinschaft 257 - Pfarrkirchen III (Landkreis Rottal-Inn)

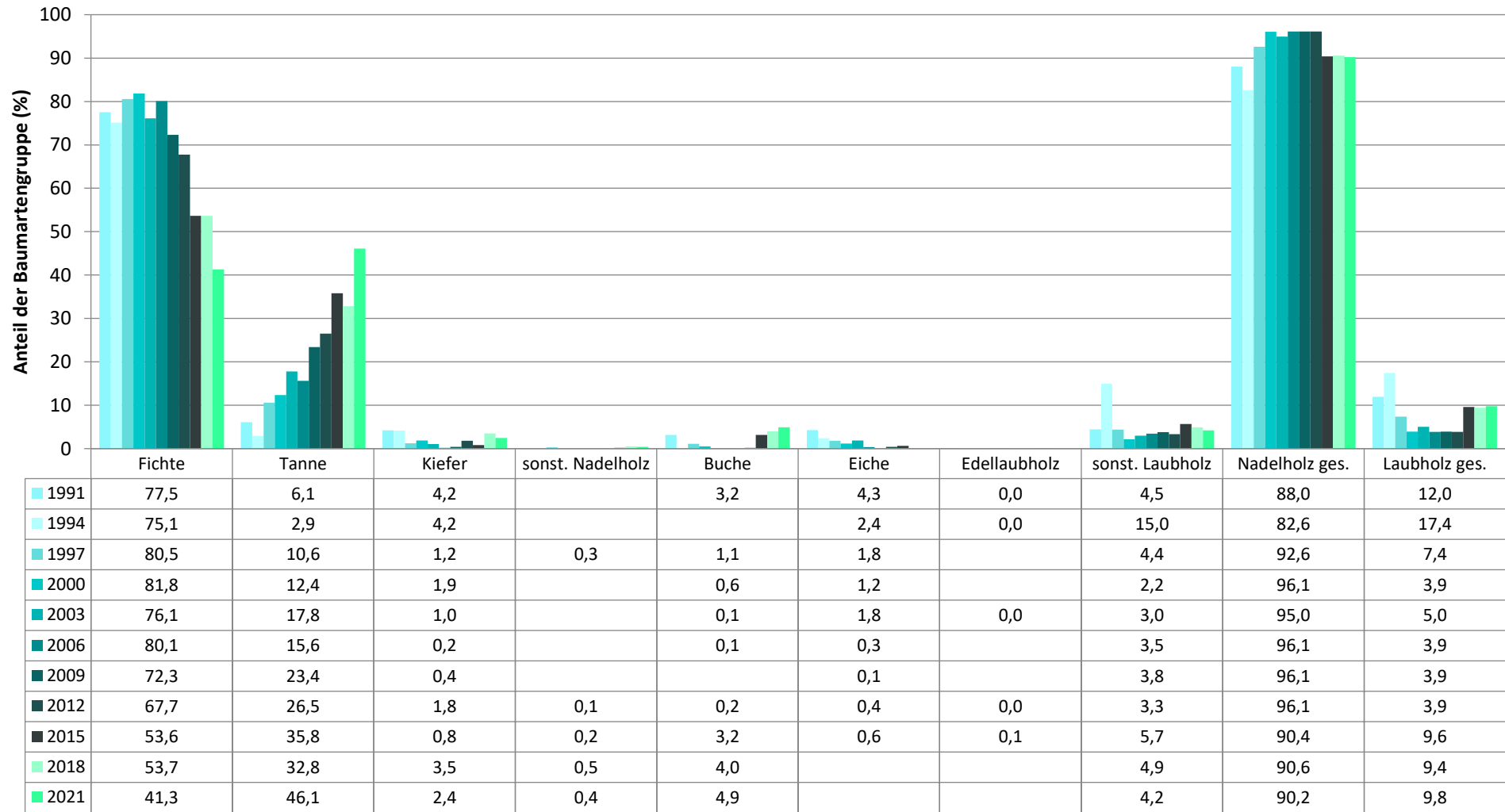


Zeitreihe der Anteile der Pflanzen mit Verbiss und/oder Fegeschäden
Höhenbereich: ab 20 Zentimeter bis zur maximalen Verbisshöhe
Hegegemeinschaft 257 - Pfarrkirchen III (Landkreis Rottal-Inn)



Zeitreihe der Baumartenanteile der aufgenommenen Verjüngungspflanzen
Höhenbereich: ab 20 Zentimeter Höhe bis zur maximalen Verbisshöhe
Hegegemeinschaft 257 - Pfarrkirchen III (Landkreis Rottal-Inn)

2021

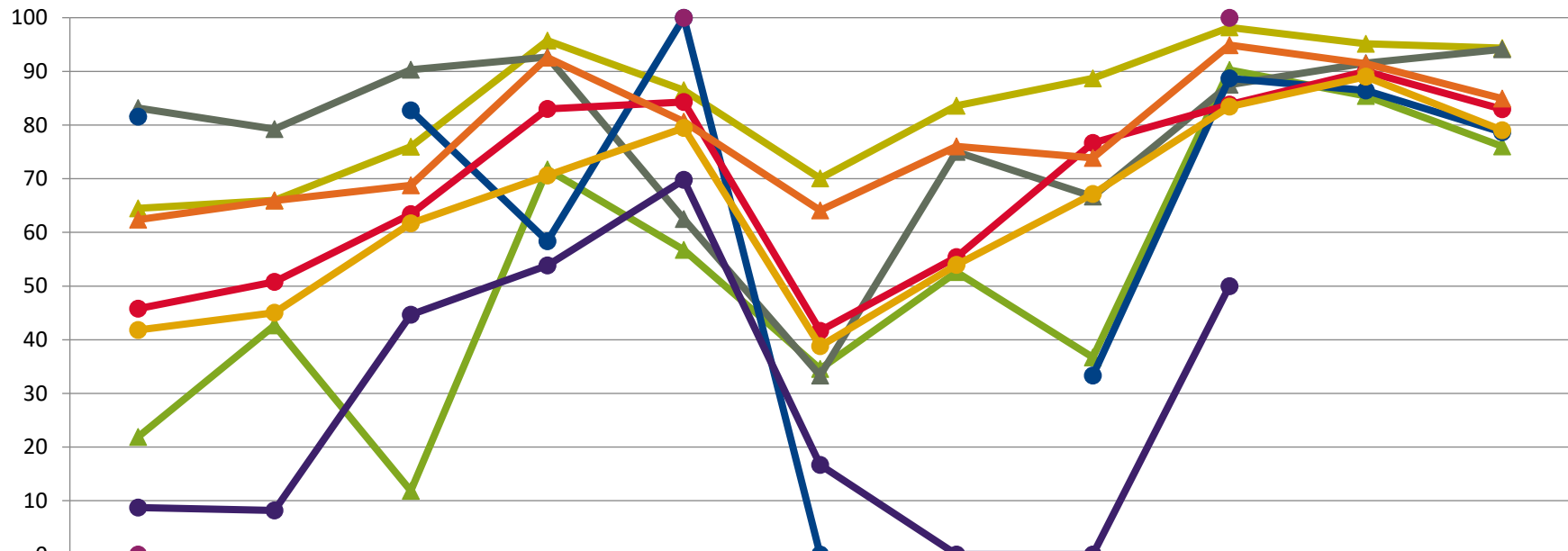


Baumartengruppe

**Zeitreihe der Anteile der Pflanzen ohne Verbiss und ohne Fegeschäden
Höhenbereich: ab 20 Zentimeter bis zur maximalen Verbisshöhe
Hegegemeinschaft 257 - Pfarrkirchen III (Landkreis Rottal-Inn)**

2021

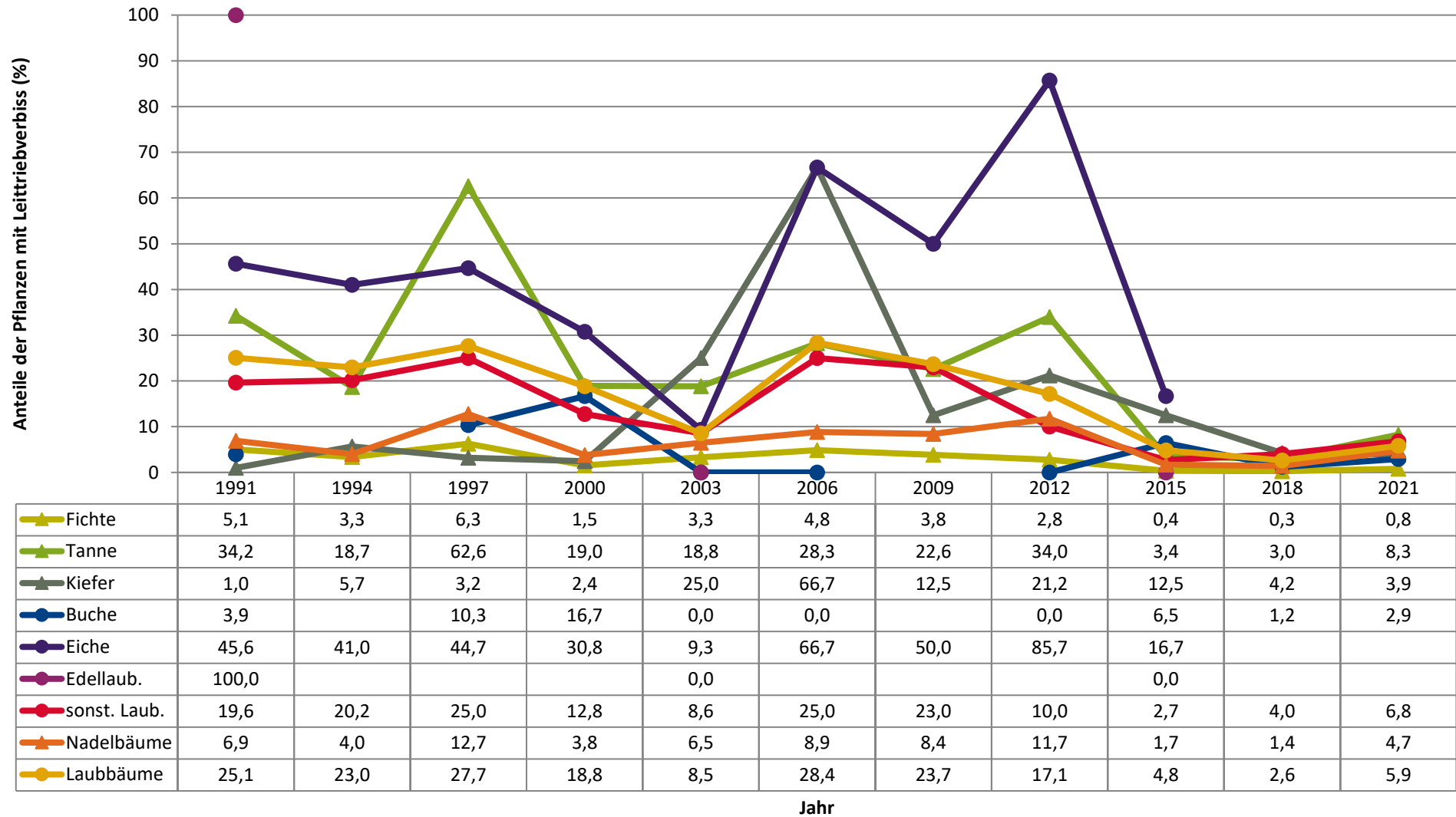
Anteile der unverbissenen und unverfegten Pflanzen (%)



	1991	1994	1997	2000	2003	2006	2009	2012	2015	2018	2021
▲ Fichte	64,5	66,0	75,9	95,7	86,5	70,0	83,6	88,7	98,2	95,1	94,3
▲ Tanne	21,9	42,7	11,9	71,7	56,8	34,6	52,6	36,7	90,3	85,4	76,0
▲ Kiefer	83,2	79,2	90,3	92,7	62,5	33,3	75,0	66,7	87,5	91,5	94,1
● Buche	81,6		82,8	58,3	100,0	0,0		33,3	88,7	86,4	78,6
● Eiche	8,7	8,2	44,7	53,8	69,8	16,7	0,0	0,0	50,0		
● Edellaub.	0,0				100,0				100,0		
● sonst. Laub.	45,8	50,8	63,4	83,0	84,3	41,7	55,4	76,7	83,8	90,0	83,0
▲ Nadelbäume	62,4	65,9	68,8	92,6	80,7	64,1	76,0	73,9	94,9	91,4	85,0
● Laubbäume	41,8	45,0	61,7	70,6	79,5	38,8	53,9	67,1	83,4	89,0	79,0

Jahr

Zeitreihe der Anteile der Pflanzen mit Leittriebverbiss
Höhenbereich: ab 20 Zentimeter bis zur maximalen Verbisshöhe
Hegegemeinschaft 257 - Pfarrkirchen III (Landkreis Rottal-Inn)



Anteile der Baumartengruppen in den verschiedenen Höhenstufen
Verteilung der Pflanzen ab 20 Zentimeter bis zur maximalen Verbisshöhe auf drei Höhenstufen
Hegegemeinschaft 257 - Pfarrkirchen III (Landkreis Rottal-Inn)

2021

Baumartengruppe	Aufgenommene Pflanzen insgesamt						Pflanzen ohne Verbiss und ohne Fegeschaden						Pflanzen mit Verbiss und/oder Fegeschaden					
	20 - 49,9 cm		50 - 79,9 cm		80 cm - max. Verbisshöhe		20 - 49,9 cm		50 - 79,9 cm		80 cm - max. Verbisshöhe		20 - 49,9 cm		50 - 79,9 cm		80 cm - max. Verbisshöhe	
	Anzahl	Anteil (%)	Anzahl	Anteil (%)	Anzahl	Anteil (%)	Anzahl	Anteil (%)	Anzahl	Anteil (%)	Anzahl	Anteil (%)	Anzahl	Anteil (%)	Anzahl	Anteil (%)	Anzahl	Anteil (%)
Fichte	433	37,7	254	44,6	180	47,4	421	97,2	234	92,1	163	90,6	12	2,8	20	7,9	17	9,4
Tanne	617	53,7	218	38,2	133	35	468	75,9	150	68,8	118	88,7	149	24,1	68	31,2	15	11,3
Kiefer	15	1,3	30	5,3	6	1,6	15	100	27	90	6	100	0	0	3	10	0	0
Sonstiges Nadelholz	1	0,1	6	1,1	2	0,5	1	100	5	83,3	2	100	0	0	1	16,7	0	0
Nadelholz gesamt	1066	92,7	508	89,1	321	84,5	905	84,9	416	81,9	289	90	161	15,1	92	18,1	32	10
Buche	40	3,5	36	6,3	27	7,1	29	72,5	29	80,6	23	85,2	11	27,5	7	19,4	4	14,8
Eiche	5	0,4	5	0,9	4	1,1	1	20	4	80	3	75	4	80	1	20	1	25
Edellaubholz	0	0	0	0	0	0	0	0	0	0	0	0	0	0	0	0	0	0
Sonstiges Laubholz	39	3,4	21	3,7	28	7,4	29	74,4	16	76,2	28	100	10	25,6	5	23,8	0	0
Laubholz gesamt	84	7,3	62	10,9	59	15,5	59	70,2	49	79	54	91,5	25	29,8	13	21	5	8,5
Alle Baumarten	1150	100	570	100	380	100	964	83,8	465	81,6	343	90,3	186	16,2	105	18,4	37	9,7

Auswertung der Verjüngungsinventur 2021 für die Hegegemeinschaft 257 - Pfarrkirchen III (Landkreis Rottal-Inn)

2021

Anzahl der erfassten Verjüngungsflächen: 32, davon ungeschützt: 25, teilweise geschützt: 3, vollständig geschützt: 4

Verjüngungspflanzen ab 20 Zentimeter Höhe bis zur maximalen Verbisshöhe

Baumartengruppe	Aufgenommene Pflanzen insgesamt		Pflanzen ohne Verbiss und ohne Fegeschaden		Pflanzen mit Verbiss und/oder Fegeschaden		Pflanzen mit Leittriebverbiss		Pflanzen mit Verbiss im oberen Drittel		Pflanzen mit Fegeschaden	
	Anzahl	Anteil (%)	Anzahl	Anteil (%)	Anzahl	Anteil (%)	Anzahl	Anteil (%)	Anzahl	Anteil (%)	Anzahl	Anteil (%)
Fichte	867	41,3	818	94,3	49	5,7	7	0,8	49	5,7	0	0
Tanne	968	46,1	736	76	232	24	80	8,3	231	23,9	4	0,4
Kiefer	51	2,4	48	94,1	3	5,9	2	3,9	3	5,9	0	0
Sonst. Nadelholz	9	0,4	8	88,9	1	11,1	1	11,1	1	11,1	0	0
Nadelholz gesamt	1895	90,2	1610	85	285	15	90	4,7	284	15	4	0,2
Buche	103	4,9	81	78,6	22	21,4	3	2,9	22	21,4	0	0
Eiche	14	0,7	8	57,1	6	42,9	3	21,4	6	42,9	0	0
Edellaubholz	0	0	0	0	0	0	0	0	0	0	0	0
Sonst. Laubholz	88	4,2	73	83	15	17	6	6,8	15	17	0	0
Laubholz gesamt	205	9,8	162	79	43	21	12	5,9	43	21	0	0
Alle Baumarten	2100	100	1772	84,4	328	15,6	102	4,9	327	15,6	4	0,2

Verjüngungspflanzen kleiner 20 Zentimeter Höhe

Baumartengruppe	Aufgenommene Pflanzen insgesamt		Pflanzen ohne Verbiss im oberen Drittel		Pflanzen mit Verbiss im oberen Drittel	
	Anzahl	Anteil (%)	Anzahl	Anteil (%)	Anzahl	Anteil (%)
Fichte	136	39,1	135	99,3	1	0,7
Tanne	198	56,9	188	94,9	10	5,1
Kiefer	2	0,6	2	100	0	0
Sonst. Nadelholz	0	0	0	0	0	0
Nadelholz gesamt	336	96,6	325	96,7	11	3,3
Buche	10	2,9	10	100	0	0
Eiche	0	0	0	0	0	0
Edellaubholz	0	0	0	0	0	0
Sonst. Laubholz	2	0,6	1	50	1	50
Laubholz gesamt	12	3,4	11	91,7	1	8,3
Alle Baumarten	348	100	336	96,6	12	3,4

Verjüngungspflanzen über Verbisshöhe (Erhebung von Fegeschäden)

Baumartengruppe	Aufgenommene Pflanzen insgesamt		Pflanzen ohne Fegeschaden		Pflanzen mit Fegeschaden	
	Anzahl	Anteil (%)	Anzahl	Anteil (%)	Anzahl	Anteil (%)
Fichte	70	26,1	70	100	0	0
Tanne	88	32,8	88	100	0	0
Kiefer	8	3	7	87,5	1	12,5
Sonst. Nadelholz	11	4,1	11	100	0	0
Nadelholz gesamt	177	66	176	99,4	1	0,6
Buche	9	3,4	9	100	0	0
Eiche	3	1,1	3	100	0	0
Edellaubholz	1	0,4	1	100	0	0
Sonst. Laubholz	78	29,1	78	100	0	0
Laubholz gesamt	91	34	91	100	0	0
Alle Baumarten	268	100	267	99,6	1	0,4