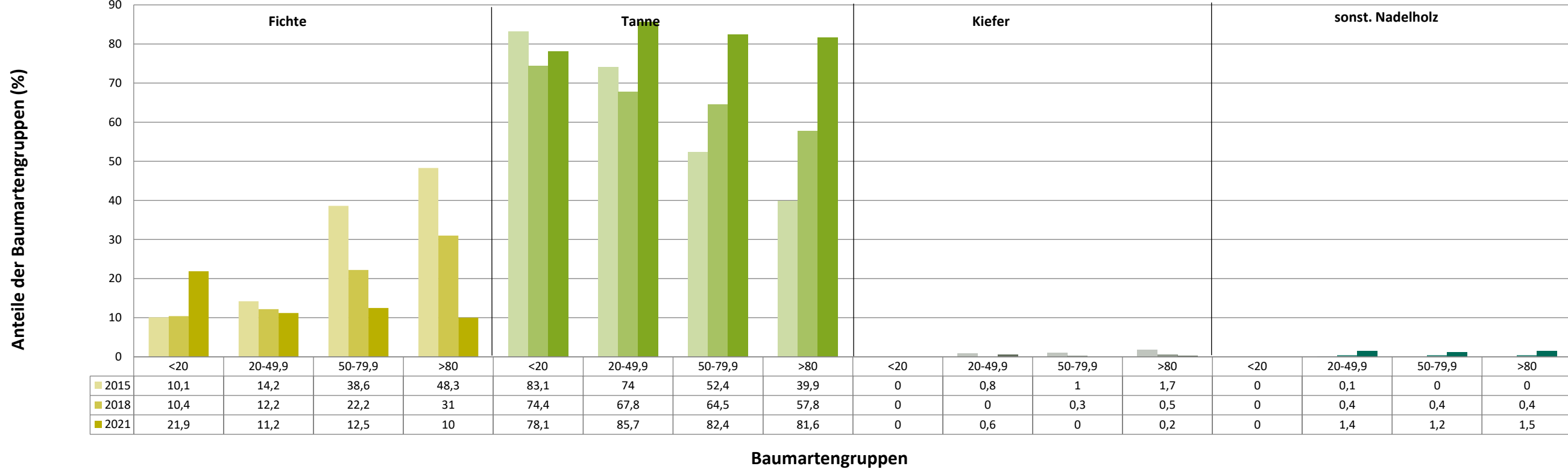
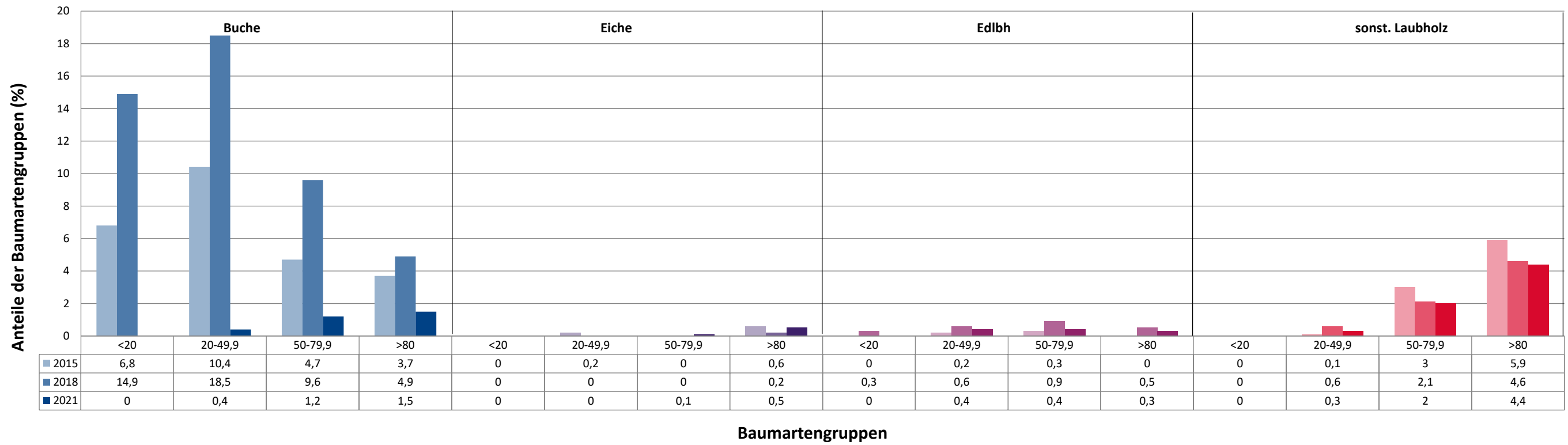


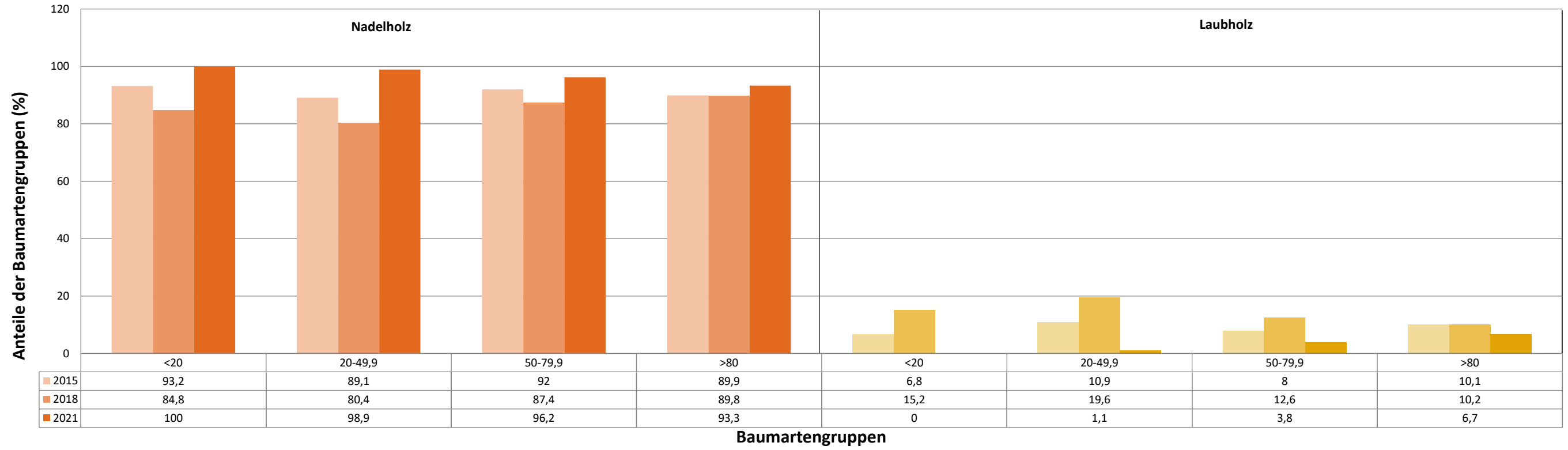
Anteile der Baumartengruppen in verschiedenen Höhenstufen für die Hegegemeinschaft 258 - Pfarrkirchen IV (Landkreis Rottal-Inn)



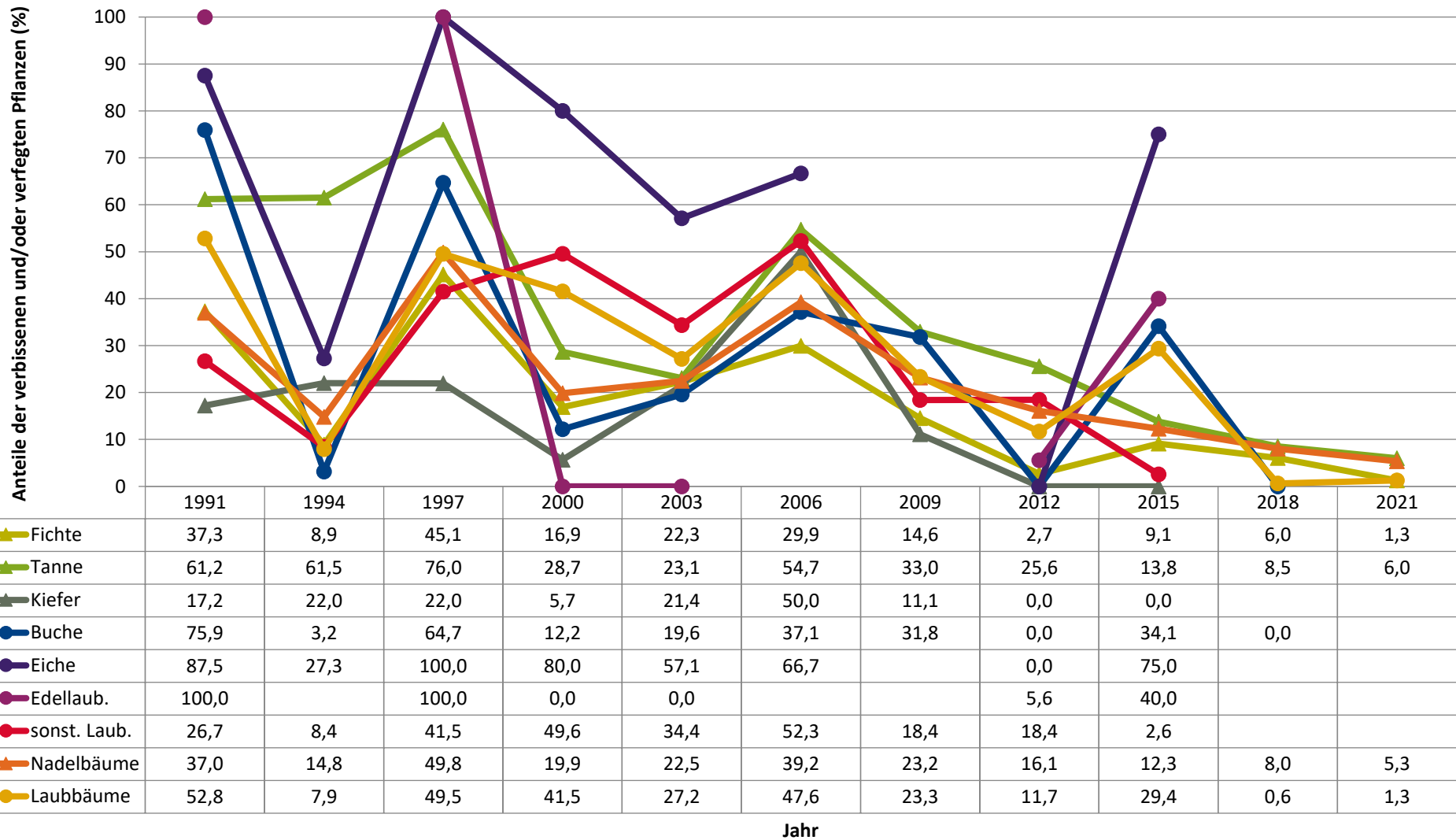
Anteile der Baumartengruppen in verschiedenen Höhenstufen für die Hegegemeinschaft 258 - Pfarrkirchen IV (Landkreis Rottal-Inn)



Anteile der Baumartengruppen in verschiedenen Höhenstufen für die Hegegemeinschaft 258 - Pfarrkirchen IV (Landkreis Rottal-Inn)

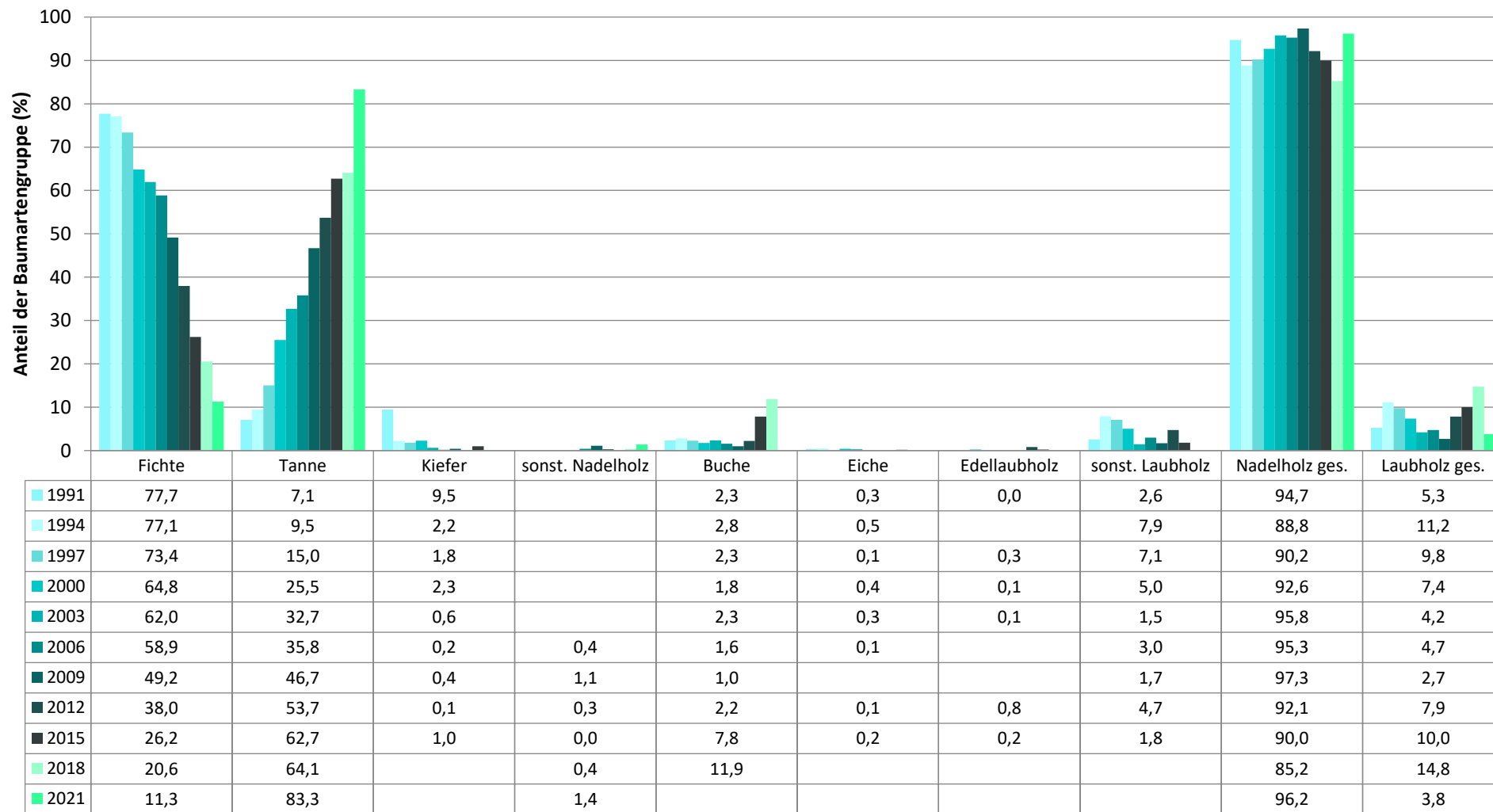


Zeitreihe der Anteile der Pflanzen mit Verbiss und/oder Fegeschäden
Höhenbereich: ab 20 Zentimeter bis zur maximalen Verbisshöhe
Hegegemeinschaft 258 - Pfarrkirchen IV (Landkreis Rottal-Inn)



Zeitreihe der Baumartenanteile der aufgenommenen Verjüngungspflanzen
Höhenbereich: ab 20 Zentimeter Höhe bis zur maximalen Verbisshöhe
Hegegemeinschaft 258 - Pfarrkirchen IV (Landkreis Rottal-Inn)

2021

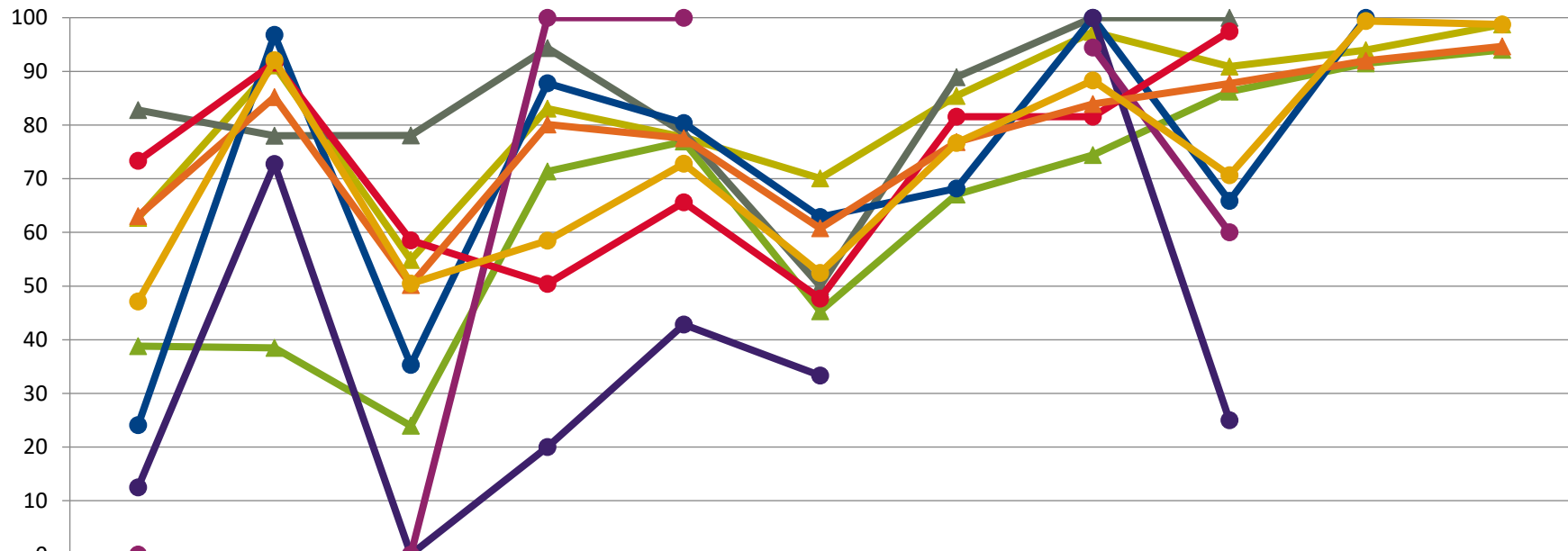


Baumartengruppe

Zeitreihe der Anteile der Pflanzen ohne Verbiss und ohne Fegeschäden
Höhenbereich: ab 20 Zentimeter bis zur maximalen Verbisshöhe
Hegegemeinschaft 258 - Pfarrkirchen IV (Landkreis Rottal-Inn)

2021

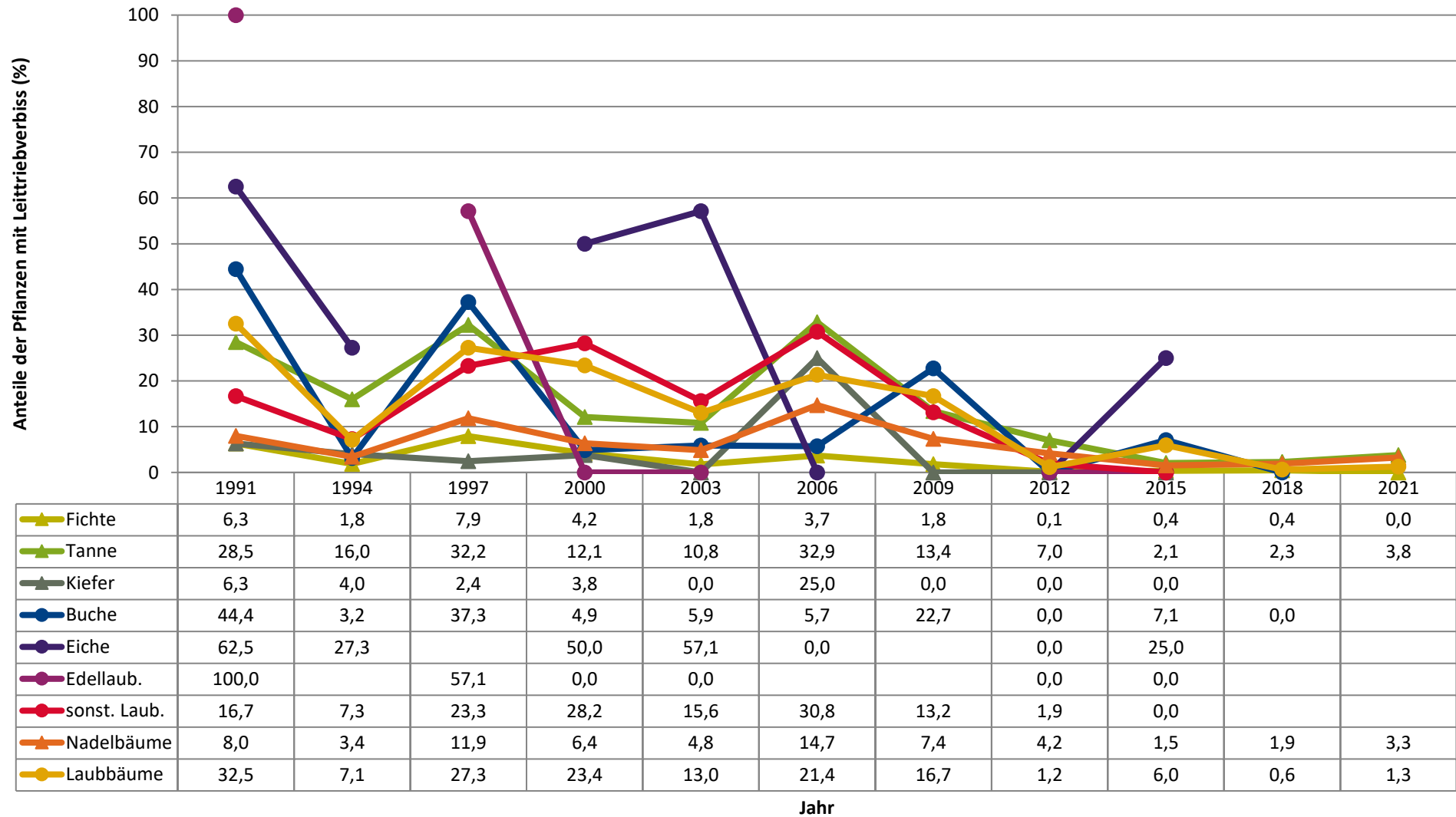
Anteile der unverbissenen und unverfegten Pflanzen (%)



	1991	1994	1997	2000	2003	2006	2009	2012	2015	2018	2021
▲ Fichte	62,7	91,1	54,9	83,1	77,7	70,1	85,4	97,3	90,9	94,0	98,7
▲ Tanne	38,8	38,5	24,0	71,3	76,9	45,3	67,0	74,4	86,2	91,5	94,0
▲ Kiefer	82,8	78,0	78,0	94,3	78,6	50,0	88,9	100,0	100,0		
● Buche	24,1	96,8	35,3	87,8	80,4	62,9	68,2	100,0	65,9	100,0	
● Eiche	12,5	72,7	0,0	20,0	42,9	33,3		100,0	25,0		
● Edellaub.	0,0		0,0	100,0	100,0			94,4	60,0		
● sonst. Laub.	73,3	91,6	58,5	50,4	65,6	47,7	81,6	81,6	97,4		
▲ Nadelbäume	63,0	85,2	50,2	80,1	77,5	60,8	76,8	83,9	87,7	92,0	94,7
● Laubbäume	47,2	92,1	50,5	58,5	72,8	52,4	76,7	88,3	70,6	99,4	98,8

Jahr

Zeitreihe der Anteile der Pflanzen mit Leittriebverbiss
Höhenbereich: ab 20 Zentimeter bis zur maximalen Verbisshöhe
Hegegemeinschaft 258 - Pfarrkirchen IV (Landkreis Rottal-Inn)



Anteile der Baumartengruppen in den verschiedenen Höhenstufen
Verteilung der Pflanzen ab 20 Zentimeter bis zur maximalen Verbisshöhe auf drei Höhenstufen
Hegegemeinschaft 258 - Pfarrkirchen IV (Landkreis Rottal-Inn)

2021

Baumartengruppe	Aufgenommene Pflanzen insgesamt						Pflanzen ohne Verbiss und ohne Fegeschaden						Pflanzen mit Verbiss und/oder Fegeschaden					
	20 - 49,9 cm		50 - 79,9 cm		80 cm - max. Verbisshöhe		20 - 49,9 cm		50 - 79,9 cm		80 cm - max. Verbisshöhe		20 - 49,9 cm		50 - 79,9 cm		80 cm - max. Verbisshöhe	
	Anzahl	Anteil (%)	Anzahl	Anteil (%)	Anzahl	Anteil (%)	Anzahl	Anteil (%)	Anzahl	Anteil (%)	Anzahl	Anteil (%)	Anzahl	Anteil (%)	Anzahl	Anteil (%)	Anzahl	Anteil (%)
Fichte	80	11,2	92	12,5	65	10	80	100	91	98,9	63	96,9	0	0	1	1,1	2	3,1
Tanne	612	85,7	605	82,4	532	81,6	585	95,6	546	90,2	513	96,4	27	4,4	59	9,8	19	3,6
Kiefer	4	0,6	0	0	1	0,2	4	100	0	0	1	100	0	0	0	0	0	0
Sonstiges Nadelholz	10	1,4	9	1,2	10	1,5	10	100	9	100	10	100	0	0	0	0	0	0
Nadelholz gesamt	706	98,9	706	96,2	608	93,3	679	96,2	646	91,5	587	96,5	27	3,8	60	8,5	21	3,5
Buche	3	0,4	9	1,2	10	1,5	3	100	8	88,9	10	100	0	0	1	11,1	0	0
Eiche	0	0	1	0,1	3	0,5	0	0	1	100	3	100	0	0	0	0	0	0
Edellaubholz	3	0,4	3	0,4	2	0,3	3	100	3	100	2	100	0	0	0	0	0	0
Sonstiges Laubholz	2	0,3	15	2	29	4,4	2	100	15	100	29	100	0	0	0	0	0	0
Laubholz gesamt	8	1,1	28	3,8	44	6,7	8	100	27	96,4	44	100	0	0	1	3,6	0	0
Alle Baumarten	714	100	734	100	652	100	687	96,2	673	91,7	631	96,8	27	3,8	61	8,3	21	3,2

Auswertung der Verjüngungsinventur 2021 für die Hegegemeinschaft 258 - Pfarrkirchen IV (Landkreis Rottal-Inn)

2021

Anzahl der erfassten Verjüngungsflächen: 31, davon ungeschützt: 26, teilweise geschützt: 2, vollständig geschützt: 3

Verjüngungspflanzen ab 20 Zentimeter Höhe bis zur maximalen Verbisshöhe

Baumartengruppe	Aufgenommene Pflanzen insgesamt		Pflanzen ohne Verbiss und ohne Fegeschaden		Pflanzen mit Verbiss und/oder Fegeschaden		Pflanzen mit Leittriebverbiss		Pflanzen mit Verbiss im oberen Drittel		Pflanzen mit Fegeschaden	
	Anzahl	Anteil (%)	Anzahl	Anteil (%)	Anzahl	Anteil (%)	Anzahl	Anteil (%)	Anzahl	Anteil (%)	Anzahl	Anteil (%)
Fichte	237	11,3	234	98,7	3	1,3	0	0	3	1,3	0	0
Tanne	1749	83,3	1644	94	105	6	66	3,8	104	5,9	1	0,1
Kiefer	5	0,2	5	100	0	0	0	0	0	0	0	0
Sonst. Nadelholz	29	1,4	29	100	0	0	0	0	0	0	0	0
Nadelholz gesamt	2020	96,2	1912	94,7	108	5,3	66	3,3	107	5,3	1	0
Buche	22	1	21	95,5	1	4,5	1	4,5	1	4,5	0	0
Eiche	4	0,2	4	100	0	0	0	0	0	0	0	0
Edellaubholz	8	0,4	8	100	0	0	0	0	0	0	0	0
Sonst. Laubholz	46	2,2	46	100	0	0	0	0	0	0	0	0
Laubholz gesamt	80	3,8	79	98,8	1	1,2	1	1,2	1	1,2	0	0
Alle Baumarten	2100	100	1991	94,8	109	5,2	67	3,2	108	5,1	1	0

Verjüngungspflanzen kleiner 20 Zentimeter Höhe

Baumartengruppe	Aufgenommene Pflanzen insgesamt		Pflanzen ohne Verbiss im oberen Drittel		Pflanzen mit Verbiss im oberen Drittel	
	Anzahl	Anteil (%)	Anzahl	Anteil (%)	Anzahl	Anteil (%)
Fichte	53	21,9	53	100	0	0
Tanne	189	78,1	189	100	0	0
Kiefer	0	0	0	0	0	0
Sonst. Nadelholz	0	0	0	0	0	0
Nadelholz gesamt	242	100	242	100	0	0
Buche	0	0	0	0	0	0
Eiche	0	0	0	0	0	0
Edellaubholz	0	0	0	0	0	0
Sonst. Laubholz	0	0	0	0	0	0
Laubholz gesamt	0	0	0	0	0	0
Alle Baumarten	242	100	242	100	0	0

Verjüngungspflanzen über Verbisshöhe (Erhebung von Fegeschäden)

Baumartengruppe	Aufgenommene Pflanzen insgesamt		Pflanzen ohne Fegeschaden		Pflanzen mit Fegeschaden	
	Anzahl	Anteil (%)	Anzahl	Anteil (%)	Anzahl	Anteil (%)
Fichte	26	4,6	26	100	0	0
Tanne	490	87,2	490	100	0	0
Kiefer	2	0,4	2	100	0	0
Sonst. Nadelholz	17	3	17	100	0	0
Nadelholz gesamt	535	95,2	535	100	0	0
Buche	9	1,6	9	100	0	0
Eiche	1	0,2	1	100	0	0
Edellaubholz	11	2	11	100	0	0
Sonst. Laubholz	6	1,1	6	100	0	0
Laubholz gesamt	27	4,8	27	100	0	0
Alle Baumarten	562	100	562	100	0	0