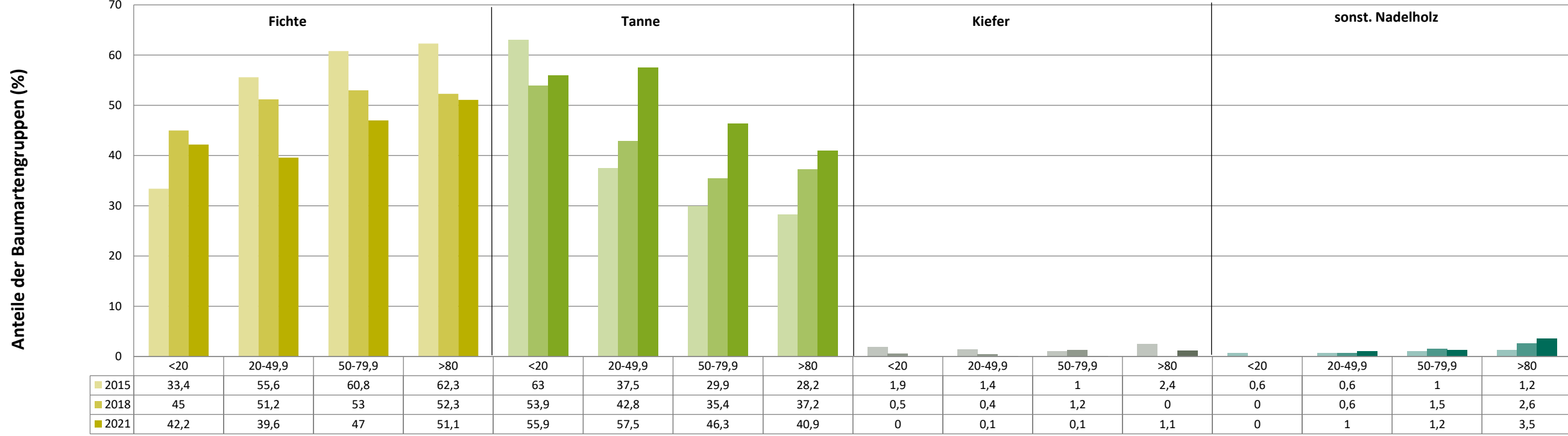
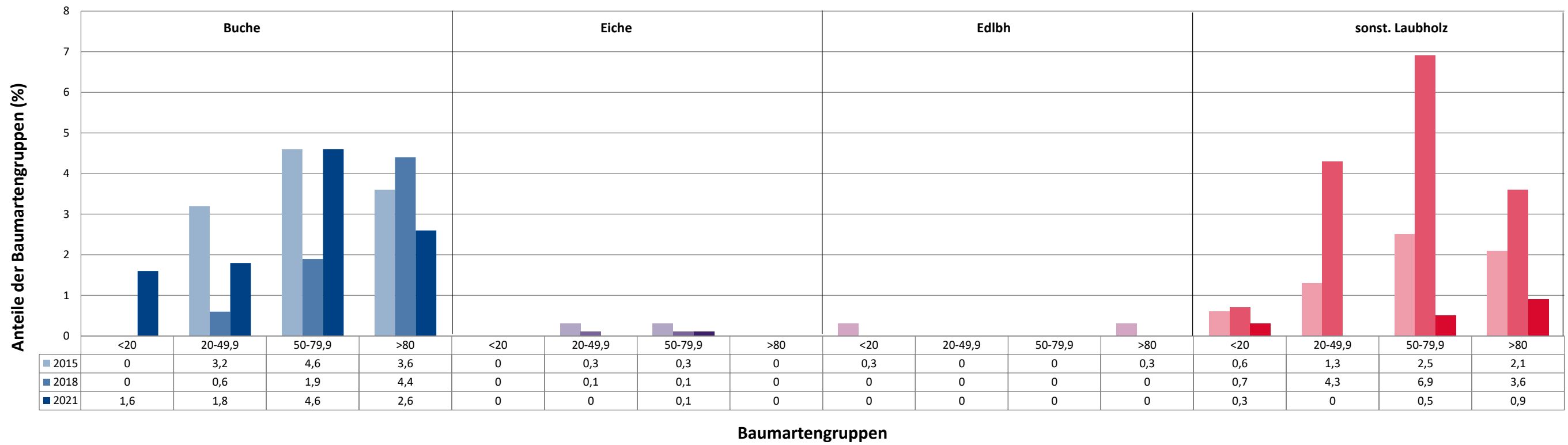


Anteile der Baumartengruppen in verschiedenen Höhenstufen für die Hegegemeinschaft 259 - Pfarrkirchen V (Landkreis Rottal-Inn)

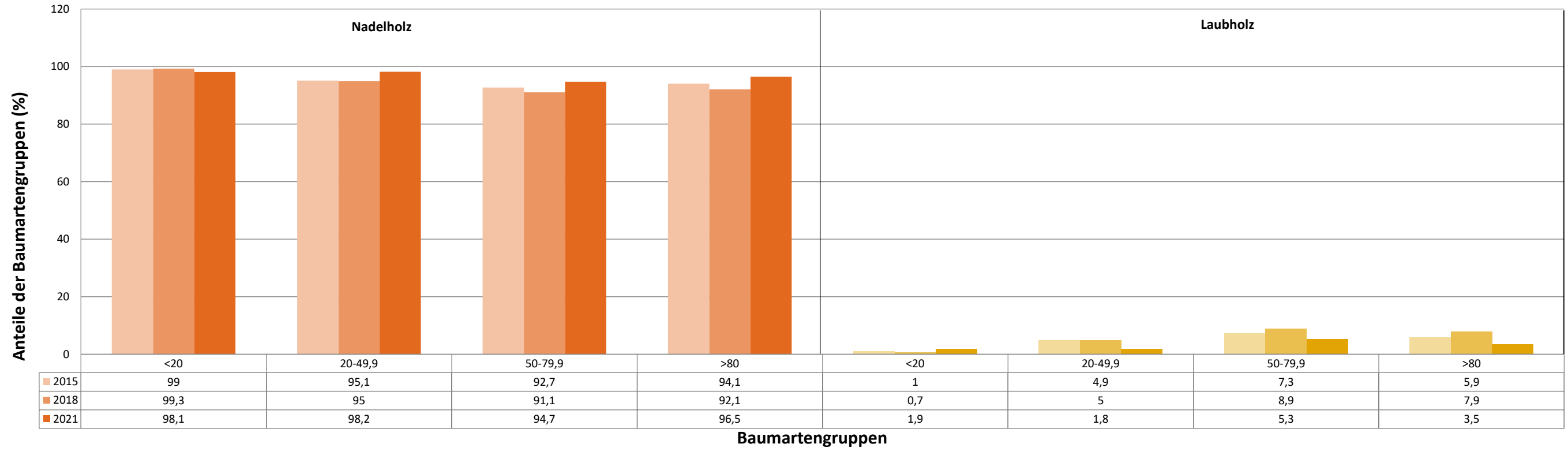


Baumartengruppen

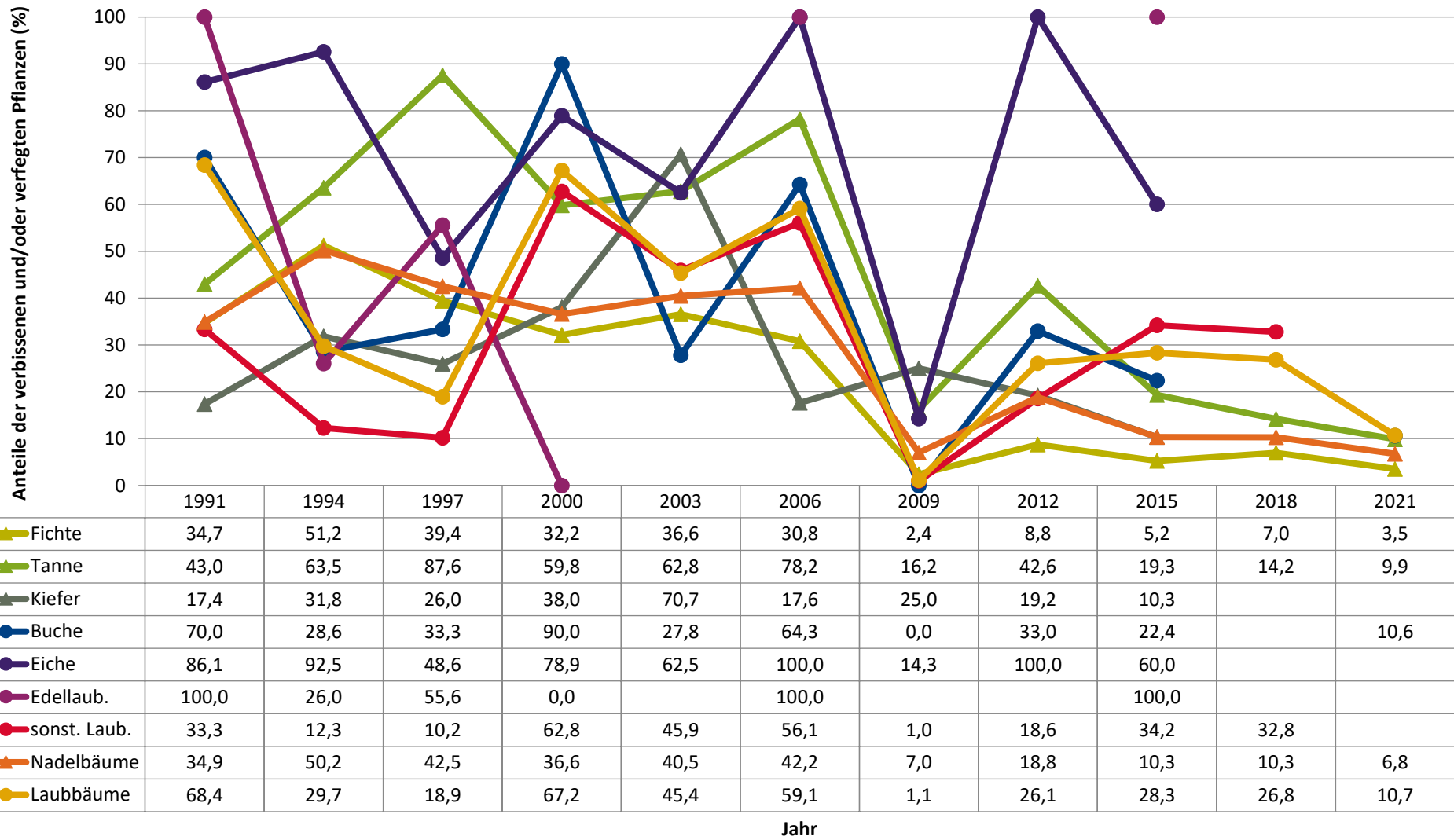
Anteile der Baumartengruppen in verschiedenen Höhenstufen für die Hegegemeinschaft 259 - Pfarrkirchen V (Landkreis Rottal-Inn)



Anteile der Baumartengruppen in verschiedenen Höhenstufen für die Hegegemeinschaft 259 - Pfarrkirchen V (Landkreis Rottal-Inn)

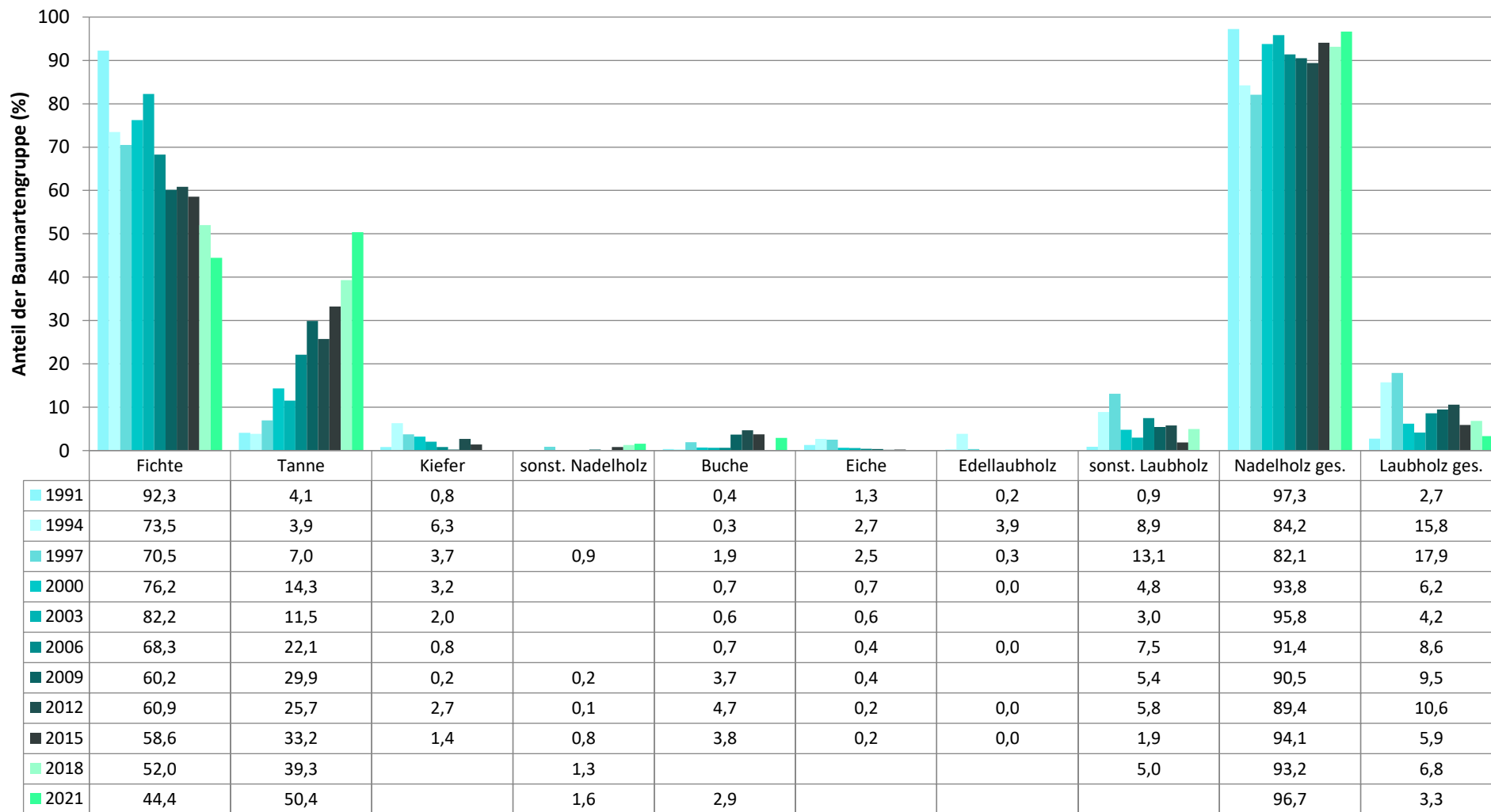


Zeitreihe der Anteile der Pflanzen mit Verbiss und/oder Fegeschäden
Höhenbereich: ab 20 Zentimeter bis zur maximalen Verbisshöhe
Hegegemeinschaft 259 - Pfarrkirchen V (Landkreis Rottal-Inn)



Zeitreihe der Baumartenanteile der aufgenommenen Verjüngungspflanzen
Höhenbereich: ab 20 Zentimeter Höhe bis zur maximalen Verbisshöhe
Hegegemeinschaft 259 - Pfarrkirchen V (Landkreis Rottal-Inn)

2021

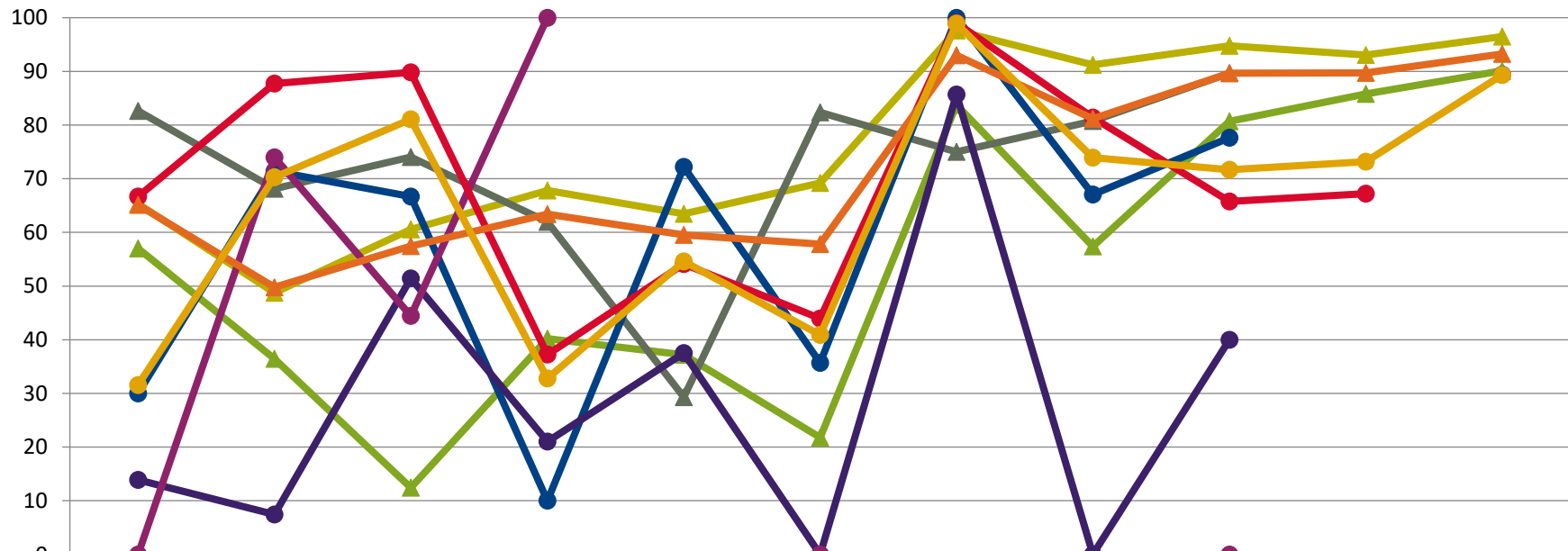


Baumartengruppe

Zeitreihe der Anteile der Pflanzen ohne Verbiss und ohne Fegeschäden
Höhenbereich: ab 20 Zentimeter bis zur maximalen Verbisshöhe
Hegegemeinschaft 259 - Pfarrkirchen V (Landkreis Rottal-Inn)

2021

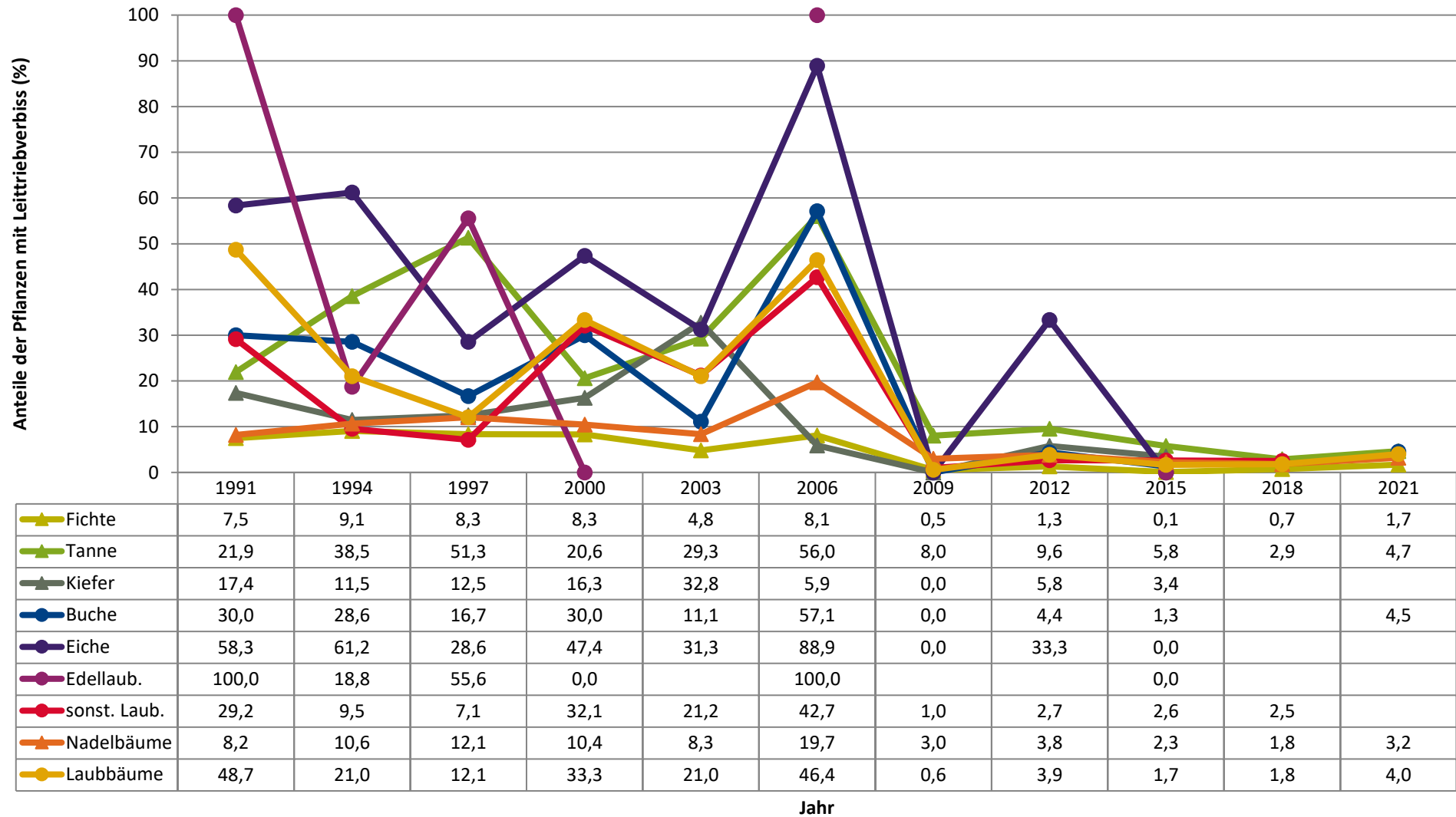
Anteile der unverbissenen und unverfegten Pflanzen (%)



	1991	1994	1997	2000	2003	2006	2009	2012	2015	2018	2021
▲ Fichte	65,3	48,8	60,6	67,8	63,4	69,2	97,6	91,2	94,8	93,0	96,5
▲ Tanne	57,0	36,5	12,4	40,2	37,2	21,8	83,8	57,4	80,7	85,8	90,1
▲ Kiefer	82,6	68,2	74,0	62,0	29,3	82,4	75,0	80,8	89,7		
● Buche	30,0	71,4	66,7	10,0	72,2	35,7	100,0	67,0	77,6		89,4
● Eiche	13,9	7,5	51,4	21,1	37,5	0,0	85,7	0,0	40,0		
● Edellaub.	0,0	74,0	44,4	100,0		0,0			0,0		
● sonst. Laub.	66,7	87,7	89,8	37,2	54,1	43,9	99,0	81,4	65,8	67,2	
▲ Nadelbäume	65,1	49,8	57,5	63,4	59,5	57,8	93,0	81,2	89,7	89,7	93,2
● Laubbäume	31,6	70,3	81,1	32,8	54,6	40,9	98,9	73,9	71,7	73,2	89,3

Jahr

Zeitreihe der Anteile der Pflanzen mit Leittriebverbiss
Höhenbereich: ab 20 Zentimeter bis zur maximalen Verbisshöhe
Hegegemeinschaft 259 - Pfarrkirchen V (Landkreis Rottal-Inn)



Anteile der Baumartengruppen in den verschiedenen Höhenstufen
Verteilung der Pflanzen ab 20 Zentimeter bis zur maximalen Verbisshöhe auf drei Höhenstufen
Hegegemeinschaft 259 - Pfarrkirchen V (Landkreis Rottal-Inn)

2021

Baumartengruppe	Aufgenommene Pflanzen insgesamt						Pflanzen ohne Verbiss und ohne Fegeschaden						Pflanzen mit Verbiss und/oder Fegeschaden					
	20 - 49,9 cm		50 - 79,9 cm		80 cm - max. Verbisshöhe		20 - 49,9 cm		50 - 79,9 cm		80 cm - max. Verbisshöhe		20 - 49,9 cm		50 - 79,9 cm		80 cm - max. Verbisshöhe	
	Anzahl	Anteil (%)	Anzahl	Anteil (%)	Anzahl	Anteil (%)	Anzahl	Anteil (%)	Anzahl	Anteil (%)	Anzahl	Anteil (%)	Anzahl	Anteil (%)	Anzahl	Anteil (%)	Anzahl	Anteil (%)
Fichte	410	39,6	354	47	236	51,1	400	97,6	334	94,4	231	97,9	10	2,4	20	5,6	5	2,1
Tanne	595	57,5	349	46,3	189	40,9	530	89,1	305	87,4	186	98,4	65	10,9	44	12,6	3	1,6
Kiefer	1	0,1	1	0,1	5	1,1	1	100	1	100	5	100	0	0	0	0	0	0
Sonstiges Nadelholz	10	1	9	1,2	16	3,5	10	100	9	100	16	100	0	0	0	0	0	0
Nadelholz gesamt	1016	98,2	713	94,7	446	96,5	941	92,6	649	91	438	98,2	75	7,4	64	9	8	1,8
Buche	19	1,8	35	4,6	12	2,6	15	78,9	33	94,3	11	91,7	4	21,1	2	5,7	1	8,3
Eiche	0	0	1	0,1	0	0	0	0	0	0	0	0	0	0	1	100	0	0
Edellaubholz	0	0	0	0	0	0	0	0	0	0	0	0	0	0	0	0	0	0
Sonstiges Laubholz	0	0	4	0,5	4	0,9	0	0	4	100	4	100	0	0	0	0	0	0
Laubholz gesamt	19	1,8	40	5,3	16	3,5	15	78,9	37	92,5	15	93,8	4	21,1	3	7,5	1	6,2
Alle Baumarten	1035	100	753	100	462	100	956	92,4	686	91,1	453	98,1	79	7,6	67	8,9	9	1,9

Auswertung der Verjüngungsinventur 2021 für die Hegegemeinschaft 259 - Pfarrkirchen V (Landkreis Rottal-Inn)

2021

Anzahl der erfassten Verjüngungsflächen: 36, davon ungeschützt: 30, teilweise geschützt: 0, vollständig geschützt: 6

Verjüngungspflanzen ab 20 Zentimeter Höhe bis zur maximalen Verbisshöhe

Baumartengruppe	Aufgenommene Pflanzen insgesamt		Pflanzen ohne Verbiss und ohne Fegeschaden		Pflanzen mit Verbiss und/oder Fegeschaden		Pflanzen mit Leittriebverbiss		Pflanzen mit Verbiss im oberen Drittel		Pflanzen mit Fegeschaden	
	Anzahl	Anteil (%)	Anzahl	Anteil (%)	Anzahl	Anteil (%)	Anzahl	Anteil (%)	Anzahl	Anteil (%)	Anzahl	Anteil (%)
Fichte	1000	44,4	965	96,5	35	3,5	17	1,7	35	3,5	0	0
Tanne	1133	50,4	1021	90,1	112	9,9	53	4,7	111	9,8	1	0,1
Kiefer	7	0,3	7	100	0	0	0	0	0	0	0	0
Sonst. Nadelholz	35	1,6	35	100	0	0	0	0	0	0	0	0
Nadelholz gesamt	2175	96,7	2028	93,2	147	6,8	70	3,2	146	6,7	1	0
Buche	66	2,9	59	89,4	7	10,6	3	4,5	7	10,6	0	0
Eiche	1	0	0	0	1	100	0	0	1	100	0	0
Edellaubholz	0	0	0	0	0	0	0	0	0	0	0	0
Sonst. Laubholz	8	0,4	8	100	0	0	0	0	0	0	0	0
Laubholz gesamt	75	3,3	67	89,3	8	10,7	3	4	8	10,7	0	0
Alle Baumarten	2250	100	2095	93,1	155	6,9	73	3,2	154	6,8	1	0

Verjüngungspflanzen kleiner 20 Zentimeter Höhe

Baumartengruppe	Aufgenommene Pflanzen insgesamt		Pflanzen ohne Verbiss im oberen Drittel		Pflanzen mit Verbiss im oberen Drittel	
	Anzahl	Anteil (%)	Anzahl	Anteil (%)	Anzahl	Anteil (%)
Fichte	132	42,2	132	100	0	0
Tanne	175	55,9	169	96,6	6	3,4
Kiefer	0	0	0	0	0	0
Sonst. Nadelholz	0	0	0	0	0	0
Nadelholz gesamt	307	98,1	301	98	6	2
Buche	5	1,6	5	100	0	0
Eiche	0	0	0	0	0	0
Edellaubholz	0	0	0	0	0	0
Sonst. Laubholz	1	0,3	1	100	0	0
Laubholz gesamt	6	1,9	6	100	0	0
Alle Baumarten	313	100	307	98,1	6	1,9

Verjüngungspflanzen über Verbisshöhe (Erhebung von Fegeschäden)

Baumartengruppe	Aufgenommene Pflanzen insgesamt		Pflanzen ohne Fegeschaden		Pflanzen mit Fegeschaden	
	Anzahl	Anteil (%)	Anzahl	Anteil (%)	Anzahl	Anteil (%)
Fichte	202	46,5	202	100	0	0
Tanne	169	38,9	169	100	0	0
Kiefer	5	1,2	5	100	0	0
Sonst. Nadelholz	31	7,1	31	100	0	0
Nadelholz gesamt	407	93,8	407	100	0	0
Buche	15	3,5	15	100	0	0
Eiche	0	0	0	0	0	0
Edellaubholz	0	0	0	0	0	0
Sonst. Laubholz	12	2,8	12	100	0	0
Laubholz gesamt	27	6,2	27	100	0	0
Alle Baumarten	434	100	434	100	0	0