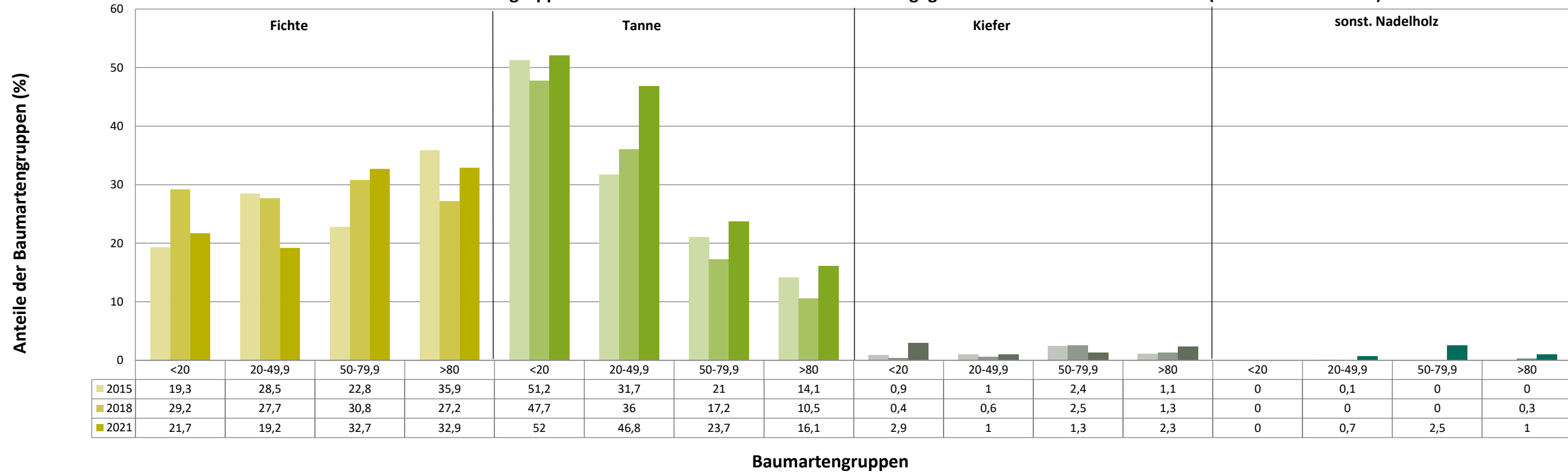
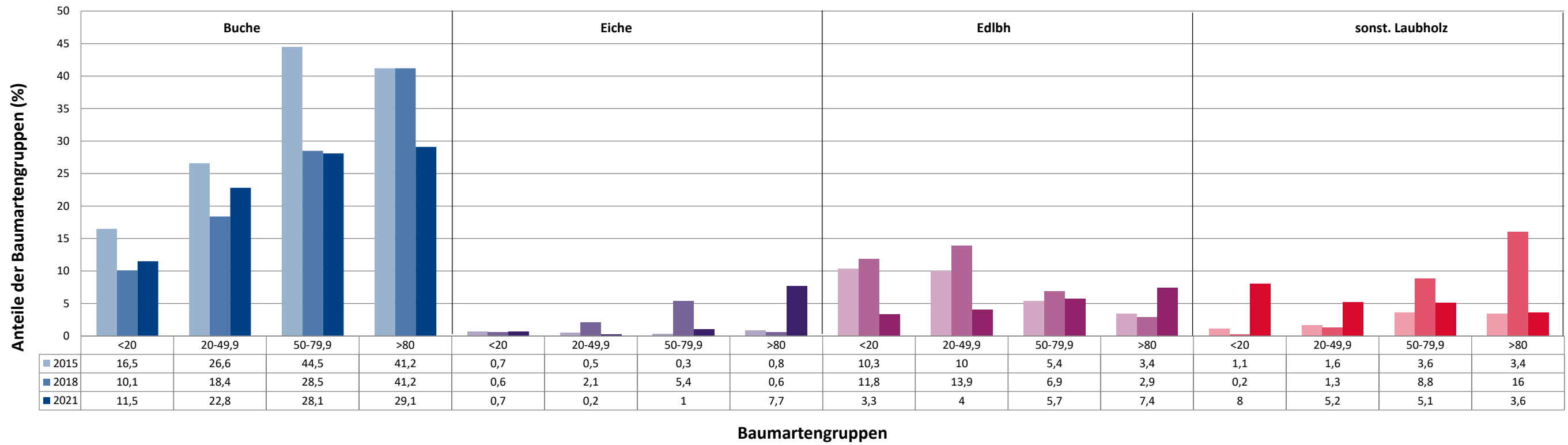


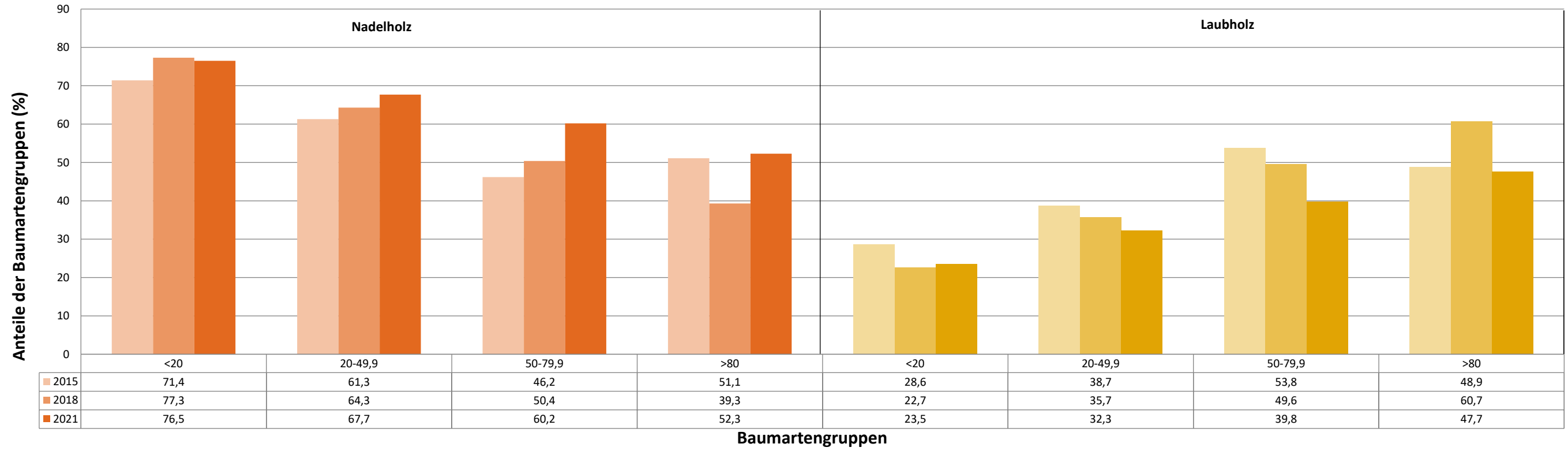
Anteile der Baumartengruppen in verschiedenen Höhenstufen für die Hegegemeinschaft 260 - Pfarrkirchen VI (Landkreis Rottal-Inn)



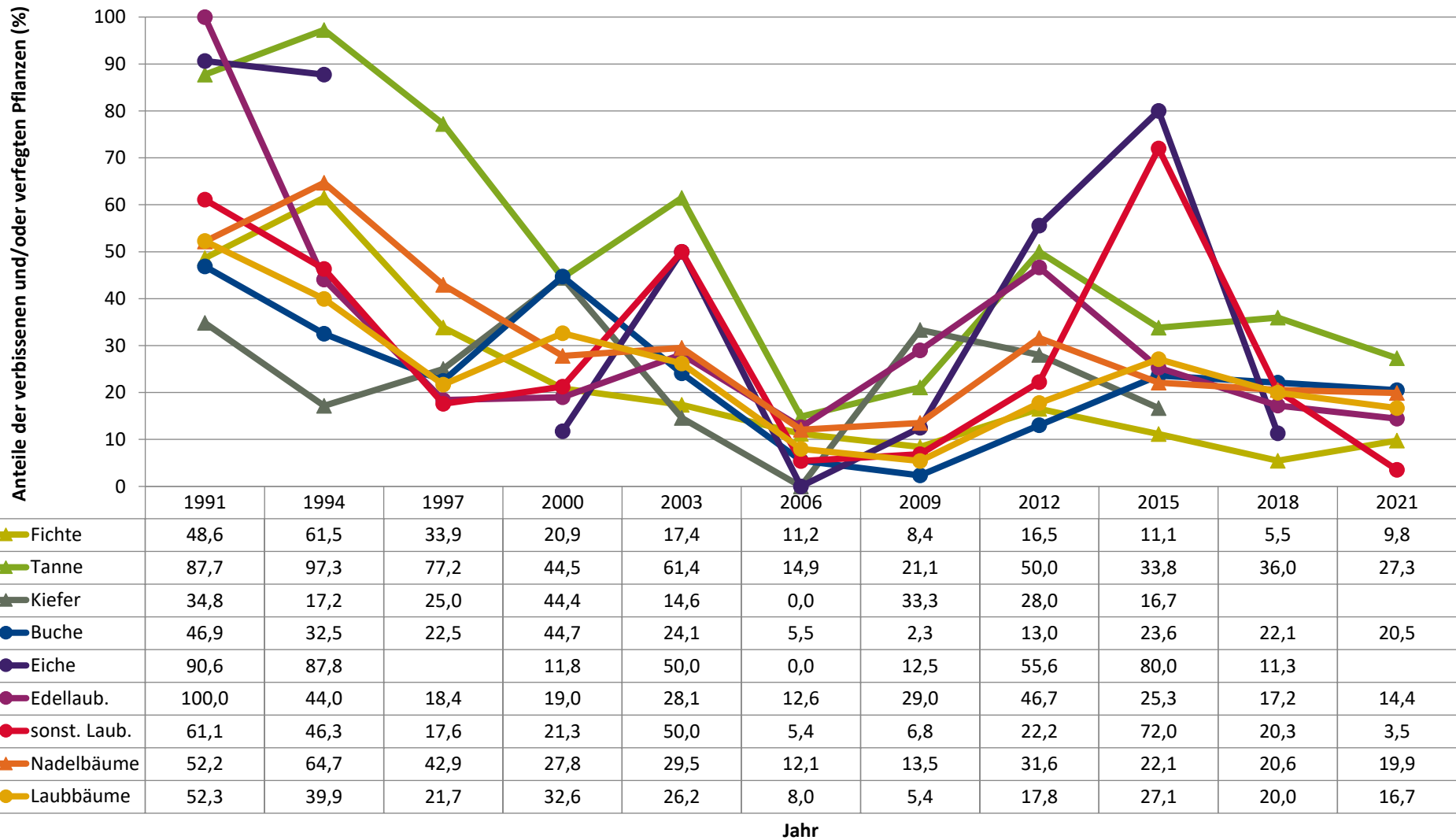
Anteile der Baumartengruppen in verschiedenen Höhenstufen für die Hegegemeinschaft 260 - Pfarrkirchen VI (Landkreis Rottal-Inn)



Anteile der Baumartengruppen in verschiedenen Höhenstufen für die Hegegemeinschaft 260 - Pfarrkirchen VI (Landkreis Rottal-Inn)

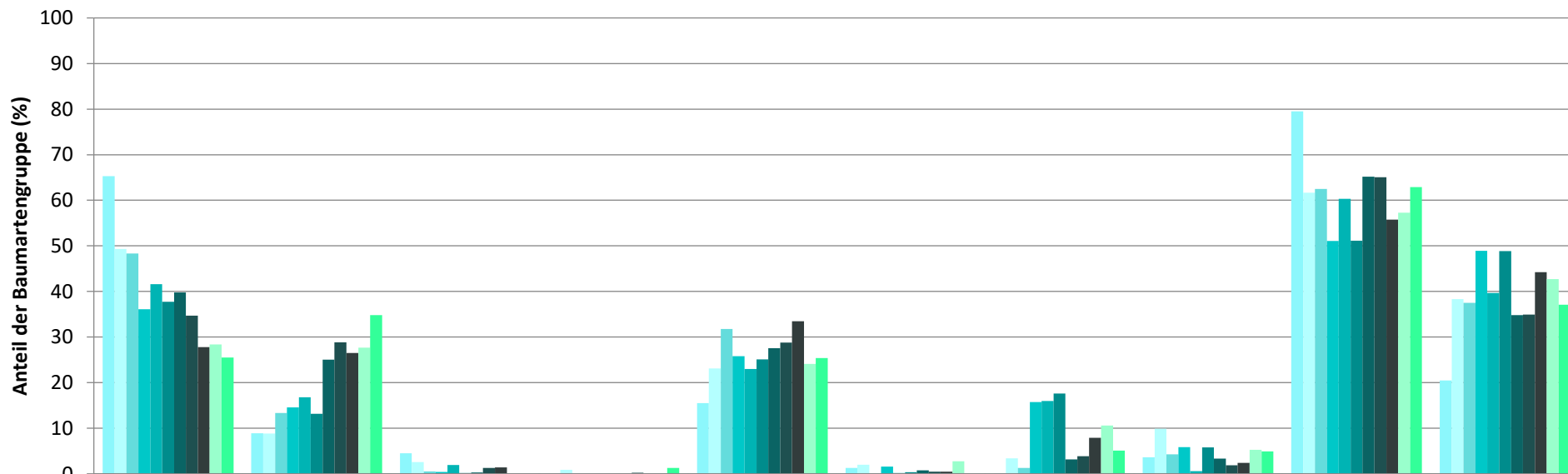


**Zeitreihe der Anteile der Pflanzen mit Verbiss und/oder Fegeschäden**  
**Höhenbereich: ab 20 Zentimeter bis zur maximalen Verbisshöhe**  
**Hegegemeinschaft 260 - Pfarrkirchen VI (Landkreis Rottal-Inn)**



**Zeitreihe der Baumartenanteile der aufgenommenen Verjüngungspflanzen  
Höhenbereich: ab 20 Zentimeter Höhe bis zur maximalen Verbisshöhe  
Hegegemeinschaft 260 - Pfarrkirchen VI (Landkreis Rottal-Inn)**

2021

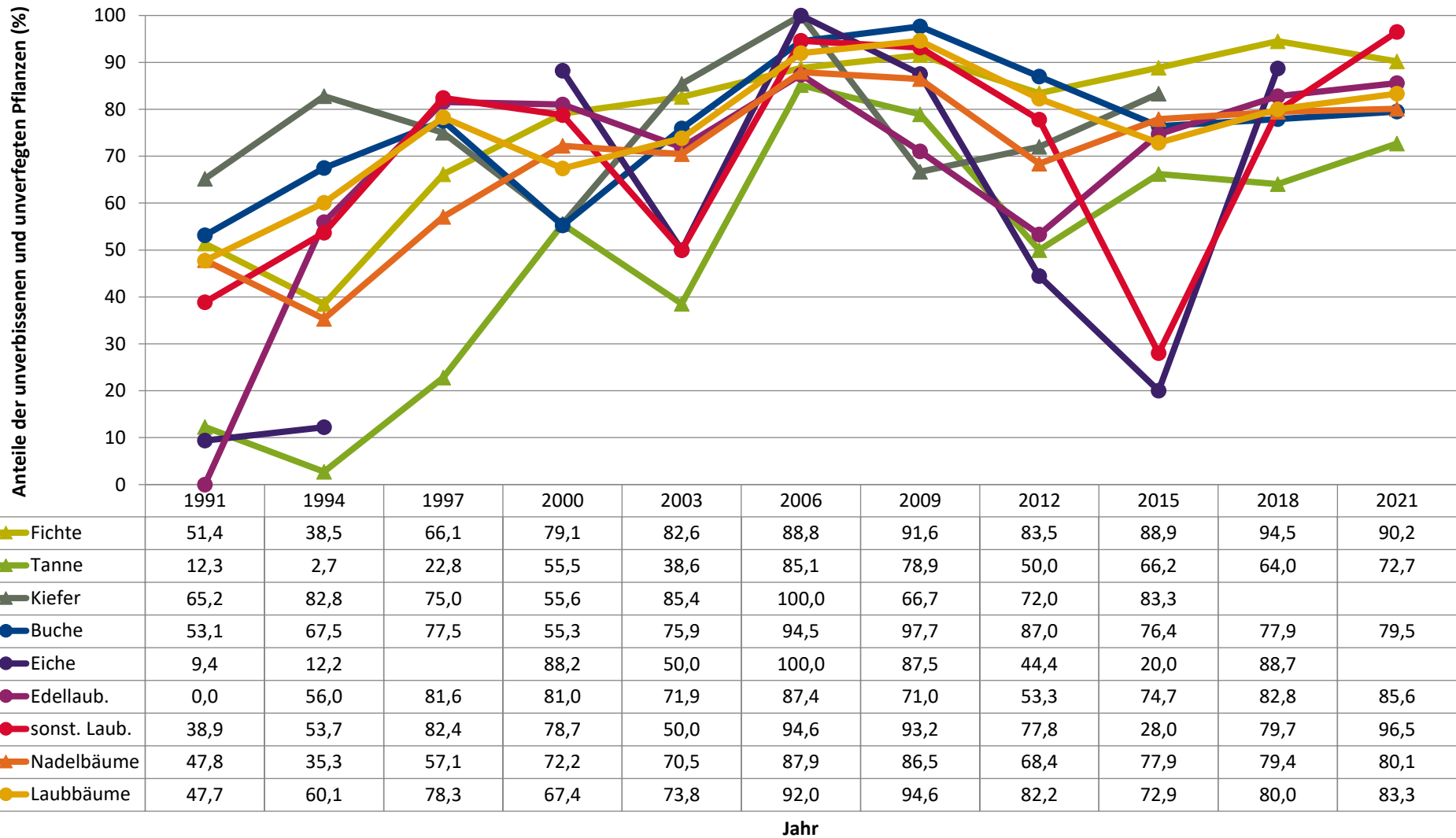


	Fichte	Tanne	Kiefer	sonst. Nadelholz	Buche	Eiche	Edellaubholz	sonst. Laubholz	Nadelholz ges.	Laubholz ges.
1991	65,3	8,9	4,5		15,5	1,3	0,0	3,6	79,5	20,5
1994	49,3	8,8	2,6	0,9	23,1	2,0	3,4	9,9	61,7	38,3
1997	48,3	13,3	0,5		31,8	0,1	1,3	4,3	62,5	37,5
2000	36,1	14,6	0,4		25,8	1,6	15,7	5,8	51,1	48,9
2003	41,6	16,8	1,9		23,0	0,2	16,0	0,6	60,3	39,7
2006	37,7	13,2	0,2		25,1	0,4	17,6	5,8	51,2	48,8
2009	39,8	25,1	0,3		27,5	0,7	3,2	3,4	65,2	34,8
2012	34,7	28,8	1,3	0,3	28,8	0,5	3,8	1,8	65,1	34,9
2015	27,8	26,5	1,4	0,0	33,5	0,5	7,9	2,4	55,8	44,2
2018	28,4	27,7		0,0	24,1	2,8	10,6	5,2	57,3	42,7
2021	25,5	34,8		1,3	25,4		5,1	4,9	62,9	37,1

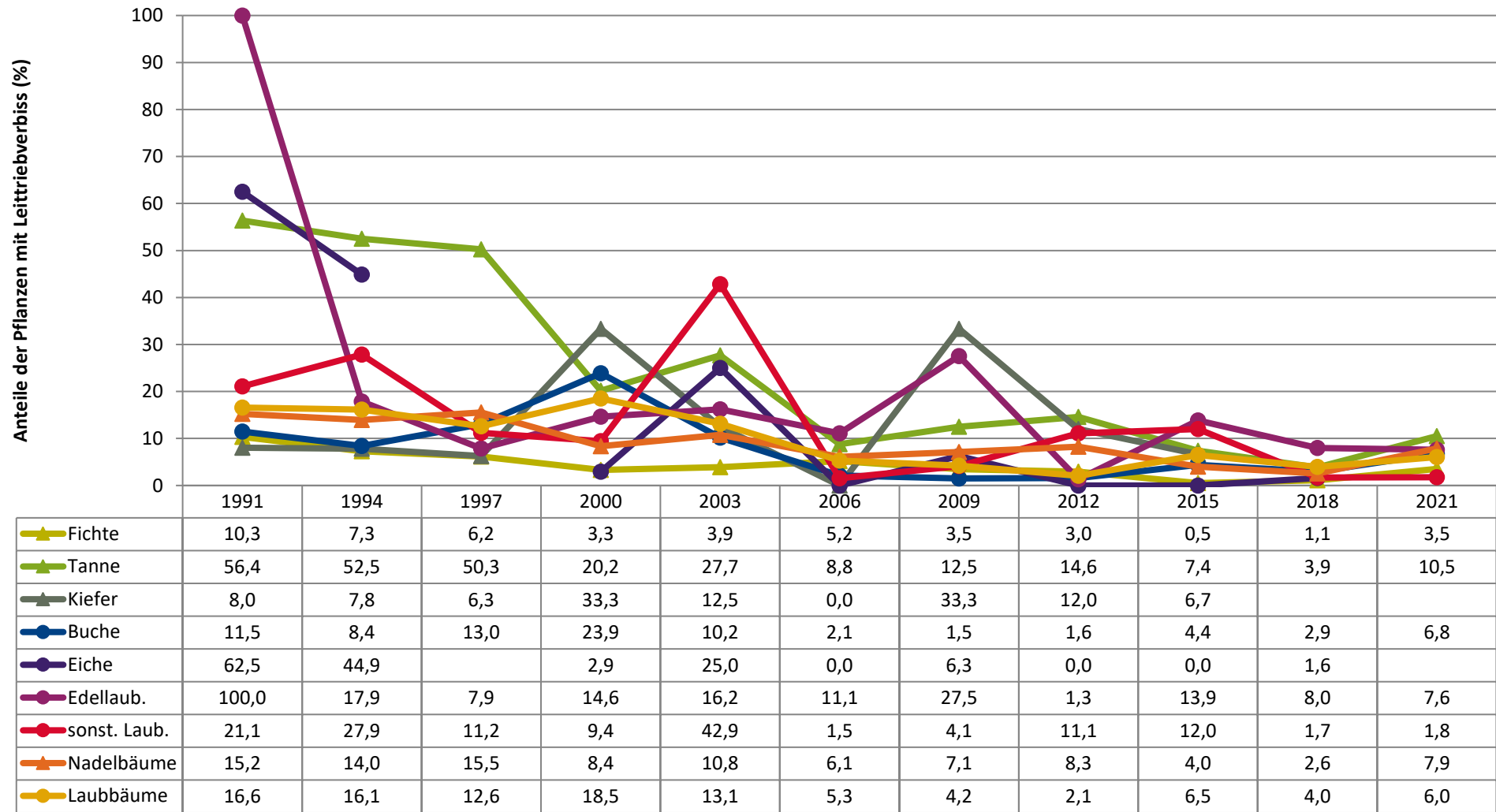
**Baumartengruppe**

**Zeitreihe der Anteile der Pflanzen ohne Verbiss und ohne Fegeschäden**  
**Höhenbereich: ab 20 Zentimeter bis zur maximalen Verbisshöhe**  
**Hegegemeinschaft 260 - Pfarrkirchen VI (Landkreis Rottal-Inn)**

2021



**Zeitreihe der Anteile der Pflanzen mit Leittriebverbiss**  
**Höhenbereich: ab 20 Zentimeter bis zur maximalen Verbisshöhe**  
**Hegegemeinschaft 260 - Pfarrkirchen VI (Landkreis Rottal-Inn)**



Jahr

**Anteile der Baumartengruppen in den verschiedenen Höhenstufen**  
**Verteilung der Pflanzen ab 20 Zentimeter bis zur maximalen Verbisshöhe auf drei Höhenstufen**  
**Hegegemeinschaft 260 - Pfarrkirchen VI (Landkreis Rottal-Inn)**

2021

Baumartengruppe	Aufgenommene Pflanzen insgesamt						Pflanzen ohne Verbiss und ohne Fegeschaden						Pflanzen mit Verbiss und/oder Fegeschaden					
	20 - 49,9 cm		50 - 79,9 cm		80 cm - max. Verbisshöhe		20 - 49,9 cm		50 - 79,9 cm		80 cm - max. Verbisshöhe		20 - 49,9 cm		50 - 79,9 cm		80 cm - max. Verbisshöhe	
	Anzahl	Anteil (%)	Anzahl	Anteil (%)	Anzahl	Anteil (%)	Anzahl	Anteil (%)	Anzahl	Anteil (%)	Anzahl	Anteil (%)	Anzahl	Anteil (%)	Anzahl	Anteil (%)	Anzahl	Anteil (%)
Fichte	239	19,2	225	32,7	129	32,9	216	90,4	195	86,7	124	96,1	23	9,6	30	13,3	5	3,9
Tanne	583	46,8	163	23,7	63	16,1	418	71,7	116	71,2	54	85,7	165	28,3	47	28,8	9	14,3
Kiefer	12	1	9	1,3	9	2,3	12	100	8	88,9	9	100	0	0	1	11,1	0	0
Sonstiges Nadelholz	9	0,7	17	2,5	4	1	6	66,7	9	52,9	4	100	3	33,3	8	47,1	0	0
Nadelholz gesamt	843	67,7	414	60,2	205	52,3	652	77,3	328	79,2	191	93,2	191	22,7	86	20,8	14	6,8
Buche	284	22,8	193	28,1	114	29,1	224	78,9	145	75,1	101	88,6	60	21,1	48	24,9	13	11,4
Eiche	3	0,2	7	1	30	7,7	2	66,7	7	100	29	96,7	1	33,3	0	0	1	3,3
Edellaubholz	50	4	39	5,7	29	7,4	40	80	34	87,2	27	93,1	10	20	5	12,8	2	6,9
Sonstiges Laubholz	65	5,2	35	5,1	14	3,6	62	95,4	34	97,1	14	100	3	4,6	1	2,9	0	0
Laubholz gesamt	402	32,3	274	39,8	187	47,7	328	81,6	220	80,3	171	91,4	74	18,4	54	19,7	16	8,6
Alle Baumarten	1245	100	688	100	392	100	980	78,7	548	79,7	362	92,3	265	21,3	140	20,3	30	7,7



Auswertung der Verjüngungsinventur 2021 für die Hegegemeinschaft 260 - Pfarrkirchen VI (Landkreis Rottal-Inn)

2021

Anzahl der erfassten Verjüngungsflächen: 36, davon ungeschützt: 28, teilweise geschützt: 3, vollständig geschützt: 5

Verjüngungspflanzen ab 20 Zentimeter Höhe bis zur maximalen Verbisshöhe

Baumartengruppe	Aufgenommene Pflanzen insgesamt		Pflanzen ohne Verbiss und ohne Fegeschaden		Pflanzen mit Verbiss und/oder Fegeschaden		Pflanzen mit Leittriebverbiss		Pflanzen mit Verbiss im oberen Drittel		Pflanzen mit Fegeschaden	
	Anzahl	Anteil (%)	Anzahl	Anteil (%)	Anzahl	Anteil (%)	Anzahl	Anteil (%)	Anzahl	Anteil (%)	Anzahl	Anteil (%)
Fichte	593	25,5	535	90,2	58	9,8	21	3,5	57	9,6	1	0,2
Tanne	809	34,8	588	72,7	221	27,3	85	10,5	220	27,2	2	0,2
Kiefer	30	1,3	29	96,7	1	3,3	0	0	0	0	1	3,3
Sonst. Nadelholz	30	1,3	19	63,3	11	36,7	9	30	11	36,7	0	0
<b>Nadelholz gesamt</b>	<b>1462</b>	<b>62,9</b>	<b>1171</b>	<b>80,1</b>	<b>291</b>	<b>19,9</b>	<b>115</b>	<b>7,9</b>	<b>288</b>	<b>19,7</b>	<b>4</b>	<b>0,3</b>
Buche	591	25,4	470	79,5	121	20,5	40	6,8	121	20,5	0	0
Eiche	40	1,7	38	95	2	5	1	2,5	2	5	0	0
Edellaubholz	118	5,1	101	85,6	17	14,4	9	7,6	17	14,4	0	0
Sonst. Laubholz	114	4,9	110	96,5	4	3,5	2	1,8	4	3,5	0	0
<b>Laubholz gesamt</b>	<b>863</b>	<b>37,1</b>	<b>719</b>	<b>83,3</b>	<b>144</b>	<b>16,7</b>	<b>52</b>	<b>6</b>	<b>144</b>	<b>16,7</b>	<b>0</b>	<b>0</b>
<b>Alle Baumarten</b>	<b>2325</b>	<b>100</b>	<b>1890</b>	<b>81,3</b>	<b>435</b>	<b>18,7</b>	<b>167</b>	<b>7,2</b>	<b>432</b>	<b>18,6</b>	<b>4</b>	<b>0,2</b>

Verjüngungspflanzen kleiner 20 Zentimeter Höhe

Baumartengruppe	Aufgenommene Pflanzen insgesamt		Pflanzen ohne Verbiss im oberen Drittel		Pflanzen mit Verbiss im oberen Drittel	
	Anzahl	Anteil (%)	Anzahl	Anteil (%)	Anzahl	Anteil (%)
Fichte	98	21,7	96	98	2	2
Tanne	235	52	222	94,5	13	5,5
Kiefer	13	2,9	12	92,3	1	7,7
Sonst. Nadelholz	0	0	0	0	0	0
<b>Nadelholz gesamt</b>	<b>346</b>	<b>76,5</b>	<b>330</b>	<b>95,4</b>	<b>16</b>	<b>4,6</b>
Buche	52	11,5	51	98,1	1	1,9
Eiche	3	0,7	3	100	0	0
Edellaubholz	15	3,3	14	93,3	1	6,7
Sonst. Laubholz	36	8	36	100	0	0
<b>Laubholz gesamt</b>	<b>106</b>	<b>23,5</b>	<b>104</b>	<b>98,1</b>	<b>2</b>	<b>1,9</b>
<b>Alle Baumarten</b>	<b>452</b>	<b>100</b>	<b>434</b>	<b>96</b>	<b>18</b>	<b>4</b>

Verjüngungspflanzen über Verbisshöhe (Erhebung von Fegeschäden)

Baumartengruppe	Aufgenommene Pflanzen insgesamt		Pflanzen ohne Fegeschaden		Pflanzen mit Fegeschaden	
	Anzahl	Anteil (%)	Anzahl	Anteil (%)	Anzahl	Anteil (%)
Fichte	27	17,2	27	100	0	0
Tanne	22	14	21	95,5	1	4,5
Kiefer	9	5,7	4	44,4	5	55,6
Sonst. Nadelholz	0	0	0	0	0	0
<b>Nadelholz gesamt</b>	<b>58</b>	<b>36,9</b>	<b>52</b>	<b>89,7</b>	<b>6</b>	<b>10,3</b>
Buche	32	20,4	32	100	0	0
Eiche	1	0,6	1	100	0	0
Edellaubholz	22	14	22	100	0	0
Sonst. Laubholz	44	28	41	93,2	3	6,8
<b>Laubholz gesamt</b>	<b>99</b>	<b>63,1</b>	<b>96</b>	<b>97</b>	<b>3</b>	<b>3</b>
<b>Alle Baumarten</b>	<b>157</b>	<b>100</b>	<b>148</b>	<b>94,3</b>	<b>9</b>	<b>5,7</b>