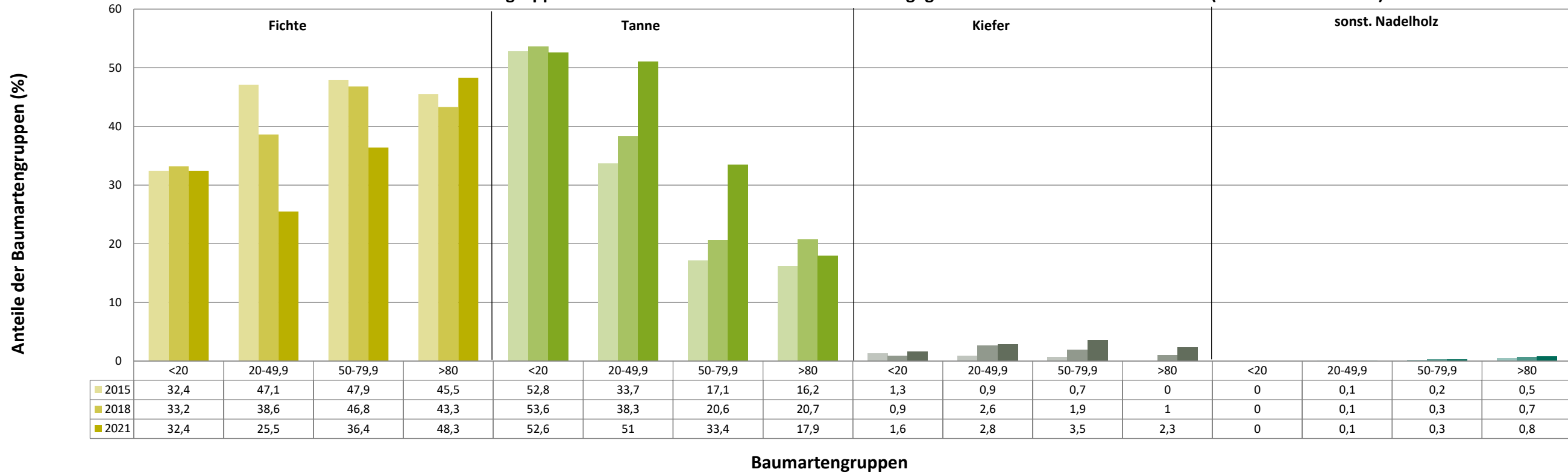
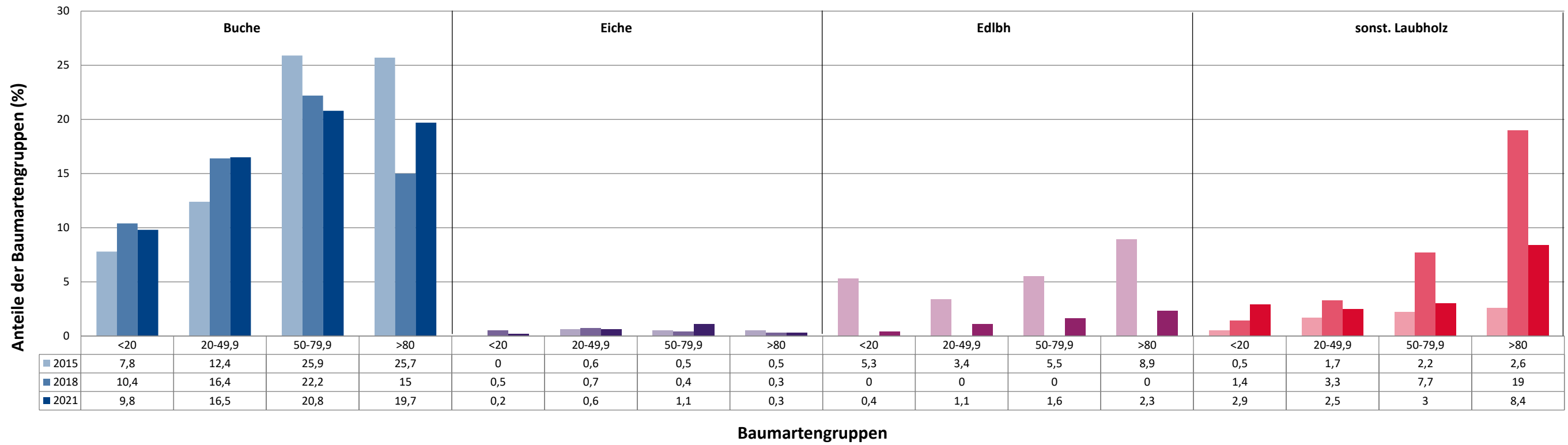


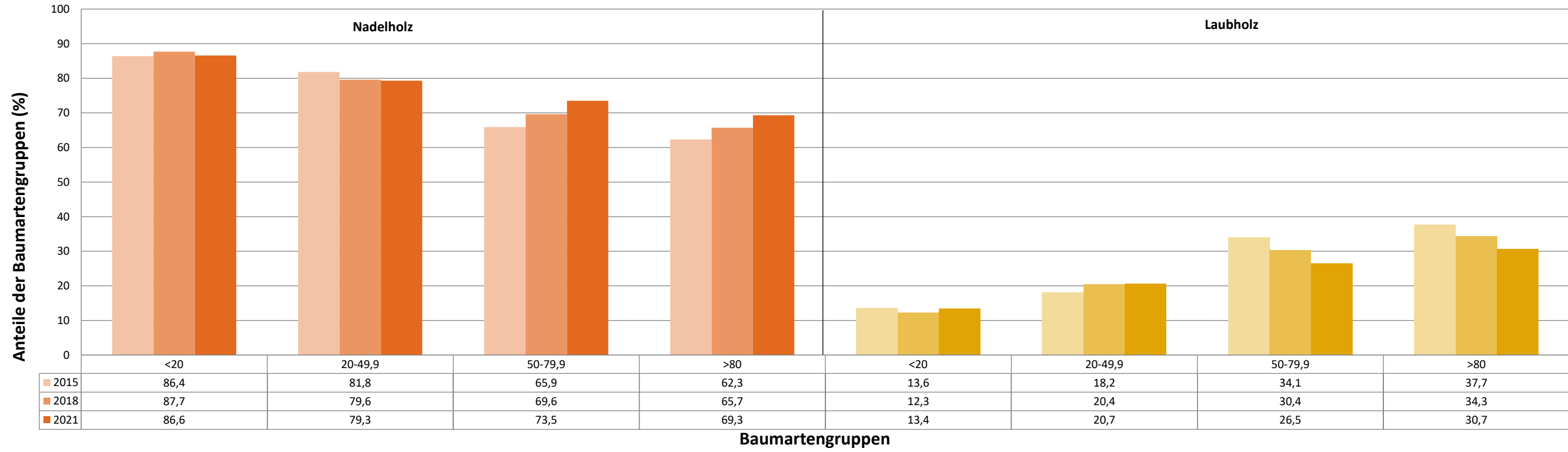
Anteile der Baumartengruppen in verschiedenen Höhenstufen für die Hegegemeinschaft 261 - Pfarrkirchen VII (Landkreis Rottal-Inn)



Anteile der Baumartengruppen in verschiedenen Höhenstufen für die Hegegemeinschaft 261 - Pfarrkirchen VII (Landkreis Rottal-Inn)

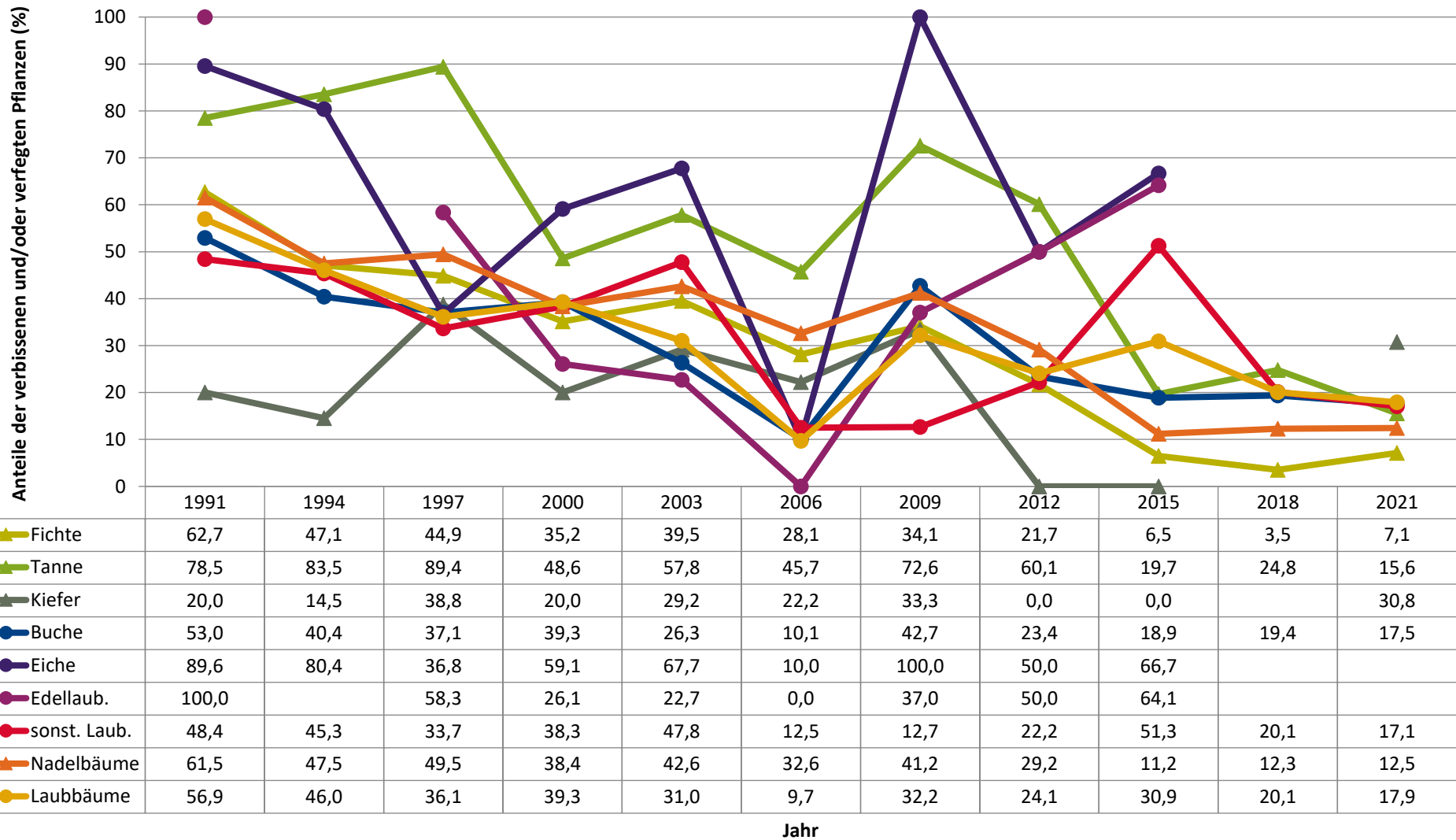


Anteile der Baumartengruppen in verschiedenen Höhenstufen für die Hegegemeinschaft 261 - Pfarrkirchen VII (Landkreis Rottal-Inn)



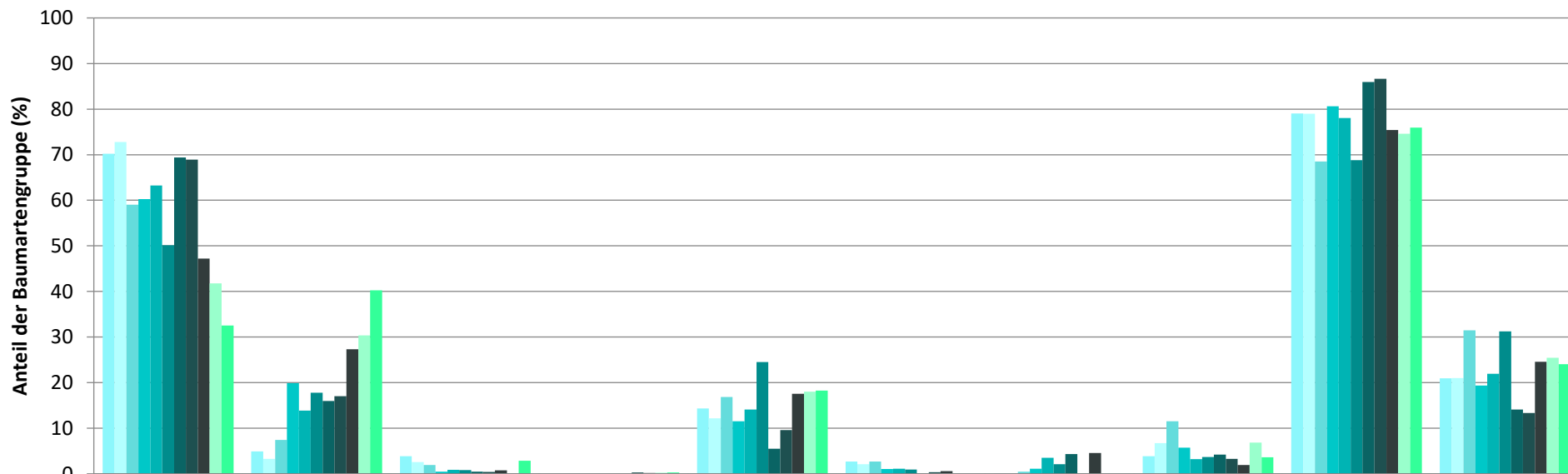
**Zeitreihe der Anteile der Pflanzen mit Verbiss und/oder Fegeschäden**  
**Höhenbereich: ab 20 Zentimeter bis zur maximalen Verbisshöhe**  
**Hegegemeinschaft 261 - Pfarrkirchen VII (Landkreis Rottal-Inn)**

2021



**Zeitreihe der Baumartenanteile der aufgenommenen Verjüngungspflanzen**  
**Höhenbereich: ab 20 Zentimeter Höhe bis zur maximalen Verbisshöhe**  
**Hegegemeinschaft 261 - Pfarrkirchen VII (Landkreis Rottal-Inn)**

2021

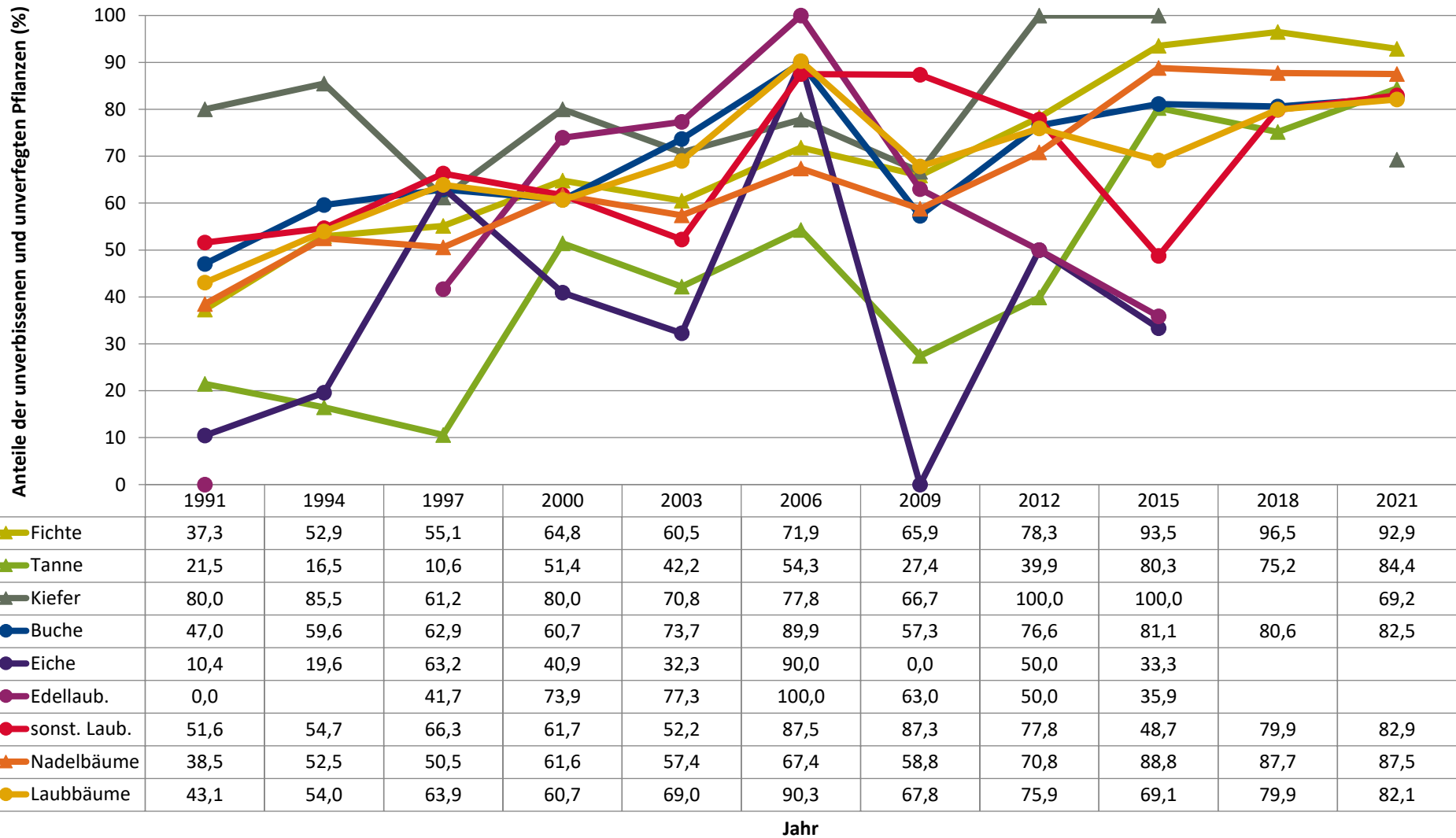


	Fichte	Tanne	Kiefer	sonst. Nadelholz	Buche	Eiche	Edellaubholz	sonst. Laubholz	Nadelholz ges.	Laubholz ges.
1991	70,2	4,9	3,8		14,3	2,7	0,0	3,8	79,1	20,9
1994	72,8	3,3	2,6		12,2	2,1		6,7	79,0	21,0
1997	59,1	7,4	1,9		16,8	2,7	0,5	11,5	68,5	31,5
2000	60,2	19,9	0,5		11,5	1,0	1,1	5,7	80,6	19,4
2003	63,2	13,8	0,9		14,1	1,1	3,5	3,2	78,1	21,9
2006	50,2	17,8	0,8		24,5	0,9	2,1	3,7	68,8	31,2
2009	69,4	15,9	0,5		5,5	0,1	4,3	4,2	85,9	14,1
2012	68,9	17,0	0,4	0,3	9,6	0,4	0,1	3,3	86,7	13,3
2015	47,2	27,3	0,7	0,1	17,5	0,6	4,5	1,9	75,4	24,6
2018	41,8	30,4		0,2	18,0			6,9	74,6	25,4
2021	32,5	40,3	2,9	0,3	18,3			3,6	76,0	24,0

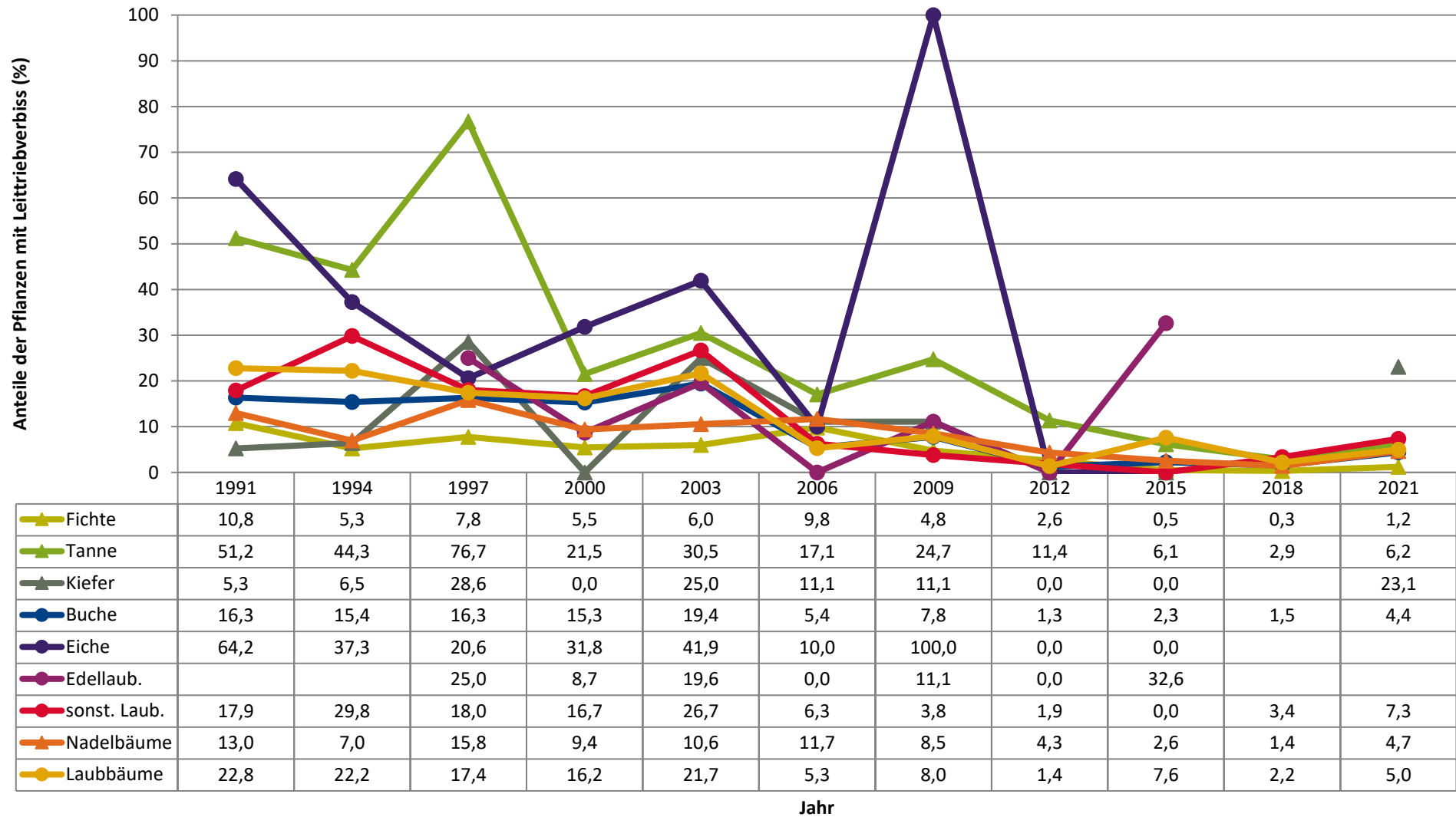
Baumartengruppe

**Zeitreihe der Anteile der Pflanzen ohne Verbiss und ohne Fegeschäden**  
**Höhenbereich: ab 20 Zentimeter bis zur maximalen Verbisshöhe**  
**Hegegemeinschaft 261 - Pfarrkirchen VII (Landkreis Rottal-Inn)**

2021



**Zeitreihe der Anteile der Pflanzen mit Leittriebverbiss**  
**Höhenbereich: ab 20 Zentimeter bis zur maximalen Verbisshöhe**  
**Hegegemeinschaft 261 - Pfarrkirchen VII (Landkreis Rottal-Inn)**



**Anteile der Baumartengruppen in den verschiedenen Höhenstufen**  
**Verteilung der Pflanzen ab 20 Zentimeter bis zur maximalen Verbisshöhe auf drei Höhenstufen**  
**Hegegemeinschaft 261 - Pfarrkirchen VII (Landkreis Rottal-Inn)**

2021

Baumartengruppe	Aufgenommene Pflanzen insgesamt						Pflanzen ohne Verbiss und ohne Fegeschaden						Pflanzen mit Verbiss und/oder Fegeschaden					
	20 - 49,9 cm		50 - 79,9 cm		80 cm - max. Verbisshöhe		20 - 49,9 cm		50 - 79,9 cm		80 cm - max. Verbisshöhe		20 - 49,9 cm		50 - 79,9 cm		80 cm - max. Verbisshöhe	
	Anzahl	Anteil (%)	Anzahl	Anteil (%)	Anzahl	Anteil (%)	Anzahl	Anteil (%)	Anzahl	Anteil (%)	Anzahl	Anteil (%)	Anzahl	Anteil (%)	Anzahl	Anteil (%)	Anzahl	Anteil (%)
Fichte	312	25,5	231	36,4	189	48,3	300	96,2	210	90,9	170	89,9	12	3,8	21	9,1	19	10,1
Tanne	624	51	212	33,4	70	17,9	546	87,5	157	74,1	62	88,6	78	12,5	55	25,9	8	11,4
Kiefer	34	2,8	22	3,5	9	2,3	25	73,5	14	63,6	6	66,7	9	26,5	8	36,4	3	33,3
Sonstiges Nadelholz	1	0,1	2	0,3	3	0,8	1	100	2	100	3	100	0	0	0	0	0	0
<b>Nadelholz gesamt</b>	<b>971</b>	<b>79,3</b>	<b>467</b>	<b>73,5</b>	<b>271</b>	<b>69,3</b>	<b>872</b>	<b>89,8</b>	<b>383</b>	<b>82</b>	<b>241</b>	<b>88,9</b>	<b>99</b>	<b>10,2</b>	<b>84</b>	<b>18</b>	<b>30</b>	<b>11,1</b>
Buche	202	16,5	132	20,8	77	19,7	161	79,7	107	81,1	71	92,2	41	20,3	25	18,9	6	7,8
Eiche	7	0,6	7	1,1	1	0,3	3	42,9	6	85,7	0	0	4	57,1	1	14,3	1	100
Edellaubholz	14	1,1	10	1,6	9	2,3	10	71,4	9	90	9	100	4	28,6	1	10	0	0
Sonstiges Laubholz	30	2,5	19	3	33	8,4	25	83,3	13	68,4	30	90,9	5	16,7	6	31,6	3	9,1
<b>Laubholz gesamt</b>	<b>253</b>	<b>20,7</b>	<b>168</b>	<b>26,5</b>	<b>120</b>	<b>30,7</b>	<b>199</b>	<b>78,7</b>	<b>135</b>	<b>80,4</b>	<b>110</b>	<b>91,7</b>	<b>54</b>	<b>21,3</b>	<b>33</b>	<b>19,6</b>	<b>10</b>	<b>8,3</b>
<b>Alle Baumarten</b>	<b>1224</b>	<b>100</b>	<b>635</b>	<b>100</b>	<b>391</b>	<b>100</b>	<b>1071</b>	<b>87,5</b>	<b>518</b>	<b>81,6</b>	<b>351</b>	<b>89,8</b>	<b>153</b>	<b>12,5</b>	<b>117</b>	<b>18,4</b>	<b>40</b>	<b>10,2</b>



Auswertung der Verjüngungsinventur 2021 für die Hegegemeinschaft 261 - Pfarrkirchen VII (Landkreis Rottal-Inn)

2021

Anzahl der erfassten Verjüngungsflächen: 35, davon ungeschützt: 26, teilweise geschützt: 4, vollständig geschützt: 5

Verjüngungspflanzen ab 20 Zentimeter Höhe bis zur maximalen Verbisshöhe

Baumartengruppe	Aufgenommene Pflanzen insgesamt		Pflanzen ohne Verbiss und ohne Fegeschaden		Pflanzen mit Verbiss und/oder Fegeschaden		Pflanzen mit Leittriebverbiss		Pflanzen mit Verbiss im oberen Drittel		Pflanzen mit Fegeschaden	
	Anzahl	Anteil (%)	Anzahl	Anteil (%)	Anzahl	Anteil (%)	Anzahl	Anteil (%)	Anzahl	Anteil (%)	Anzahl	Anteil (%)
Fichte	732	32,5	680	92,9	52	7,1	9	1,2	50	6,8	2	0,3
Tanne	906	40,3	765	84,4	141	15,6	56	6,2	140	15,5	1	0,1
Kiefer	65	2,9	45	69,2	20	30,8	15	23,1	19	29,2	1	1,5
Sonst. Nadelholz	6	0,3	6	100	0	0	0	0	0	0	0	0
<b>Nadelholz gesamt</b>	<b>1709</b>	<b>76</b>	<b>1496</b>	<b>87,5</b>	<b>213</b>	<b>12,5</b>	<b>80</b>	<b>4,7</b>	<b>209</b>	<b>12,2</b>	<b>4</b>	<b>0,2</b>
Buche	411	18,3	339	82,5	72	17,5	18	4,4	72	17,5	0	0
Eiche	15	0,7	9	60	6	40	0	0	6	40	0	0
Edellaubholz	33	1,5	28	84,8	5	15,2	3	9,1	5	15,2	0	0
Sonst. Laubholz	82	3,6	68	82,9	14	17,1	6	7,3	14	17,1	0	0
<b>Laubholz gesamt</b>	<b>541</b>	<b>24</b>	<b>444</b>	<b>82,1</b>	<b>97</b>	<b>17,9</b>	<b>27</b>	<b>5</b>	<b>97</b>	<b>17,9</b>	<b>0</b>	<b>0</b>
<b>Alle Baumarten</b>	<b>2250</b>	<b>100</b>	<b>1940</b>	<b>86,2</b>	<b>310</b>	<b>13,8</b>	<b>107</b>	<b>4,8</b>	<b>306</b>	<b>13,6</b>	<b>4</b>	<b>0,2</b>

Verjüngungspflanzen kleiner 20 Zentimeter Höhe

Baumartengruppe	Aufgenommene Pflanzen insgesamt		Pflanzen ohne Verbiss im oberen Drittel		Pflanzen mit Verbiss im oberen Drittel	
	Anzahl	Anteil (%)	Anzahl	Anteil (%)	Anzahl	Anteil (%)
Fichte	145	32,4	144	99,3	1	0,7
Tanne	235	52,6	223	94,9	12	5,1
Kiefer	7	1,6	7	100	0	0
Sonst. Nadelholz	0	0	0	0	0	0
<b>Nadelholz gesamt</b>	<b>387</b>	<b>86,6</b>	<b>374</b>	<b>96,6</b>	<b>13</b>	<b>3,4</b>
Buche	44	9,8	42	95,5	2	4,5
Eiche	1	0,2	1	100	0	0
Edellaubholz	2	0,4	2	100	0	0
Sonst. Laubholz	13	2,9	13	100	0	0
<b>Laubholz gesamt</b>	<b>60</b>	<b>13,4</b>	<b>58</b>	<b>96,7</b>	<b>2</b>	<b>3,3</b>
<b>Alle Baumarten</b>	<b>447</b>	<b>100</b>	<b>432</b>	<b>96,6</b>	<b>15</b>	<b>3,4</b>

Verjüngungspflanzen über Verbisshöhe (Erhebung von Fegeschäden)

Baumartengruppe	Aufgenommene Pflanzen insgesamt		Pflanzen ohne Fegeschaden		Pflanzen mit Fegeschaden	
	Anzahl	Anteil (%)	Anzahl	Anteil (%)	Anzahl	Anteil (%)
Fichte	77	41,4	77	100	0	0
Tanne	21	11,3	20	95,2	1	4,8
Kiefer	2	1,1	2	100	0	0
Sonst. Nadelholz	2	1,1	2	100	0	0
<b>Nadelholz gesamt</b>	<b>102</b>	<b>54,8</b>	<b>101</b>	<b>99</b>	<b>1</b>	<b>1</b>
Buche	34	18,3	34	100	0	0
Eiche	0	0	0	0	0	0
Edellaubholz	2	1,1	2	100	0	0
Sonst. Laubholz	48	25,8	48	100	0	0
<b>Laubholz gesamt</b>	<b>84</b>	<b>45,2</b>	<b>84</b>	<b>100</b>	<b>0</b>	<b>0</b>
<b>Alle Baumarten</b>	<b>186</b>	<b>100</b>	<b>185</b>	<b>99,5</b>	<b>1</b>	<b>0,5</b>