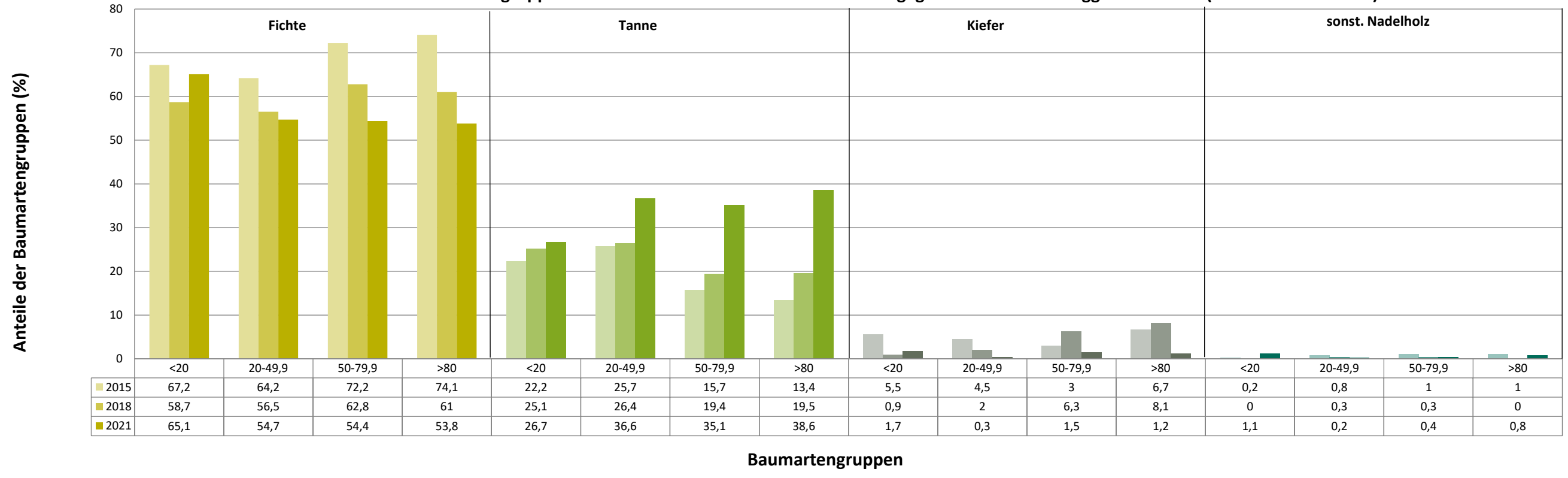
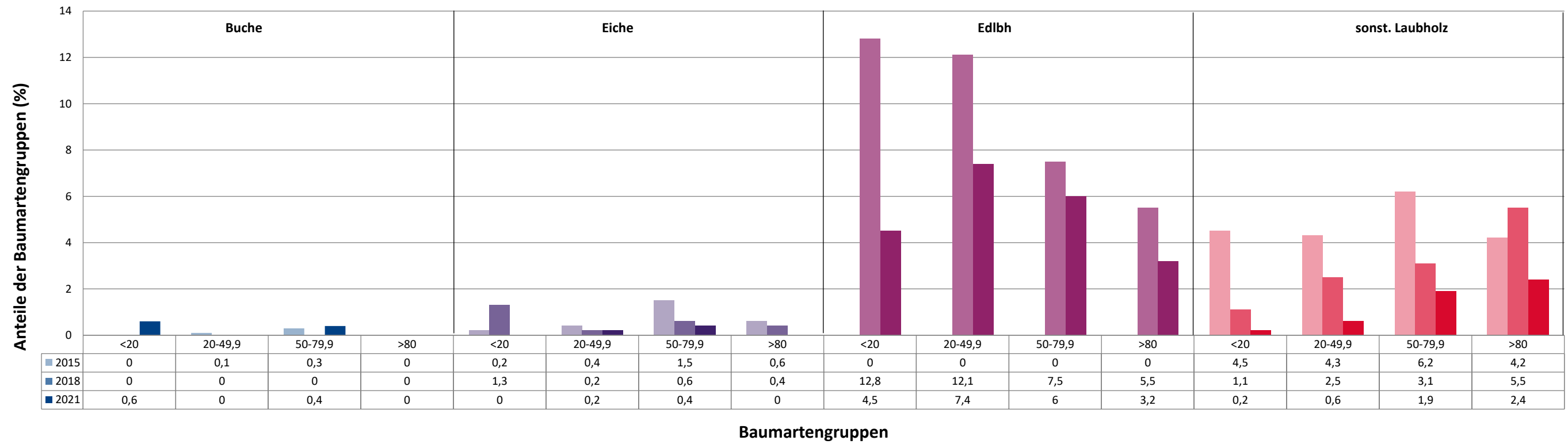


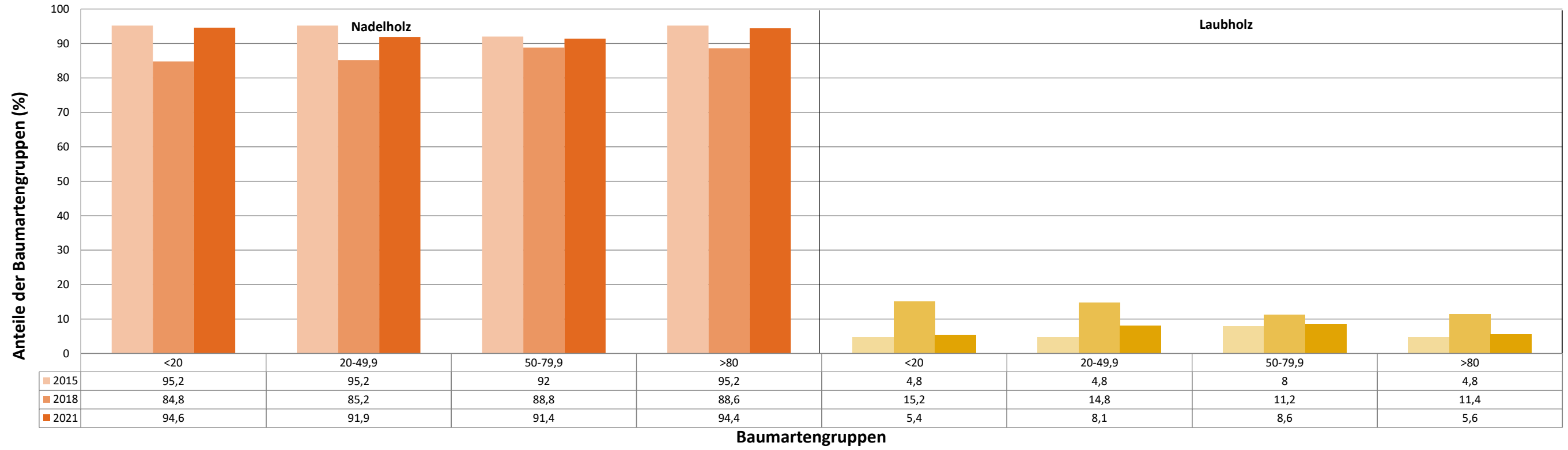
Anteile der Baumartengruppen in verschiedenen Höhenstufen für die Hegegemeinschaft 262 - Eggenfelden VIII (Landkreis Rottal-Inn)



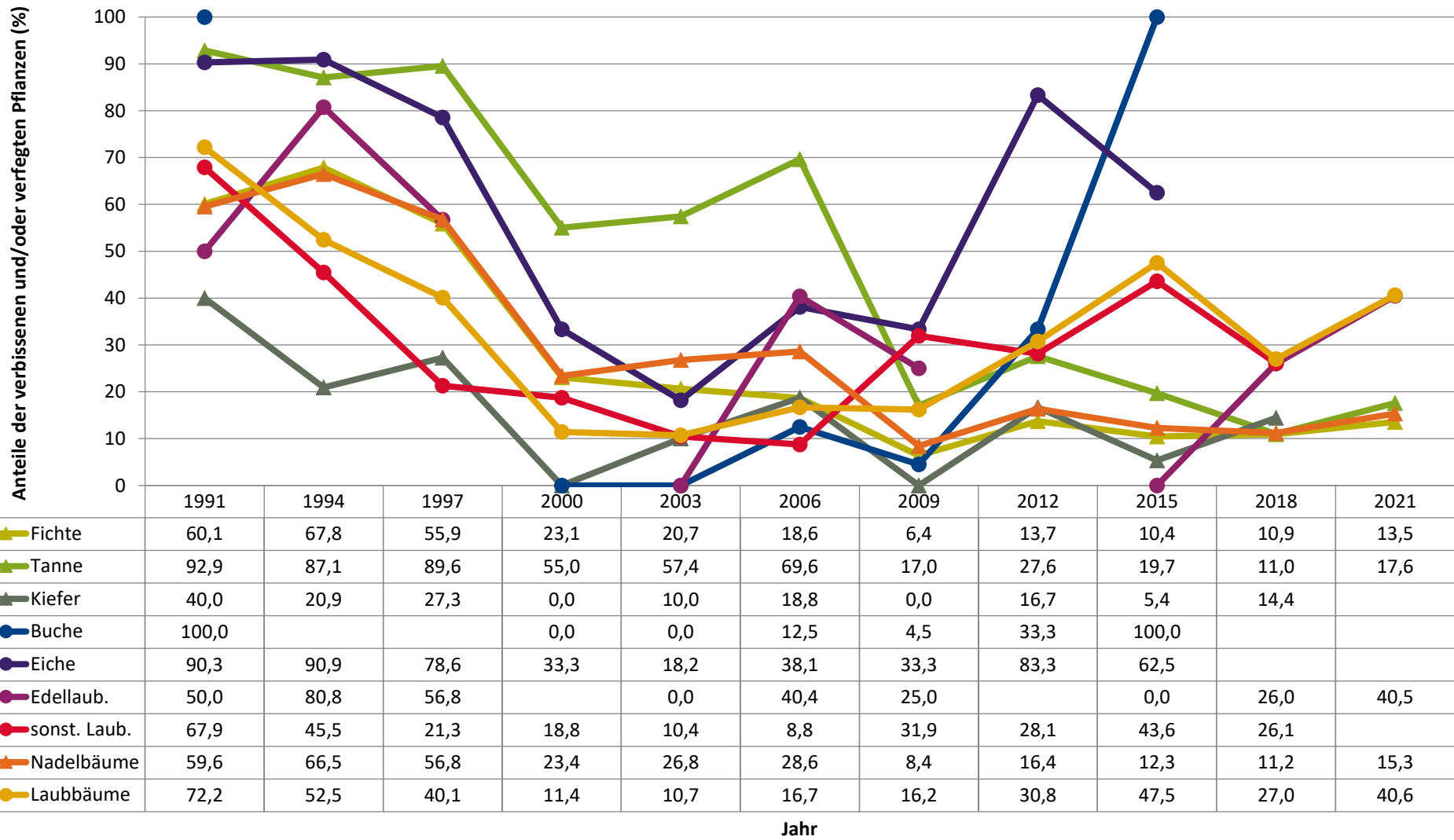
Anteile der Baumartengruppen in verschiedenen Höhenstufen für die Hegegemeinschaft 262 - Eggenfelden VIII (Landkreis Rottal-Inn)



Anteile der Baumartengruppen in verschiedenen Höhenstufen für die Hegegemeinschaft 262 - Eggenfelden VIII (Landkreis Rottal-Inn)



Zeitreihe der Anteile der Pflanzen mit Verbiss und/oder Fegeschäden
Höhenbereich: ab 20 Zentimeter bis zur maximalen Verbisshöhe
Hegegemeinschaft 262 - Eggenfelden VIII (Landkreis Rottal-Inn)



Zeitreihe der Baumartenanteile der aufgenommenen Verjüngungspflanzen
Höhenbereich: ab 20 Zentimeter Höhe bis zur maximalen Verbisshöhe
Hegegemeinschaft 262 - Eggenfelden VIII (Landkreis Rottal-Inn)

2021



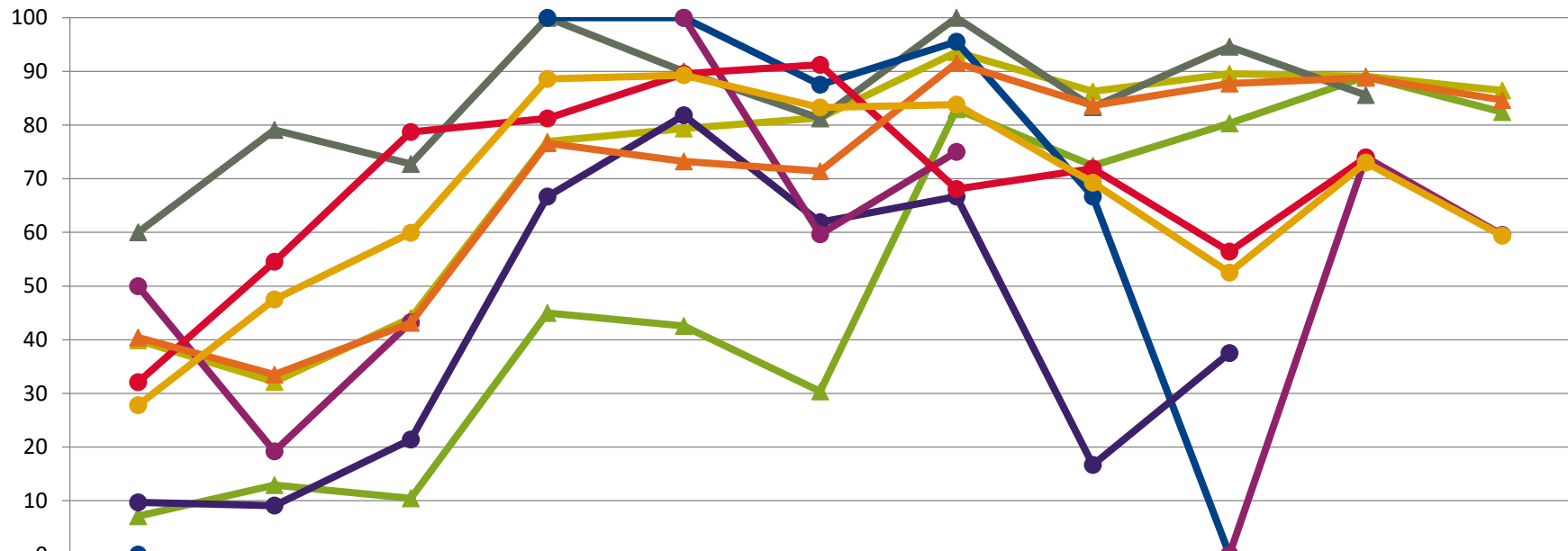
	Fichte	Tanne	Kiefer	sonst. Nadelholz	Buche	Eiche	Edellaubholz	sonst. Laubholz	Nadelholz ges.	Laubholz ges.
1991	86,3	0,7	3,2	0,7	0,1	1,7	0,1	7,1	91,0	9,0
1994	74,5	1,4	2,0			0,5	3,6	17,3	78,6	21,4
1997	85,4	3,6	1,2	0,2		0,7	3,9	5,0	90,3	9,7
2000	94,0	1,8	0,8	0,3	1,4	0,3		1,4	96,9	3,1
2003	73,9	14,7	1,8	4,5	0,1	0,7	0,2	4,1	94,9	5,1
2006	57,2	13,6	1,0	3,5	1,0	2,7	3,6	17,4	75,3	24,7
2009	70,0	16,8	0,7	2,9	5,3	0,9	1,3	2,2	90,3	9,7
2012	76,3	15,8	0,3	1,0	0,2	0,3	0,0	6,2	93,3	6,7
2015	68,0	21,0	4,4	0,9	0,1	0,8	0,0	4,8	94,3	5,7
2018	58,9	23,5	4,0	0,3			9,9	3,1	86,7	13,3
2021	54,5	36,5		0,3			6,5		92,1	7,9

Baumartengruppe

Zeitreihe der Anteile der Pflanzen ohne Verbiss und ohne Fegeschäden
Höhenbereich: ab 20 Zentimeter bis zur maximalen Verbisshöhe
Hegegemeinschaft 262 - Eggenfelden VIII (Landkreis Rottal-Inn)

2021

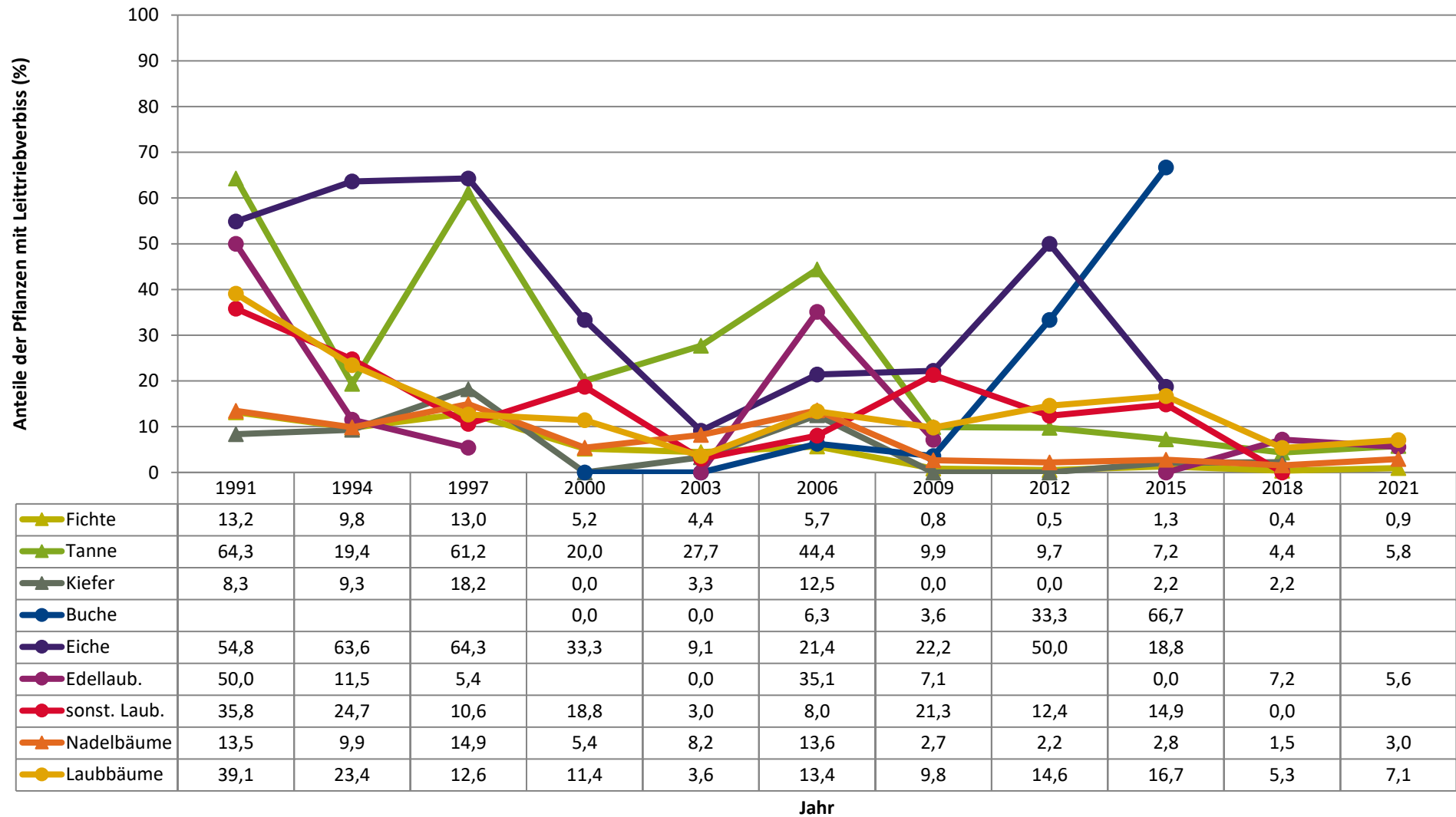
Anteile der unverbissenen und unverfegten Pflanzen (%)



	1991	1994	1997	2000	2003	2006	2009	2012	2015	2018	2021
▲ Fichte	39,9	32,2	44,1	76,9	79,3	81,4	93,6	86,3	89,6	89,1	86,5
▲ Tanne	7,1	12,9	10,4	45,0	42,6	30,4	83,0	72,4	80,3	89,0	82,4
▲ Kiefer	60,0	79,1	72,7	100,0	90,0	81,3	100,0	83,3	94,6	85,6	
● Buche	0,0			100,0	100,0	87,5	95,5	66,7	0,0		
● Eiche	9,7	9,1	21,4	66,7	81,8	61,9	66,7	16,7	37,5		
● Edellaub.	50,0	19,2	43,2		100,0	59,6	75,0		0,0	74,0	59,5
● sonst. Laub.	32,1	54,5	78,7	81,3	89,6	91,2	68,1	71,9	56,4	73,9	
▲ Nadelbäume	40,4	33,5	43,2	76,6	73,2	71,4	91,6	83,6	87,7	88,8	84,7
● Laubbäume	27,8	47,5	59,9	88,6	89,3	83,3	83,8	69,2	52,5	73,0	59,4

Jahr

Zeitreihe der Anteile der Pflanzen mit Leittriebverbiss
Höhenbereich: ab 20 Zentimeter bis zur maximalen Verbisshöhe
Hegegemeinschaft 262 - Eggenfelden VIII (Landkreis Rottal-Inn)



Anteile der Baumartengruppen in den verschiedenen Höhenstufen
Verteilung der Pflanzen ab 20 Zentimeter bis zur maximalen Verbisshöhe auf drei Höhenstufen
Hegegemeinschaft 262 - Eggenfelden VIII (Landkreis Rottal-Inn)

2021

Baumartengruppe	Aufgenommene Pflanzen insgesamt						Pflanzen ohne Verbiss und ohne Fegeschaden						Pflanzen mit Verbiss und/oder Fegeschaden					
	20 - 49,9 cm		50 - 79,9 cm		80 cm - max. Verbisshöhe		20 - 49,9 cm		50 - 79,9 cm		80 cm - max. Verbisshöhe		20 - 49,9 cm		50 - 79,9 cm		80 cm - max. Verbisshöhe	
	Anzahl	Anteil (%)	Anzahl	Anteil (%)	Anzahl	Anteil (%)	Anzahl	Anteil (%)	Anzahl	Anteil (%)	Anzahl	Anteil (%)	Anzahl	Anteil (%)	Anzahl	Anteil (%)	Anzahl	Anteil (%)
Fichte	638	54,7	291	54,4	134	53,8	575	90,1	231	79,4	113	84,3	63	9,9	60	20,6	21	15,7
Tanne	427	36,6	188	35,1	96	38,6	356	83,4	142	75,5	88	91,7	71	16,6	46	24,5	8	8,3
Kiefer	4	0,3	8	1,5	3	1,2	4	100	3	37,5	2	66,7	0	0	5	62,5	1	33,3
Sonstiges Nadelholz	2	0,2	2	0,4	2	0,8	2	100	2	100	2	100	0	0	0	0	0	0
Nadelholz gesamt	1071	91,9	489	91,4	235	94,4	937	87,5	378	77,3	205	87,2	134	12,5	111	22,7	30	12,8
Buche	0	0	2	0,4	0	0	0	0	2	100	0	0	0	0	0	0	0	0
Eiche	2	0,2	2	0,4	0	0	1	50	0	0	0	0	1	50	2	100	0	0
Edellaubholz	86	7,4	32	6	8	3,2	55	64	13	40,6	7	87,5	31	36	19	59,4	1	12,5
Sonstiges Laubholz	7	0,6	10	1,9	6	2,4	3	42,9	7	70	4	66,7	4	57,1	3	30	2	33,3
Laubholz gesamt	95	8,1	46	8,6	14	5,6	59	62,1	22	47,8	11	78,6	36	37,9	24	52,2	3	21,4
Alle Baumarten	1166	100	535	100	249	100	996	85,4	400	74,8	216	86,7	170	14,6	135	25,2	33	13,3

Auswertung der Verjüngungsinventur 2021 für die Hegegemeinschaft 262 - Eggenfelden VIII (Landkreis Rottal-Inn)

2021

Anzahl der erfassten Verjüngungsflächen: 33, davon ungeschützt: 19, teilweise geschützt: 7, vollständig geschützt: 7

Verjüngungspflanzen ab 20 Zentimeter Höhe bis zur maximalen Verbisshöhe

Baumartengruppe	Aufgenommene Pflanzen insgesamt		Pflanzen ohne Verbiss und ohne Fegeschäden		Pflanzen mit Verbiss und/oder Fegeschäden		Pflanzen mit Leittriebverbiss		Pflanzen mit Verbiss im oberen Drittel		Pflanzen mit Fegeschäden	
	Anzahl	Anteil (%)	Anzahl	Anteil (%)	Anzahl	Anteil (%)	Anzahl	Anteil (%)	Anzahl	Anteil (%)	Anzahl	Anteil (%)
Fichte	1063	54,5	919	86,5	144	13,5	10	0,9	144	13,5	1	0,1
Tanne	711	36,5	586	82,4	125	17,6	41	5,8	122	17,2	7	1
Kiefer	15	0,8	9	60	6	40	2	13,3	4	26,7	4	26,7
Sonst. Nadelholz	6	0,3	6	100	0	0	0	0	0	0	0	0
Nadelholz gesamt	1795	92,1	1520	84,7	275	15,3	53	3	270	15	12	0,7
Buche	2	0,1	2	100	0	0	0	0	0	0	0	0
Eiche	4	0,2	1	25	3	75	1	25	3	75	0	0
Edellaubholz	126	6,5	75	59,5	51	40,5	7	5,6	51	40,5	0	0
Sonst. Laubholz	23	1,2	14	60,9	9	39,1	3	13	9	39,1	0	0
Laubholz gesamt	155	7,9	92	59,4	63	40,6	11	7,1	63	40,6	0	0
Alle Baumarten	1950	100	1612	82,7	338	17,3	64	3,3	333	17,1	12	0,6

Verjüngungspflanzen kleiner 20 Zentimeter Höhe

Baumartengruppe	Aufgenommene Pflanzen insgesamt		Pflanzen ohne Verbiss im oberen Drittel		Pflanzen mit Verbiss im oberen Drittel	
	Anzahl	Anteil (%)	Anzahl	Anteil (%)	Anzahl	Anteil (%)
Fichte	302	65,1	299	99	3	1
Tanne	124	26,7	123	99,2	1	0,8
Kiefer	8	1,7	8	100	0	0
Sonst. Nadelholz	5	1,1	4	80	1	20
Nadelholz gesamt	439	94,6	434	98,9	5	1,1
Buche	3	0,6	2	66,7	1	33,3
Eiche	0	0	0	0	0	0
Edellaubholz	21	4,5	21	100	0	0
Sonst. Laubholz	1	0,2	1	100	0	0
Laubholz gesamt	25	5,4	24	96	1	4
Alle Baumarten	464	100	458	98,7	6	1,3

Verjüngungspflanzen über Verbisshöhe (Erhebung von Fegeschäden)

Baumartengruppe	Aufgenommene Pflanzen insgesamt		Pflanzen ohne Fegeschäden		Pflanzen mit Fegeschäden	
	Anzahl	Anteil (%)	Anzahl	Anteil (%)	Anzahl	Anteil (%)
Fichte	49	39,2	48	98	1	2
Tanne	34	27,2	34	100	0	0
Kiefer	15	12	13	86,7	2	13,3
Sonst. Nadelholz	3	2,4	2	66,7	1	33,3
Nadelholz gesamt	101	80,8	97	96	4	4
Buche	0	0	0	0	0	0
Eiche	0	0	0	0	0	0
Edellaubholz	10	8	9	90	1	10
Sonst. Laubholz	14	11,2	13	92,9	1	7,1
Laubholz gesamt	24	19,2	22	91,7	2	8,3
Alle Baumarten	125	100	119	95,2	6	4,8