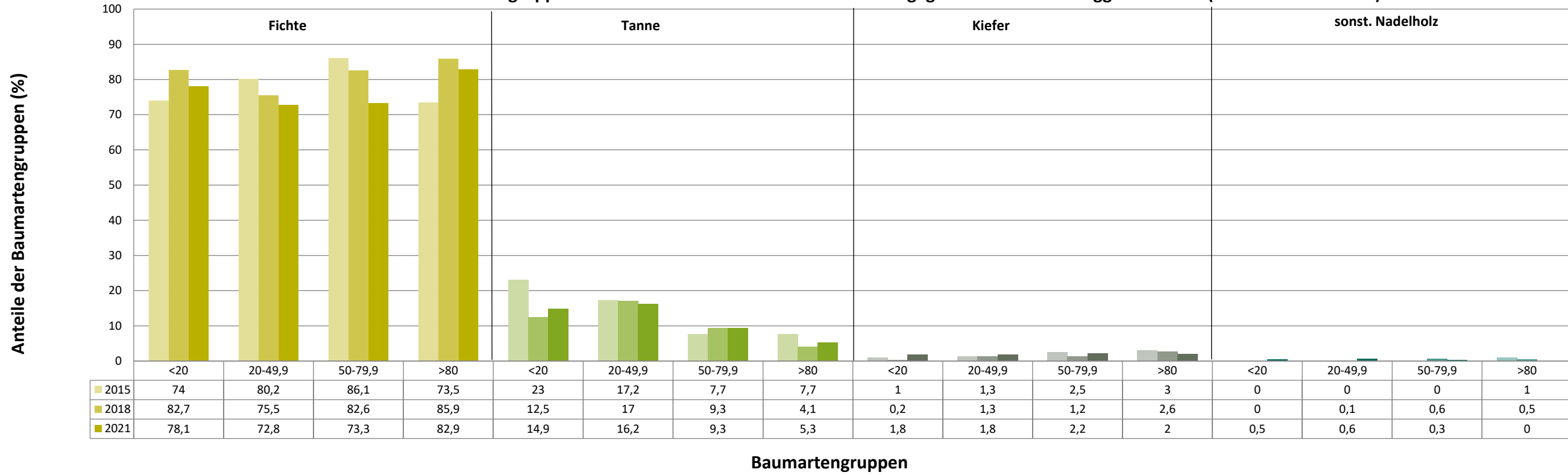
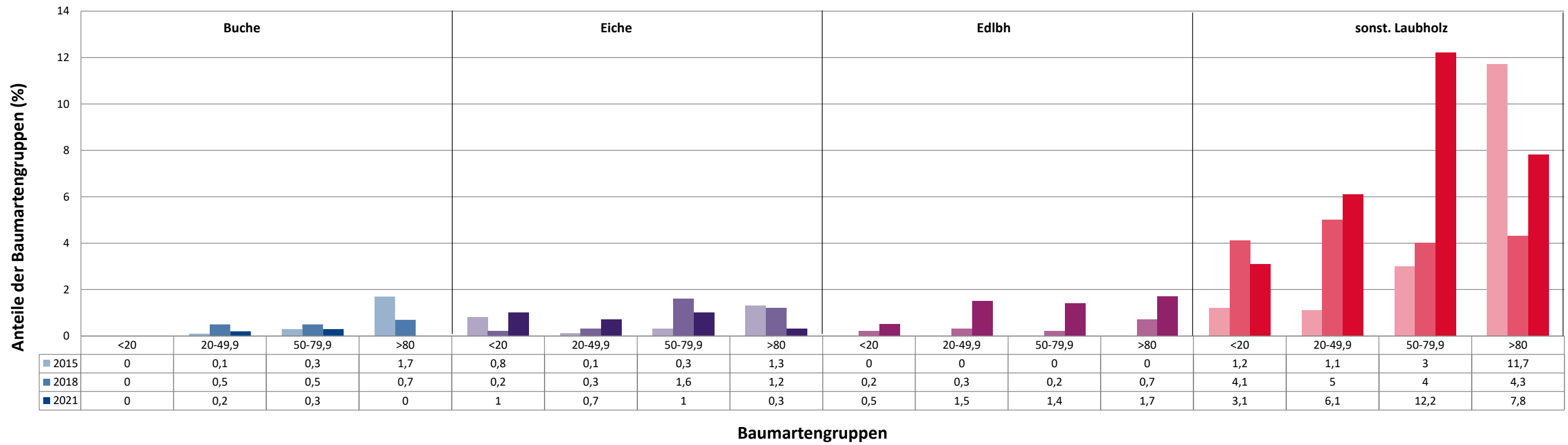


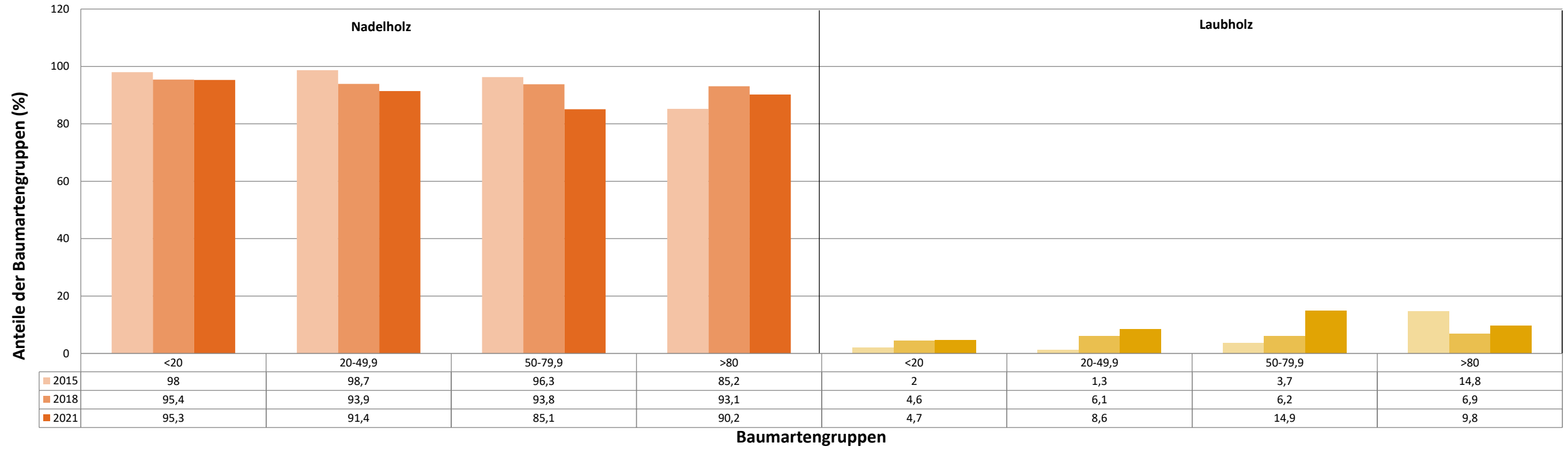
Anteile der Baumartengruppen in verschiedenen Höhenstufen für die Hegegemeinschaft 263 - Eggenfelden IX (Landkreis Rottal-Inn)



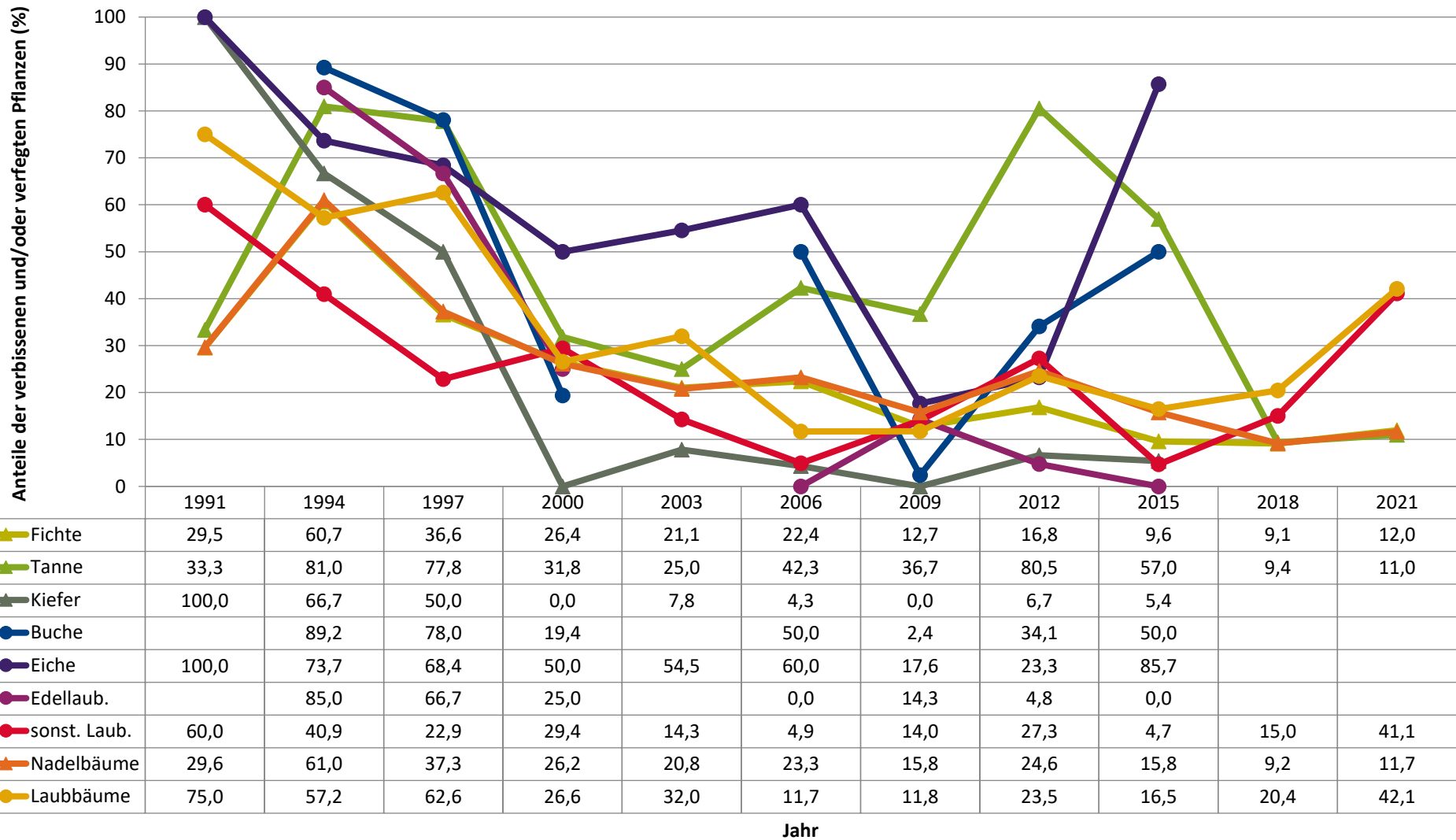
Anteile der Baumartengruppen in verschiedenen Höhenstufen für die Hegegemeinschaft 263 - Eggenfelden IX (Landkreis Rottal-Inn)



Anteile der Baumartengruppen in verschiedenen Höhenstufen für die Hegegemeinschaft 263 - Eggenfelden IX (Landkreis Rottal-Inn)



**Zeitreihe der Anteile der Pflanzen mit Verbiss und/oder Fegeschäden**  
**Höhenbereich: ab 20 Zentimeter bis zur maximalen Verbisshöhe**  
**Hegegemeinschaft 263 - Eggenfelden IX (Landkreis Rottal-Inn)**



**Zeitreihe der Baumartenanteile der aufgenommenen Verjüngungspflanzen**  
**Höhenbereich: ab 20 Zentimeter Höhe bis zur maximalen Verbisshöhe**  
**Hegegemeinschaft 263 - Eggenfelden IX (Landkreis Rottal-Inn)**

2021



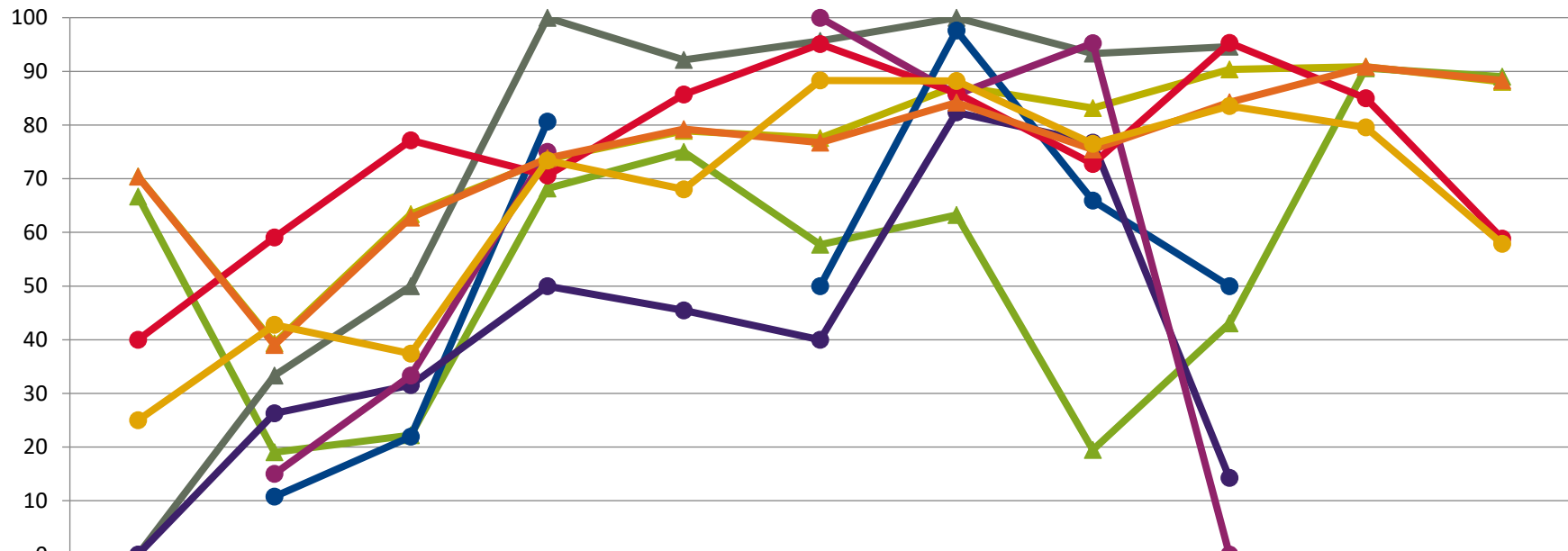
	Fichte	Tanne	Kiefer	sonst. Nadelholz	Buche	Eiche	Edellaubholz	sonst. Laubholz	Nadelholz ges.	Laubholz ges.
1991	99,0	0,3	0,1			0,3		0,4	99,3	0,7
1994	75,7	1,4	0,2		4,3	1,3	2,7	14,3	77,4	22,6
1997	88,4	1,5	0,6	1,8	4,6	1,1	0,2	1,9	92,3	7,7
2000	91,4	1,5	0,2	1,3	2,2	0,4	0,6	2,4	94,5	5,5
2003	93,2	2,6	2,7			0,6		0,7	98,7	1,3
2006	89,1	5,1	1,1		0,1	0,5	0,0	4,0	95,4	4,6
2009	75,5	11,9	0,4		2,5	1,0	0,4	7,3	88,7	11,3
2012	73,6	11,7	1,5	2,6	2,2	2,1	2,1	4,3	89,3	10,7
2015	81,0	12,6	2,0	0,2	0,4	0,4	0,0	3,4	95,8	4,2
2018	79,6	12,2		0,3				4,6	93,7	6,3
2021	74,6	12,6		0,4				8,0	89,5	10,5

Baumartengruppe

**Zeitreihe der Anteile der Pflanzen ohne Verbiss und ohne Fegeschäden**  
**Höhenbereich: ab 20 Zentimeter bis zur maximalen Verbisshöhe**  
**Hegegemeinschaft 263 - Eggenfelden IX (Landkreis Rottal-Inn)**

2021

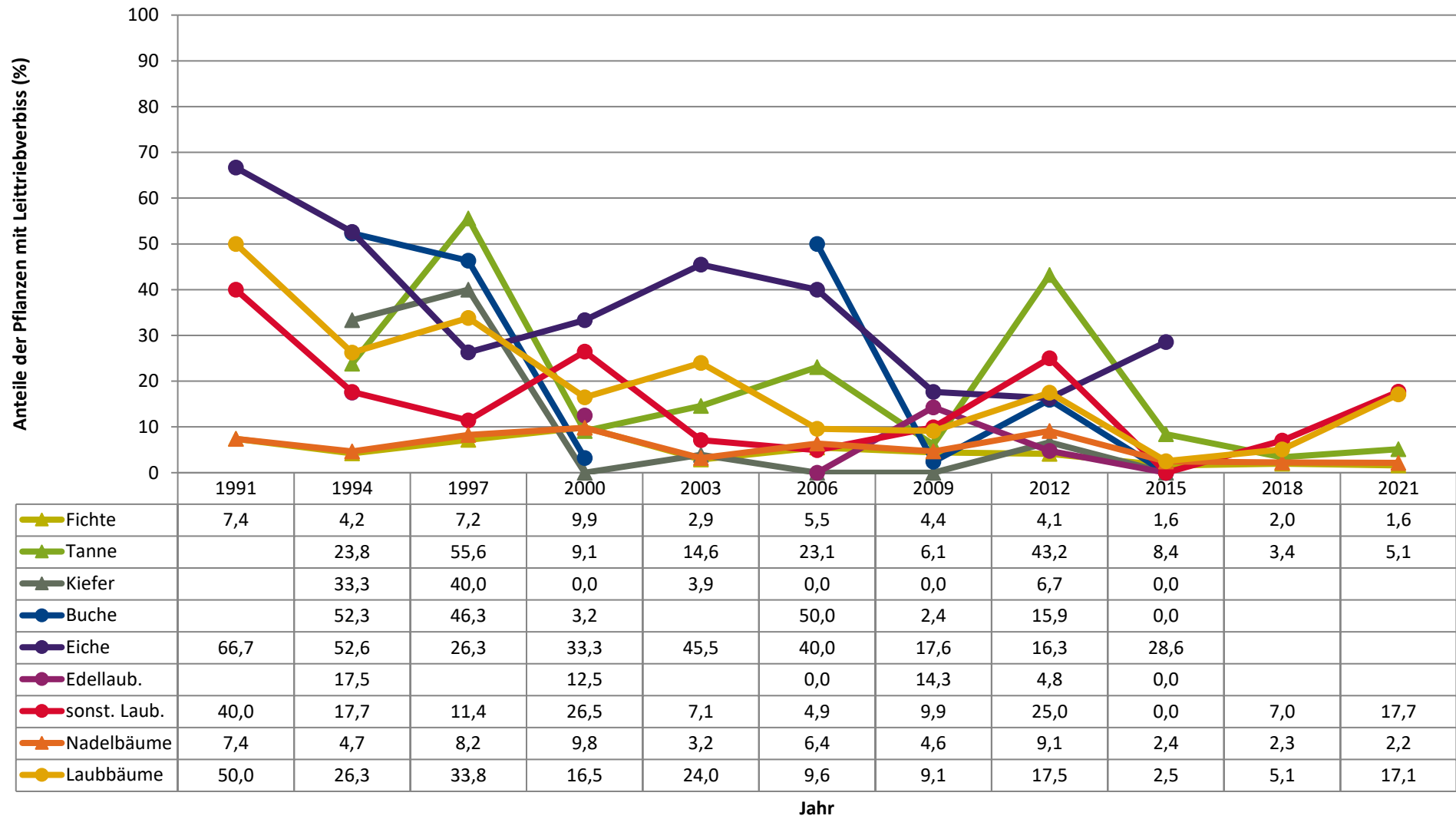
Anteile der unverbissenen und unverfegten Pflanzen (%)



	1991	1994	1997	2000	2003	2006	2009	2012	2015	2018	2021
▲ Fichte	70,5	39,3	63,4	73,6	78,9	77,6	87,3	83,2	90,4	90,9	88,0
▲ Tanne	66,7	19,0	22,2	68,2	75,0	57,7	63,3	19,5	43,0	90,6	89,0
▲ Kiefer	0,0	33,3	50,0	100,0	92,2	95,7	100,0	93,3	94,6		
● Buche		10,8	22,0	80,6		50,0	97,6	65,9	50,0		
● Eiche	0,0	26,3	31,6	50,0	45,5	40,0	82,4	76,7	14,3		
● Edellaub.		15,0	33,3	75,0		100,0	85,7	95,2	0,0		
● sonst. Laub.	40,0	59,1	77,1	70,6	85,7	95,1	86,0	72,7	95,3	85,0	58,9
▲ Nadelbäume	70,4	39,0	62,7	73,8	79,2	76,7	84,2	75,4	84,2	90,8	88,3
● Laubbäume	25,0	42,8	37,4	73,4	68,0	88,3	88,2	76,5	83,5	79,6	57,9

Jahr

**Zeitreihe der Anteile der Pflanzen mit Leittriebverbiss**  
**Höhenbereich: ab 20 Zentimeter bis zur maximalen Verbisshöhe**  
**Hegegemeinschaft 263 - Eggenfelden IX (Landkreis Rottal-Inn)**



**Anteile der Baumartengruppen in den verschiedenen Höhenstufen**  
**Verteilung der Pflanzen ab 20 Zentimeter bis zur maximalen Verbisshöhe auf drei Höhenstufen**  
**Hegegemeinschaft 263 - Eggenfelden IX (Landkreis Rottal-Inn)**

2021

Baumartengruppe	Aufgenommene Pflanzen insgesamt						Pflanzen ohne Verbiss und ohne Fegeschaden						Pflanzen mit Verbiss und/oder Fegeschaden					
	20 - 49,9 cm		50 - 79,9 cm		80 cm - max. Verbisshöhe		20 - 49,9 cm		50 - 79,9 cm		80 cm - max. Verbisshöhe		20 - 49,9 cm		50 - 79,9 cm		80 cm - max. Verbisshöhe	
	Anzahl	Anteil (%)	Anzahl	Anteil (%)	Anzahl	Anteil (%)	Anzahl	Anteil (%)	Anzahl	Anteil (%)	Anzahl	Anteil (%)	Anzahl	Anteil (%)	Anzahl	Anteil (%)	Anzahl	Anteil (%)
Fichte	893	72,8	434	73,3	296	82,9	830	92,9	366	84,3	233	78,7	63	7,1	68	15,7	63	21,3
Tanne	199	16,2	55	9,3	19	5,3	185	93	44	80	14	73,7	14	7	11	20	5	26,3
Kiefer	22	1,8	13	2,2	7	2	21	95,5	12	92,3	7	100	1	4,5	1	7,7	0	0
Sonstiges Nadelholz	7	0,6	2	0,3	0	0	7	100	1	50	0	0	0	0	1	50	0	0
<b>Nadelholz gesamt</b>	<b>1121</b>	<b>91,4</b>	<b>504</b>	<b>85,1</b>	<b>322</b>	<b>90,2</b>	<b>1043</b>	<b>93</b>	<b>423</b>	<b>83,9</b>	<b>254</b>	<b>78,9</b>	<b>78</b>	<b>7</b>	<b>81</b>	<b>16,1</b>	<b>68</b>	<b>21,1</b>
Buche	2	0,2	2	0,3	0	0	0	0	0	0	0	0	2	100	2	100	0	0
Eiche	9	0,7	6	1	1	0,3	3	33,3	2	33,3	0	0	6	66,7	4	66,7	1	100
Edellaubholz	19	1,5	8	1,4	6	1,7	14	73,7	5	62,5	5	83,3	5	26,3	3	37,5	1	16,7
Sonstiges Laubholz	75	6,1	72	12,2	28	7,8	40	53,3	47	65,3	16	57,1	35	46,7	25	34,7	12	42,9
<b>Laubholz gesamt</b>	<b>105</b>	<b>8,6</b>	<b>88</b>	<b>14,9</b>	<b>35</b>	<b>9,8</b>	<b>57</b>	<b>54,3</b>	<b>54</b>	<b>61,4</b>	<b>21</b>	<b>60</b>	<b>48</b>	<b>45,7</b>	<b>34</b>	<b>38,6</b>	<b>14</b>	<b>40</b>
<b>Alle Baumarten</b>	<b>1226</b>	<b>100</b>	<b>592</b>	<b>100</b>	<b>357</b>	<b>100</b>	<b>1100</b>	<b>89,7</b>	<b>477</b>	<b>80,6</b>	<b>275</b>	<b>77</b>	<b>126</b>	<b>10,3</b>	<b>115</b>	<b>19,4</b>	<b>82</b>	<b>23</b>



Auswertung der Verjüngungsinventur 2021 für die Hegegemeinschaft 263 - Eggenfelden IX (Landkreis Rottal-Inn)

2021

Anzahl der erfassten Verjüngungsflächen: 33, davon ungeschützt: 21, teilweise geschützt: 8, vollständig geschützt: 4

Verjüngungspflanzen ab 20 Zentimeter Höhe bis zur maximalen Verbisshöhe

Baumartengruppe	Aufgenommene Pflanzen insgesamt		Pflanzen ohne Verbiss und ohne Fegeschaden		Pflanzen mit Verbiss und/oder Fegeschaden		Pflanzen mit Leittriebverbiss		Pflanzen mit Verbiss im oberen Drittel		Pflanzen mit Fegeschaden	
	Anzahl	Anteil (%)	Anzahl	Anteil (%)	Anzahl	Anteil (%)	Anzahl	Anteil (%)	Anzahl	Anteil (%)	Anzahl	Anteil (%)
Fichte	1623	74,6	1429	88	194	12	26	1,6	194	12	0	0
Tanne	273	12,6	243	89	30	11	14	5,1	29	10,6	1	0,4
Kiefer	42	1,9	40	95,2	2	4,8	2	4,8	2	4,8	0	0
Sonst. Nadelholz	9	0,4	8	88,9	1	11,1	0	0	0	0	1	11,1
<b>Nadelholz gesamt</b>	<b>1947</b>	<b>89,5</b>	<b>1720</b>	<b>88,3</b>	<b>227</b>	<b>11,7</b>	<b>42</b>	<b>2,2</b>	<b>225</b>	<b>11,6</b>	<b>2</b>	<b>0,1</b>
Buche	4	0,2	0	0	4	100	0	0	4	100	0	0
Eiche	16	0,7	5	31,2	11	68,8	7	43,8	11	68,8	0	0
Edellaubholz	33	1,5	24	72,7	9	27,3	1	3	9	27,3	0	0
Sonst. Laubholz	175	8	103	58,9	72	41,1	31	17,7	72	41,1	0	0
<b>Laubholz gesamt</b>	<b>228</b>	<b>10,5</b>	<b>132</b>	<b>57,9</b>	<b>96</b>	<b>42,1</b>	<b>39</b>	<b>17,1</b>	<b>96</b>	<b>42,1</b>	<b>0</b>	<b>0</b>
<b>Alle Baumarten</b>	<b>2175</b>	<b>100</b>	<b>1852</b>	<b>85,1</b>	<b>323</b>	<b>14,9</b>	<b>81</b>	<b>3,7</b>	<b>321</b>	<b>14,8</b>	<b>2</b>	<b>0,1</b>

Verjüngungspflanzen kleiner 20 Zentimeter Höhe

Baumartengruppe	Aufgenommene Pflanzen insgesamt		Pflanzen ohne Verbiss im oberen Drittel		Pflanzen mit Verbiss im oberen Drittel	
	Anzahl	Anteil (%)	Anzahl	Anteil (%)	Anzahl	Anteil (%)
Fichte	299	78,1	293	98	6	2
Tanne	57	14,9	56	98,2	1	1,8
Kiefer	7	1,8	7	100	0	0
Sonst. Nadelholz	2	0,5	2	100	0	0
<b>Nadelholz gesamt</b>	<b>365</b>	<b>95,3</b>	<b>358</b>	<b>98,1</b>	<b>7</b>	<b>1,9</b>
Buche	0	0	0	0	0	0
Eiche	4	1	1	25	3	75
Edellaubholz	2	0,5	2	100	0	0
Sonst. Laubholz	12	3,1	7	58,3	5	41,7
<b>Laubholz gesamt</b>	<b>18</b>	<b>4,7</b>	<b>10</b>	<b>55,6</b>	<b>8</b>	<b>44,4</b>
<b>Alle Baumarten</b>	<b>383</b>	<b>100</b>	<b>368</b>	<b>96,1</b>	<b>15</b>	<b>3,9</b>

Verjüngungspflanzen über Verbisshöhe (Erhebung von Fegeschäden)

Baumartengruppe	Aufgenommene Pflanzen insgesamt		Pflanzen ohne Fegeschaden		Pflanzen mit Fegeschaden	
	Anzahl	Anteil (%)	Anzahl	Anteil (%)	Anzahl	Anteil (%)
Fichte	102	60	102	100	0	0
Tanne	10	5,9	10	100	0	0
Kiefer	5	2,9	5	100	0	0
Sonst. Nadelholz	1	0,6	1	100	0	0
<b>Nadelholz gesamt</b>	<b>118</b>	<b>69,4</b>	<b>118</b>	<b>100</b>	<b>0</b>	<b>0</b>
Buche	2	1,2	2	100	0	0
Eiche	2	1,2	2	100	0	0
Edellaubholz	8	4,7	8	100	0	0
Sonst. Laubholz	40	23,5	38	95	2	5
<b>Laubholz gesamt</b>	<b>52</b>	<b>30,6</b>	<b>50</b>	<b>96,2</b>	<b>2</b>	<b>3,8</b>
<b>Alle Baumarten</b>	<b>170</b>	<b>100</b>	<b>168</b>	<b>98,8</b>	<b>2</b>	<b>1,2</b>