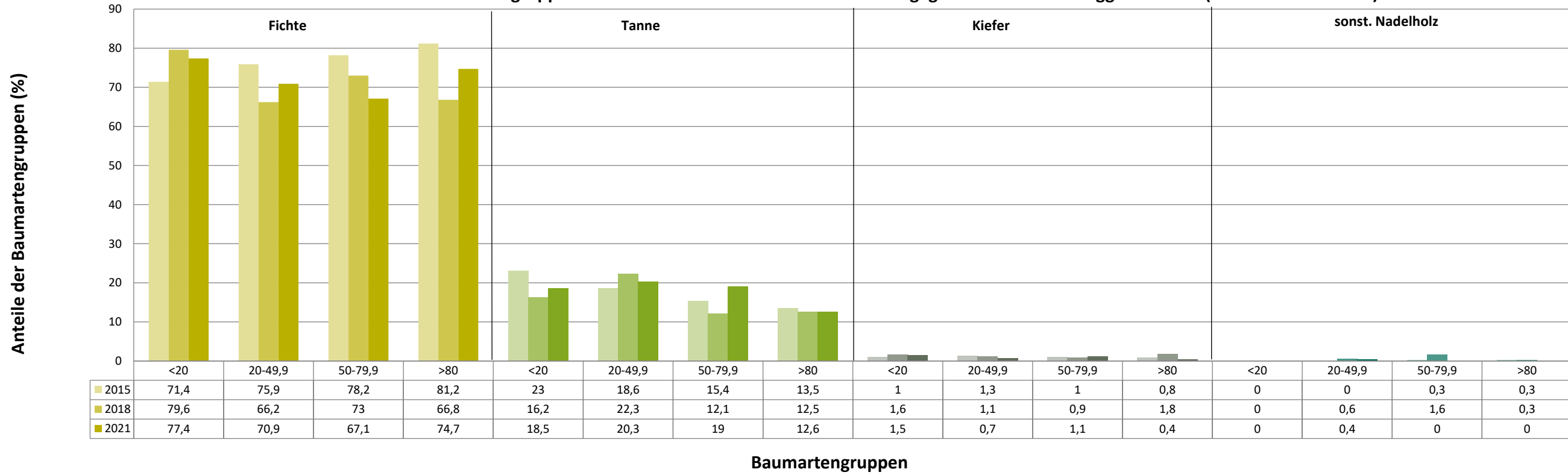
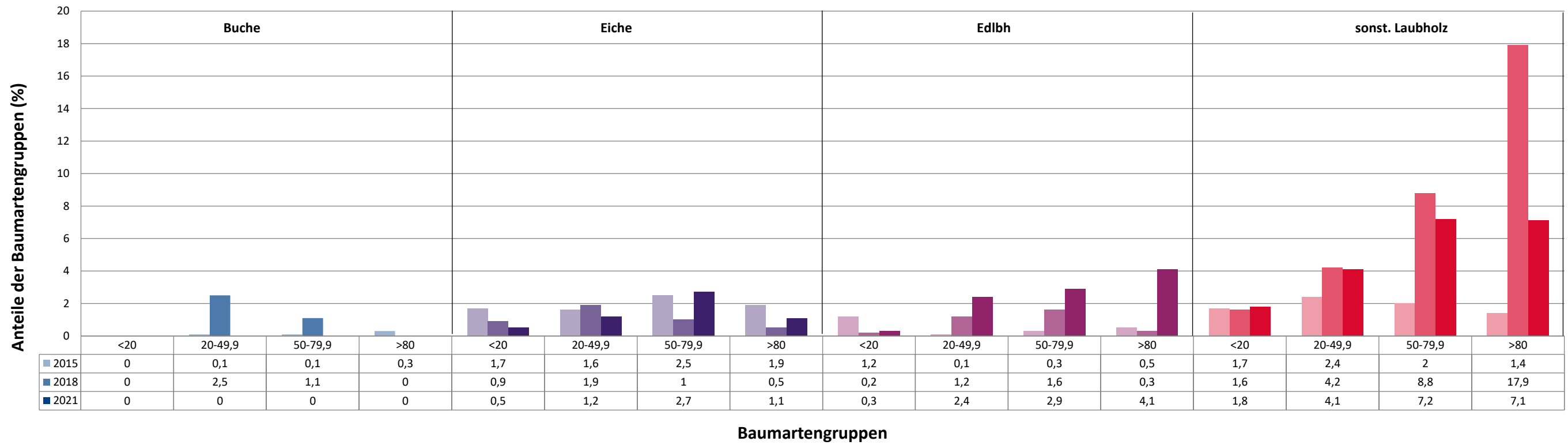


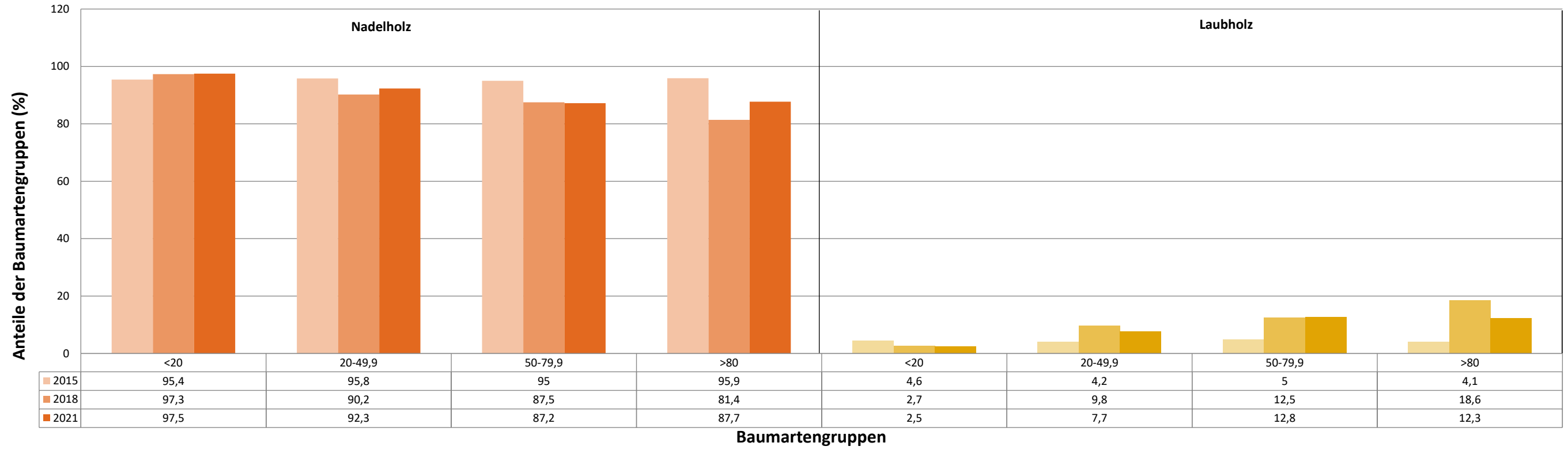
Anteile der Baumartengruppen in verschiedenen Höhenstufen für die Hegegemeinschaft 264 - Eggenfelden X (Landkreis Rottal-Inn)



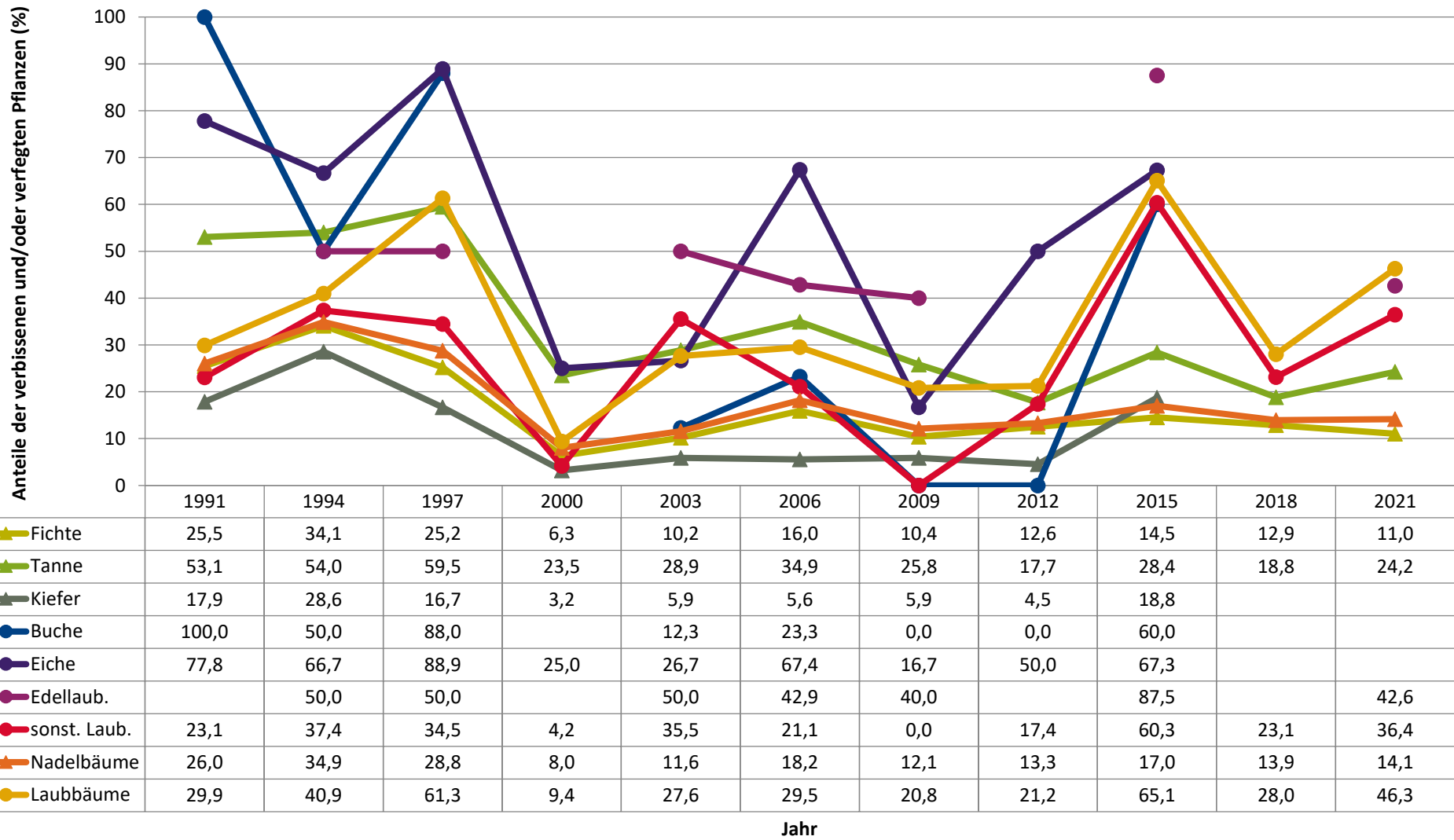
Anteile der Baumartengruppen in verschiedenen Höhenstufen für die Hegegemeinschaft 264 - Eggenfelden X (Landkreis Rottal-Inn)



Anteile der Baumartengruppen in verschiedenen Höhenstufen für die Hegegemeinschaft 264 - Eggenfelden X (Landkreis Rottal-Inn)



**Zeitreihe der Anteile der Pflanzen mit Verbiss und/oder Fegeschäden**  
**Höhenbereich: ab 20 Zentimeter bis zur maximalen Verbisshöhe**  
**Hegegemeinschaft 264 - Eggenfelden X (Landkreis Rottal-Inn)**



**Zeitreihe der Baumartenanteile der aufgenommenen Verjüngungspflanzen**  
**Höhenbereich: ab 20 Zentimeter Höhe bis zur maximalen Verbisshöhe**  
**Hegegemeinschaft 264 - Eggenfelden X (Landkreis Rottal-Inn)**

2021

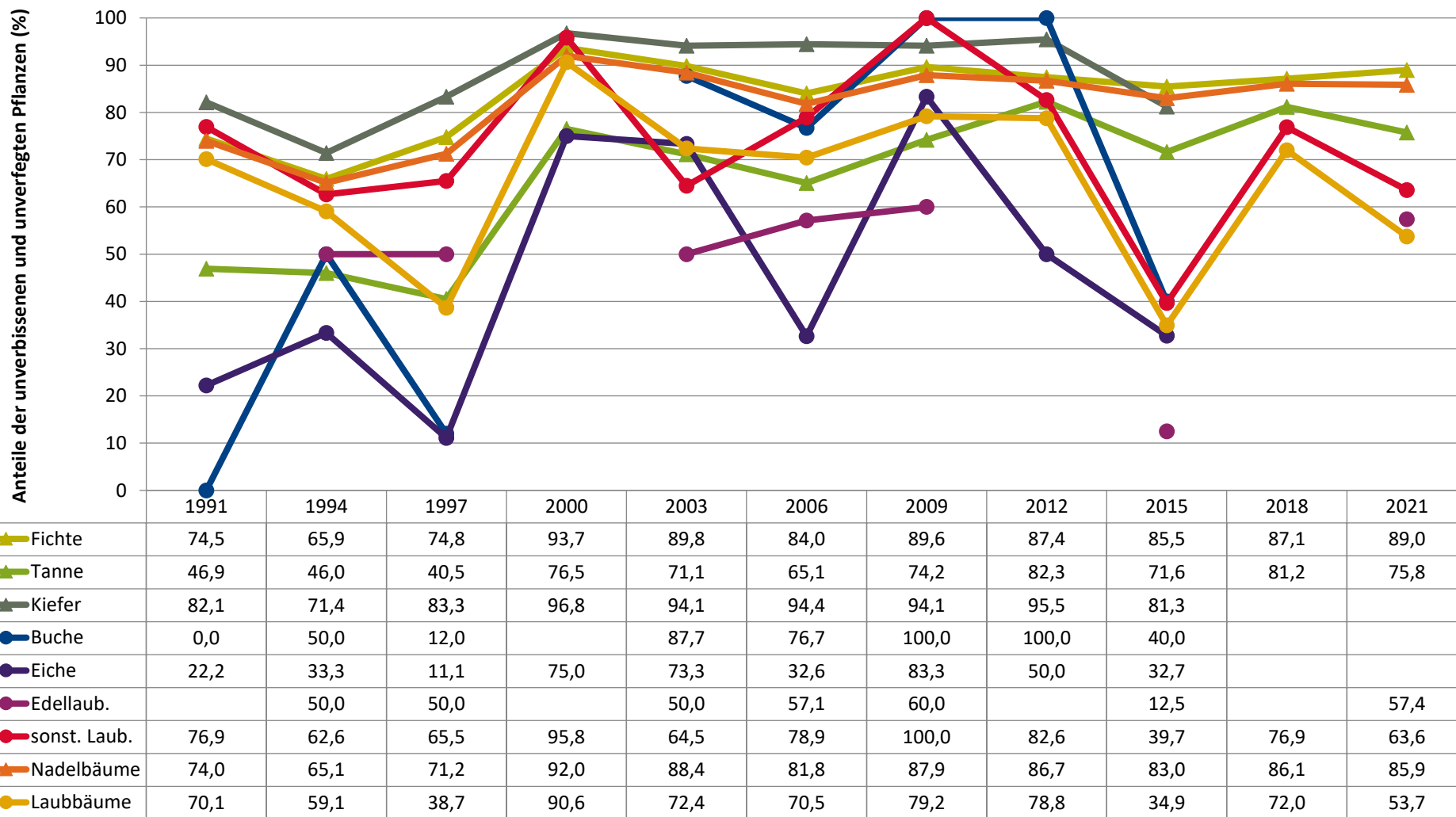


	Fichte	Tanne	Kiefer	sonst. Nadelholz	Buche	Eiche	Edellaubholz	sonst. Laubholz	Nadelholz ges.	Laubholz ges.
1991	82,3	2,1	1,2		0,1	1,5		11,7	86,6	13,4
1994	84,4	4,4	0,9	0,7	0,1	0,9	0,4	8,1	90,4	9,6
1997	84,7	10,5	1,1		1,1	0,4	0,5	1,3	96,7	3,3
2000	85,1	10,2	1,7			0,4		1,3	98,2	1,8
2003	80,6	7,6	1,7		2,9	0,8	0,1	5,5	90,7	9,3
2006	71,3	12,0	2,6		2,0	2,2	0,3	8,8	86,6	13,4
2009	86,7	11,4	0,8		0,0	0,3	0,5	0,3	98,9	1,1
2012	74,6	16,5	1,6	0,4	0,1	0,9	0,0	6,0	93,0	7,0
2015	77,7	16,6	1,1	0,2	0,2	1,9	0,3	2,0	95,6	4,4
2018	68,3	17,7		0,8				7,8	88,0	12,0
2021	70,4	19,1		0,2			2,7	5,2	90,5	9,5

Baumartengruppe

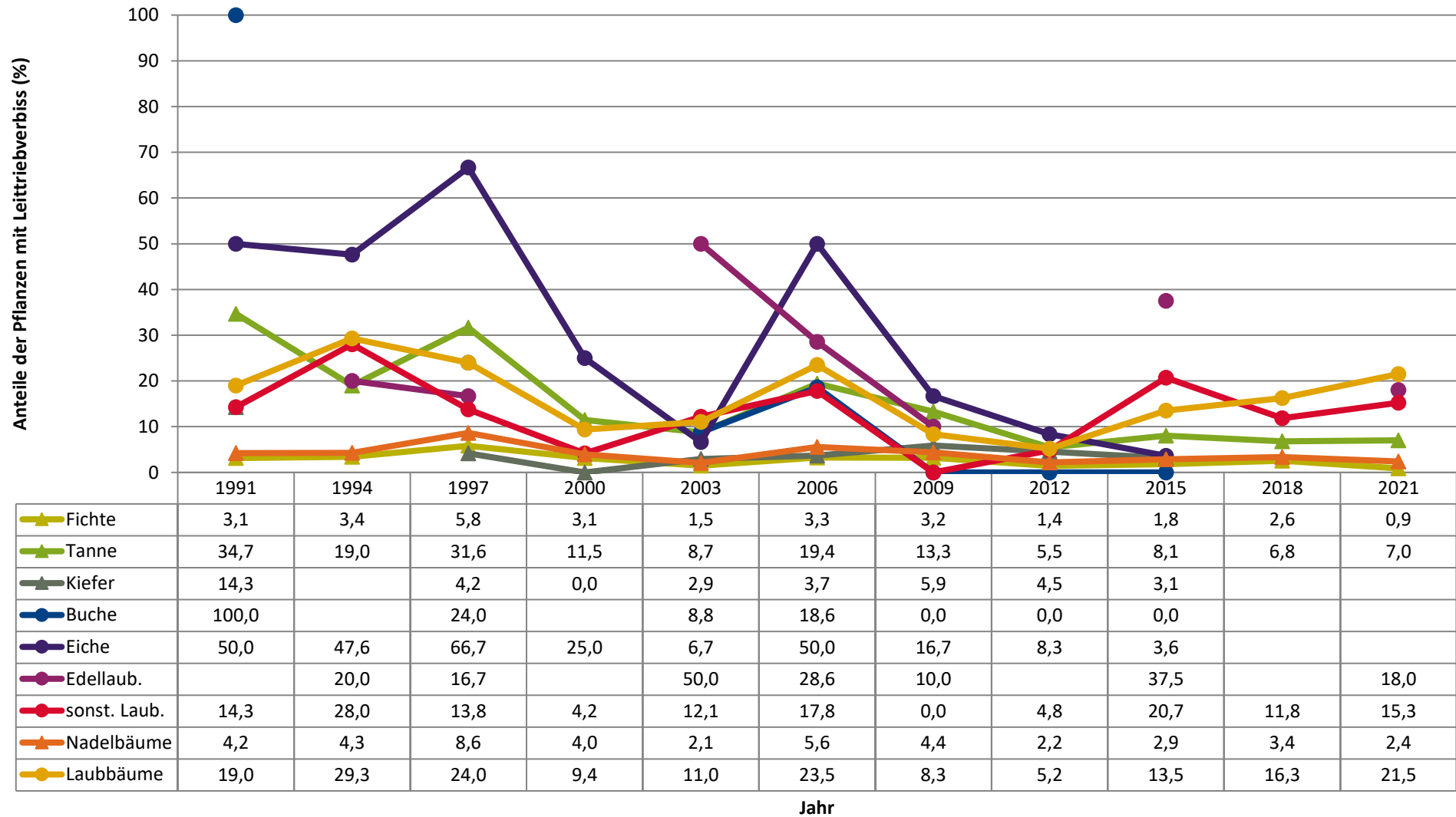
**Zeitreihe der Anteile der Pflanzen ohne Verbiss und ohne Fegeschäden  
Höhenbereich: ab 20 Zentimeter bis zur maximalen Verbisshöhe  
Hegegemeinschaft 264 - Eggenfelden X (Landkreis Rottal-Inn)**

2021



**Jahr**

**Zeitreihe der Anteile der Pflanzen mit Leittriebverbiss**  
**Höhenbereich: ab 20 Zentimeter bis zur maximalen Verbisshöhe**  
**Hegegemeinschaft 264 - Eggenfelden X (Landkreis Rottal-Inn)**



**Anteile der Baumartengruppen in den verschiedenen Höhenstufen**  
**Verteilung der Pflanzen ab 20 Zentimeter bis zur maximalen Verbisshöhe auf drei Höhenstufen**  
**Hegegemeinschaft 264 - Eggenfelden X (Landkreis Rottal-Inn)**

2021

Baumartengruppe	Aufgenommene Pflanzen insgesamt						Pflanzen ohne Verbiss und ohne Fegeschaden						Pflanzen mit Verbiss und/oder Fegeschaden						
	20 - 49,9 cm		50 - 79,9 cm		80 cm - max. Verbisshöhe		20 - 49,9 cm		50 - 79,9 cm		80 cm - max. Verbisshöhe		20 - 49,9 cm		50 - 79,9 cm		80 cm - max. Verbisshöhe		
	Anzahl	Anteil (%)	Anzahl	Anteil (%)	Anzahl	Anteil (%)	Anzahl	Anteil (%)	Anzahl	Anteil (%)	Anzahl	Anteil (%)	Anzahl	Anteil (%)	Anzahl	Anteil (%)	Anzahl	Anteil (%)	
<b>Fichte</b>	1012	70,9	372	67,1	201	74,7	936	92,5	313	84,1	161	80,1	76	7,5	59	15,9	40	19,9	
<b>Tanne</b>	290	20,3	105	19	34	12,6	229	79	73	69,5	23	67,6	61	21	32	30,5	11	32,4	
<b>Kiefer</b>	10	0,7	6	1,1	1	0,4	7	70	2	33,3	0	0	3	30	4	66,7	1	100	
<b>Sonstiges Nadelholz</b>	5	0,4	0	0	0	0	4	80	0	0	0	0	1	20	0	0	0	0	
<b>Nadelholz gesamt</b>	1317	92,3	483	87,2	236	87,7	1176	89,3	388	80,3	184	78	141	10,7	95	19,7	52	22	
<b>Buche</b>	0	0	0	0	0	0	0	0	0	0	0	0	0	0	0	0	0	0	0
<b>Eiche</b>	17	1,2	15	2,7	3	1,1	2	11,8	2	13,3	1	33,3	15	88,2	13	86,7	2	66,7	
<b>Edellaubholz</b>	34	2,4	16	2,9	11	4,1	23	67,6	8	50	4	36,4	11	32,4	8	50	7	63,6	
<b>Sonstiges Laubholz</b>	59	4,1	40	7,2	19	7,1	37	62,7	21	52,5	17	89,5	22	37,3	19	47,5	2	10,5	
<b>Laubholz gesamt</b>	110	7,7	71	12,8	33	12,3	62	56,4	31	43,7	22	66,7	48	43,6	40	56,3	11	33,3	
<b>Alle Baumarten</b>	1427	100	554	100	269	100	1238	86,8	419	75,6	206	76,6	189	13,2	135	24,4	63	23,4	



Auswertung der Verjüngungsinventur 2021 für die Hegegemeinschaft 264 - Eggenfelden X (Landkreis Rottal-Inn)  
 Anzahl der erfassten Verjüngungsflächen: 40, davon ungeschützt: 22, teilweise geschützt: 8, vollständig geschützt: 10

2021

Verjüngungspflanzen ab 20 Zentimeter Höhe bis zur maximalen Verbisshöhe

Baumartengruppe	Aufgenommene Pflanzen insgesamt		Pflanzen ohne Verbiss und ohne Fegeschaden		Pflanzen mit Verbiss und/oder Fegeschaden		Pflanzen mit Leittriebverbiss		Pflanzen mit Verbiss im oberen Drittel		Pflanzen mit Fegeschaden	
	Anzahl	Anteil (%)	Anzahl	Anteil (%)	Anzahl	Anteil (%)	Anzahl	Anteil (%)	Anzahl	Anteil (%)	Anzahl	Anteil (%)
Fichte	1585	70,4	1410	89	175	11	14	0,9	174	11	1	0,1
Tanne	429	19,1	325	75,8	104	24,2	30	7	103	24	3	0,7
Kiefer	17	0,8	9	52,9	8	47,1	5	29,4	7	41,2	2	11,8
Sonst. Nadelholz	5	0,2	4	80	1	20	0	0	1	20	0	0
<b>Nadelholz gesamt</b>	<b>2036</b>	<b>90,5</b>	<b>1748</b>	<b>85,9</b>	<b>288</b>	<b>14,1</b>	<b>49</b>	<b>2,4</b>	<b>285</b>	<b>14</b>	<b>6</b>	<b>0,3</b>
Buche	0	0	0	0	0	0	0	0	0	0	0	0
Eiche	35	1,6	5	14,3	30	85,7	17	48,6	30	85,7	0	0
Edellaubholz	61	2,7	35	57,4	26	42,6	11	18	26	42,6	0	0
Sonst. Laubholz	118	5,2	75	63,6	43	36,4	18	15,3	42	35,6	2	1,7
<b>Laubholz gesamt</b>	<b>214</b>	<b>9,5</b>	<b>115</b>	<b>53,7</b>	<b>99</b>	<b>46,3</b>	<b>46</b>	<b>21,5</b>	<b>98</b>	<b>45,8</b>	<b>2</b>	<b>0,9</b>
<b>Alle Baumarten</b>	<b>2250</b>	<b>100</b>	<b>1863</b>	<b>82,8</b>	<b>387</b>	<b>17,2</b>	<b>95</b>	<b>4,2</b>	<b>383</b>	<b>17</b>	<b>8</b>	<b>0,4</b>

Verjüngungspflanzen kleiner 20 Zentimeter Höhe

Baumartengruppe	Aufgenommene Pflanzen insgesamt		Pflanzen ohne Verbiss im oberen Drittel		Pflanzen mit Verbiss im oberen Drittel	
	Anzahl	Anteil (%)	Anzahl	Anteil (%)	Anzahl	Anteil (%)
Fichte	309	77,4	307	99,4	2	0,6
Tanne	74	18,5	70	94,6	4	5,4
Kiefer	6	1,5	5	83,3	1	16,7
Sonst. Nadelholz	0	0	0	0	0	0
<b>Nadelholz gesamt</b>	<b>389</b>	<b>97,5</b>	<b>382</b>	<b>98,2</b>	<b>7</b>	<b>1,8</b>
Buche	0	0	0	0	0	0
Eiche	2	0,5	1	50	1	50
Edellaubholz	1	0,3	0	0	1	100
Sonst. Laubholz	7	1,8	1	14,3	6	85,7
<b>Laubholz gesamt</b>	<b>10</b>	<b>2,5</b>	<b>2</b>	<b>20</b>	<b>8</b>	<b>80</b>
<b>Alle Baumarten</b>	<b>399</b>	<b>100</b>	<b>384</b>	<b>96,2</b>	<b>15</b>	<b>3,8</b>

Verjüngungspflanzen über Verbisshöhe (Erhebung von Fegeschäden)

Baumartengruppe	Aufgenommene Pflanzen insgesamt		Pflanzen ohne Fegeschaden		Pflanzen mit Fegeschaden	
	Anzahl	Anteil (%)	Anzahl	Anteil (%)	Anzahl	Anteil (%)
Fichte	141	70,9	141	100	0	0
Tanne	31	15,6	31	100	0	0
Kiefer	8	4	4	50	4	50
Sonst. Nadelholz	1	0,5	0	0	1	100
<b>Nadelholz gesamt</b>	<b>181</b>	<b>91</b>	<b>176</b>	<b>97,2</b>	<b>5</b>	<b>2,8</b>
Buche	0	0	0	0	0	0
Eiche	4	2	4	100	0	0
Edellaubholz	5	2,5	5	100	0	0
Sonst. Laubholz	9	4,5	9	100	0	0
<b>Laubholz gesamt</b>	<b>18</b>	<b>9</b>	<b>18</b>	<b>100</b>	<b>0</b>	<b>0</b>
<b>Alle Baumarten</b>	<b>199</b>	<b>100</b>	<b>194</b>	<b>97,5</b>	<b>5</b>	<b>2,5</b>