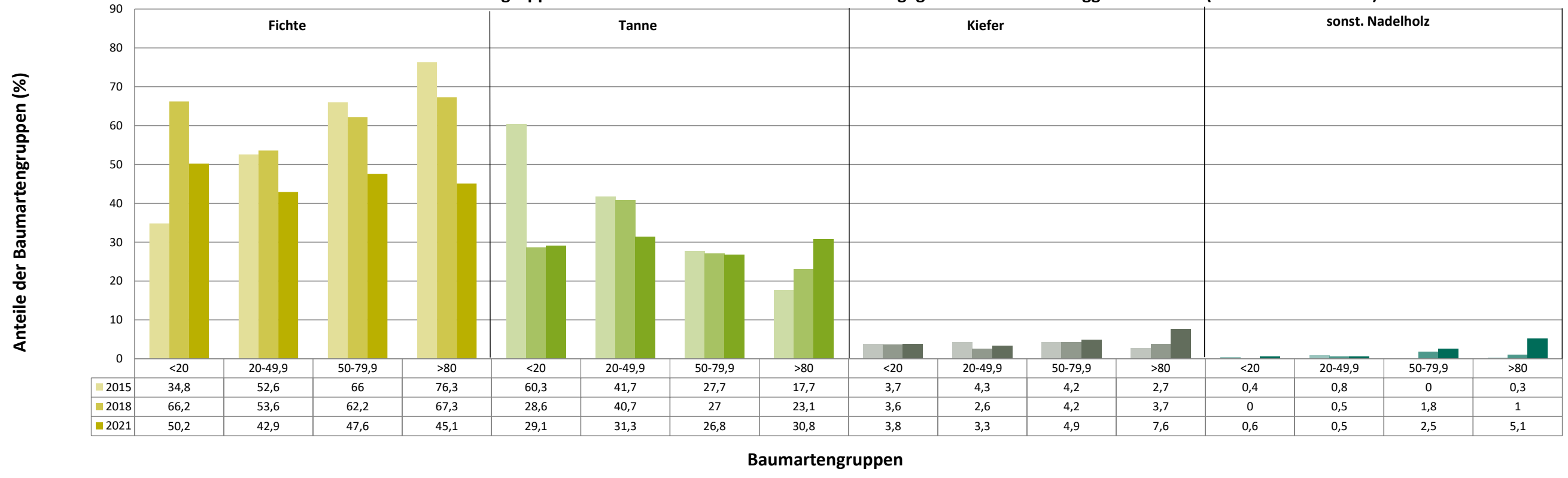
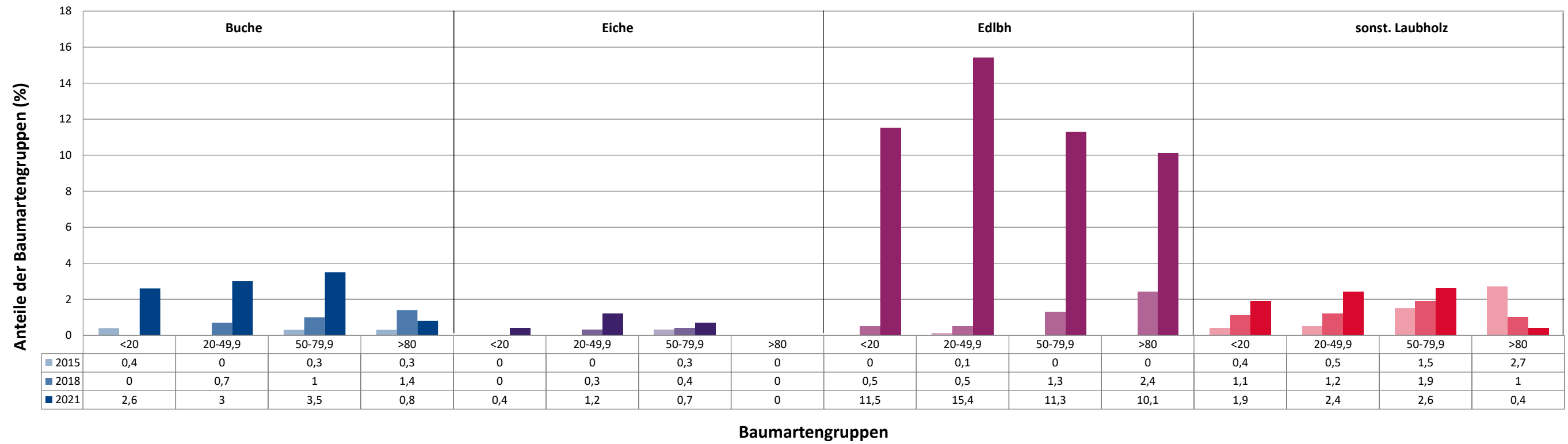


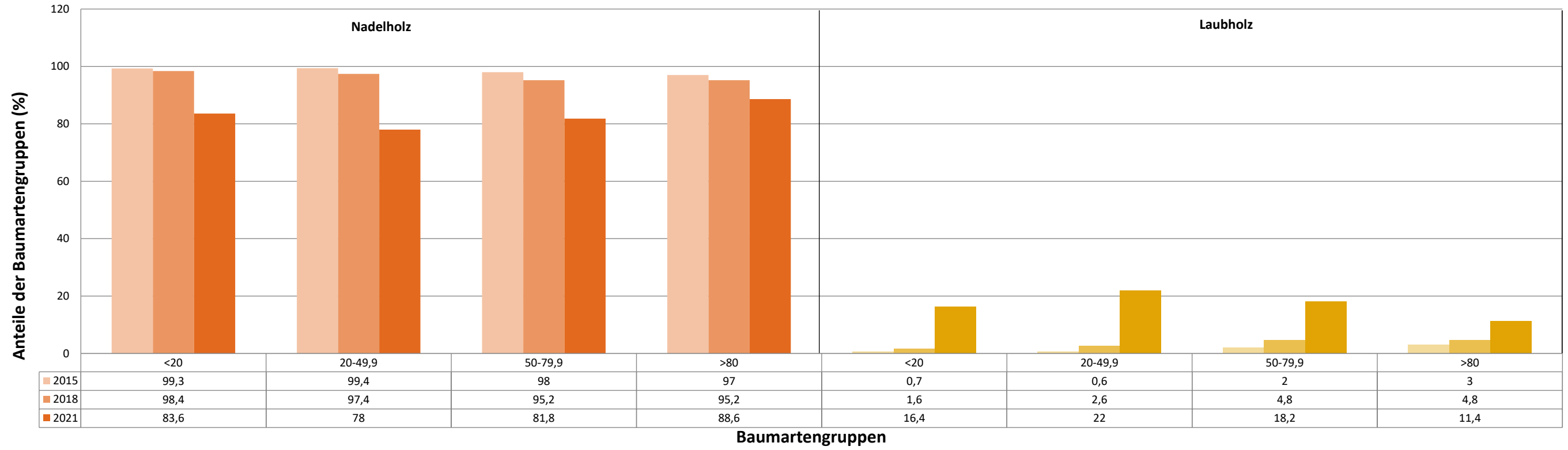
Anteile der Baumartengruppen in verschiedenen Höhenstufen für die Hegegemeinschaft 267 - Eggenfelden XIII (Landkreis Rottal-Inn)



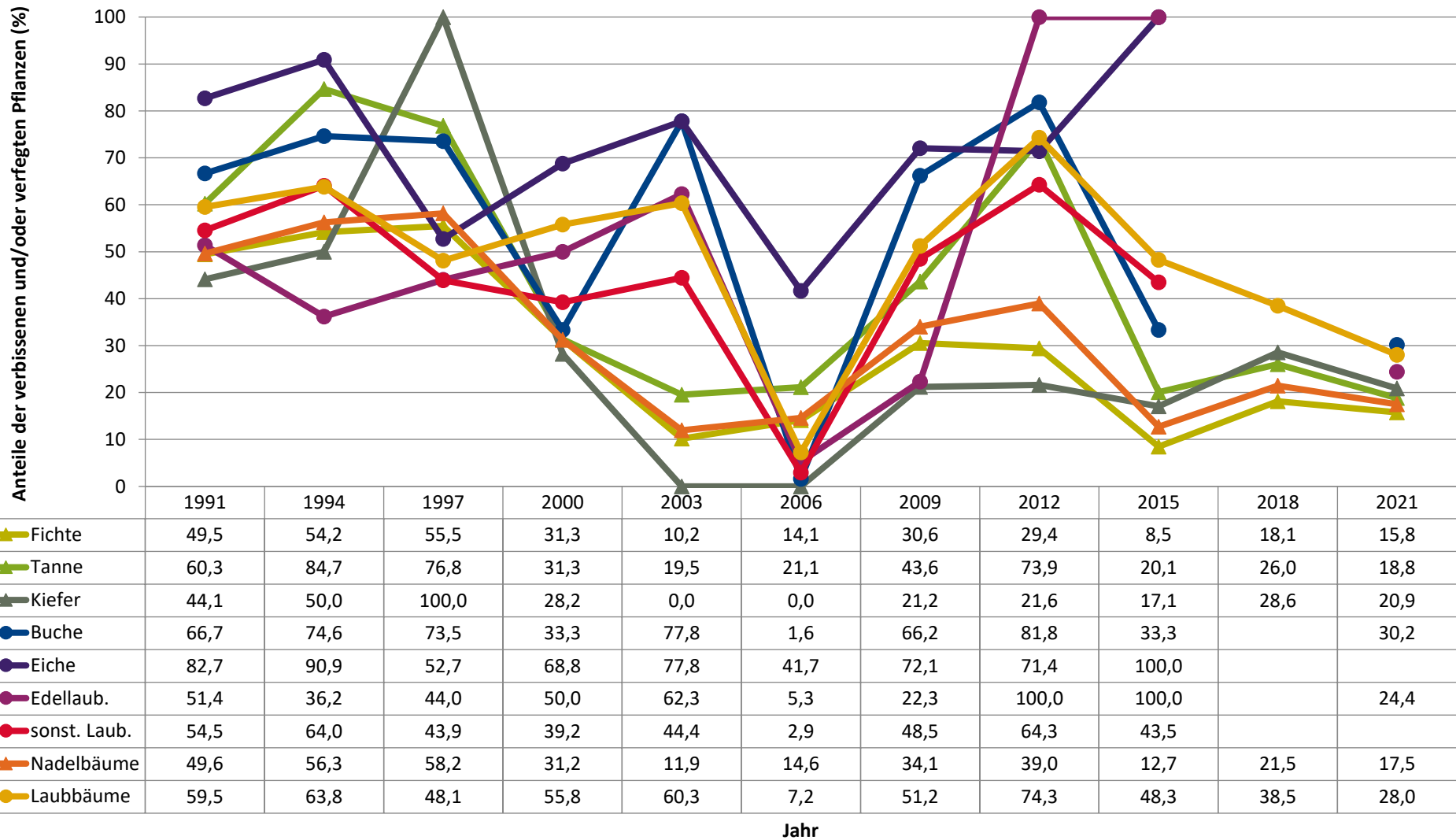
Anteile der Baumartengruppen in verschiedenen Höhenstufen für die Hezegemeinschaft 267 - Eggenfelden XIII (Landkreis Rottal-Inn)



Anteile der Baumartengruppen in verschiedenen Höhenstufen für die Hegegemeinschaft 267 - Eggenfelden XIII (Landkreis Rottal-Inn)

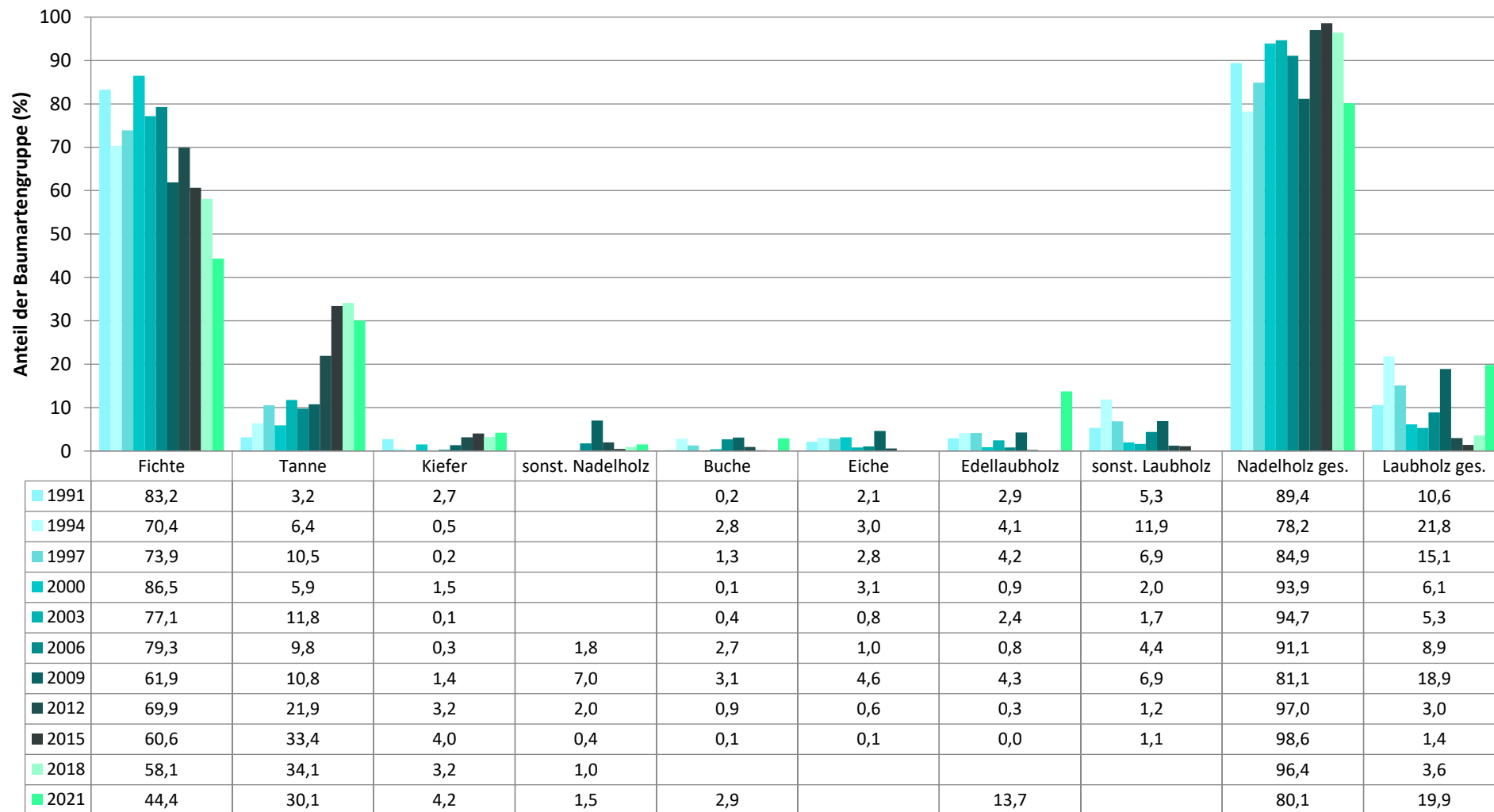


**Zeitreihe der Anteile der Pflanzen mit Verbiss und/oder Fegeschäden**  
**Höhenbereich: ab 20 Zentimeter bis zur maximalen Verbisshöhe**  
**Hegegemeinschaft 267 - Eggenfelden XIII (Landkreis Rottal-Inn)**



**Zeitreihe der Baumartenanteile der aufgenommenen Verjüngungspflanzen  
Höhenbereich: ab 20 Zentimeter Höhe bis zur maximalen Verbisshöhe  
Hegegemeinschaft 267 - Eggenfelden XIII (Landkreis Rottal-Inn)**

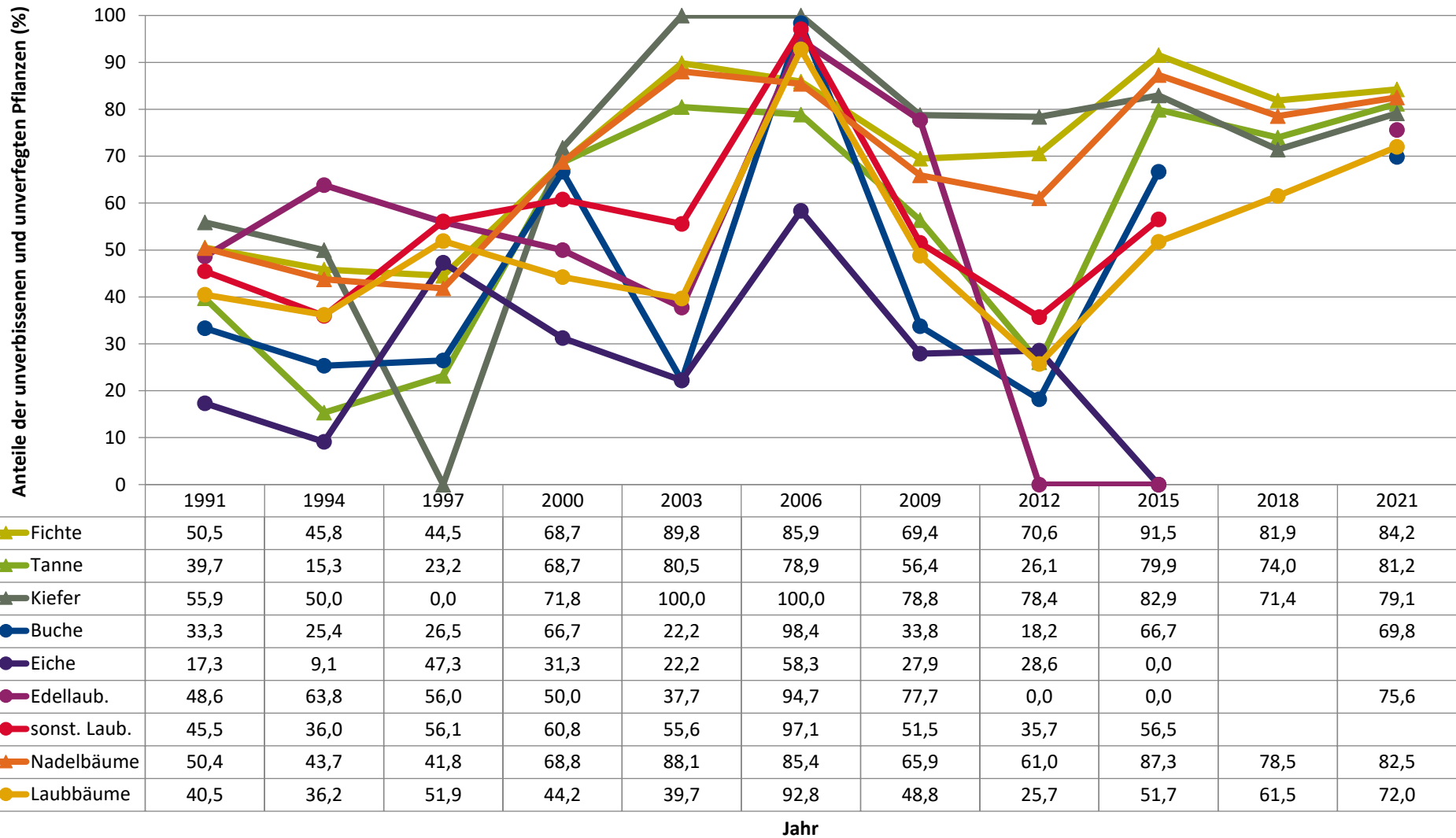
2021



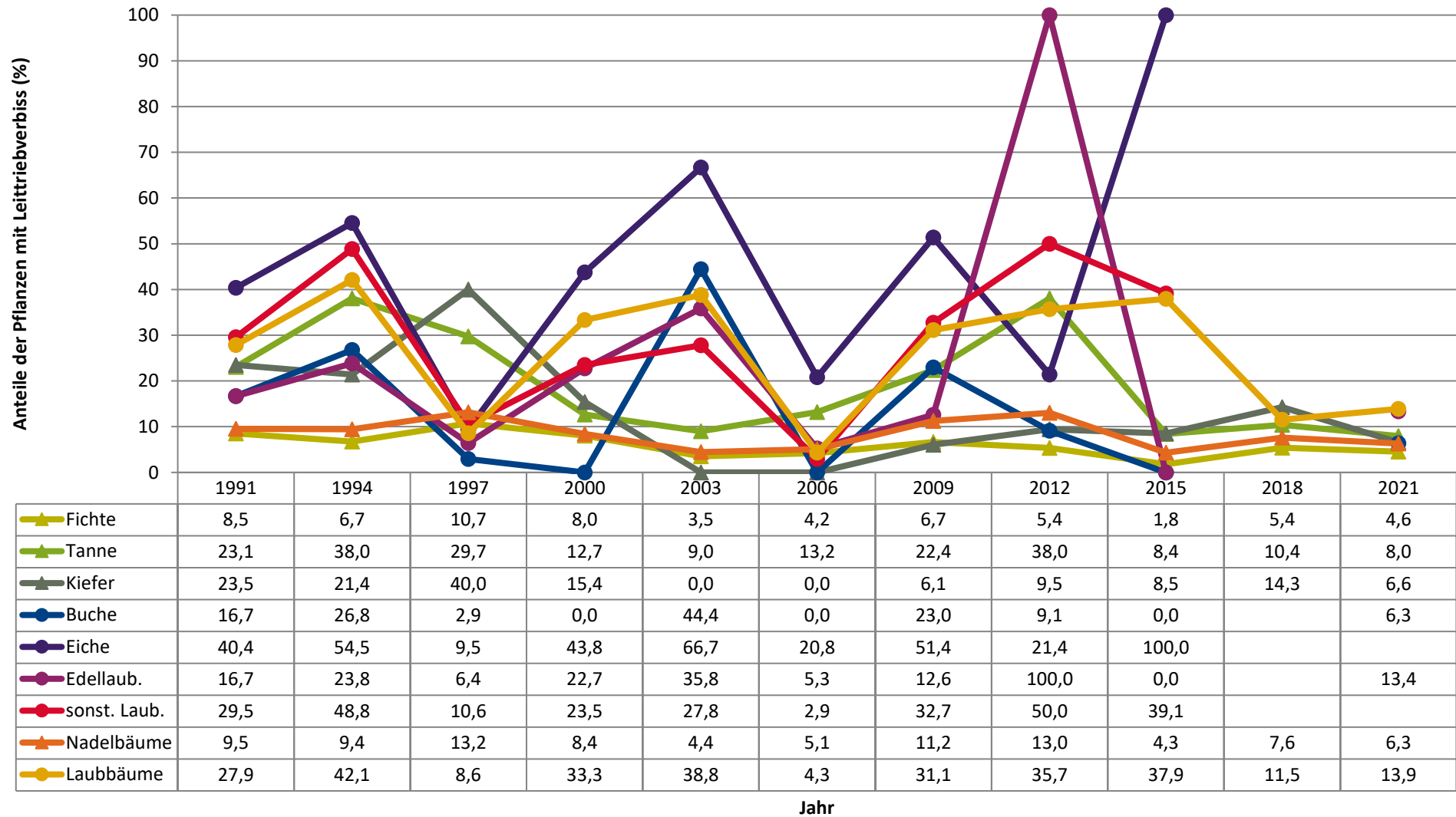
**Baumartengruppe**

**Zeitreihe der Anteile der Pflanzen ohne Verbiss und ohne Fegeschäden**  
**Höhenbereich: ab 20 Zentimeter bis zur maximalen Verbisshöhe**  
**Hegegemeinschaft 267 - Eggenfelden XIII (Landkreis Rottal-Inn)**

2021



**Zeitreihe der Anteile der Pflanzen mit Leittriebverbiss**  
**Höhenbereich: ab 20 Zentimeter bis zur maximalen Verbisshöhe**  
**Hegegemeinschaft 267 - Eggenfelden XIII (Landkreis Rottal-Inn)**



**Anteile der Baumartengruppen in den verschiedenen Höhenstufen  
Verteilung der Pflanzen ab 20 Zentimeter bis zur maximalen Verbisshöhe auf drei Höhenstufen  
Hegegemeinschaft 267 - Eggenfelden XIII (Landkreis Rottal-Inn)**

**2021**

Baumartengruppe	Aufgenommene Pflanzen insgesamt						Pflanzen ohne Verbiss und ohne Fegeschaden						Pflanzen mit Verbiss und/oder Fegeschaden					
	20 - 49,9 cm		50 - 79,9 cm		80 cm - max. Verbisshöhe		20 - 49,9 cm		50 - 79,9 cm		80 cm - max. Verbisshöhe		20 - 49,9 cm		50 - 79,9 cm		80 cm - max. Verbisshöhe	
	Anzahl	Anteil (%)	Anzahl	Anteil (%)	Anzahl	Anteil (%)	Anzahl	Anteil (%)	Anzahl	Anteil (%)	Anzahl	Anteil (%)	Anzahl	Anteil (%)	Anzahl	Anteil (%)	Anzahl	Anteil (%)
<b>Fichte</b>	588	42,9	270	47,6	107	45,1	524	89,1	213	78,9	76	71	64	10,9	57	21,1	31	29
<b>Tanne</b>	429	31,3	152	26,8	73	30,8	357	83,2	115	75,7	59	80,8	72	16,8	37	24,3	14	19,2
<b>Kiefer</b>	45	3,3	28	4,9	18	7,6	36	80	18	64,3	18	100	9	20	10	35,7	0	0
<b>Sonstiges Nadelholz</b>	7	0,5	14	2,5	12	5,1	5	71,4	8	57,1	9	75	2	28,6	6	42,9	3	25
<b>Nadelholz gesamt</b>	1069	78	464	81,8	210	88,6	922	86,2	354	76,3	162	77,1	147	13,8	110	23,7	48	22,9
<b>Buche</b>	41	3	20	3,5	2	0,8	30	73,2	12	60	2	100	11	26,8	8	40	0	0
<b>Eiche</b>	17	1,2	4	0,7	0	0	7	41,2	3	75	0	0	10	58,8	1	25	0	0
<b>Edellaubholz</b>	211	15,4	64	11,3	24	10,1	168	79,6	39	60,9	19	79,2	43	20,4	25	39,1	5	20,8
<b>Sonstiges Laubholz</b>	33	2,4	15	2,6	1	0,4	23	69,7	7	46,7	1	100	10	30,3	8	53,3	0	0
<b>Laubholz gesamt</b>	302	22	103	18,2	27	11,4	228	75,5	61	59,2	22	81,5	74	24,5	42	40,8	5	18,5
<b>Alle Baumarten</b>	1371	100	567	100	237	100	1150	83,9	415	73,2	184	77,6	221	16,1	152	26,8	53	22,4



Auswertung der Verjüngungsinventur 2021 für die Hegegemeinschaft 267 - Eggenfelden XIII (Landkreis Rottal-Inn)

2021

Anzahl der erfassten Verjüngungsflächen: 36, davon ungeschützt: 27, teilweise geschützt: 2, vollständig geschützt: 7

Verjüngungspflanzen ab 20 Zentimeter Höhe bis zur maximalen Verbisshöhe

Baumartengruppe	Aufgenommene Pflanzen insgesamt		Pflanzen ohne Verbiss und ohne Fegeschäden		Pflanzen mit Verbiss und/oder Fegeschäden		Pflanzen mit Leittriebverbiss		Pflanzen mit Verbiss im oberen Drittel		Pflanzen mit Fegeschäden	
	Anzahl	Anteil (%)	Anzahl	Anteil (%)	Anzahl	Anteil (%)	Anzahl	Anteil (%)	Anzahl	Anteil (%)	Anzahl	Anteil (%)
Fichte	965	44,4	813	84,2	152	15,8	44	4,6	151	15,6	1	0,1
Tanne	654	30,1	531	81,2	123	18,8	52	8	121	18,5	2	0,3
Kiefer	91	4,2	72	79,1	19	20,9	6	6,6	19	20,9	0	0
Sonst. Nadelholz	33	1,5	22	66,7	11	33,3	8	24,2	8	24,2	3	9,1
<b>Nadelholz gesamt</b>	<b>1743</b>	<b>80,1</b>	<b>1438</b>	<b>82,5</b>	<b>305</b>	<b>17,5</b>	<b>110</b>	<b>6,3</b>	<b>299</b>	<b>17,2</b>	<b>6</b>	<b>0,3</b>
Buche	63	2,9	44	69,8	19	30,2	4	6,3	19	30,2	0	0
Eiche	21	1	10	47,6	11	52,4	5	23,8	11	52,4	0	0
Edellaubholz	299	13,7	226	75,6	73	24,4	40	13,4	73	24,4	0	0
Sonst. Laubholz	49	2,3	31	63,3	18	36,7	11	22,4	18	36,7	0	0
<b>Laubholz gesamt</b>	<b>432</b>	<b>19,9</b>	<b>311</b>	<b>72</b>	<b>121</b>	<b>28</b>	<b>60</b>	<b>13,9</b>	<b>121</b>	<b>28</b>	<b>0</b>	<b>0</b>
<b>Alle Baumarten</b>	<b>2175</b>	<b>100</b>	<b>1749</b>	<b>80,4</b>	<b>426</b>	<b>19,6</b>	<b>170</b>	<b>7,8</b>	<b>420</b>	<b>19,3</b>	<b>6</b>	<b>0,3</b>

Verjüngungspflanzen kleiner 20 Zentimeter Höhe

Baumartengruppe	Aufgenommene Pflanzen insgesamt		Pflanzen ohne Verbiss im oberen Drittel		Pflanzen mit Verbiss im oberen Drittel	
	Anzahl	Anteil (%)	Anzahl	Anteil (%)	Anzahl	Anteil (%)
Fichte	266	50,2	261	98,1	5	1,9
Tanne	154	29,1	150	97,4	4	2,6
Kiefer	20	3,8	19	95	1	5
Sonst. Nadelholz	3	0,6	3	100	0	0
<b>Nadelholz gesamt</b>	<b>443</b>	<b>83,6</b>	<b>433</b>	<b>97,7</b>	<b>10</b>	<b>2,3</b>
Buche	14	2,6	14	100	0	0
Eiche	2	0,4	1	50	1	50
Edellaubholz	61	11,5	59	96,7	2	3,3
Sonst. Laubholz	10	1,9	10	100	0	0
<b>Laubholz gesamt</b>	<b>87</b>	<b>16,4</b>	<b>84</b>	<b>96,6</b>	<b>3</b>	<b>3,4</b>
<b>Alle Baumarten</b>	<b>530</b>	<b>100</b>	<b>517</b>	<b>97,5</b>	<b>13</b>	<b>2,5</b>

Verjüngungspflanzen über Verbisshöhe (Erhebung von Fegeschäden)

Baumartengruppe	Aufgenommene Pflanzen insgesamt		Pflanzen ohne Fegeschäden		Pflanzen mit Fegeschäden	
	Anzahl	Anteil (%)	Anzahl	Anteil (%)	Anzahl	Anteil (%)
Fichte	75	46	75	100	0	0
Tanne	37	22,7	37	100	0	0
Kiefer	11	6,7	11	100	0	0
Sonst. Nadelholz	5	3,1	5	100	0	0
<b>Nadelholz gesamt</b>	<b>128</b>	<b>78,5</b>	<b>128</b>	<b>100</b>	<b>0</b>	<b>0</b>
Buche	13	8	13	100	0	0
Eiche	0	0	0	0	0	0
Edellaubholz	22	13,5	22	100	0	0
Sonst. Laubholz	0	0	0	0	0	0
<b>Laubholz gesamt</b>	<b>35</b>	<b>21,5</b>	<b>35</b>	<b>100</b>	<b>0</b>	<b>0</b>
<b>Alle Baumarten</b>	<b>163</b>	<b>100</b>	<b>163</b>	<b>100</b>	<b>0</b>	<b>0</b>