

Auswertung der Verjüngungsinventur 2021 für die Hegegemeinschaft 286 - Mamming (Landkreis Dingolfing-Landau)

2021

Anzahl der erfassten Verjüngungsflächen: 49, davon ungeschützt: 14, teilweise geschützt: 7, vollständig geschützt: 28

Verjüngungspflanzen ab 20 Zentimeter Höhe bis zur maximalen Verbisshöhe

Baumartengruppe	Aufgenommene Pflanzen insgesamt		Pflanzen ohne Verbiss und ohne Fegeschaden		Pflanzen mit Verbiss und/oder Fegeschaden		Pflanzen mit Leittriebverbiss		Pflanzen mit Verbiss im oberen Drittel		Pflanzen mit Fegeschaden	
	Anzahl	Anteil (%)	Anzahl	Anteil (%)	Anzahl	Anteil (%)	Anzahl	Anteil (%)	Anzahl	Anteil (%)	Anzahl	Anteil (%)
Fichte	851	54	791	92,9	60	7,1	14	1,6	57	6,7	3	0,4
Tanne	28	1,8	14	50	14	50	9	32,1	13	46,4	2	7,1
Kiefer	94	6	58	61,7	36	38,3	8	8,5	13	13,8	27	28,7
Sonst. Nadelholz	16	1	7	43,8	9	56,2	5	31,2	6	37,5	6	37,5
Nadelholz gesamt	989	62,8	870	88	119	12	36	3,6	89	9	38	3,8
Buche	59	3,7	43	72,9	16	27,1	10	16,9	16	27,1	0	0
Eiche	76	4,8	48	63,2	28	36,8	20	26,3	28	36,8	0	0
Edellaubholz	372	23,6	183	49,2	189	50,8	98	26,3	188	50,5	2	0,5
Sonst. Laubholz	79	5	33	41,8	46	58,2	36	45,6	46	58,2	0	0
Laubholz gesamt	586	37,2	307	52,4	279	47,6	164	28	278	47,4	2	0,3
Alle Baumarten	1575	100	1177	74,7	398	25,3	200	12,7	367	23,3	40	2,5

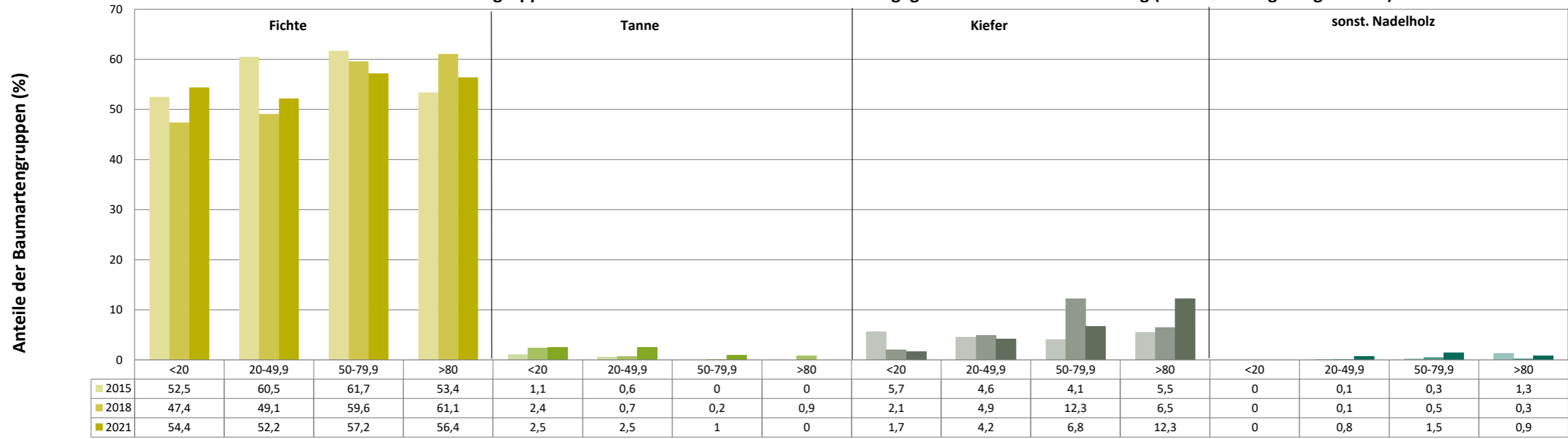
Verjüngungspflanzen kleiner 20 Zentimeter Höhe

Baumartengruppe	Aufgenommene Pflanzen insgesamt		Pflanzen ohne Verbiss im oberen Drittel		Pflanzen mit Verbiss im oberen Drittel	
	Anzahl	Anteil (%)	Anzahl	Anteil (%)	Anzahl	Anteil (%)
Fichte	130	54,4	128	98,5	2	1,5
Tanne	6	2,5	6	100	0	0
Kiefer	4	1,7	4	100	0	0
Sonst. Nadelholz	0	0	0	0	0	0
Nadelholz gesamt	140	58,6	138	98,6	2	1,4
Buche	9	3,8	7	77,8	2	22,2
Eiche	9	3,8	6	66,7	3	33,3
Edellaubholz	77	32,2	63	81,8	14	18,2
Sonst. Laubholz	4	1,7	2	50	2	50
Laubholz gesamt	99	41,4	78	78,8	21	21,2
Alle Baumarten	239	100	216	90,4	23	9,6

Verjüngungspflanzen über Verbisshöhe (Erhebung von Fegeschäden)

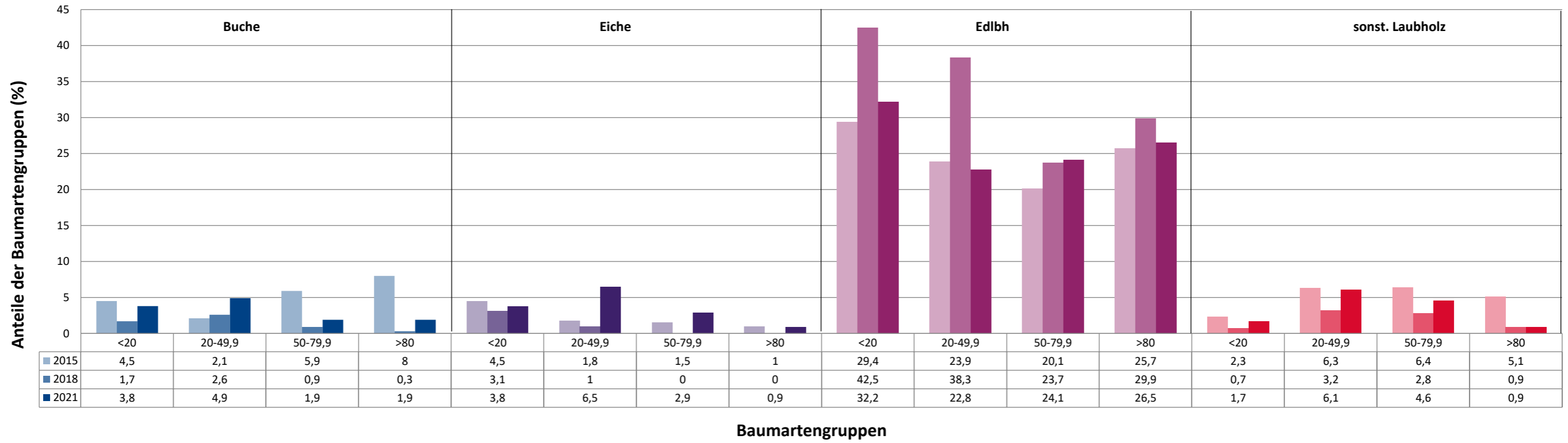
Baumartengruppe	Aufgenommene Pflanzen insgesamt		Pflanzen ohne Fegeschaden		Pflanzen mit Fegeschaden	
	Anzahl	Anteil (%)	Anzahl	Anteil (%)	Anzahl	Anteil (%)
Fichte	15	25,9	15	100	0	0
Tanne	2	3,4	1	50	1	50
Kiefer	4	6,9	3	75	1	25
Sonst. Nadelholz	3	5,2	1	33,3	2	66,7
Nadelholz gesamt	24	41,4	20	83,3	4	16,7
Buche	1	1,7	1	100	0	0
Eiche	0	0	0	0	0	0
Edellaubholz	29	50	28	96,6	1	3,4
Sonst. Laubholz	4	6,9	4	100	0	0
Laubholz gesamt	34	58,6	33	97,1	1	2,9
Alle Baumarten	58	100	53	91,4	5	8,6

Anteile der Baumartengruppen in verschiedenen Höhenstufen für die Hegegemeinschaft 286 - Mammig (Landkreis Dingolfing-Landau)

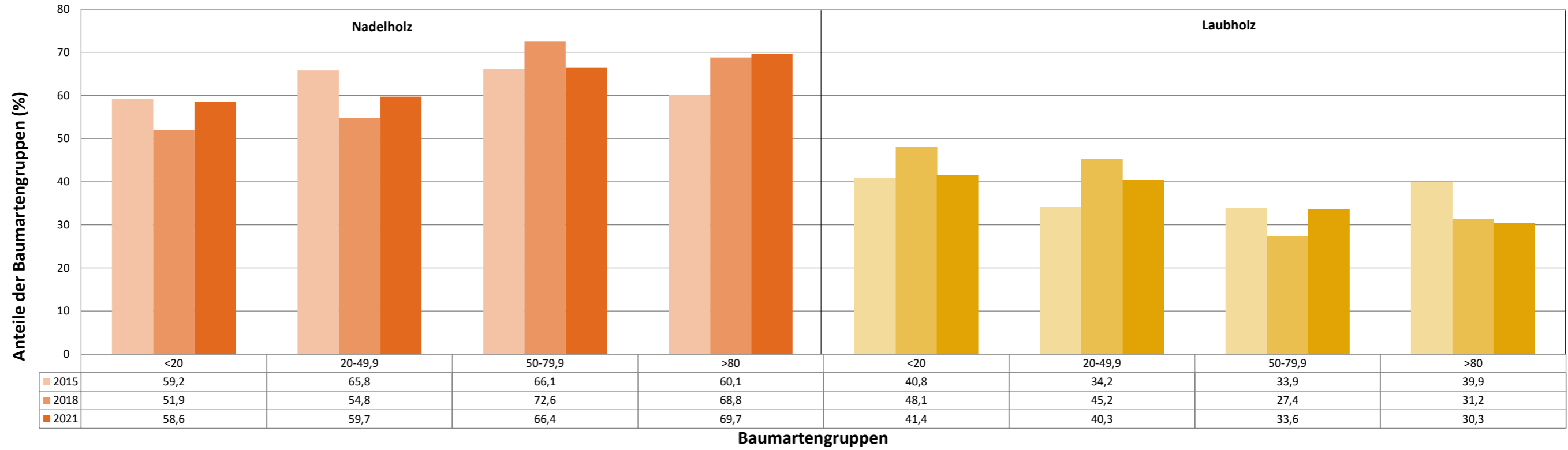


Baumartengruppen

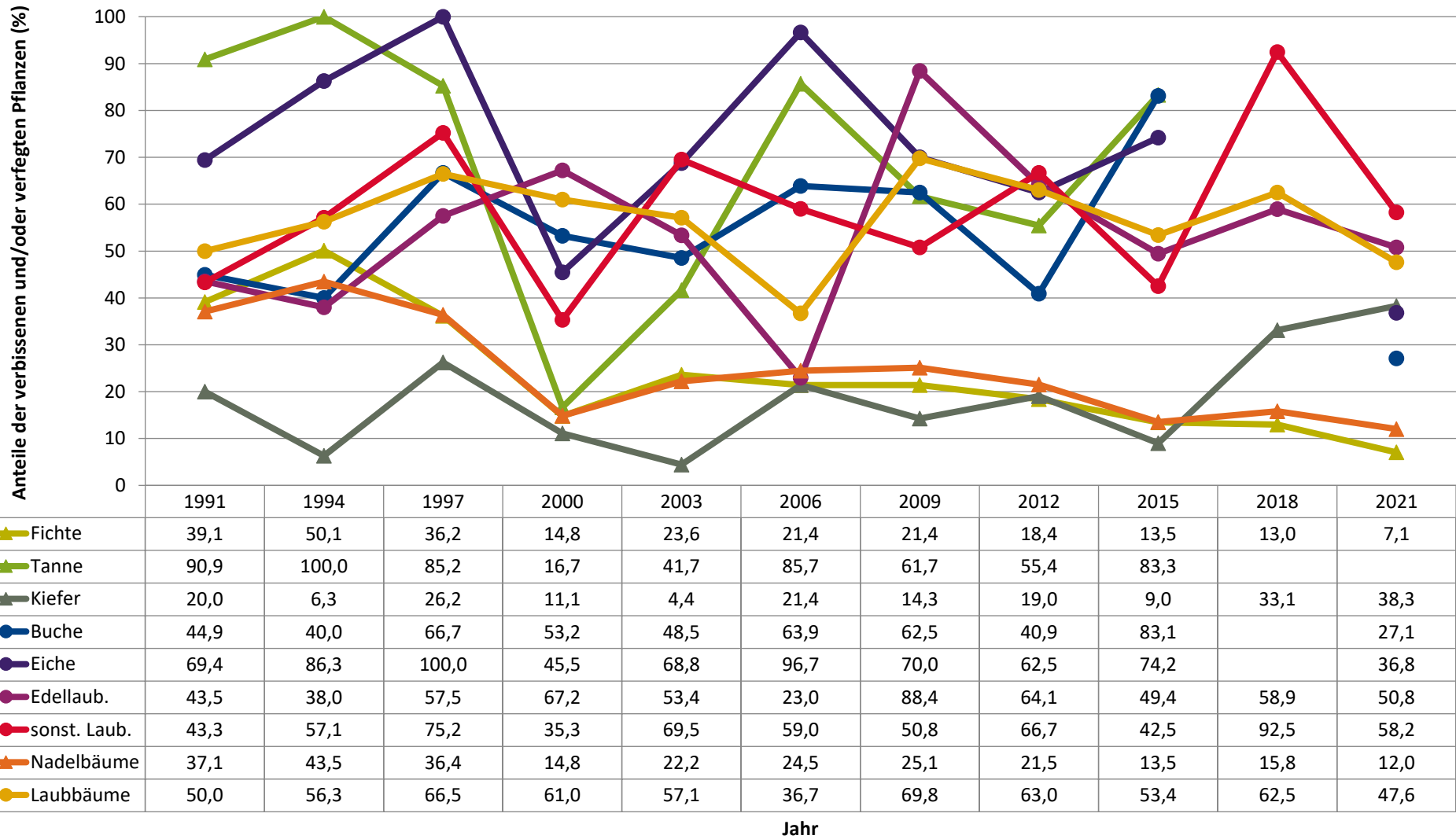
Anteile der Baumartengruppen in verschiedenen Höhenstufen für die Hegegemeinschaft 286 - Mammig (Landkreis Dingolfing-Landau)



Anteile der Baumartengruppen in verschiedenen Höhenstufen für die Hegegemeinschaft 286 - Mamming (Landkreis Dingolfing-Landau)

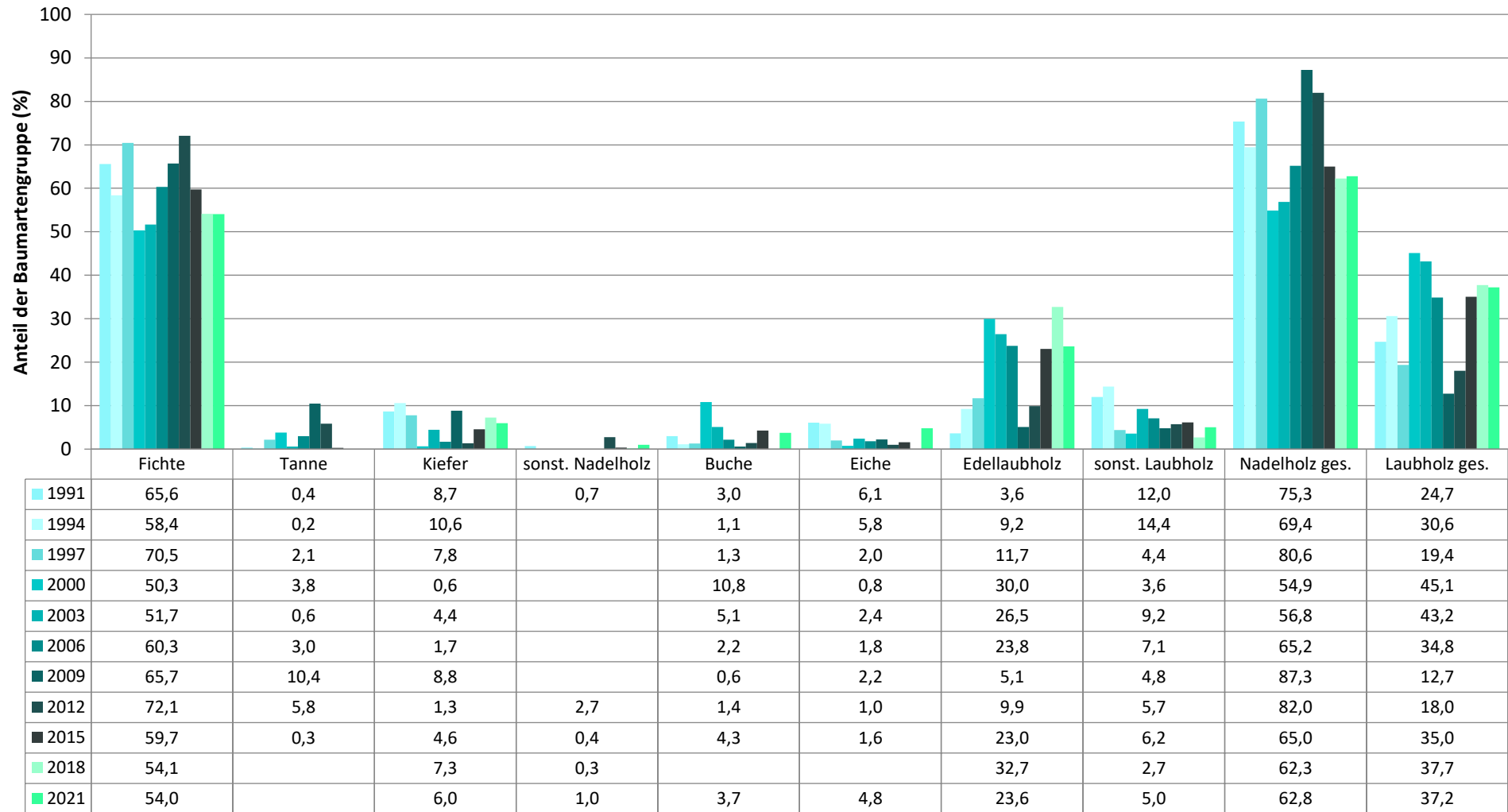


Zeitreihe der Anteile der Pflanzen mit Verbiss und/oder Fegeschäden
Höhenbereich: ab 20 Zentimeter bis zur maximalen Verbisshöhe
Hegegemeinschaft 286 - Mammig (Landkreis Dingolfing-Landau)



Zeitreihe der Baumartenanteile der aufgenommenen Verjüngungspflanzen
Höhenbereich: ab 20 Zentimeter Höhe bis zur maximalen Verbisshöhe
Hegegemeinschaft 286 - Mamming (Landkreis Dingolfing-Landau)

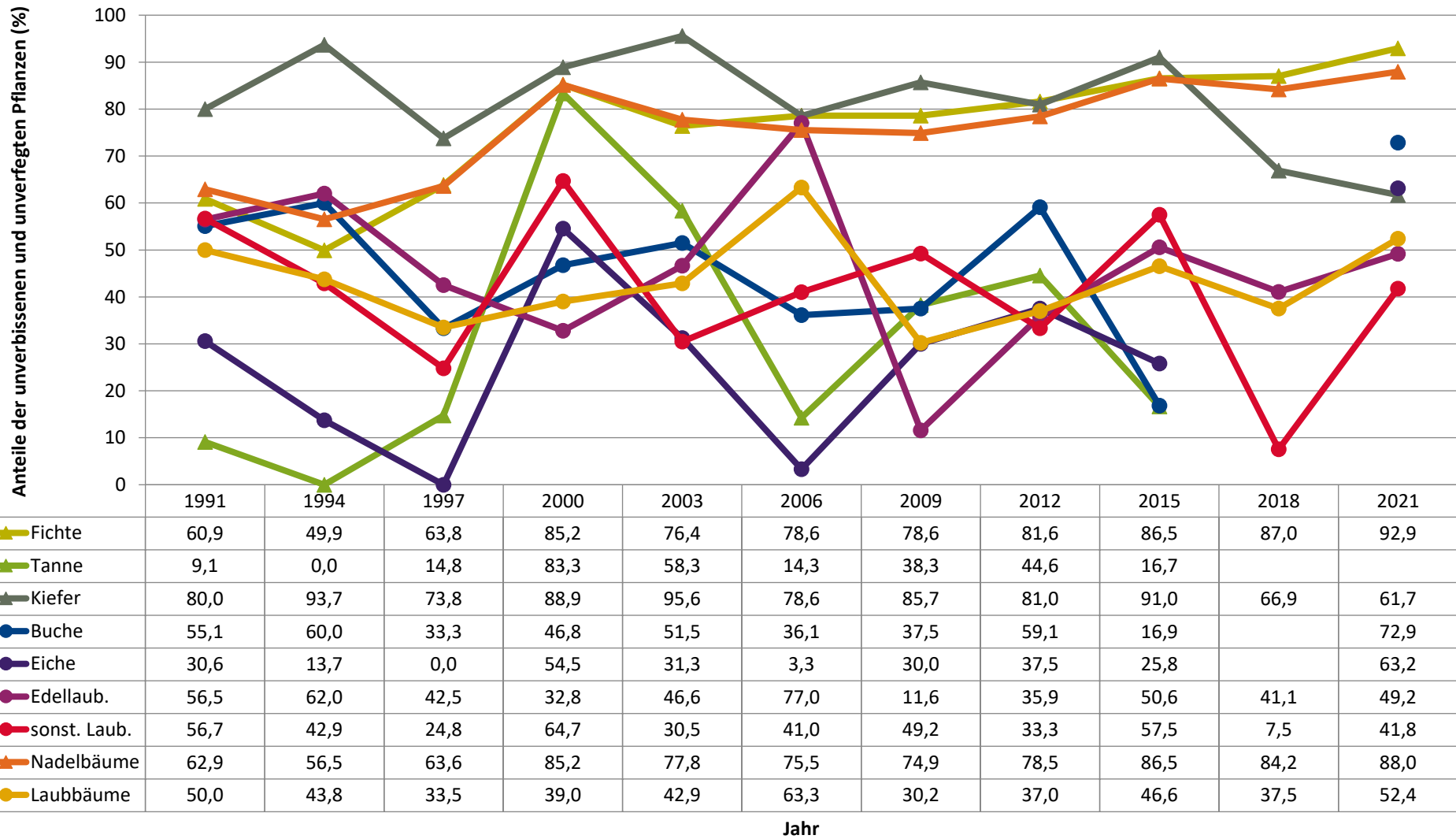
2021



Baumartengruppe

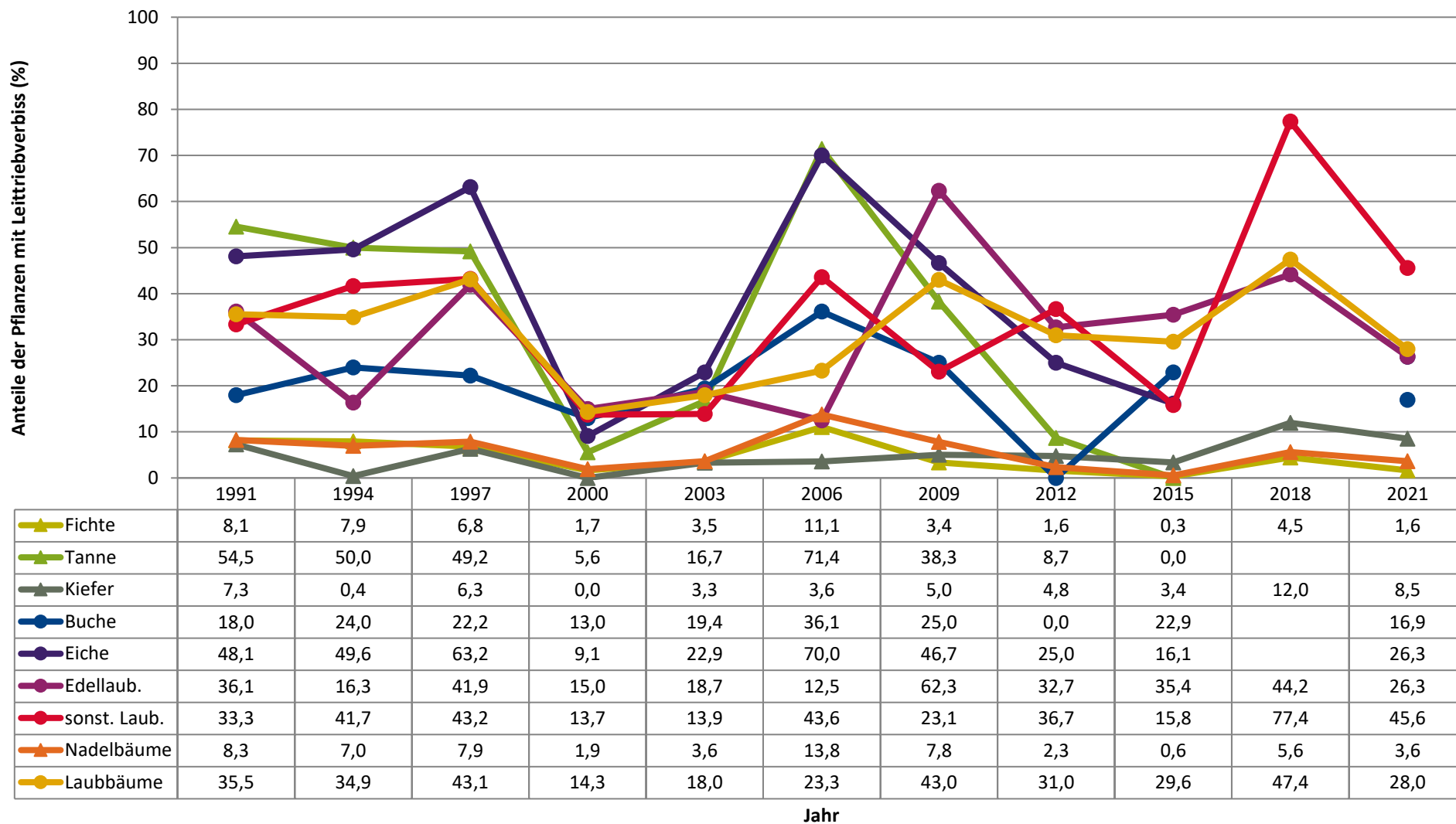
Zeitreihe der Anteile der Pflanzen ohne Verbiss und ohne Fegeschäden
Höhenbereich: ab 20 Zentimeter bis zur maximalen Verbisshöhe
Hegegemeinschaft 286 - Mammig (Landkreis Dingolfing-Landau)

2021



Zeitreihe der Anteile der Pflanzen mit Leittriebverbiss
Höhenbereich: ab 20 Zentimeter bis zur maximalen Verbisshöhe
Hegegemeinschaft 286 - Mammig (Landkreis Dingolfing-Landau)

2021



Anteile der Baumartengruppen in den verschiedenen Höhenstufen
Verteilung der Pflanzen ab 20 Zentimeter bis zur maximalen Verbisshöhe auf drei Höhenstufen
Hegegemeinschaft 286 - Mamming (Landkreis Dingolfing-Landau)

2021

Baumartengruppe	Aufgenommene Pflanzen insgesamt						Pflanzen ohne Verbiss und ohne Fegeschaden						Pflanzen mit Verbiss und/oder Fegeschaden					
	20 - 49,9 cm		50 - 79,9 cm		80 cm - max. Verbisshöhe		20 - 49,9 cm		50 - 79,9 cm		80 cm - max. Verbisshöhe		20 - 49,9 cm		50 - 79,9 cm		80 cm - max. Verbisshöhe	
	Anzahl	Anteil (%)	Anzahl	Anteil (%)	Anzahl	Anteil (%)	Anzahl	Anteil (%)	Anzahl	Anteil (%)	Anzahl	Anteil (%)	Anzahl	Anteil (%)	Anzahl	Anteil (%)	Anzahl	Anteil (%)
Fichte	497	52,2	235	57,2	119	56,4	470	94,6	217	92,3	104	87,4	27	5,4	18	7,7	15	12,6
Tanne	24	2,5	4	1	0	0	12	50	2	50	0	0	12	50	2	50	0	0
Kiefer	40	4,2	28	6,8	26	12,3	33	82,5	12	42,9	13	50	7	17,5	16	57,1	13	50
Sonstiges Nadelholz	8	0,8	6	1,5	2	0,9	5	62,5	2	33,3	0	0	3	37,5	4	66,7	2	100
Nadelholz gesamt	569	59,7	273	66,4	147	69,7	520	91,4	233	85,3	117	79,6	49	8,6	40	14,7	30	20,4
Buche	47	4,9	8	1,9	4	1,9	38	80,9	3	37,5	2	50	9	19,1	5	62,5	2	50
Eiche	62	6,5	12	2,9	2	0,9	42	67,7	5	41,7	1	50	20	32,3	7	58,3	1	50
Edellaubholz	217	22,8	99	24,1	56	26,5	129	59,4	31	31,3	23	41,1	88	40,6	68	68,7	33	58,9
Sonstiges Laubholz	58	6,1	19	4,6	2	0,9	28	48,3	5	26,3	0	0	30	51,7	14	73,7	2	100
Laubholz gesamt	384	40,3	138	33,6	64	30,3	237	61,7	44	31,9	26	40,6	147	38,3	94	68,1	38	59,4
Alle Baumarten	953	100	411	100	211	100	757	79,4	277	67,4	143	67,8	196	20,6	134	32,6	68	32,2