

Auswertung der Verjüngungsinventur 2021 für die Hegegemeinschaft 287 - Frontenhausen (Landkreis Dingolfing-Landau)

2021

Anzahl der erfassten Verjüngungsflächen: 43, davon ungeschützt: 22, teilweise geschützt: 2, vollständig geschützt: 19

Verjüngungspflanzen ab 20 Zentimeter Höhe bis zur maximalen Verbisshöhe

Baumartengruppe	Aufgenommene Pflanzen insgesamt		Pflanzen ohne Verbiss und ohne Fegeschaden		Pflanzen mit Verbiss und/oder Fegeschaden		Pflanzen mit Leittriebverbiss		Pflanzen mit Verbiss im oberen Drittel		Pflanzen mit Fegeschaden	
	Anzahl	Anteil (%)	Anzahl	Anteil (%)	Anzahl	Anteil (%)	Anzahl	Anteil (%)	Anzahl	Anteil (%)	Anzahl	Anteil (%)
Fichte	894	49,7	842	94,2	52	5,8	13	1,5	49	5,5	4	0,4
Tanne	486	27	369	75,9	117	24,1	48	9,9	115	23,7	4	0,8
Kiefer	41	2,3	38	92,7	3	7,3	2	4,9	3	7,3	0	0
Sonst. Nadelholz	17	0,9	15	88,2	2	11,8	2	11,8	2	11,8	0	0
<b>Nadelholz gesamt</b>	<b>1438</b>	<b>79,9</b>	<b>1264</b>	<b>87,9</b>	<b>174</b>	<b>12,1</b>	<b>65</b>	<b>4,5</b>	<b>169</b>	<b>11,8</b>	<b>8</b>	<b>0,6</b>
Buche	15	0,8	8	53,3	7	46,7	2	13,3	7	46,7	0	0
Eiche	104	5,8	29	27,9	75	72,1	30	28,8	74	71,2	1	1
Edellaubholz	68	3,8	17	25	51	75	27	39,7	51	75	0	0
Sonst. Laubholz	175	9,7	87	49,7	88	50,3	44	25,1	87	49,7	4	2,3
<b>Laubholz gesamt</b>	<b>362</b>	<b>20,1</b>	<b>141</b>	<b>39</b>	<b>221</b>	<b>61</b>	<b>103</b>	<b>28,5</b>	<b>219</b>	<b>60,5</b>	<b>5</b>	<b>1,4</b>
<b>Alle Baumarten</b>	<b>1800</b>	<b>100</b>	<b>1405</b>	<b>78,1</b>	<b>395</b>	<b>21,9</b>	<b>168</b>	<b>9,3</b>	<b>388</b>	<b>21,6</b>	<b>13</b>	<b>0,7</b>

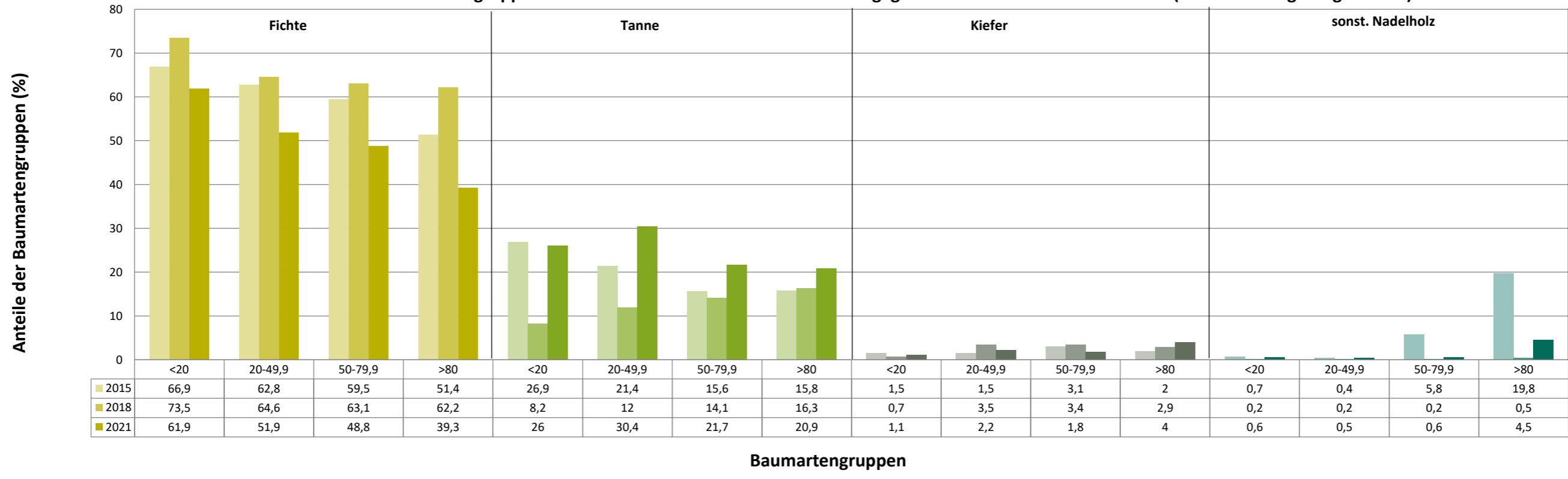
Verjüngungspflanzen kleiner 20 Zentimeter Höhe

Baumartengruppe	Aufgenommene Pflanzen insgesamt		Pflanzen ohne Verbiss im oberen Drittel		Pflanzen mit Verbiss im oberen Drittel	
	Anzahl	Anteil (%)	Anzahl	Anteil (%)	Anzahl	Anteil (%)
Fichte	224	61,9	224	100	0	0
Tanne	94	26	85	90,4	9	9,6
Kiefer	4	1,1	4	100	0	0
Sonst. Nadelholz	2	0,6	2	100	0	0
<b>Nadelholz gesamt</b>	<b>324</b>	<b>89,5</b>	<b>315</b>	<b>97,2</b>	<b>9</b>	<b>2,8</b>
Buche	0	0	0	0	0	0
Eiche	24	6,6	16	66,7	8	33,3
Edellaubholz	8	2,2	6	75	2	25
Sonst. Laubholz	6	1,7	5	83,3	1	16,7
<b>Laubholz gesamt</b>	<b>38</b>	<b>10,5</b>	<b>27</b>	<b>71,1</b>	<b>11</b>	<b>28,9</b>
<b>Alle Baumarten</b>	<b>362</b>	<b>100</b>	<b>342</b>	<b>94,5</b>	<b>20</b>	<b>5,5</b>

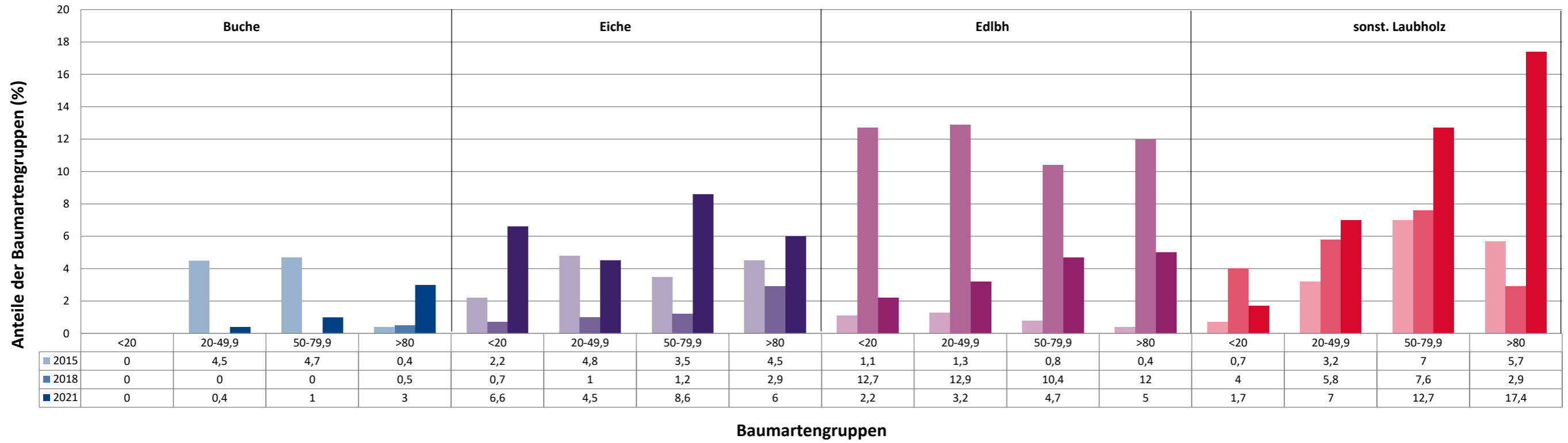
Verjüngungspflanzen über Verbisshöhe (Erhebung von Fegeschäden)

Baumartengruppe	Aufgenommene Pflanzen insgesamt		Pflanzen ohne Fegeschaden		Pflanzen mit Fegeschaden	
	Anzahl	Anteil (%)	Anzahl	Anteil (%)	Anzahl	Anteil (%)
Fichte	59	26	59	100	0	0
Tanne	34	15	31	91,2	3	8,8
Kiefer	2	0,9	2	100	0	0
Sonst. Nadelholz	2	0,9	2	100	0	0
<b>Nadelholz gesamt</b>	<b>97</b>	<b>42,7</b>	<b>94</b>	<b>96,9</b>	<b>3</b>	<b>3,1</b>
Buche	24	10,6	24	100	0	0
Eiche	18	7,9	16	88,9	2	11,1
Edellaubholz	33	14,5	31	93,9	2	6,1
Sonst. Laubholz	55	24,2	50	90,9	5	9,1
<b>Laubholz gesamt</b>	<b>130</b>	<b>57,3</b>	<b>121</b>	<b>93,1</b>	<b>9</b>	<b>6,9</b>
<b>Alle Baumarten</b>	<b>227</b>	<b>100</b>	<b>215</b>	<b>94,7</b>	<b>12</b>	<b>5,3</b>

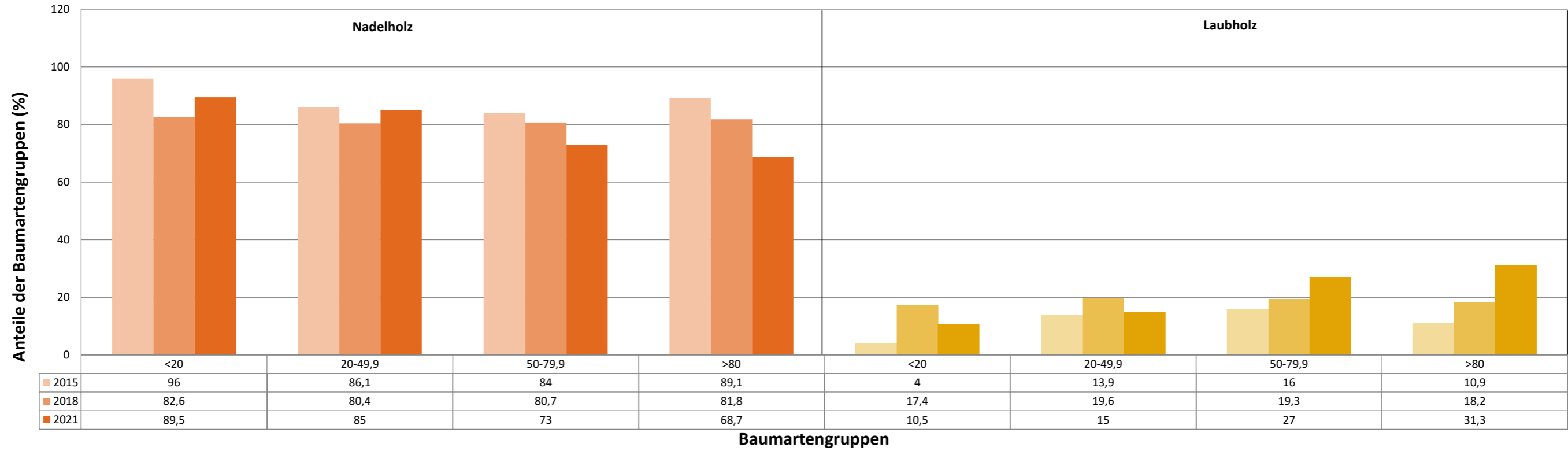
Anteile der Baumartengruppen in verschiedenen Höhenstufen für die Hegegemeinschaft 287 - Frontenhausen (Landkreis Dingolfing-Landau)



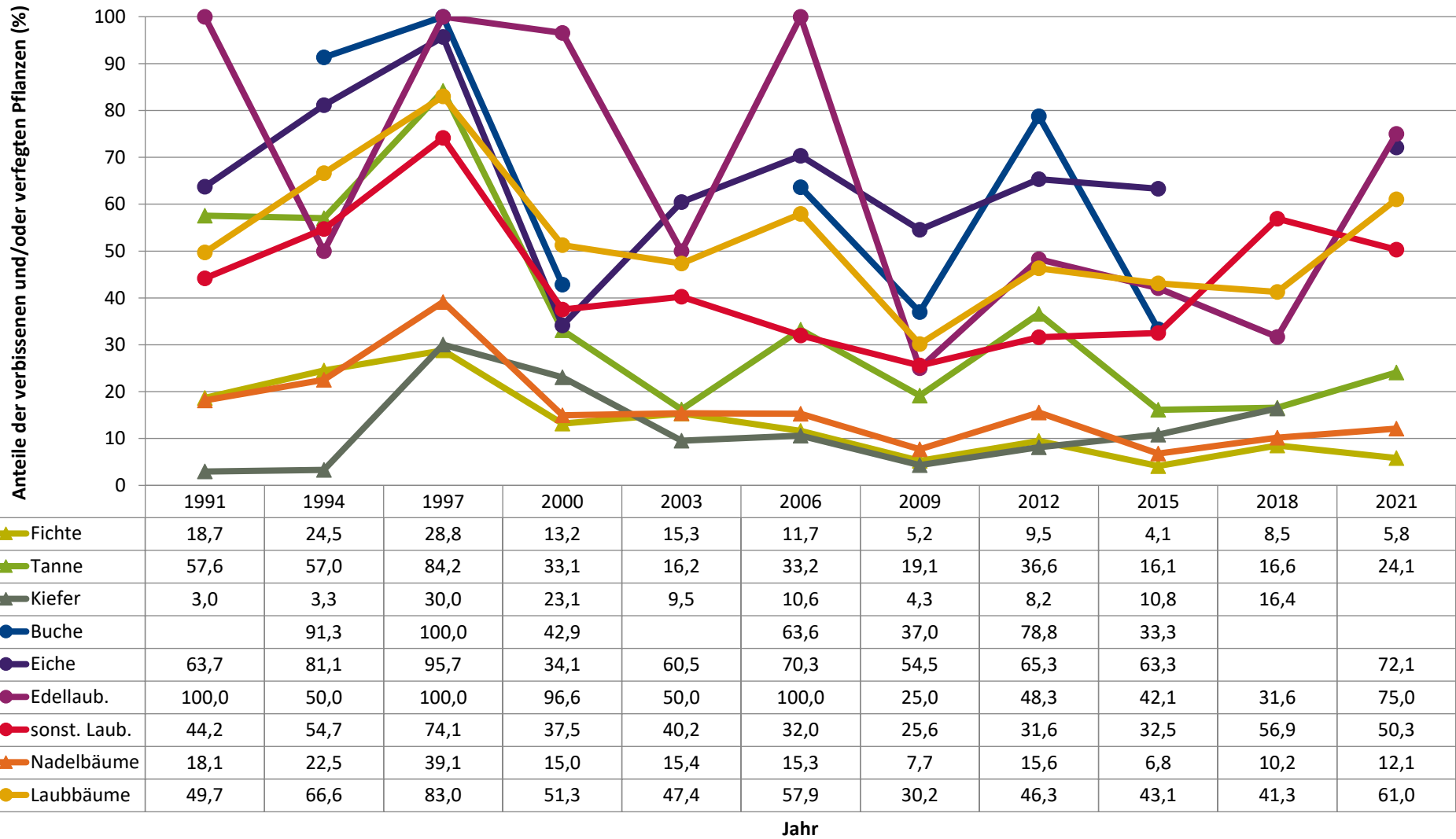
Anteile der Baumartengruppen in verschiedenen Höhenstufen für die Hegegemeinschaft 287 - Frontenhausen (Landkreis Dingolfing-Landau)



Anteile der Baumartengruppen in verschiedenen Höhenstufen für die Hegegemeinschaft 287 - Frontenhausen (Landkreis Dingolfing-Landau)

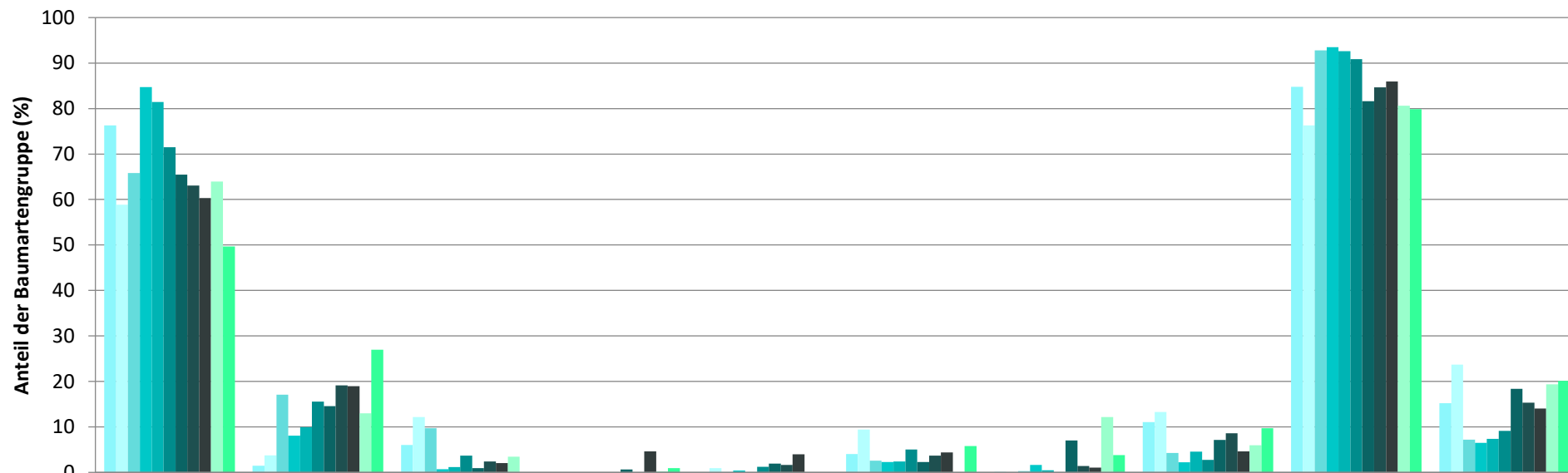


**Zeitreihe der Anteile der Pflanzen mit Verbiss und/oder Fegeschäden**  
**Höhenbereich: ab 20 Zentimeter bis zur maximalen Verbisshöhe**  
**Hegegemeinschaft 287 - Frontenhausen (Landkreis Dingolfing-Landau)**



**Zeitreihe der Baumartenanteile der aufgenommenen Verjüngungspflanzen**  
**Höhenbereich: ab 20 Zentimeter Höhe bis zur maximalen Verbisshöhe**  
**Hegegemeinschaft 287 - Frontenhausen (Landkreis Dingolfing-Landau)**

2021



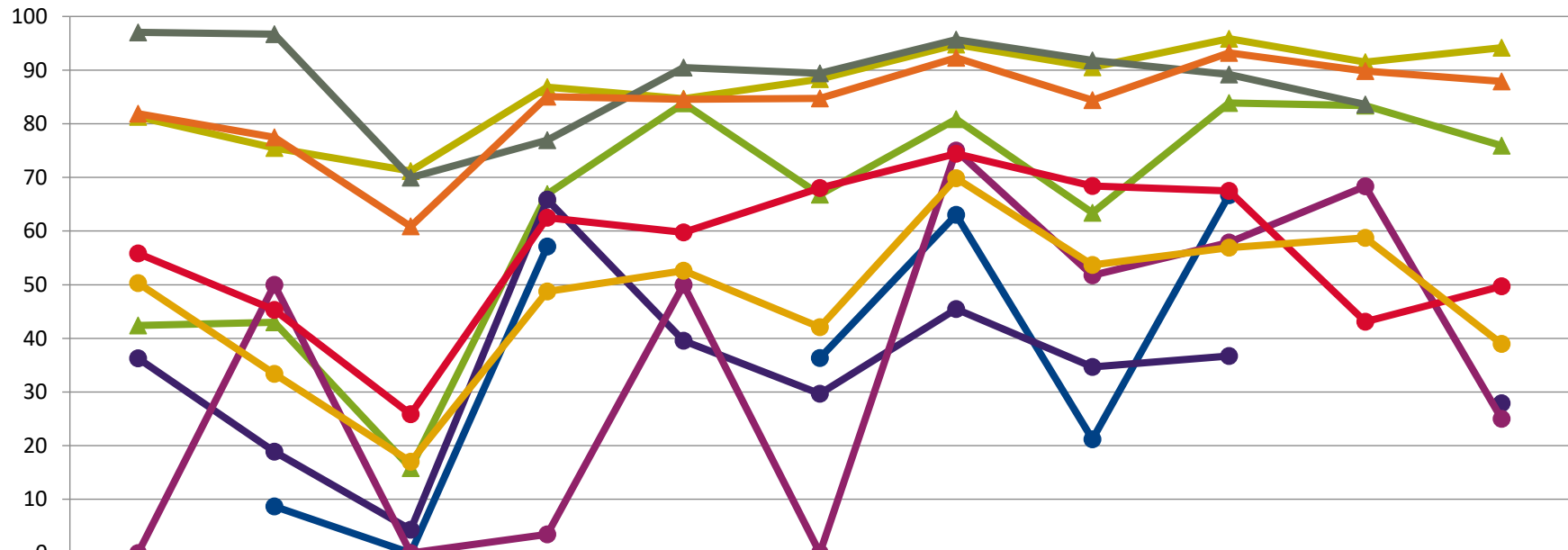
	Fichte	Tanne	Kiefer	sonst. Nadelholz	Buche	Eiche	Edellaubholz	sonst. Laubholz	Nadelholz ges.	Laubholz ges.
1991	76,3	1,5	6,0			4,0	0,1	11,1	84,8	15,2
1994	58,8	3,8	12,2		0,9	9,4	0,1	13,3	76,3	23,7
1997	65,8	17,1	9,7		0,0	2,6	0,3	4,3	92,8	7,2
2000	84,7	8,1	0,7		0,4	2,3	1,6	2,2	93,5	6,5
2003	81,4	9,9	1,2			2,4	0,4	4,6	92,6	7,4
2006	71,5	15,6	3,7		1,2	5,1	0,1	2,8	90,9	9,1
2009	65,5	14,6	1,0	0,6	1,9	2,3	7,0	7,2	81,6	18,4
2012	63,1	19,2	2,4	0,0	1,6	3,7	1,4	8,6	84,6	15,4
2015	60,3	18,9	2,1	4,6	4,0	4,4	1,1	4,6	85,9	14,1
2018	63,9	13,0	3,4	0,3			12,2	5,9	80,6	19,4
2021	49,7	27,0		0,9		5,8	3,8	9,7	79,9	20,1

**Baumartengruppe**

**Zeitreihe der Anteile der Pflanzen ohne Verbiss und ohne Fegeschäden**  
**Höhenbereich: ab 20 Zentimeter bis zur maximalen Verbisshöhe**  
**Hegegemeinschaft 287 - Frontenhausen (Landkreis Dingolfing-Landau)**

2021

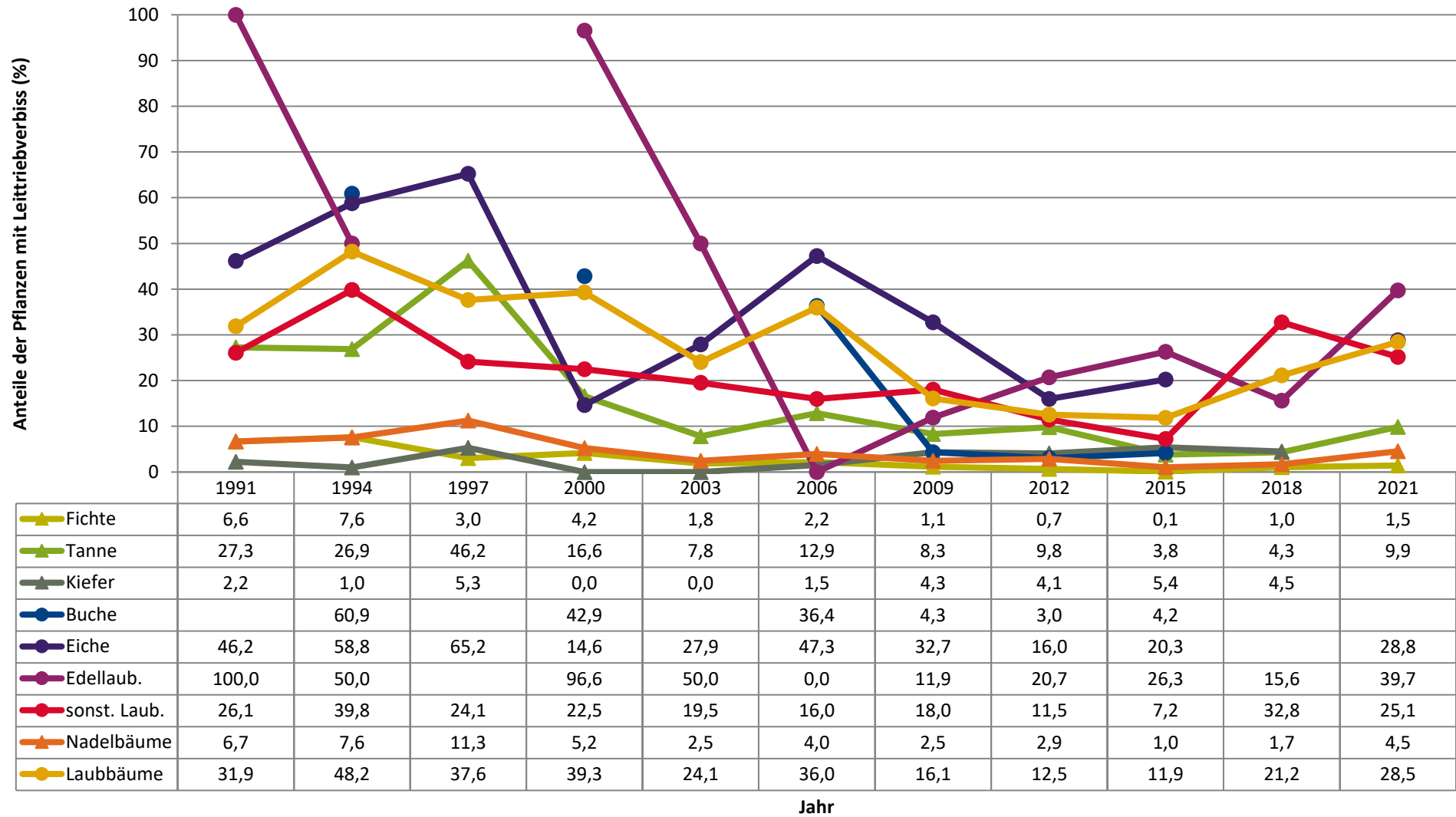
Anteile der unverbissenen und unverfegten Pflanzen (%)



	1991	1994	1997	2000	2003	2006	2009	2012	2015	2018	2021
▲ Fichte	81,3	75,5	71,2	86,8	84,7	88,3	94,8	90,5	95,9	91,5	94,2
▲ Tanne	42,4	43,0	15,8	66,9	83,8	66,8	80,9	63,4	83,9	83,4	75,9
▲ Kiefer	97,0	96,7	70,0	76,9	90,5	89,4	95,7	91,8	89,2	83,6	
● Buche		8,7	0,0	57,1		36,4	63,0	21,2	66,7		
● Eiche	36,3	18,9	4,3	65,9	39,5	29,7	45,5	34,7	36,7		27,9
● Edellaub.	0,0	50,0	0,0	3,4	50,0	0,0	75,0	51,7	57,9	68,4	25,0
● sonst. Laub.	55,8	45,3	25,9	62,5	59,8	68,0	74,4	68,4	67,5	43,1	49,7
▲ Nadelbäume	81,9	77,5	60,9	85,0	84,6	84,7	92,3	84,4	93,2	89,8	87,9
● Laubbäume	50,3	33,4	17,0	48,7	52,6	42,1	69,8	53,7	56,9	58,7	39,0

Jahr

**Zeitreihe der Anteile der Pflanzen mit Leittriebverbiss**  
**Höhenbereich: ab 20 Zentimeter bis zur maximalen Verbisshöhe**  
**Hegegemeinschaft 287 - Frontenhausen (Landkreis Dingolfing-Landau)**





**Anteile der Baumartengruppen in den verschiedenen Höhenstufen**  
**Verteilung der Pflanzen ab 20 Zentimeter bis zur maximalen Verbisshöhe auf drei Höhenstufen**  
**Hegegemeinschaft 287 - Frontenhausen (Landkreis Dingolfing-Landau)**

2021

Baumartengruppe	Aufgenommene Pflanzen insgesamt						Pflanzen ohne Verbiss und ohne Fegeschaden						Pflanzen mit Verbiss und/oder Fegeschaden					
	20 - 49,9 cm		50 - 79,9 cm		80 cm - max. Verbisshöhe		20 - 49,9 cm		50 - 79,9 cm		80 cm - max. Verbisshöhe		20 - 49,9 cm		50 - 79,9 cm		80 cm - max. Verbisshöhe	
	Anzahl	Anteil (%)	Anzahl	Anteil (%)	Anzahl	Anteil (%)	Anzahl	Anteil (%)	Anzahl	Anteil (%)	Anzahl	Anteil (%)	Anzahl	Anteil (%)	Anzahl	Anteil (%)	Anzahl	Anteil (%)
Fichte	577	51,9	238	48,8	79	39,3	546	94,6	223	93,7	73	92,4	31	5,4	15	6,3	6	7,6
Tanne	338	30,4	106	21,7	42	20,9	265	78,4	74	69,8	30	71,4	73	21,6	32	30,2	12	28,6
Kiefer	24	2,2	9	1,8	8	4	22	91,7	8	88,9	8	100	2	8,3	1	11,1	0	0
Sonstiges Nadelholz	5	0,5	3	0,6	9	4,5	3	60	3	100	9	100	2	40	0	0	0	0
Nadelholz gesamt	944	85	356	73	138	68,7	836	88,6	308	86,5	120	87	108	11,4	48	13,5	18	13
Buche	4	0,4	5	1	6	3	3	75	3	60	2	33,3	1	25	2	40	4	66,7
Eiche	50	4,5	42	8,6	12	6	13	26	8	19	8	66,7	37	74	34	81	4	33,3
Edellaubholz	35	3,2	23	4,7	10	5	13	37,1	2	8,7	2	20	22	62,9	21	91,3	8	80
Sonstiges Laubholz	78	7	62	12,7	35	17,4	30	38,5	30	48,4	27	77,1	48	61,5	32	51,6	8	22,9
Laubholz gesamt	167	15	132	27	63	31,3	59	35,3	43	32,6	39	61,9	108	64,7	89	67,4	24	38,1
Alle Baumarten	1111	100	488	100	201	100	895	80,6	351	71,9	159	79,1	216	19,4	137	28,1	42	20,9