

Auswertung der Verjüngungsinventur 2021 für die Hegegemeinschaft 288 - Moosthenning (Landkreis Dingolfing-Landau)

2021

Anzahl der erfassten Verjüngungsflächen: 31, davon ungeschützt: 14, teilweise geschützt: 0, vollständig geschützt: 17

Verjüngungspflanzen ab 20 Zentimeter Höhe bis zur maximalen Verbisshöhe

Baumartengruppe	Aufgenommene Pflanzen insgesamt		Pflanzen ohne Verbiss und ohne Fegeschaden		Pflanzen mit Verbiss und/oder Fegeschaden		Pflanzen mit Leittriebverbiss		Pflanzen mit Verbiss im oberen Drittel		Pflanzen mit Fegeschaden	
	Anzahl	Anteil (%)	Anzahl	Anteil (%)	Anzahl	Anteil (%)	Anzahl	Anteil (%)	Anzahl	Anteil (%)	Anzahl	Anteil (%)
Fichte	417	39,7	321	77	96	23	19	4,6	96	23	0	0
Tanne	10	1	4	40	6	60	0	0	6	60	0	0
Kiefer	13	1,2	5	38,5	8	61,5	3	23,1	8	61,5	0	0
Sonst. Nadelholz	4	0,4	3	75	1	25	0	0	0	0	1	25
Nadelholz gesamt	444	42,3	333	75	111	25	22	5	110	24,8	1	0,2
Buche	58	5,5	39	67,2	19	32,8	4	6,9	19	32,8	0	0
Eiche	21	2	10	47,6	11	52,4	6	28,6	11	52,4	0	0
Edellaubholz	513	48,9	330	64,3	183	35,7	88	17,2	183	35,7	0	0
Sonst. Laubholz	14	1,3	4	28,6	10	71,4	4	28,6	10	71,4	0	0
Laubholz gesamt	606	57,7	383	63,2	223	36,8	102	16,8	223	36,8	0	0
Alle Baumarten	1050	100	716	68,2	334	31,8	124	11,8	333	31,7	1	0,1

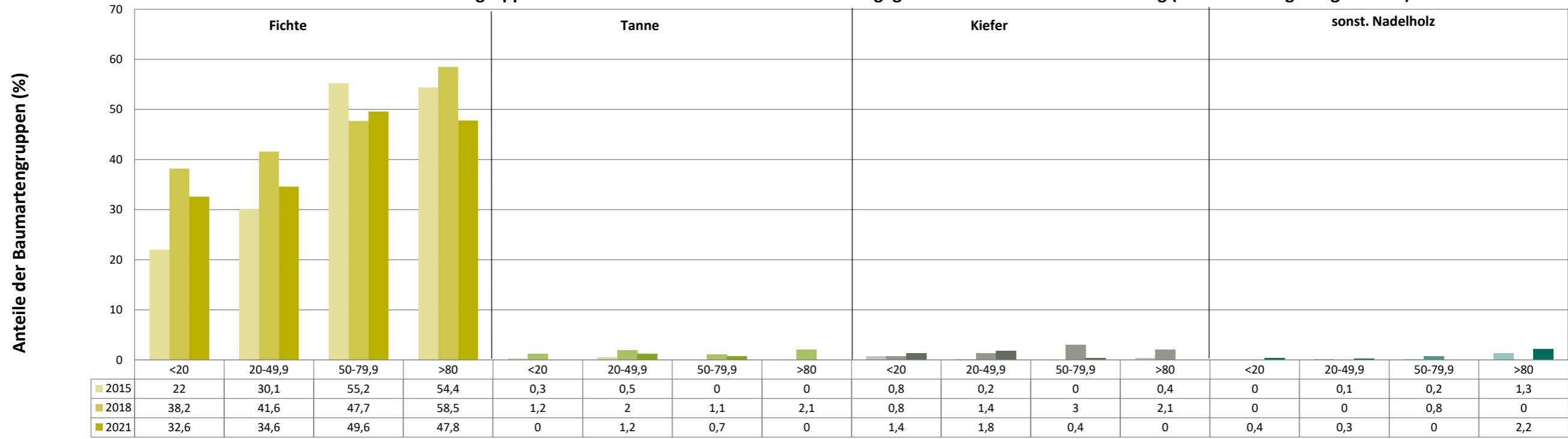
Verjüngungspflanzen kleiner 20 Zentimeter Höhe

Baumartengruppe	Aufgenommene Pflanzen insgesamt		Pflanzen ohne Verbiss im oberen Drittel		Pflanzen mit Verbiss im oberen Drittel	
	Anzahl	Anteil (%)	Anzahl	Anteil (%)	Anzahl	Anteil (%)
Fichte	90	32,6	87	96,7	3	3,3
Tanne	0	0	0	0	0	0
Kiefer	4	1,4	2	50	2	50
Sonst. Nadelholz	1	0,4	1	100	0	0
Nadelholz gesamt	95	34,4	90	94,7	5	5,3
Buche	21	7,6	17	81	4	19
Eiche	8	2,9	4	50	4	50
Edellaubholz	150	54,3	141	94	9	6
Sonst. Laubholz	2	0,7	1	50	1	50
Laubholz gesamt	181	65,6	163	90,1	18	9,9
Alle Baumarten	276	100	253	91,7	23	8,3

Verjüngungspflanzen über Verbisshöhe (Erhebung von Fegeschäden)

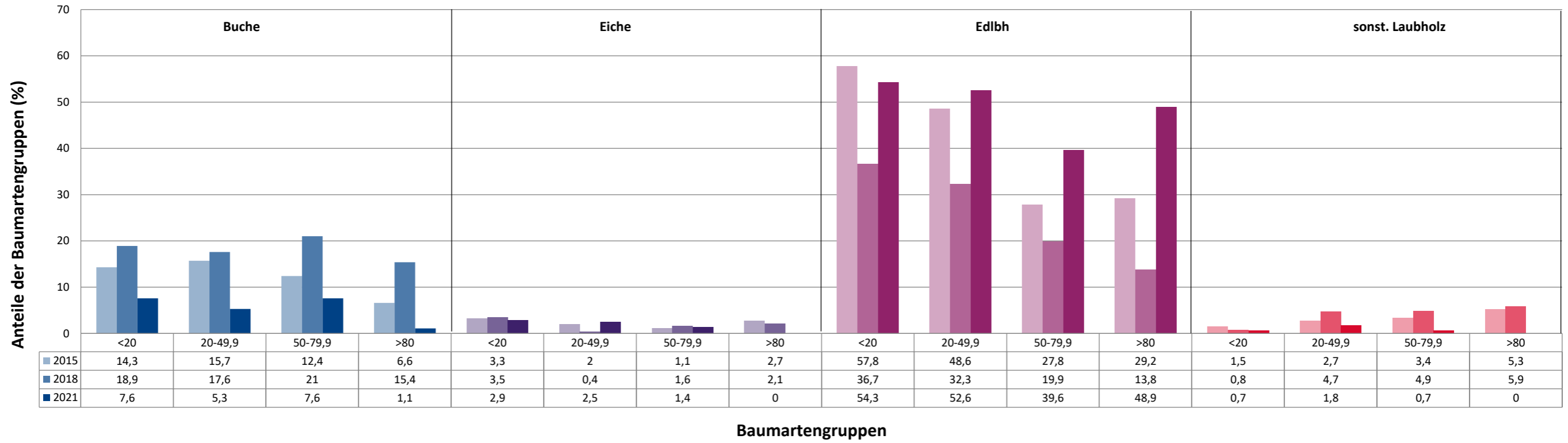
Baumartengruppe	Aufgenommene Pflanzen insgesamt		Pflanzen ohne Fegeschaden		Pflanzen mit Fegeschaden	
	Anzahl	Anteil (%)	Anzahl	Anteil (%)	Anzahl	Anteil (%)
Fichte	6	16,7	6	100	0	0
Tanne	0	0	0	0	0	0
Kiefer	0	0	0	0	0	0
Sonst. Nadelholz	0	0	0	0	0	0
Nadelholz gesamt	6	16,7	6	100	0	0
Buche	2	5,6	2	100	0	0
Eiche	0	0	0	0	0	0
Edellaubholz	26	72,2	23	88,5	3	11,5
Sonst. Laubholz	2	5,6	2	100	0	0
Laubholz gesamt	30	83,3	27	90	3	10
Alle Baumarten	36	100	33	91,7	3	8,3

Anteile der Baumartengruppen in verschiedenen Höhenstufen für die Hegegemeinschaft 288 - Moosthenning (Landkreis Dingolfing-Landau)

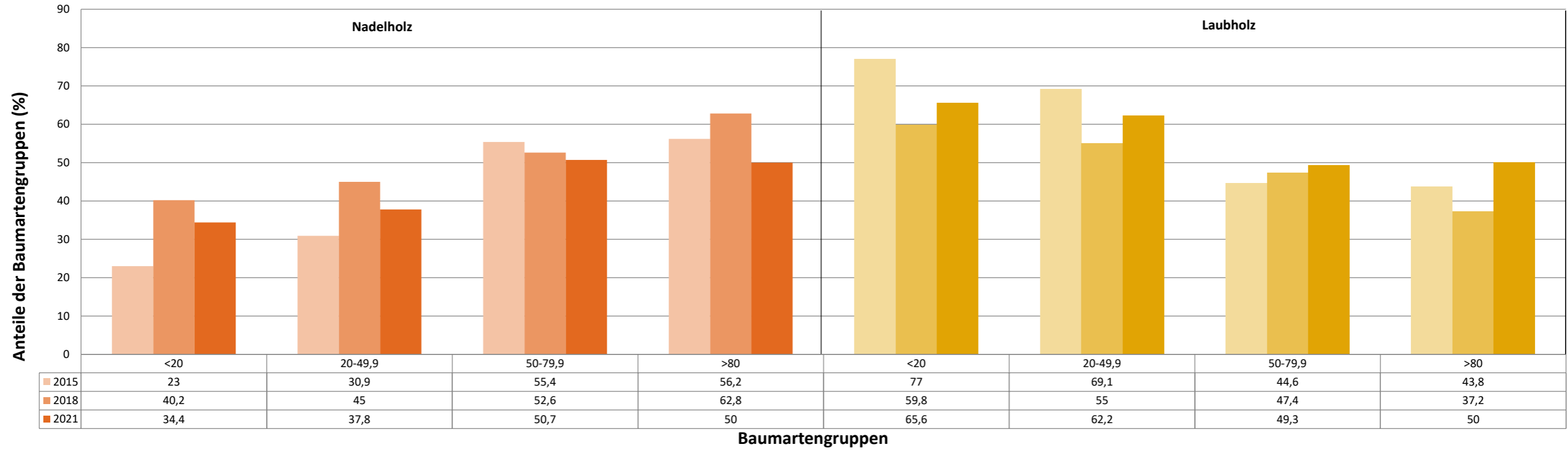


Baumartengruppen

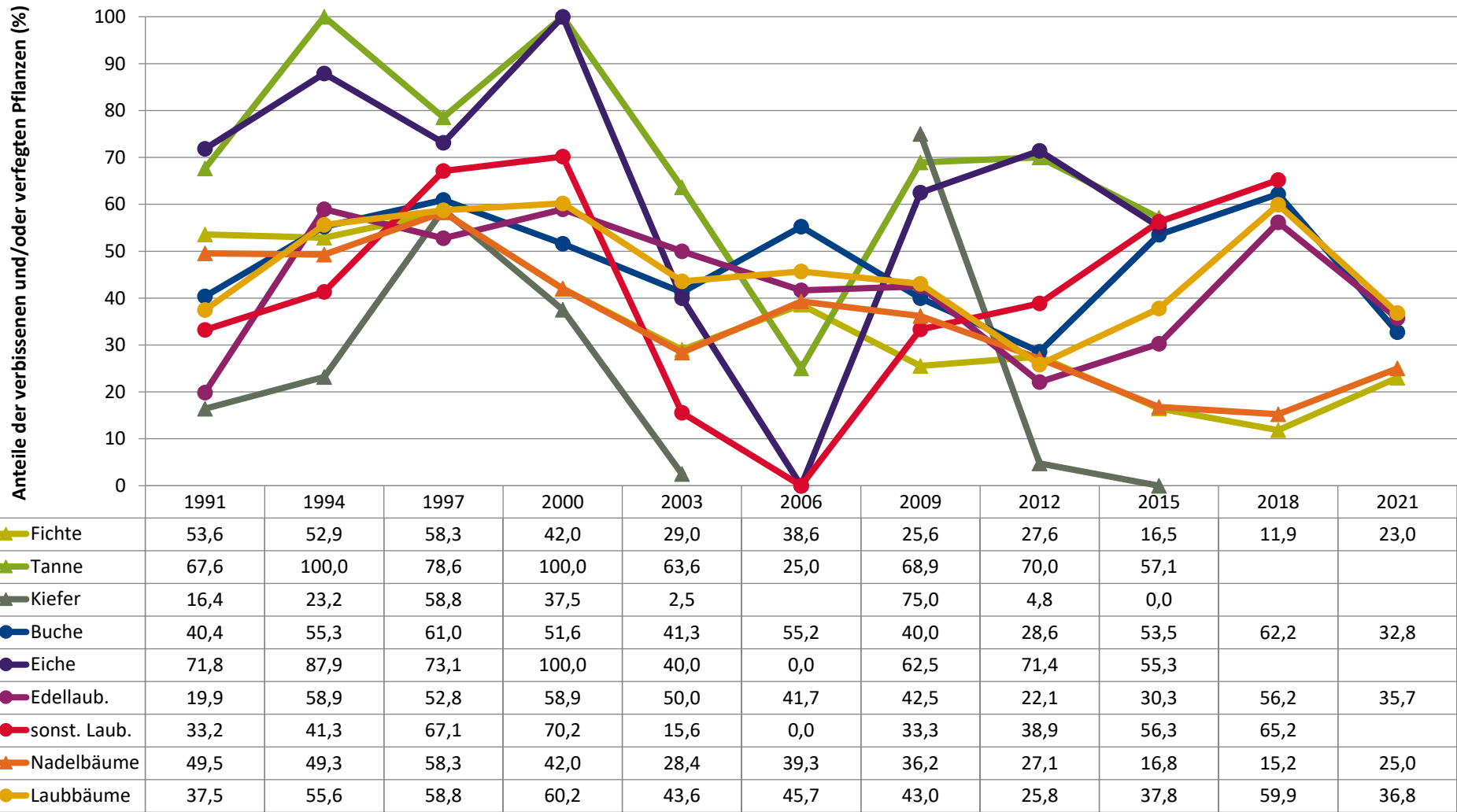
Anteile der Baumartengruppen in verschiedenen Höhenstufen für die Hegegemeinschaft 288 - Moosthenning (Landkreis Dingolfing-Landau)



Anteile der Baumartengruppen in verschiedenen Höhenstufen für die Hegegemeinschaft 288 - Moosthenning (Landkreis Dingolfing-Landau)



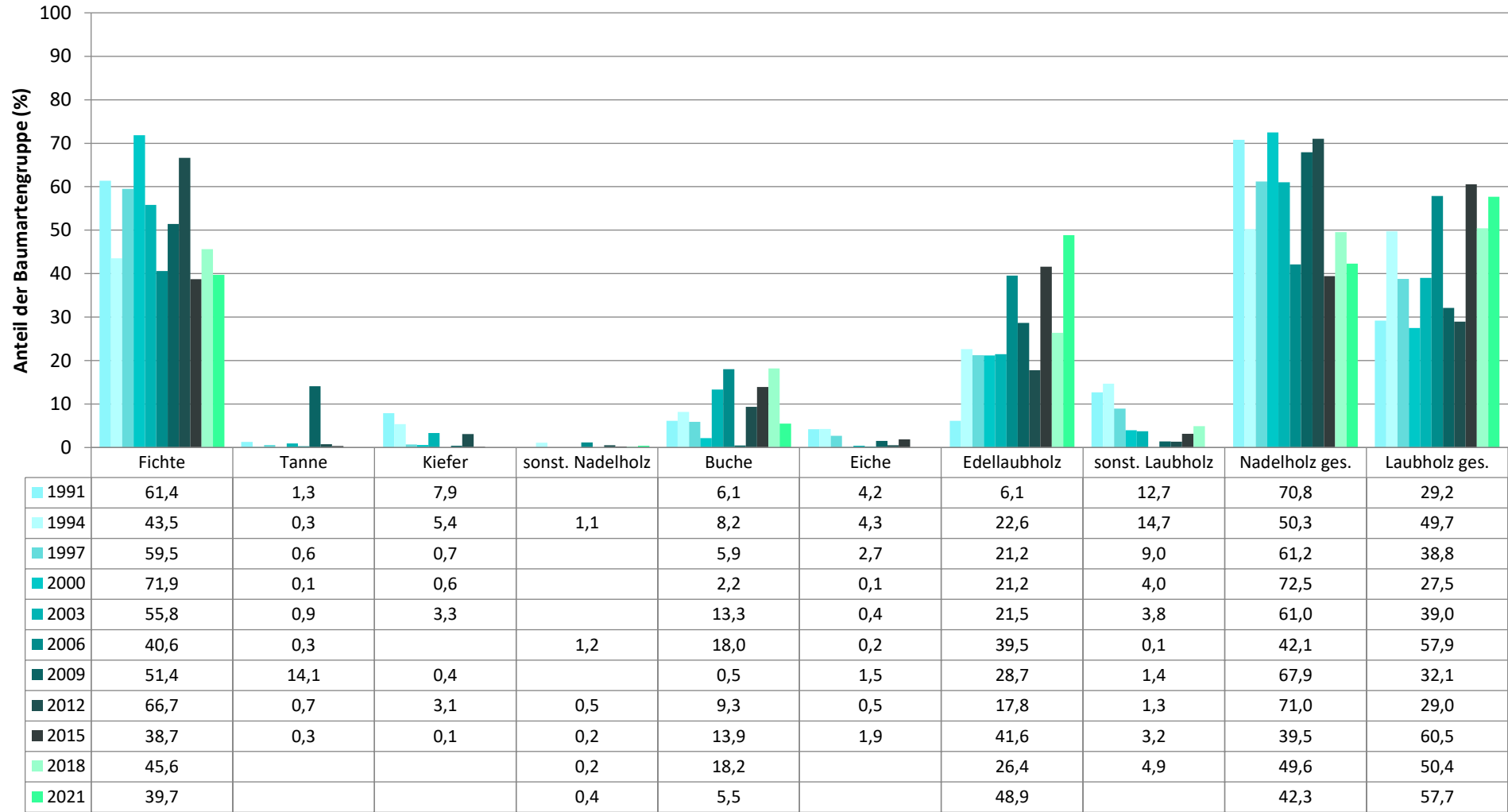
Zeitreihe der Anteile der Pflanzen mit Verbiss und/oder Fegeschäden
Höhenbereich: ab 20 Zentimeter bis zur maximalen Verbisshöhe
Hegegemeinschaft 288 - Moosthenning (Landkreis Dingolfing-Landau)



Jahr

Zeitreihe der Baumartenanteile der aufgenommenen Verjüngungspflanzen
Höhenbereich: ab 20 Zentimeter Höhe bis zur maximalen Verbisshöhe
Hegegemeinschaft 288 - Moosthenning (Landkreis Dingolfing-Landau)

2021

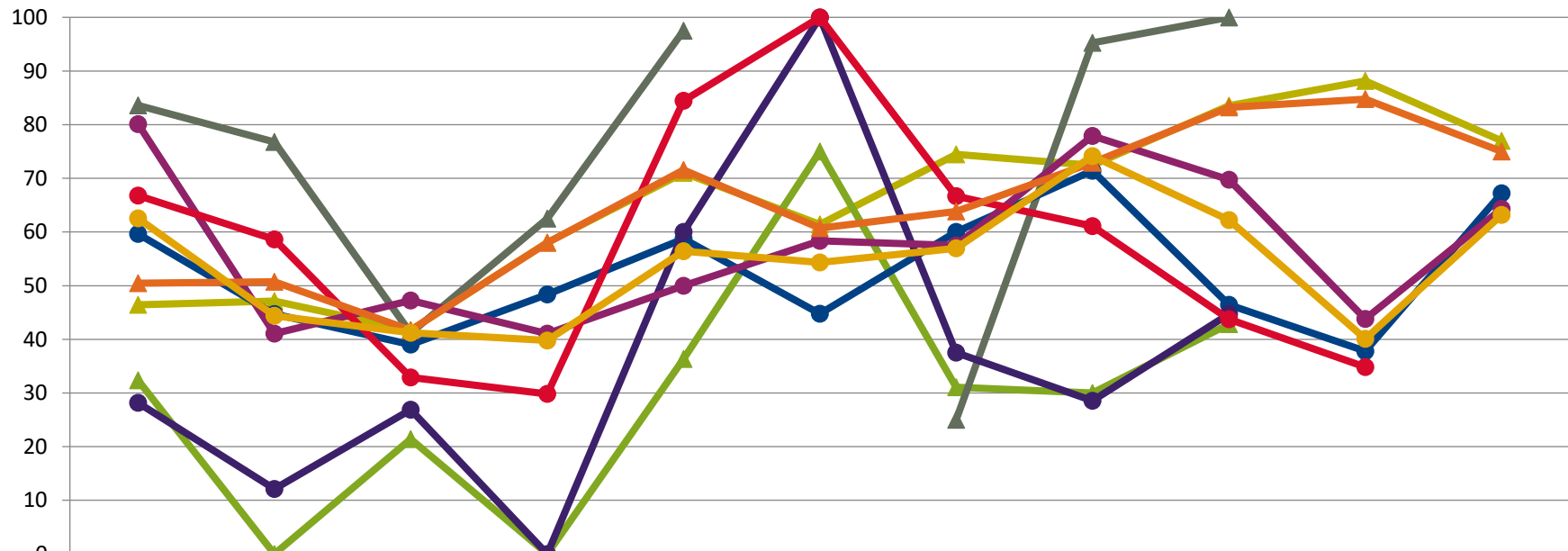


Baumartengruppe

**Zeitreihe der Anteile der Pflanzen ohne Verbiss und ohne Fegeschäden
Höhenbereich: ab 20 Zentimeter bis zur maximalen Verbisshöhe
Hegegemeinschaft 288 - Moosthenning (Landkreis Dingolfing-Landau)**

2021

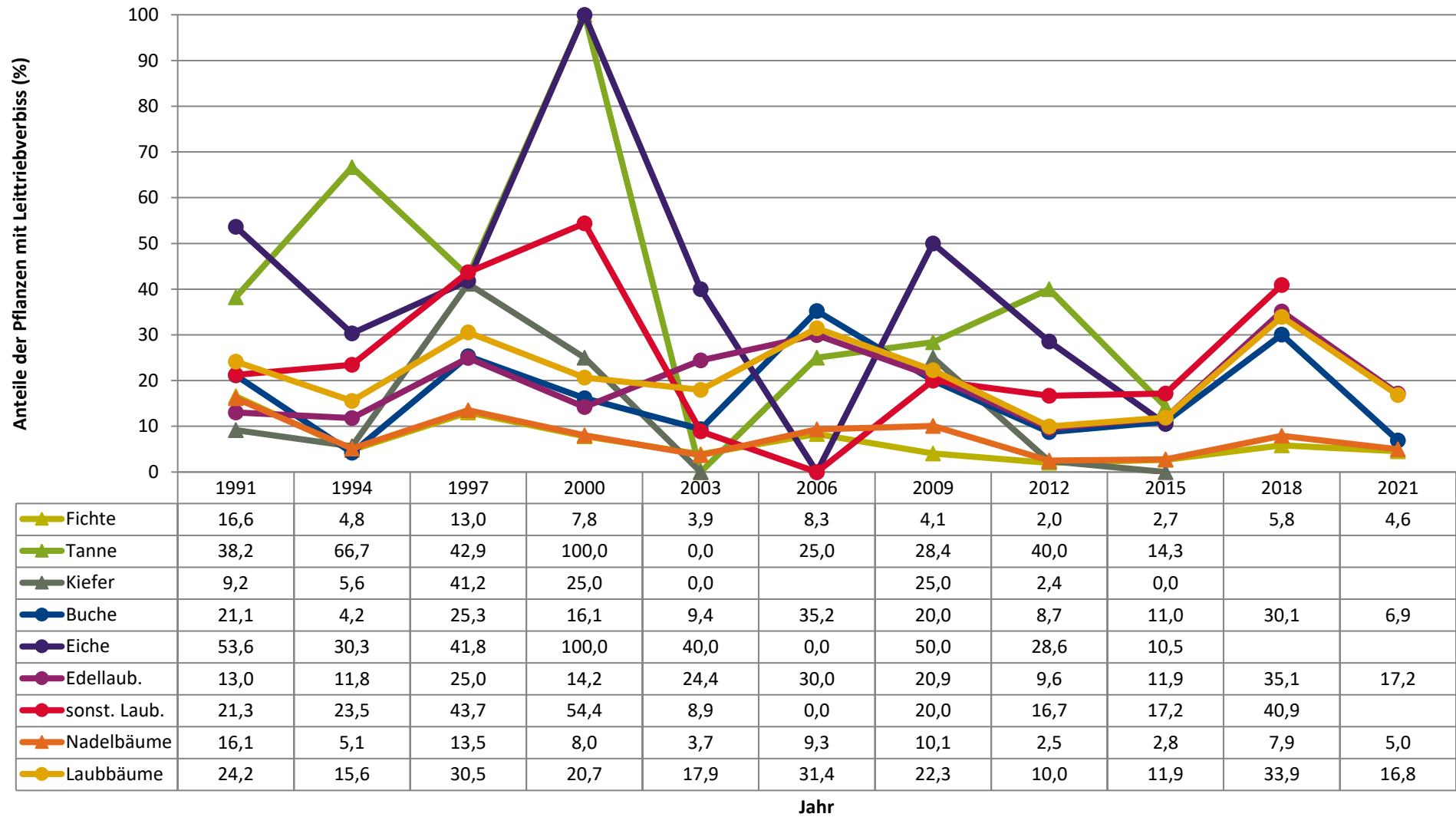
Anteile der unverbissenen und unverfegten Pflanzen (%)



	1991	1994	1997	2000	2003	2006	2009	2012	2015	2018	2021
▲ Fichte	46,4	47,1	41,7	58,0	71,0	61,4	74,4	72,4	83,5	88,1	77,0
▲ Tanne	32,4	0,0	21,4	0,0	36,4	75,0	31,1	30,0	42,9		
▲ Kiefer	83,6	76,8	41,2	62,5	97,5		25,0	95,2	100,0		
● Buche	59,6	44,7	39,0	48,4	58,8	44,8	60,0	71,4	46,5	37,8	67,2
● Eiche	28,2	12,1	26,9	0,0	60,0	100,0	37,5	28,6	44,7		
● Edellaub.	80,1	41,1	47,2	41,1	50,0	58,3	57,5	77,9	69,7	43,8	64,3
● sonst. Laub.	66,8	58,7	32,9	29,8	84,4	100,0	66,7	61,1	43,8	34,8	
▲ Nadelbäume	50,5	50,7	41,7	58,0	71,6	60,7	63,8	72,9	83,2	84,8	75,0
● Laubbäume	62,5	44,4	41,3	39,8	56,4	54,3	57,0	74,2	62,2	40,1	63,2

Jahr

Zeitreihe der Anteile der Pflanzen mit Leittriebverbiss
Höhenbereich: ab 20 Zentimeter bis zur maximalen Verbisshöhe
Hegegemeinschaft 288 - Moosthenning (Landkreis Dingolfing-Landau)



Anteile der Baumartengruppen in den verschiedenen Höhenstufen
Verteilung der Pflanzen ab 20 Zentimeter bis zur maximalen Verbisshöhe auf drei Höhenstufen
Hegegemeinschaft 288 - Moosthenning (Landkreis Dingolfing-Landau)

2021

Baumartengruppe	Aufgenommene Pflanzen insgesamt						Pflanzen ohne Verbiss und ohne Fegeschaden						Pflanzen mit Verbiss und/oder Fegeschaden					
	20 - 49,9 cm		50 - 79,9 cm		80 cm - max. Verbisshöhe		20 - 49,9 cm		50 - 79,9 cm		80 cm - max. Verbisshöhe		20 - 49,9 cm		50 - 79,9 cm		80 cm - max. Verbisshöhe	
	Anzahl	Anteil (%)	Anzahl	Anteil (%)	Anzahl	Anteil (%)	Anzahl	Anteil (%)	Anzahl	Anteil (%)	Anzahl	Anteil (%)	Anzahl	Anteil (%)	Anzahl	Anteil (%)	Anzahl	Anteil (%)
Fichte	236	34,6	138	49,6	43	47,8	172	72,9	110	79,7	39	90,7	64	27,1	28	20,3	4	9,3
Tanne	8	1,2	2	0,7	0	0	2	25	2	100	0	0	6	75	0	0	0	0
Kiefer	12	1,8	1	0,4	0	0	5	41,7	0	0	0	0	7	58,3	1	100	0	0
Sonstiges Nadelholz	2	0,3	0	0	2	2,2	2	100	0	0	1	50	0	0	0	0	1	50
Nadelholz gesamt	258	37,8	141	50,7	45	50	181	70,2	112	79,4	40	88,9	77	29,8	29	20,6	5	11,1
Buche	36	5,3	21	7,6	1	1,1	22	61,1	16	76,2	1	100	14	38,9	5	23,8	0	0
Eiche	17	2,5	4	1,4	0	0	9	52,9	1	25	0	0	8	47,1	3	75	0	0
Edellaubholz	359	52,6	110	39,6	44	48,9	249	69,4	52	47,3	29	65,9	110	30,6	58	52,7	15	34,1
Sonstiges Laubholz	12	1,8	2	0,7	0	0	3	25	1	50	0	0	9	75	1	50	0	0
Laubholz gesamt	424	62,2	137	49,3	45	50	283	66,7	70	51,1	30	66,7	141	33,3	67	48,9	15	33,3
Alle Baumarten	682	100	278	100	90	100	464	68	182	65,5	70	77,8	218	32	96	34,5	20	22,2