

Auswertung der Verjüngungsinventur 2021 für die Hegegemeinschaft 289 - Mengkofen (Landkreis Dingolfing-Landau)

2021

Anzahl der erfassten Verjüngungsflächen: 40, davon ungeschützt: 23, teilweise geschützt: 2, vollständig geschützt: 15

Verjüngungspflanzen ab 20 Zentimeter Höhe bis zur maximalen Verbisshöhe

Baumartengruppe	Aufgenommene Pflanzen insgesamt		Pflanzen ohne Verbiss und ohne Fegeschaden		Pflanzen mit Verbiss und/oder Fegeschaden		Pflanzen mit Leittriebverbiss		Pflanzen mit Verbiss im oberen Drittel		Pflanzen mit Fegeschaden	
	Anzahl	Anteil (%)	Anzahl	Anteil (%)	Anzahl	Anteil (%)	Anzahl	Anteil (%)	Anzahl	Anteil (%)	Anzahl	Anteil (%)
Fichte	1098	58,6	844	76,9	254	23,1	22	2	254	23,1	0	0
Tanne	25	1,3	10	40	15	60	5	20	15	60	0	0
Kiefer	29	1,5	19	65,5	10	34,5	2	6,9	2	6,9	8	27,6
Sonst. Nadelholz	25	1,3	14	56	11	44	7	28	11	44	0	0
Nadelholz gesamt	1177	62,8	887	75,4	290	24,6	36	3,1	282	24	8	0,7
Buche	314	16,7	148	47,1	166	52,9	16	5,1	166	52,9	0	0
Eiche	48	2,6	2	4,2	46	95,8	30	62,5	46	95,8	1	2,1
Edellaubholz	265	14,1	143	54	122	46	58	21,9	122	46	0	0
Sonst. Laubholz	71	3,8	32	45,1	39	54,9	16	22,5	39	54,9	0	0
Laubholz gesamt	698	37,2	325	46,6	373	53,4	120	17,2	373	53,4	1	0,1
Alle Baumarten	1875	100	1212	64,6	663	35,4	156	8,3	655	34,9	9	0,5

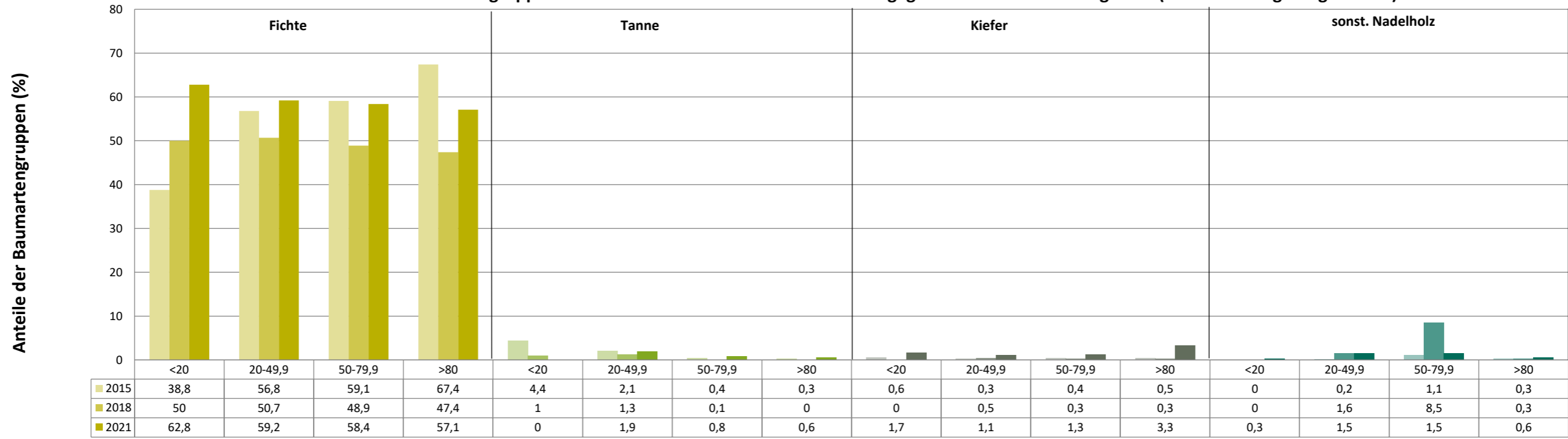
Verjüngungspflanzen kleiner 20 Zentimeter Höhe

Baumartengruppe	Aufgenommene Pflanzen insgesamt		Pflanzen ohne Verbiss im oberen Drittel		Pflanzen mit Verbiss im oberen Drittel	
	Anzahl	Anteil (%)	Anzahl	Anteil (%)	Anzahl	Anteil (%)
Fichte	221	62,8	218	98,6	3	1,4
Tanne	0	0	0	0	0	0
Kiefer	6	1,7	5	83,3	1	16,7
Sonst. Nadelholz	1	0,3	0	0	1	100
Nadelholz gesamt	228	64,8	223	97,8	5	2,2
Buche	67	19	59	88,1	8	11,9
Eiche	7	2	4	57,1	3	42,9
Edellaubholz	41	11,6	35	85,4	6	14,6
Sonst. Laubholz	9	2,6	7	77,8	2	22,2
Laubholz gesamt	124	35,2	105	84,7	19	15,3
Alle Baumarten	352	100	328	93,2	24	6,8

Verjüngungspflanzen über Verbisshöhe (Erhebung von Fegeschäden)

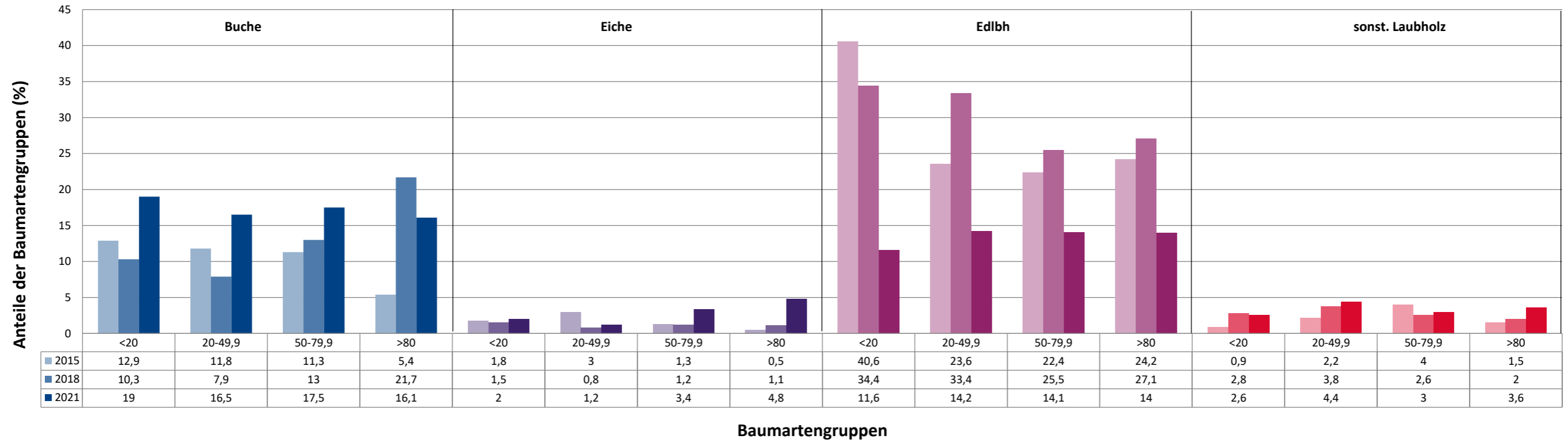
Baumartengruppe	Aufgenommene Pflanzen insgesamt		Pflanzen ohne Fegeschaden		Pflanzen mit Fegeschaden	
	Anzahl	Anteil (%)	Anzahl	Anteil (%)	Anzahl	Anteil (%)
Fichte	102	55,7	102	100	0	0
Tanne	0	0	0	0	0	0
Kiefer	3	1,6	1	33,3	2	66,7
Sonst. Nadelholz	2	1,1	2	100	0	0
Nadelholz gesamt	107	58,5	105	98,1	2	1,9
Buche	15	8,2	15	100	0	0
Eiche	9	4,9	9	100	0	0
Edellaubholz	42	23	40	95,2	2	4,8
Sonst. Laubholz	10	5,5	10	100	0	0
Laubholz gesamt	76	41,5	74	97,4	2	2,6
Alle Baumarten	183	100	179	97,8	4	2,2

Anteile der Baumartengruppen in verschiedenen Höhenstufen für die Hegegemeinschaft 289 - Mengkofen (Landkreis Dingolfing-Landau)

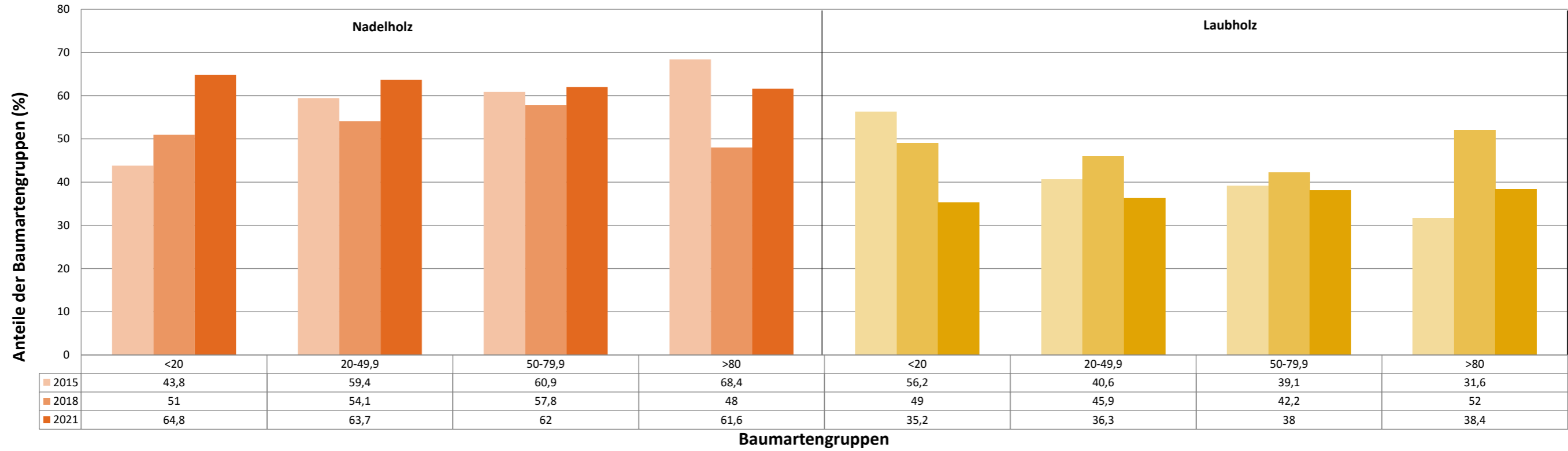


Baumartengruppen

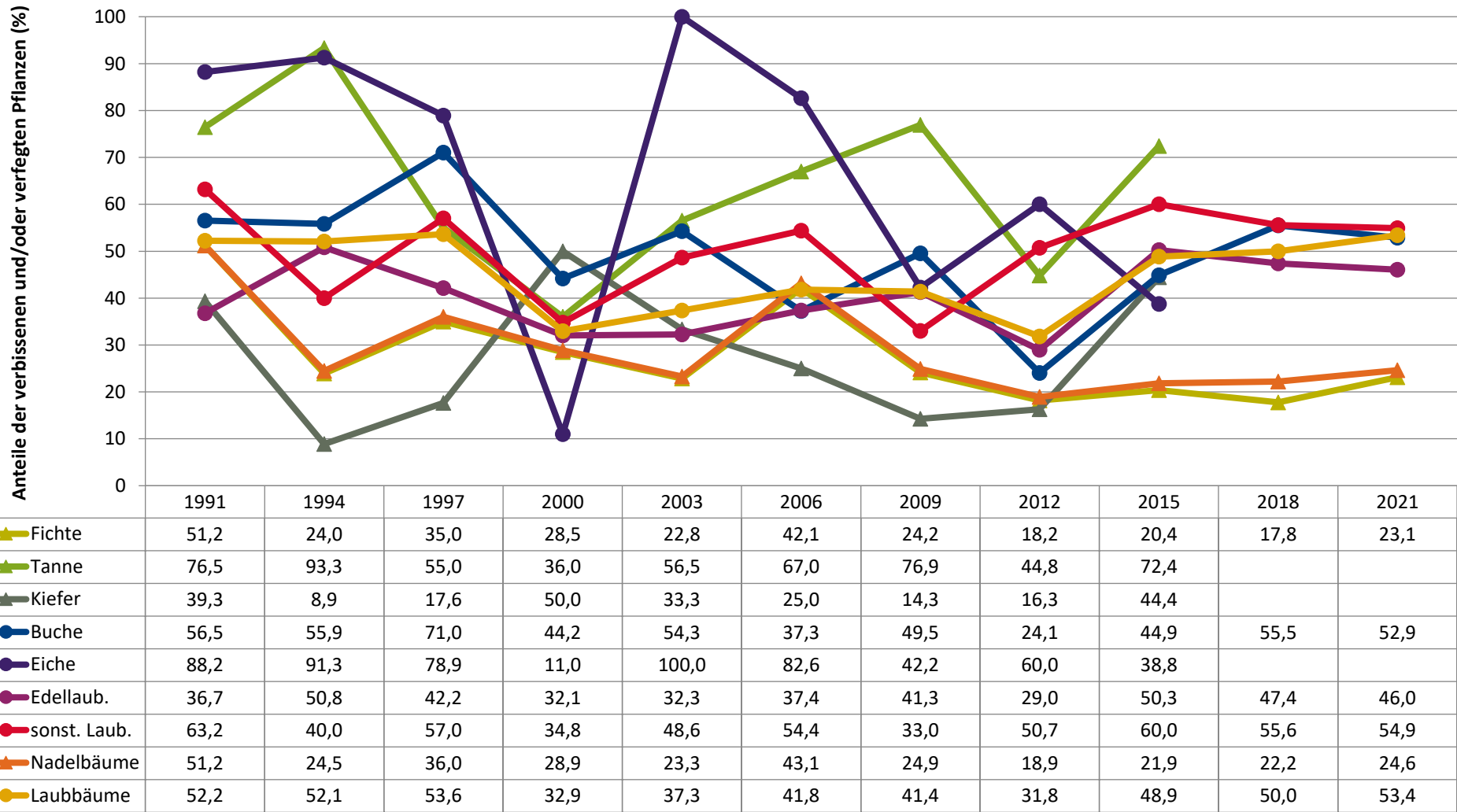
Anteile der Baumartengruppen in verschiedenen Höhenstufen für die Hegegemeinschaft 289 - Mengkofen (Landkreis Dingolfing-Landau)



Anteile der Baumartengruppen in verschiedenen Höhenstufen für die Hegegemeinschaft 289 - Mengkofen (Landkreis Dingolfing-Landau)



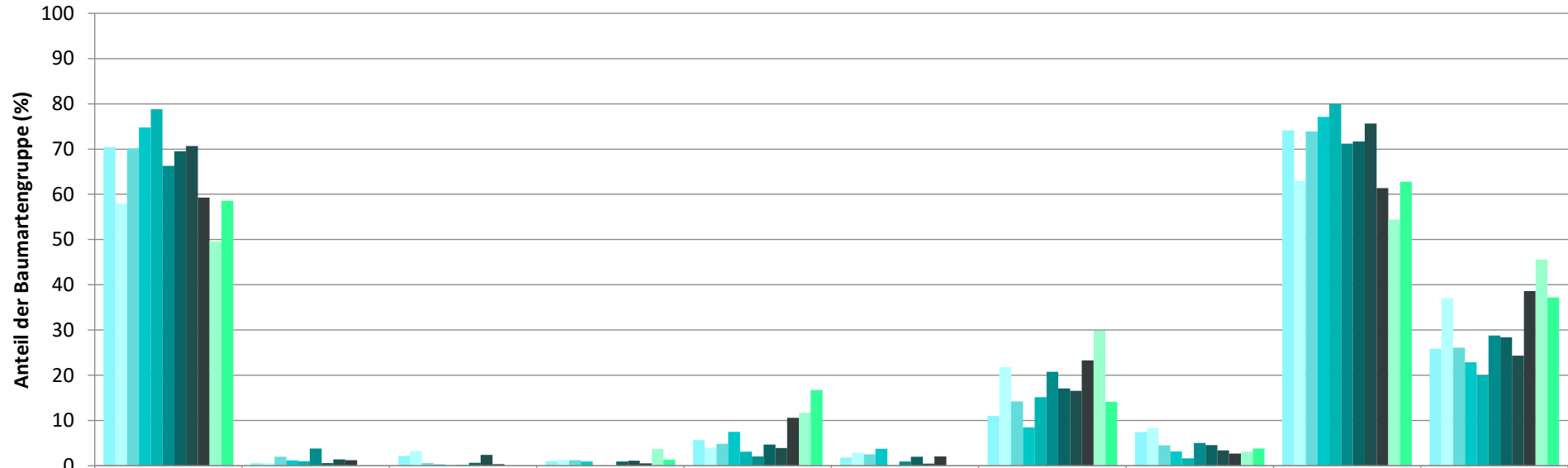
Zeitreihe der Anteile der Pflanzen mit Verbiss und/oder Fegeschäden
Höhenbereich: ab 20 Zentimeter bis zur maximalen Verbisshöhe
Hegegemeinschaft 289 - Mengkofen (Landkreis Dingolfing-Landau)



Jahr

Zeitreihe der Baumartenanteile der aufgenommenen Verjüngungspflanzen
Höhenbereich: ab 20 Zentimeter Höhe bis zur maximalen Verbisshöhe
Hegegemeinschaft 289 - Mengkofen (Landkreis Dingolfing-Landau)

2021

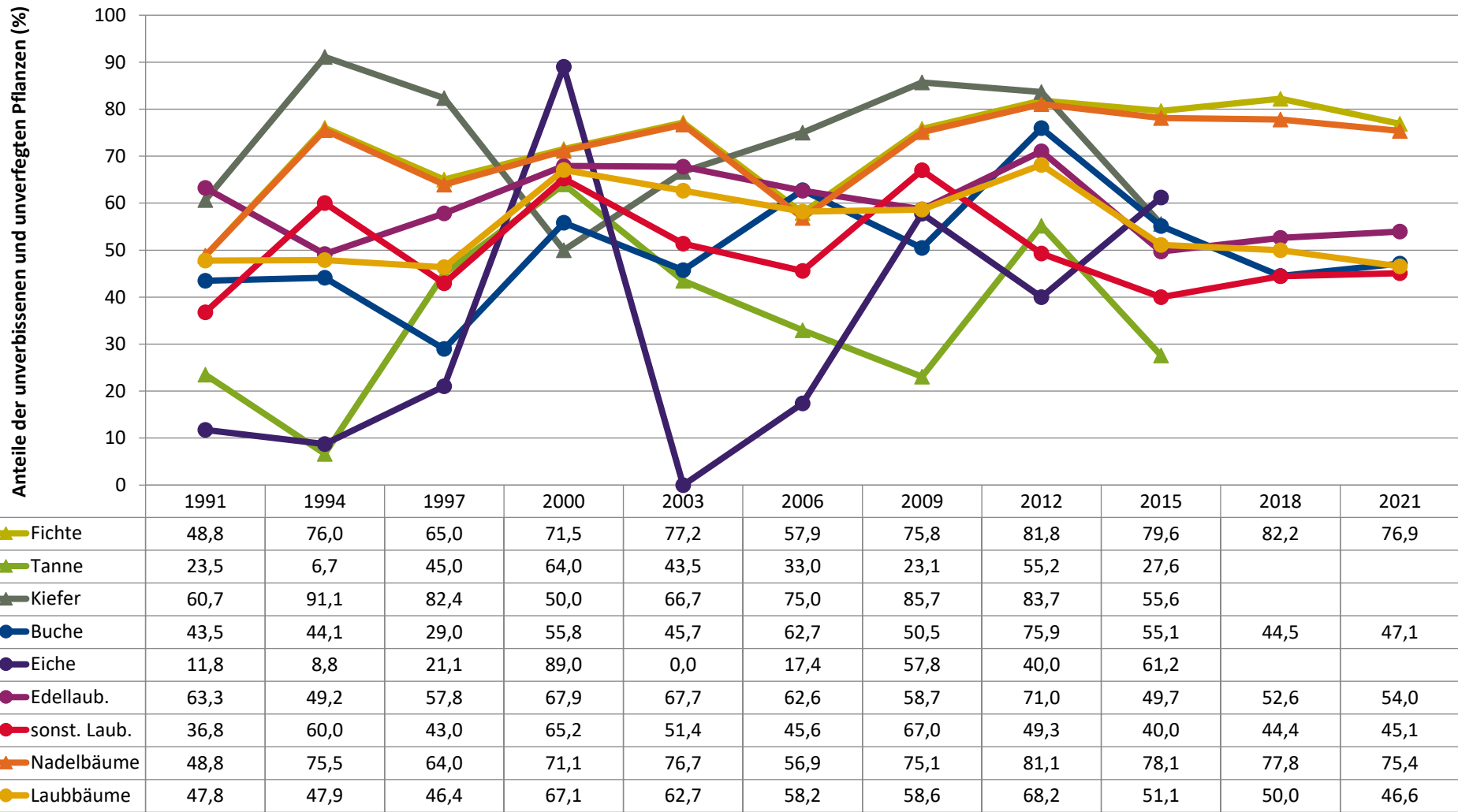


	Fichte	Tanne	Kiefer	sonst. Nadelholz	Buche	Eiche	Edellaubholz	sonst. Laubholz	Nadelholz ges.	Laubholz ges.
1991	70,4	0,6	2,1	1,0	5,6	1,8	11,0	7,4	74,1	25,9
1994	57,9	0,5	3,2	1,3	4,0	2,9	21,8	8,3	63,0	37,0
1997	70,1	2,0	0,6	1,2	4,8	2,5	14,2	4,5	73,9	26,1
2000	74,8	1,1	0,3	0,9	7,5	3,8	8,5	3,2	77,1	22,9
2003	78,8	1,0	0,1		3,1	0,1	15,2	1,6	80,0	20,0
2006	66,3	3,8	0,2		2,1	0,9	20,8	5,1	71,2	28,8
2009	69,5	0,6	0,6	0,9	4,7	2,0	17,1	4,6	71,6	28,4
2012	70,7	1,4	2,4	1,1	3,9	0,5	16,5	3,4	75,7	24,3
2015	59,3	1,2	0,4	0,5	10,6	2,0	23,3	2,7	61,4	38,6
2018	49,6			3,7	11,7		29,8	3,1	54,4	45,6
2021	58,6			1,3	16,7		14,1	3,8	62,8	37,2

Baumartengruppe

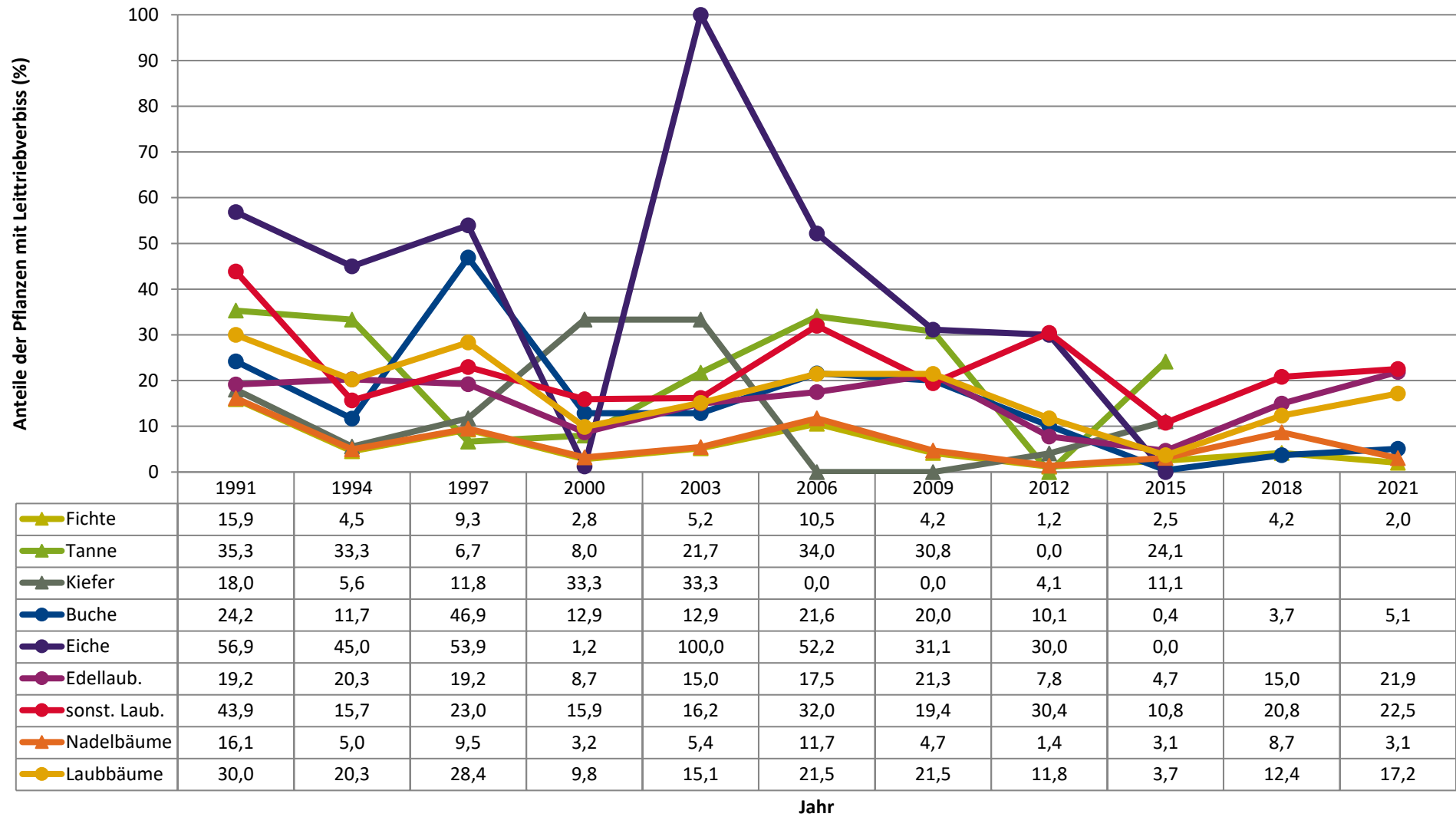
Zeitreihe der Anteile der Pflanzen ohne Verbiss und ohne Fegeschäden
Höhenbereich: ab 20 Zentimeter bis zur maximalen Verbisshöhe
Hegegemeinschaft 289 - Mengkofen (Landkreis Dingolfing-Landau)

2021



Jahr

Zeitreihe der Anteile der Pflanzen mit Leittriebverbiss
Höhenbereich: ab 20 Zentimeter bis zur maximalen Verbisshöhe
Hegegemeinschaft 289 - Mengkofen (Landkreis Dingolfing-Landau)



Anteile der Baumartengruppen in den verschiedenen Höhenstufen
Verteilung der Pflanzen ab 20 Zentimeter bis zur maximalen Verbisshöhe auf drei Höhenstufen
Hegegemeinschaft 289 - Mengkofen (Landkreis Dingolfing-Landau)

2021

Baumartengruppe	Aufgenommene Pflanzen insgesamt						Pflanzen ohne Verbiss und ohne Fegeschaden						Pflanzen mit Verbiss und/oder Fegeschaden					
	20 - 49,9 cm		50 - 79,9 cm		80 cm - max. Verbisshöhe		20 - 49,9 cm		50 - 79,9 cm		80 cm - max. Verbisshöhe		20 - 49,9 cm		50 - 79,9 cm		80 cm - max. Verbisshöhe	
	Anzahl	Anteil (%)	Anzahl	Anteil (%)	Anzahl	Anteil (%)	Anzahl	Anteil (%)	Anzahl	Anteil (%)	Anzahl	Anteil (%)	Anzahl	Anteil (%)	Anzahl	Anteil (%)	Anzahl	Anteil (%)
Fichte	550	59,2	356	58,4	192	57,1	483	87,8	231	64,9	130	67,7	67	12,2	125	35,1	62	32,3
Tanne	18	1,9	5	0,8	2	0,6	7	38,9	2	40	1	50	11	61,1	3	60	1	50
Kiefer	10	1,1	8	1,3	11	3,3	8	80	4	50	7	63,6	2	20	4	50	4	36,4
Sonstiges Nadelholz	14	1,5	9	1,5	2	0,6	9	64,3	5	55,6	0	0	5	35,7	4	44,4	2	100
Nadelholz gesamt	592	63,7	378	62	207	61,6	507	85,6	242	64	138	66,7	85	14,4	136	36	69	33,3
Buche	153	16,5	107	17,5	54	16,1	92	60,1	38	35,5	18	33,3	61	39,9	69	64,5	36	66,7
Eiche	11	1,2	21	3,4	16	4,8	2	18,2	0	0	0	0	9	81,8	21	100	16	100
Edellaubholz	132	14,2	86	14,1	47	14	87	65,9	28	32,6	28	59,6	45	34,1	58	67,4	19	40,4
Sonstiges Laubholz	41	4,4	18	3	12	3,6	17	41,5	8	44,4	7	58,3	24	58,5	10	55,6	5	41,7
Laubholz gesamt	337	36,3	232	38	129	38,4	198	58,8	74	31,9	53	41,1	139	41,2	158	68,1	76	58,9
Alle Baumarten	929	100	610	100	336	100	705	75,9	316	51,8	191	56,8	224	24,1	294	48,2	145	43,2