

Auswertung der Verjüngungsinventur 2021 für die Hegegemeinschaft 292 - Landau-Ettling (Landkreis Dingolfing-Landau)

2021

Anzahl der erfassten Verjüngungsflächen: 40, davon ungeschützt: 15, teilweise geschützt: 6, vollständig geschützt: 19

Verjüngungspflanzen ab 20 Zentimeter Höhe bis zur maximalen Verbisshöhe

Baumartengruppe	Aufgenommene Pflanzen insgesamt		Pflanzen ohne Verbiss und ohne Fegeschaden		Pflanzen mit Verbiss und/oder Fegeschaden		Pflanzen mit Leittriebverbiss		Pflanzen mit Verbiss im oberen Drittel		Pflanzen mit Fegeschaden	
	Anzahl	Anteil (%)	Anzahl	Anteil (%)	Anzahl	Anteil (%)	Anzahl	Anteil (%)	Anzahl	Anteil (%)	Anzahl	Anteil (%)
Fichte	372	23,6	336	90,3	36	9,7	0	0	34	9,1	2	0,5
Tanne	7	0,4	3	42,9	4	57,1	1	14,3	4	57,1	1	14,3
Kiefer	12	0,8	9	75	3	25	2	16,7	3	25	0	0
Sonst. Nadelholz	58	3,7	57	98,3	1	1,7	1	1,7	1	1,7	0	0
Nadelholz gesamt	449	28,5	405	90,2	44	9,8	4	0,9	42	9,4	3	0,7
Buche	53	3,4	33	62,3	20	37,7	4	7,5	20	37,7	0	0
Eiche	13	0,8	7	53,8	6	46,2	0	0	6	46,2	0	0
Edellaubholz	884	56,1	483	54,6	401	45,4	175	19,8	400	45,2	4	0,5
Sonst. Laubholz	176	11,2	95	54	81	46	19	10,8	80	45,5	2	1,1
Laubholz gesamt	1126	71,5	618	54,9	508	45,1	198	17,6	506	44,9	6	0,5
Alle Baumarten	1575	100	1023	65	552	35	202	12,8	548	34,8	9	0,6

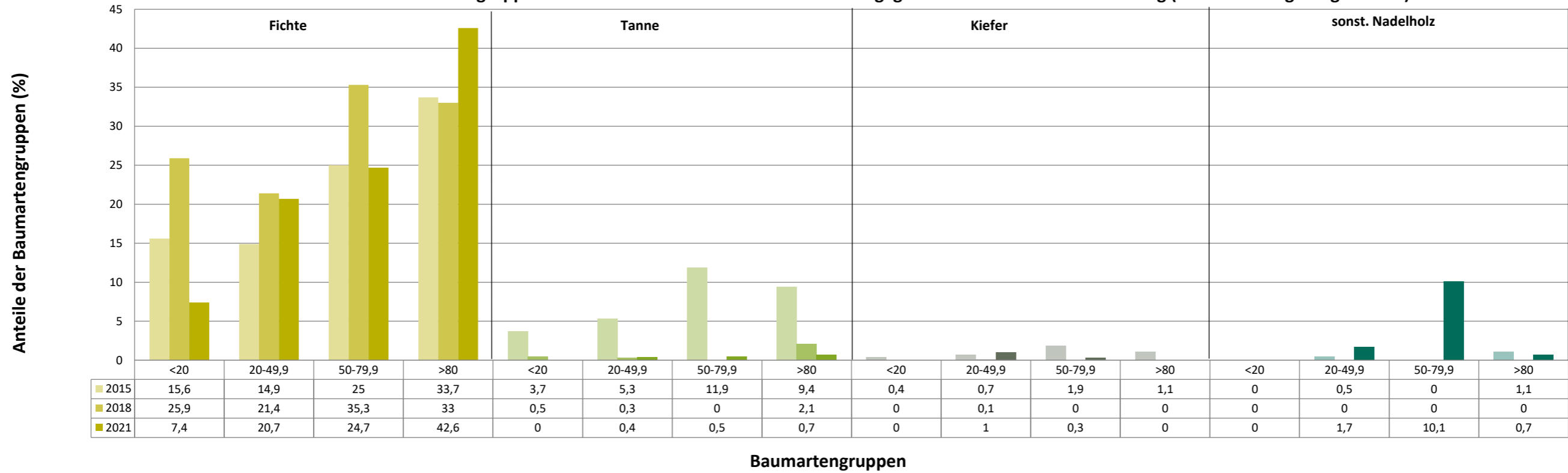
Verjüngungspflanzen kleiner 20 Zentimeter Höhe

Baumartengruppe	Aufgenommene Pflanzen insgesamt		Pflanzen ohne Verbiss im oberen Drittel		Pflanzen mit Verbiss im oberen Drittel	
	Anzahl	Anteil (%)	Anzahl	Anteil (%)	Anzahl	Anteil (%)
Fichte	22	7,4	22	100	0	0
Tanne	0	0	0	0	0	0
Kiefer	0	0	0	0	0	0
Sonst. Nadelholz	0	0	0	0	0	0
Nadelholz gesamt	22	7,4	22	100	0	0
Buche	3	1	3	100	0	0
Eiche	6	2	5	83,3	1	16,7
Edellaubholz	234	78,3	223	95,3	11	4,7
Sonst. Laubholz	34	11,4	26	76,5	8	23,5
Laubholz gesamt	277	92,6	257	92,8	20	7,2
Alle Baumarten	299	100	279	93,3	20	6,7

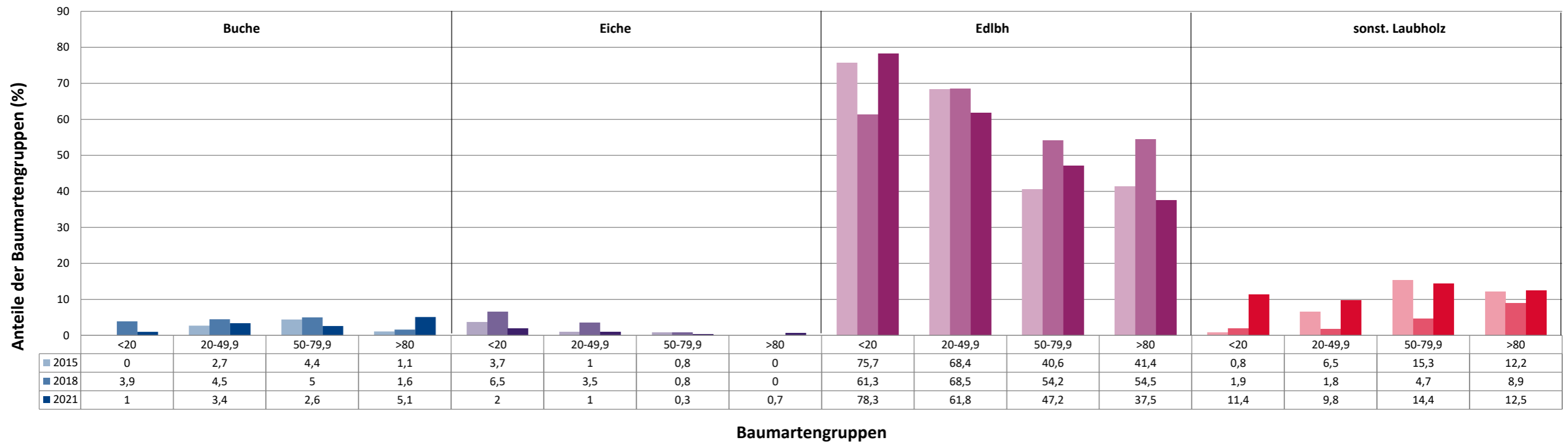
Verjüngungspflanzen über Verbisshöhe (Erhebung von Fegeschäden)

Baumartengruppe	Aufgenommene Pflanzen insgesamt		Pflanzen ohne Fegeschaden		Pflanzen mit Fegeschaden	
	Anzahl	Anteil (%)	Anzahl	Anteil (%)	Anzahl	Anteil (%)
Fichte	22	9,4	21	95,5	1	4,5
Tanne	2	0,9	2	100	0	0
Kiefer	3	1,3	3	100	0	0
Sonst. Nadelholz	2	0,9	2	100	0	0
Nadelholz gesamt	29	12,3	28	96,6	1	3,4
Buche	7	3	7	100	0	0
Eiche	0	0	0	0	0	0
Edellaubholz	147	62,6	128	87,1	19	12,9
Sonst. Laubholz	52	22,1	41	78,8	11	21,2
Laubholz gesamt	206	87,7	176	85,4	30	14,6
Alle Baumarten	235	100	204	86,8	31	13,2

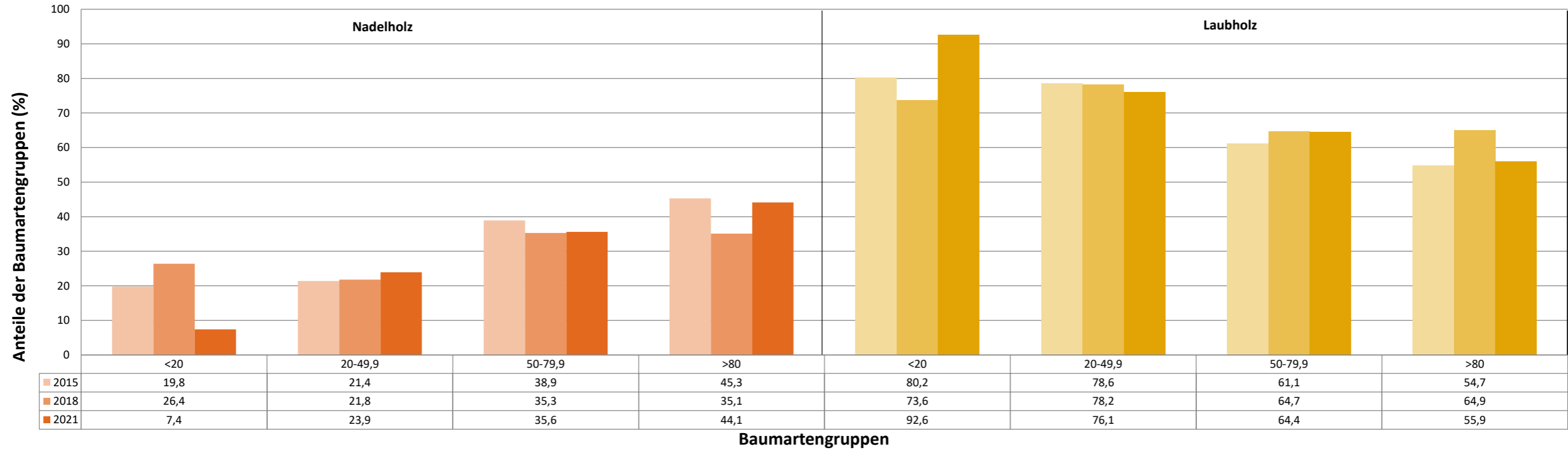
Anteile der Baumartengruppen in verschiedenen Höhenstufen für die Hegegemeinschaft 292 - Landau-Etting (Landkreis Dingolfing-Landau)



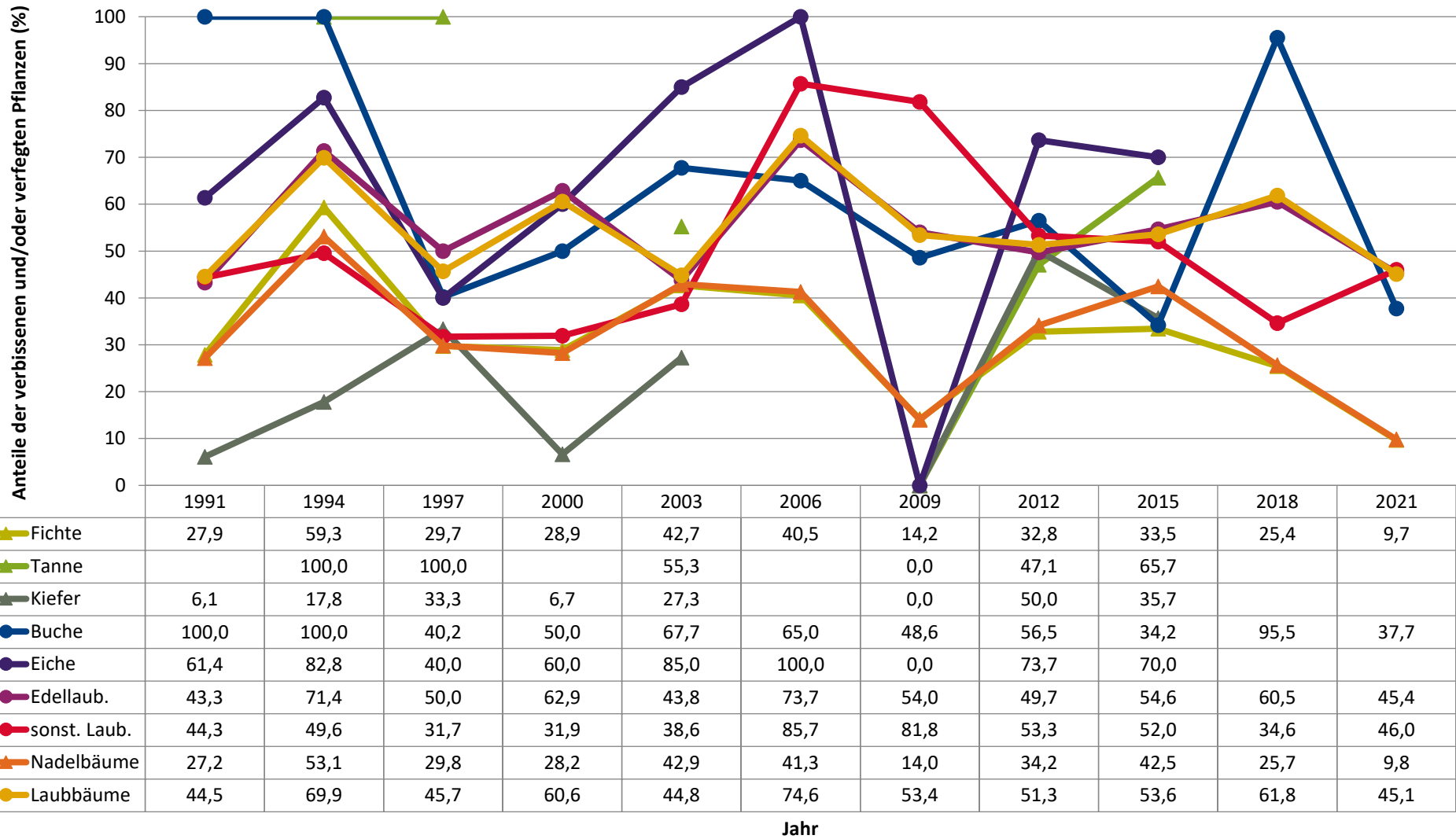
Anteile der Baumartengruppen in verschiedenen Höhenstufen für die Hegegemeinschaft 292 - Landau-Etting (Landkreis Dingolfing-Landau)



Anteile der Baumartengruppen in verschiedenen Höhenstufen für die Hegegemeinschaft 292 - Landau-Ettling (Landkreis Dingolfing-Landau)

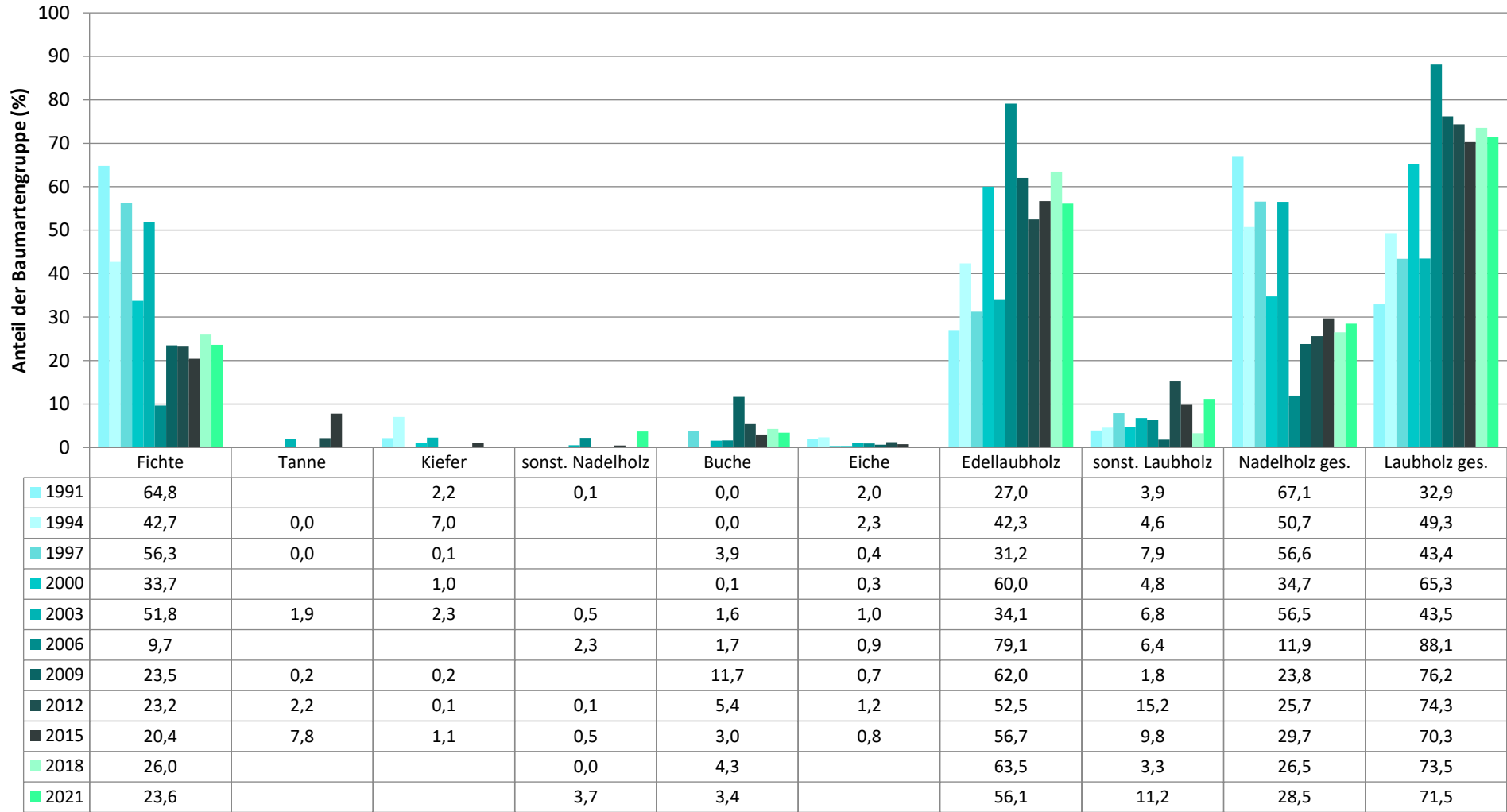


Zeitreihe der Anteile der Pflanzen mit Verbiss und/oder Fegeschäden
Höhenbereich: ab 20 Zentimeter bis zur maximalen Verbisshöhe
Hegegemeinschaft 292 - Landau-Ettling (Landkreis Dingolfing-Landau)



Zeitreihe der Baumartenanteile der aufgenommenen Verjüngungspflanzen
Höhenbereich: ab 20 Zentimeter Höhe bis zur maximalen Verbisshöhe
Hegegemeinschaft 292 - Landau-Ettling (Landkreis Dingolfing-Landau)

2021

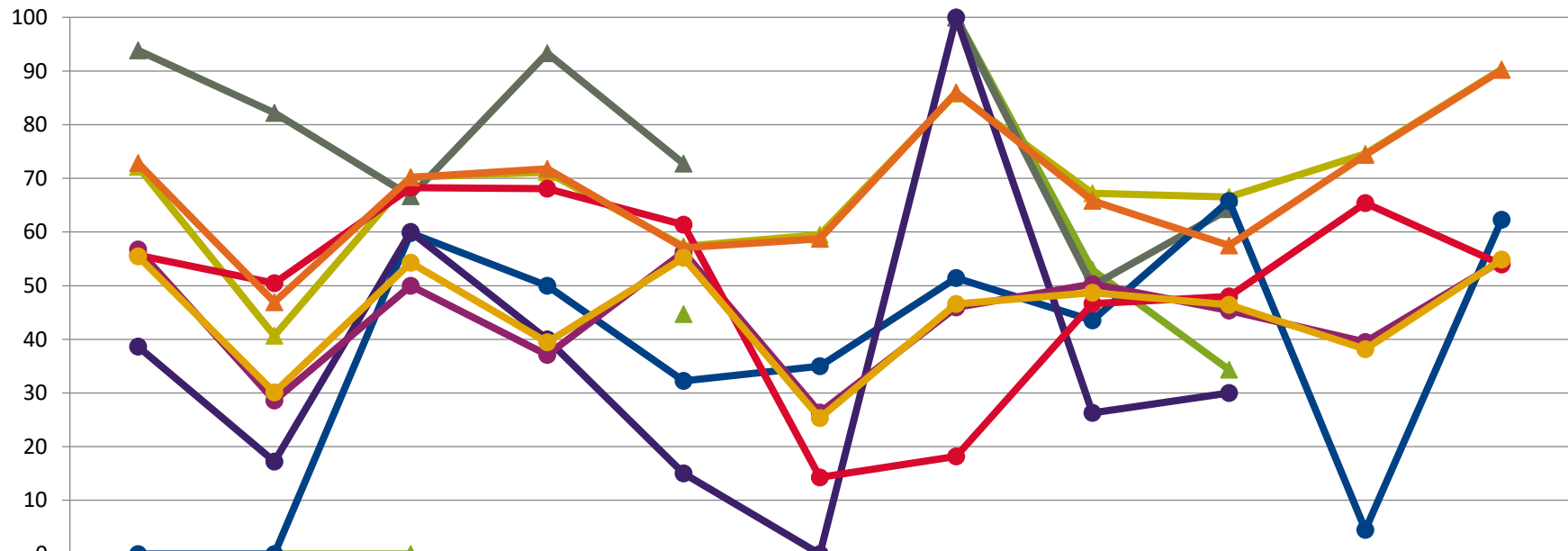


Baumartengruppe

Zeitreihe der Anteile der Pflanzen ohne Verbiss und ohne Fegeschäden
Höhenbereich: ab 20 Zentimeter bis zur maximalen Verbisshöhe
Hegegemeinschaft 292 - Landau-Ettling (Landkreis Dingolfing-Landau)

2021

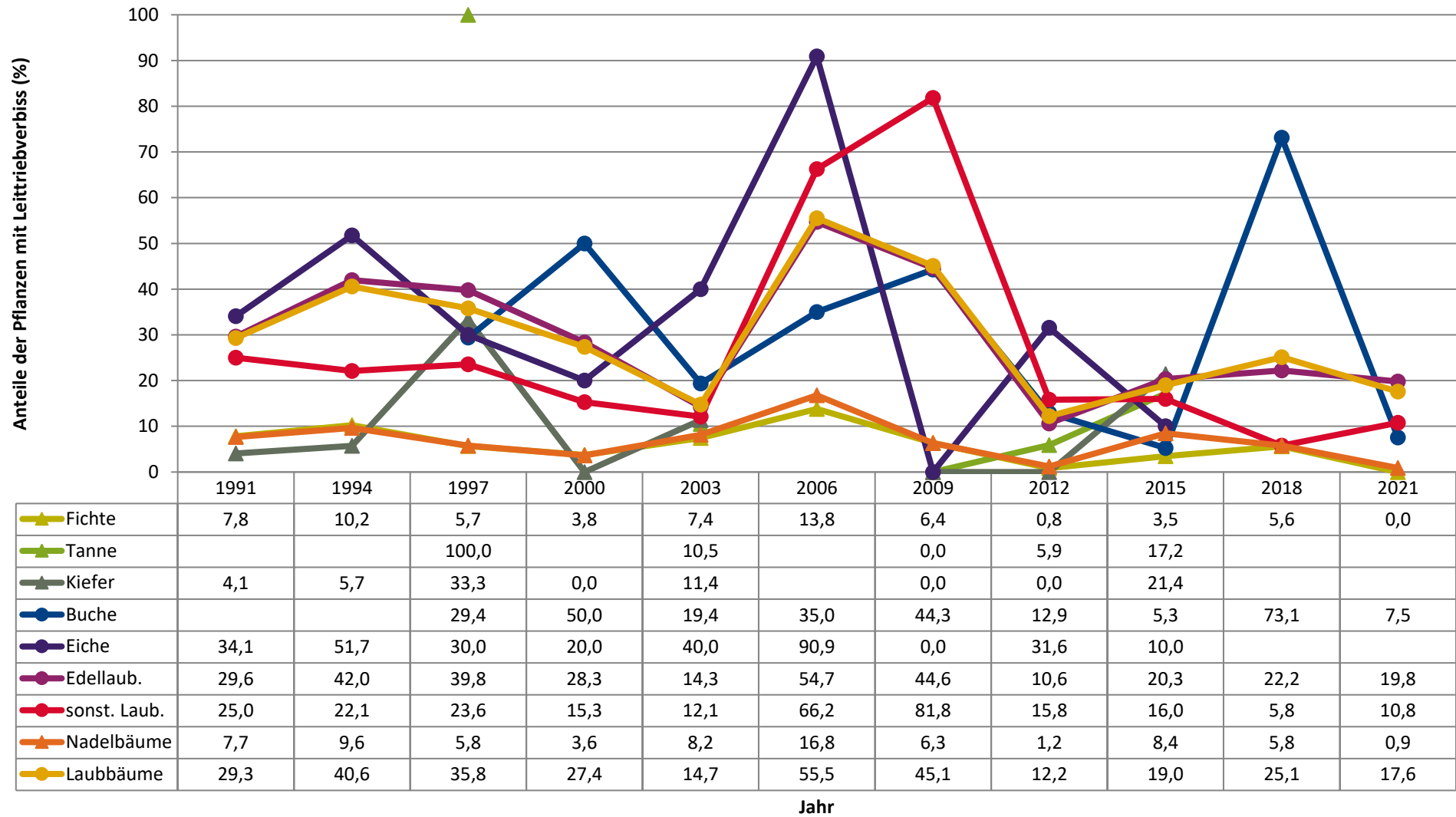
Anteile der unverbissenen und unverfegten Pflanzen (%)



	1991	1994	1997	2000	2003	2006	2009	2012	2015	2018	2021
▲ Fichte	72,1	40,7	70,3	71,1	57,3	59,5	85,8	67,2	66,5	74,6	90,3
▲ Tanne		0,0	0,0		44,7		100,0	52,9	34,3		
▲ Kiefer	93,9	82,2	66,7	93,3	72,7		100,0	50,0	64,3		
● Buche	0,0	0,0	59,8	50,0	32,3	35,0	51,4	43,5	65,8	4,5	62,3
● Eiche	38,6	17,2	60,0	40,0	15,0	0,0	100,0	26,3	30,0		
● Edellaub.	56,7	28,6	50,0	37,1	56,2	26,3	46,0	50,3	45,4	39,5	54,6
● sonst. Laub.	55,7	50,4	68,3	68,1	61,4	14,3	18,2	46,7	48,0	65,4	54,0
▲ Nadelbäume	72,8	46,9	70,2	71,8	57,1	58,7	86,0	65,8	57,5	74,3	90,2
● Laubbäume	55,5	30,1	54,3	39,4	55,2	25,4	46,6	48,7	46,4	38,2	54,9

Jahr

Zeitreihe der Anteile der Pflanzen mit Leittriebverbiss
Höhenbereich: ab 20 Zentimeter bis zur maximalen Verbisshöhe
Hegegemeinschaft 292 - Landau-Ettling (Landkreis Dingolfing-Landau)



Anteile der Baumartengruppen in den verschiedenen Höhenstufen
Verteilung der Pflanzen ab 20 Zentimeter bis zur maximalen Verbisshöhe auf drei Höhenstufen
Hegegemeinschaft 292 - Landau-Ettling (Landkreis Dingolfing-Landau)

2021

Baumartengruppe	Aufgenommene Pflanzen insgesamt						Pflanzen ohne Verbiss und ohne Fegeschaden						Pflanzen mit Verbiss und/oder Fegeschaden					
	20 - 49,9 cm		50 - 79,9 cm		80 cm - max. Verbisshöhe		20 - 49,9 cm		50 - 79,9 cm		80 cm - max. Verbisshöhe		20 - 49,9 cm		50 - 79,9 cm		80 cm - max. Verbisshöhe	
	Anzahl	Anteil (%)	Anzahl	Anteil (%)	Anzahl	Anteil (%)	Anzahl	Anteil (%)	Anzahl	Anteil (%)	Anzahl	Anteil (%)	Anzahl	Anteil (%)	Anzahl	Anteil (%)	Anzahl	Anteil (%)
Fichte	218	20,7	96	24,7	58	42,6	197	90,4	87	90,6	52	89,7	21	9,6	9	9,4	6	10,3
Tanne	4	0,4	2	0,5	1	0,7	3	75	0	0	0	0	1	25	2	100	1	100
Kiefer	11	1	1	0,3	0	0	8	72,7	1	100	0	0	3	27,3	0	0	0	0
Sonstiges Nadelholz	18	1,7	39	10,1	1	0,7	18	100	38	97,4	1	100	0	0	1	2,6	0	0
Nadelholz gesamt	251	23,9	138	35,6	60	44,1	226	90	126	91,3	53	88,3	25	10	12	8,7	7	11,7
Buche	36	3,4	10	2,6	7	5,1	23	63,9	8	80	2	28,6	13	36,1	2	20	5	71,4
Eiche	11	1	1	0,3	1	0,7	6	54,5	0	0	1	100	5	45,5	1	100	0	0
Edellaubholz	650	61,8	183	47,2	51	37,5	396	60,9	60	32,8	27	52,9	254	39,1	123	67,2	24	47,1
Sonstiges Laubholz	103	9,8	56	14,4	17	12,5	66	64,1	22	39,3	7	41,2	37	35,9	34	60,7	10	58,8
Laubholz gesamt	800	76,1	250	64,4	76	55,9	491	61,4	90	36	37	48,7	309	38,6	160	64	39	51,3
Alle Baumarten	1051	100	388	100	136	100	717	68,2	216	55,7	90	66,2	334	31,8	172	44,3	46	33,8