

Auswertung der Verjüngungsinventur 2021 für die Hegegemeinschaft 294 - Wallersdorf (Landkreis Dingolfing-Landau)

2021

Anzahl der erfassten Verjüngungsflächen: 24, davon ungeschützt: 12, teilweise geschützt: 3, vollständig geschützt: 9

Verjüngungspflanzen ab 20 Zentimeter Höhe bis zur maximalen Verbisshöhe

Baumartengruppe	Aufgenommene Pflanzen insgesamt		Pflanzen ohne Verbiss und ohne Fegeschaden		Pflanzen mit Verbiss und/oder Fegeschaden		Pflanzen mit Leittriebverbiss		Pflanzen mit Verbiss im oberen Drittel		Pflanzen mit Fegeschaden	
	Anzahl	Anteil (%)	Anzahl	Anteil (%)	Anzahl	Anteil (%)	Anzahl	Anteil (%)	Anzahl	Anteil (%)	Anzahl	Anteil (%)
Fichte	0	0	0	0	0	0	0	0	0	0	0	0
Tanne	0	0	0	0	0	0	0	0	0	0	0	0
Kiefer	0	0	0	0	0	0	0	0	0	0	0	0
Sonst. Nadelholz	0	0	0	0	0	0	0	0	0	0	0	0
Nadelholz gesamt	0	0	0	0	0	0	0	0	0	0	0	0
Buche	0	0	0	0	0	0	0	0	0	0	0	0
Eiche	2	0,2	2	100	0	0	0	0	0	0	0	0
Edellaubholz	1060	94,2	441	41,6	619	58,4	215	20,3	619	58,4	1	0,1
Sonst. Laubholz	63	5,6	27	42,9	36	57,1	14	22,2	36	57,1	0	0
Laubholz gesamt	1125	100	470	41,8	655	58,2	229	20,4	655	58,2	1	0,1
Alle Baumarten	1125	100	470	41,8	655	58,2	229	20,4	655	58,2	1	0,1

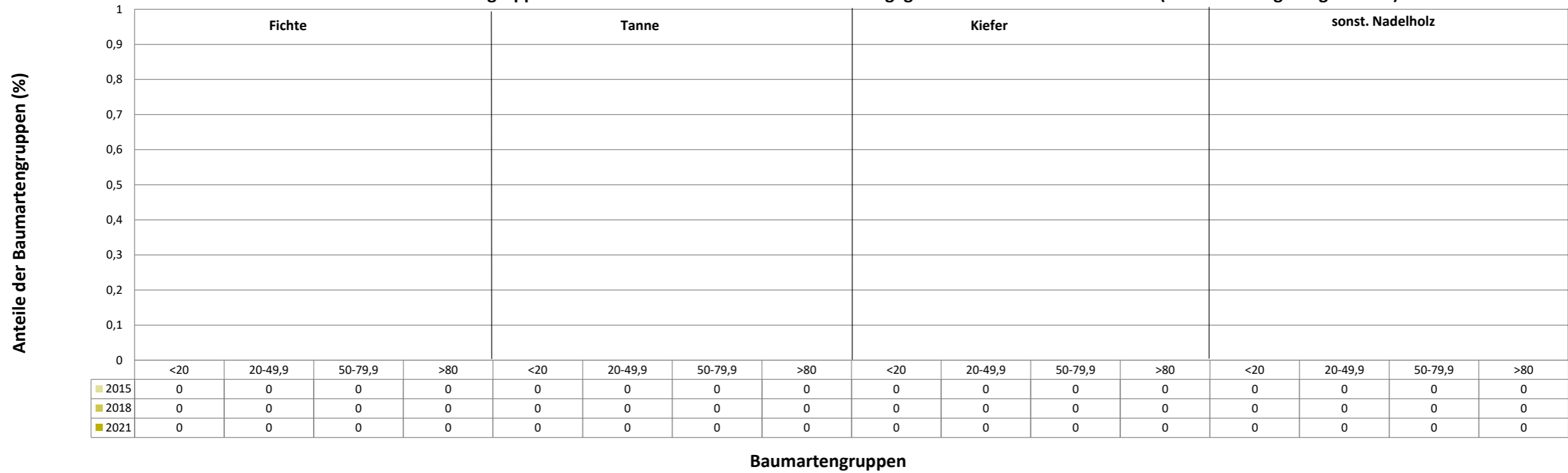
Verjüngungspflanzen kleiner 20 Zentimeter Höhe

Baumartengruppe	Aufgenommene Pflanzen insgesamt		Pflanzen ohne Verbiss im oberen Drittel		Pflanzen mit Verbiss im oberen Drittel	
	Anzahl	Anteil (%)	Anzahl	Anteil (%)	Anzahl	Anteil (%)
Fichte	0	0	0	0	0	0
Tanne	0	0	0	0	0	0
Kiefer	0	0	0	0	0	0
Sonst. Nadelholz	0	0	0	0	0	0
Nadelholz gesamt	0	0	0	0	0	0
Buche	3	0,8	3	100	0	0
Eiche	2	0,5	1	50	1	50
Edellaubholz	357	97,8	273	76,5	84	23,5
Sonst. Laubholz	3	0,8	3	100	0	0
Laubholz gesamt	365	100	280	76,7	85	23,3
Alle Baumarten	365	100	280	76,7	85	23,3

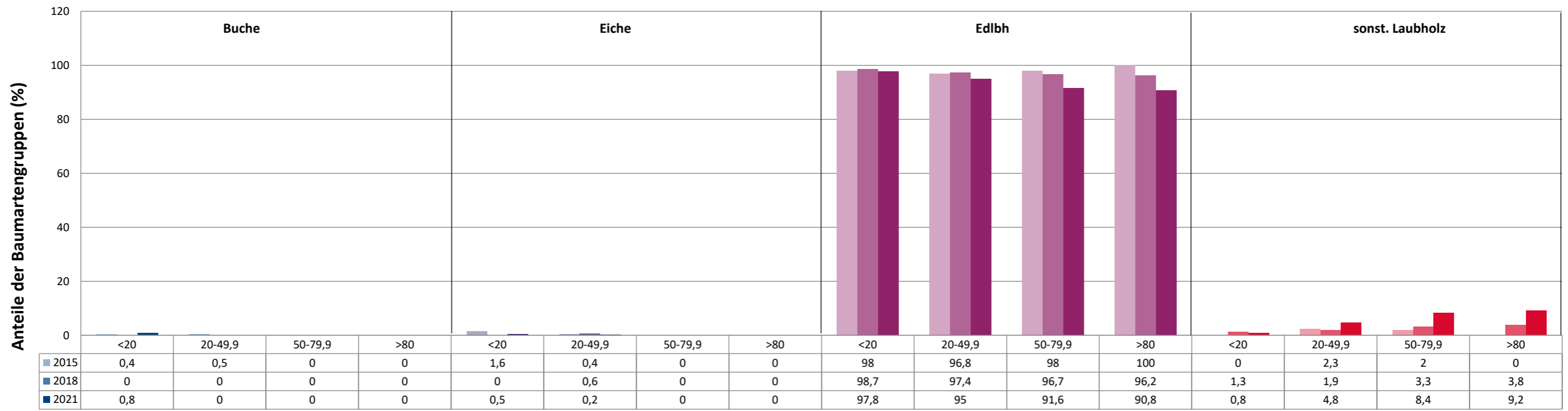
Verjüngungspflanzen über Verbisshöhe (Erhebung von Fegeschäden)

Baumartengruppe	Aufgenommene Pflanzen insgesamt		Pflanzen ohne Fegeschaden		Pflanzen mit Fegeschaden	
	Anzahl	Anteil (%)	Anzahl	Anteil (%)	Anzahl	Anteil (%)
Fichte	0	0	0	0	0	0
Tanne	0	0	0	0	0	0
Kiefer	0	0	0	0	0	0
Sonst. Nadelholz	0	0	0	0	0	0
Nadelholz gesamt	0	0	0	0	0	0
Buche	0	0	0	0	0	0
Eiche	0	0	0	0	0	0
Edellaubholz	29	90,6	29	100	0	0
Sonst. Laubholz	3	9,4	2	66,7	1	33,3
Laubholz gesamt	32	100	31	96,9	1	3,1
Alle Baumarten	32	100	31	96,9	1	3,1

Anteile der Baumartengruppen in verschiedenen Höhenstufen für die Hegegemeinschaft 294 - Wallersdorf (Landkreis Dingolfing-Landau)

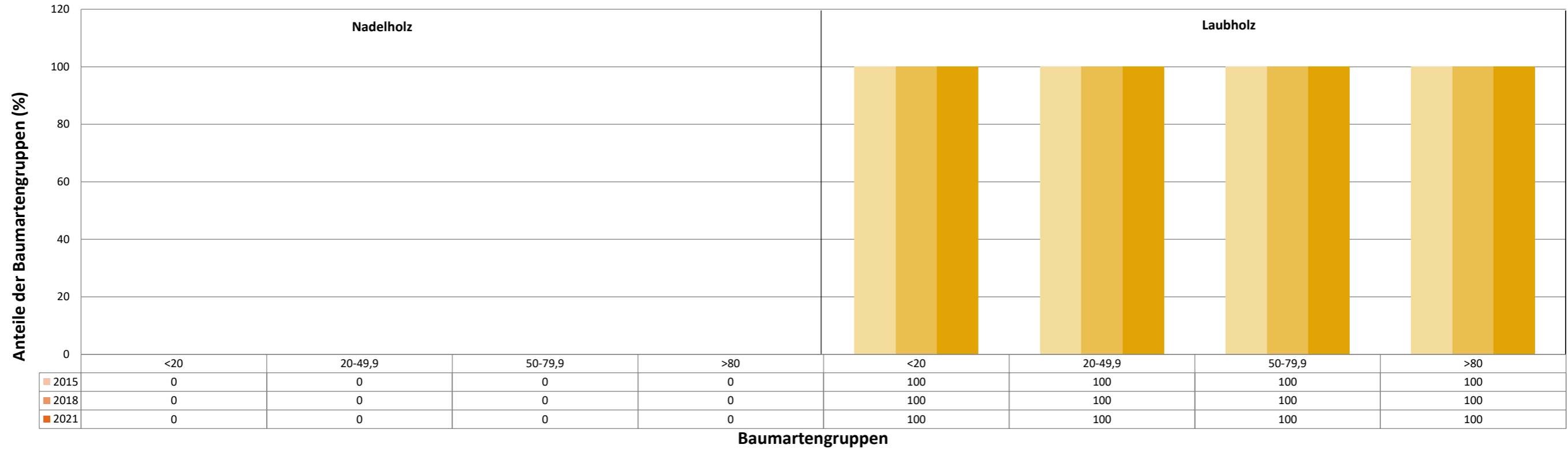


Anteile der Baumartengruppen in verschiedenen Höhenstufen für die Hegegemeinschaft 294 - Wallersdorf (Landkreis Dingolfing-Landau)

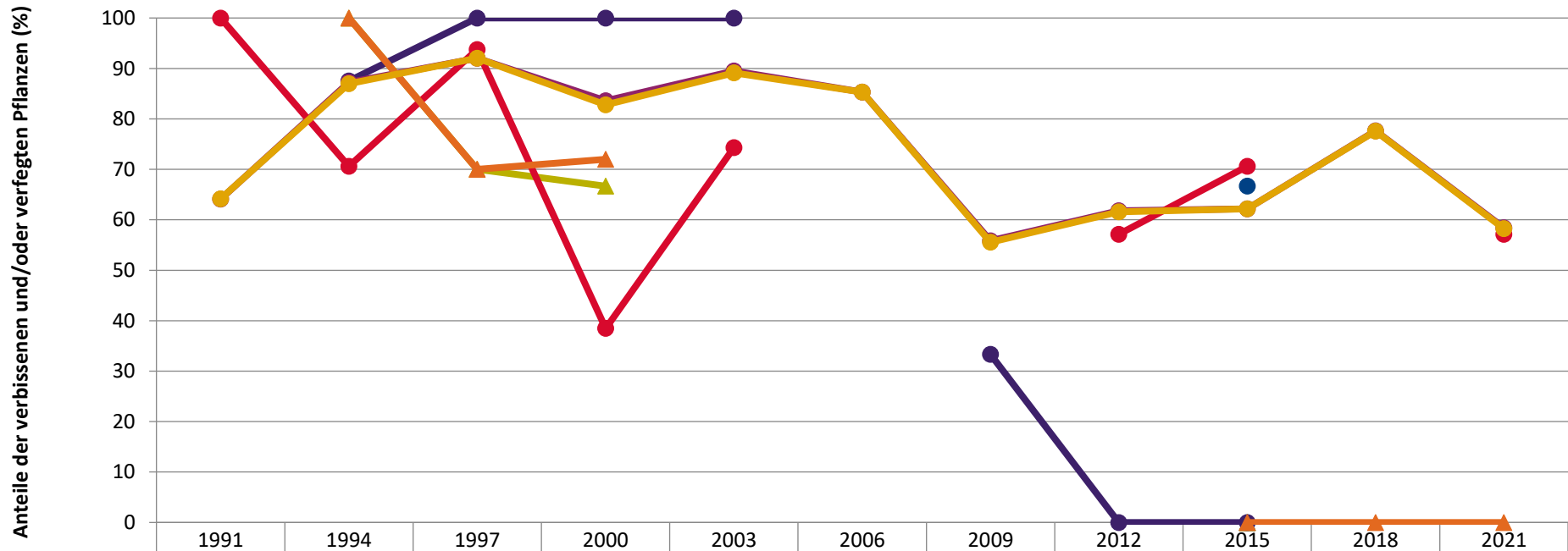


Baumartengruppen

Anteile der Baumartengruppen in verschiedenen Höhenstufen für die Hegegemeinschaft 294 - Wallersdorf (Landkreis Dingolfing-Landau)



Zeitreihe der Anteile der Pflanzen mit Verbiss und/oder Fegeschäden
Höhenbereich: ab 20 Zentimeter bis zur maximalen Verbisshöhe
Hegegemeinschaft 294 - Wallersdorf (Landkreis Dingolfing-Landau)

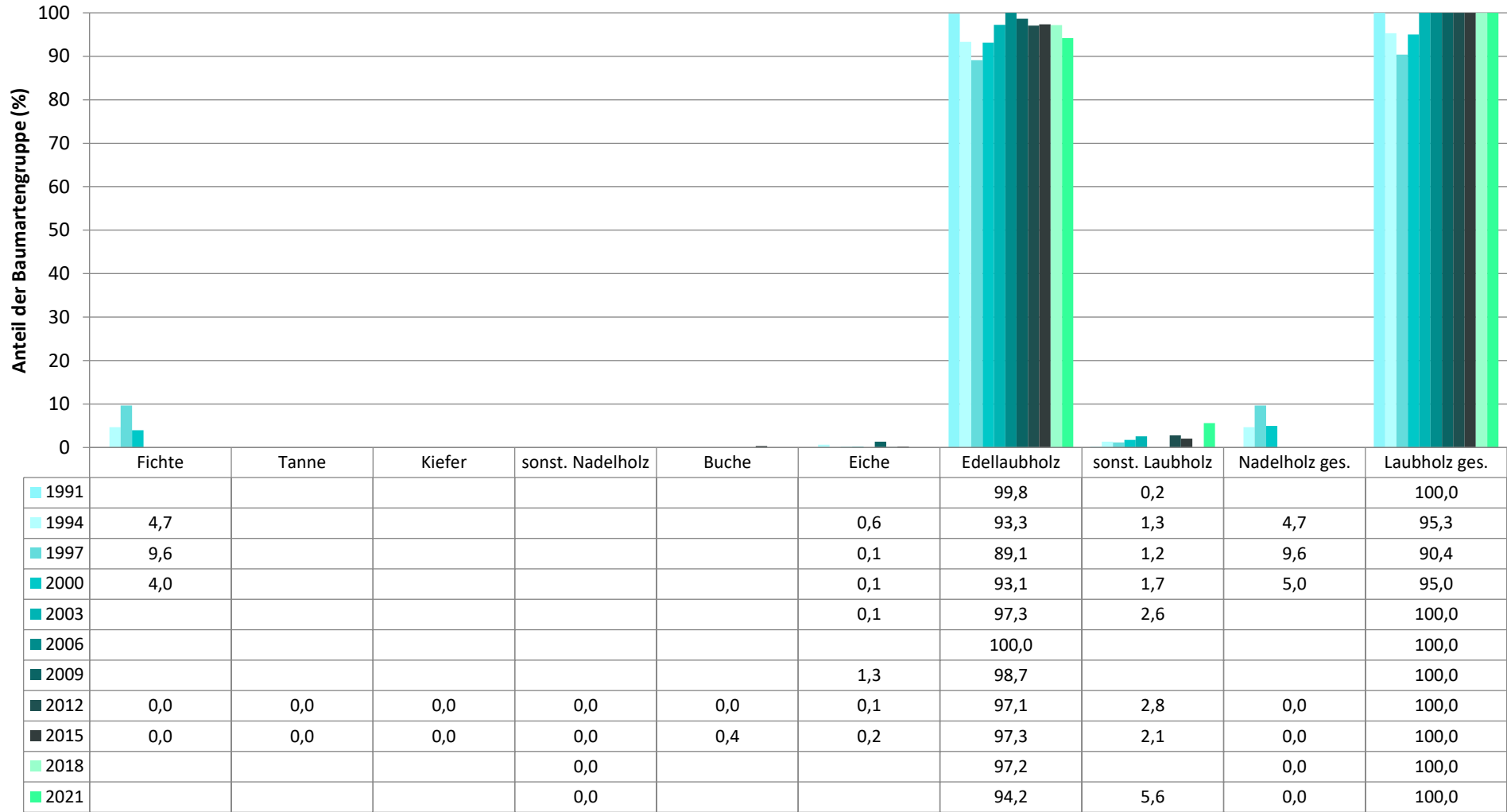


	1991	1994	1997	2000	2003	2006	2009	2012	2015	2018	2021
▲ Fichte		100,0	70,0	66,7					0,0		
▲ Tanne									0,0		
▲ Kiefer									0,0		
● Buche									66,7		
● Eiche		87,5	100,0	100,0	100,0		33,3	0,0	0,0		
● Edellaub.	64,1	87,2	92,0	83,6	89,5	85,3	55,9	61,8	62,1	77,6	58,4
● sonst. Laub.	100,0	70,6	93,8	38,5	74,3			57,1	70,6		57,1
▲ Nadelbäume		100,0	70,0	72,0					0,0	0,0	0,0
● Laubbäume	64,2	87,0	92,0	82,8	89,1	85,3	55,6	61,6	62,2	77,6	58,2

Jahr

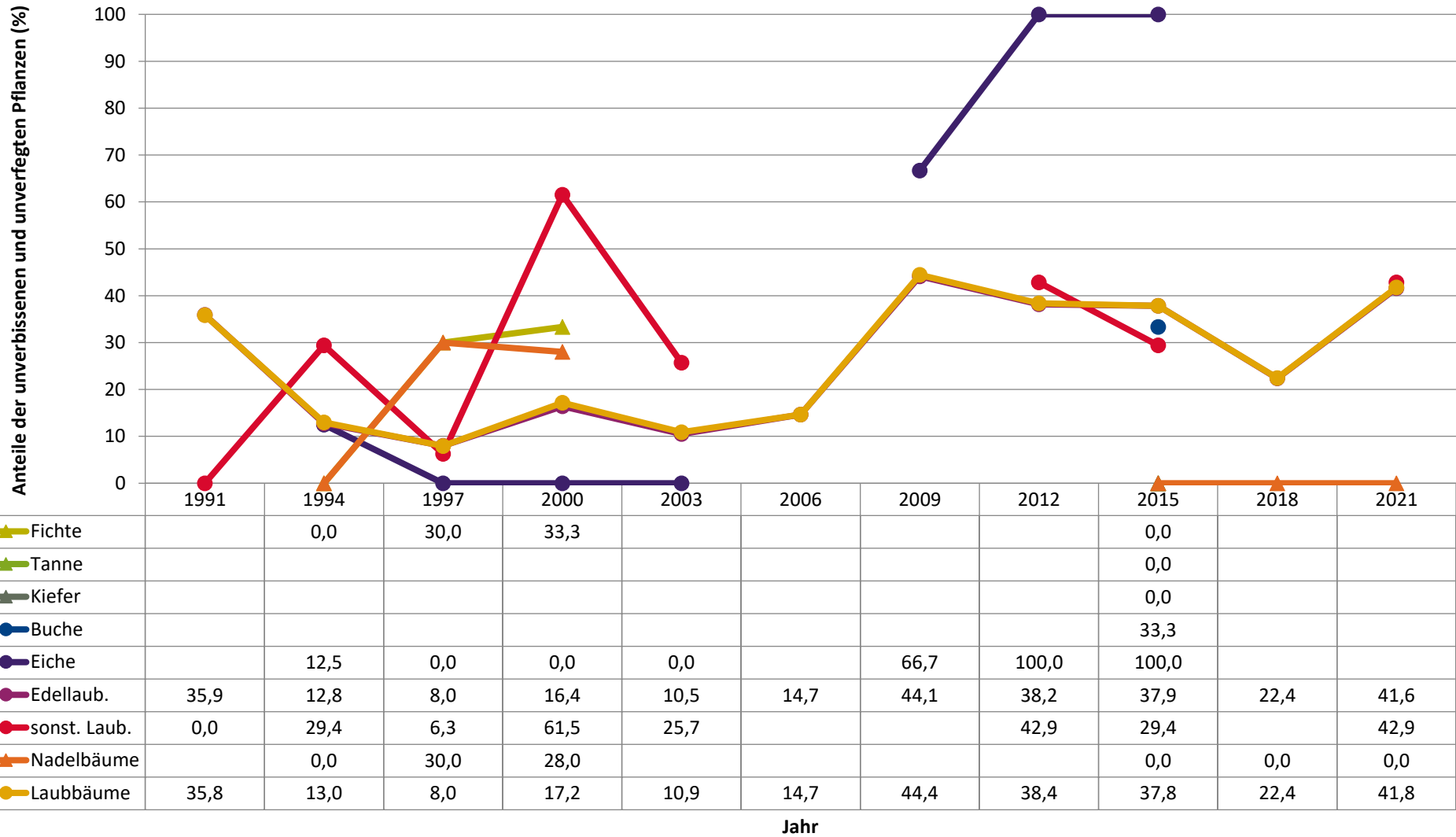
Zeitreihe der Baumartenanteile der aufgenommenen Verjüngungspflanzen
Höhenbereich: ab 20 Zentimeter Höhe bis zur maximalen Verbisshöhe
Hegegemeinschaft 294 - Wallersdorf (Landkreis Dingolfing-Landau)

2021

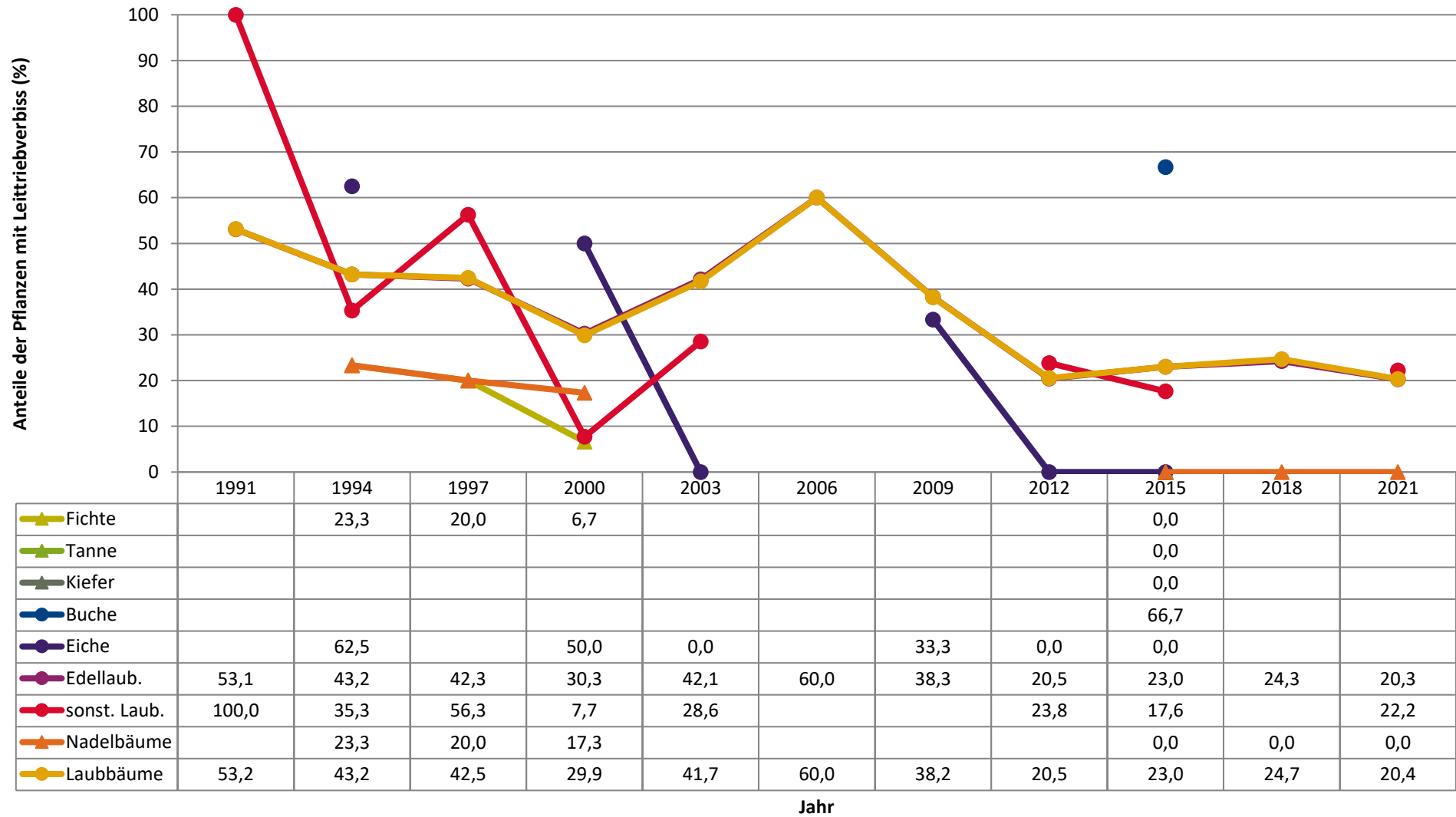


Baumartengruppe

**Zeitreihe der Anteile der Pflanzen ohne Verbiss und ohne Fegeschäden
Höhenbereich: ab 20 Zentimeter bis zur maximalen Verbisshöhe
Hegegemeinschaft 294 - Wallersdorf (Landkreis Dingolfing-Landau)**



Zeitreihe der Anteile der Pflanzen mit Leittriebverbiss
Höhenbereich: ab 20 Zentimeter bis zur maximalen Verbisshöhe
Hegegemeinschaft 294 - Wallersdorf (Landkreis Dingolfing-Landau)



**Anteile der Baumartengruppen in den verschiedenen Höhenstufen
Verteilung der Pflanzen ab 20 Zentimeter bis zur maximalen Verbisshöhe auf drei Höhenstufen
Hegegemeinschaft 294 - Wallersdorf (Landkreis Dingolfing-Landau)**

2021

Baumartengruppe	Aufgenommene Pflanzen insgesamt						Pflanzen ohne Verbiss und ohne Fegeschaden						Pflanzen mit Verbiss und/oder Fegeschaden					
	20 - 49,9 cm		50 - 79,9 cm		80 cm - max. Verbisshöhe		20 - 49,9 cm		50 - 79,9 cm		80 cm - max. Verbisshöhe		20 - 49,9 cm		50 - 79,9 cm		80 cm - max. Verbisshöhe	
	Anzahl	Anteil (%)	Anzahl	Anteil (%)	Anzahl	Anteil (%)	Anzahl	Anteil (%)	Anzahl	Anteil (%)	Anzahl	Anteil (%)	Anzahl	Anteil (%)	Anzahl	Anteil (%)	Anzahl	Anteil (%)
Fichte	0	0	0	0	0	0	0	0	0	0	0	0	0	0	0	0	0	0
Tanne	0	0	0	0	0	0	0	0	0	0	0	0	0	0	0	0	0	0
Kiefer	0	0	0	0	0	0	0	0	0	0	0	0	0	0	0	0	0	0
Sonstiges Nadelholz	0	0	0	0	0	0	0	0	0	0	0	0	0	0	0	0	0	0
Nadelholz gesamt	0	0	0	0	0	0	0	0	0	0	0	0	0	0	0	0	0	0
Buche	0	0	0	0	0	0	0	0	0	0	0	0	0	0	0	0	0	0
Eiche	2	0,2	0	0	0	0	2	100	0	0	0	0	0	0	0	0	0	0
Edellaubholz	837	95	164	91,6	59	90,8	386	46,1	43	26,2	12	20,3	451	53,9	121	73,8	47	79,7
Sonstiges Laubholz	42	4,8	15	8,4	6	9,2	23	54,8	2	13,3	2	33,3	19	45,2	13	86,7	4	66,7
Laubholz gesamt	881	100	179	100	65	100	411	46,7	45	25,1	14	21,5	470	53,3	134	74,9	51	78,5
Alle Baumarten	881	100	179	100	65	100	411	46,7	45	25,1	14	21,5	470	53,3	134	74,9	51	78,5